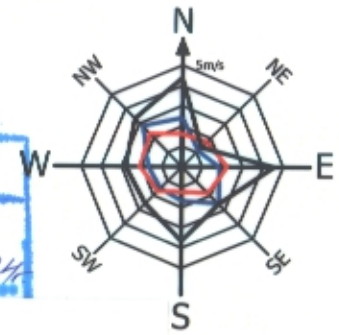


ПУП-ПРЗ  
за УПИ XXIII-324 - за жилищно застрояване, кв. 18 по плана на  
СО "Планова", гр. Варна  
(ПИ с идент: 324)

М 1:1000

ОБЩИНА ВАРНА  
ОДОБРЯВАМ  
ЗАПОВЕД № 7224/24.10.2024  
ЗАМЕСТИНИК-КМЕТ



ИЗВАДКА ОТ ДЕЙСТВАЩ ПЛАН  
ПУП-ПУР на СО "Планова", гр. Варна одобрен с  
Решение № 3411 - 7/22, 23 и 29.06.2011г. на  
Общински съвет - гр.Варна

ПЛАН ЗА РЕГУЛАЦИЯ  
за УПИ XXIII-324 - за жилищно застрояване, кв. 18 по плана на  
СО "Планова", гр.Варна

ПЛАН ЗА РЕГУЛАЦИЯ И ЗАСТРОЯВАНЕ  
за УПИ XXIII-324 - за жилищно застрояване, кв. 18 по плана на  
СО "Планова", гр.Варна

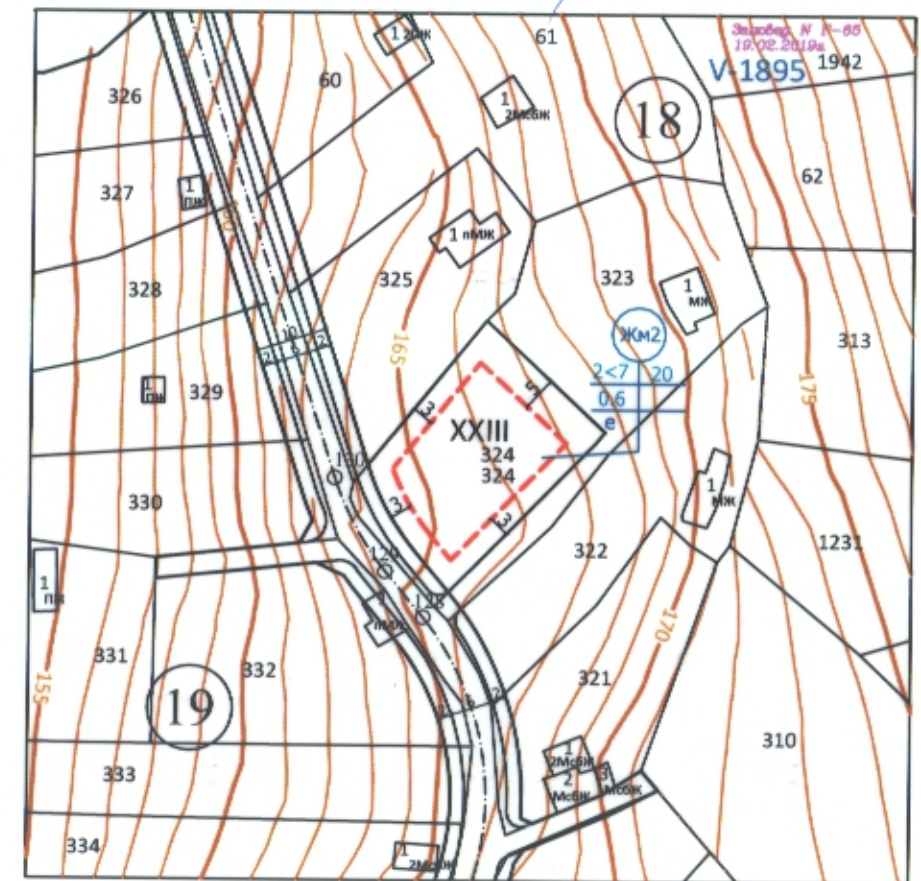
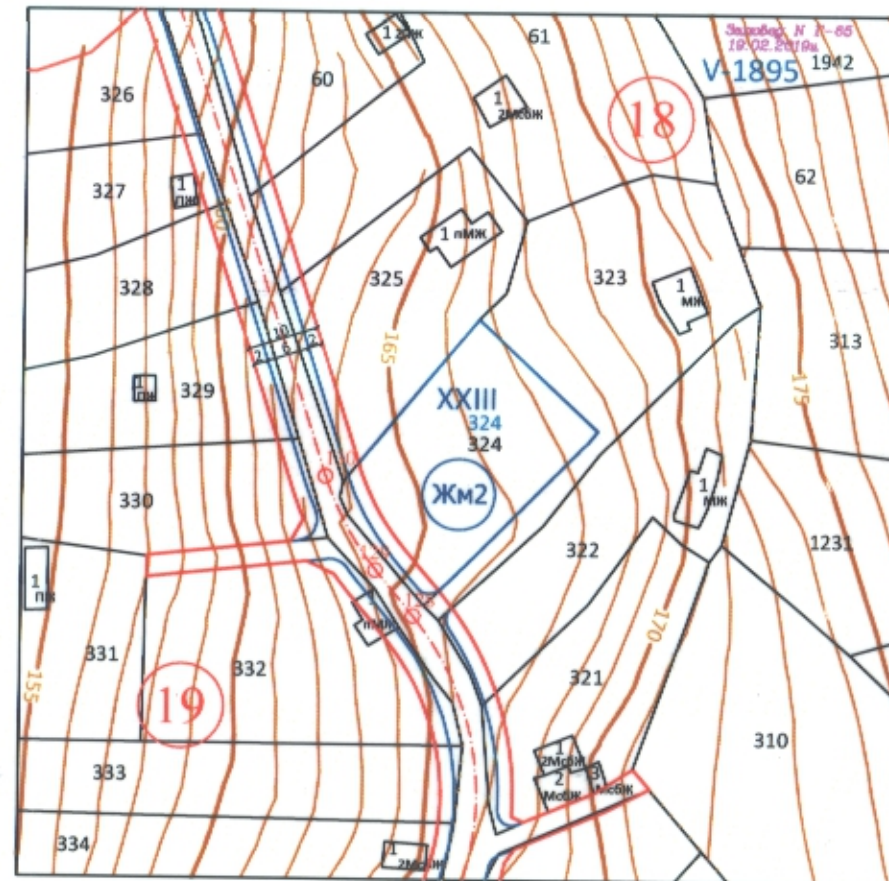
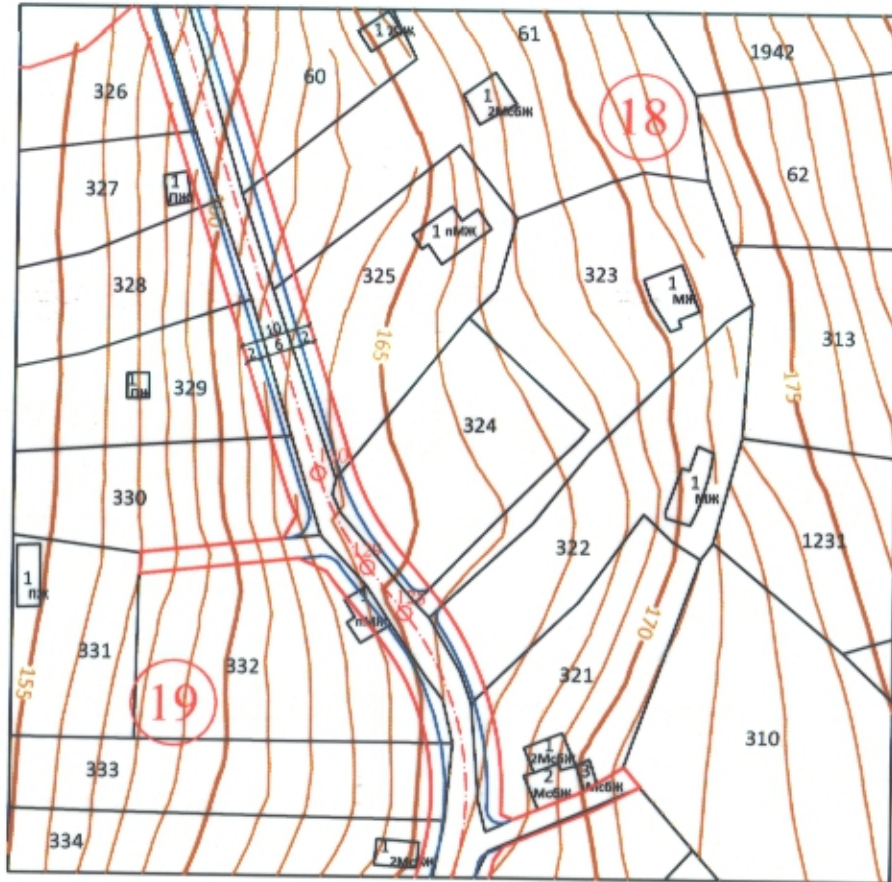


ТАБЛИЦА ПО ЧЛ. 16

кв. №	номер на инот	площ (кв.м.)	продивана част по регулация (кв.м.)	отстъпени площи в полза на Общността по чл.16 от ЗУТ (кв.м./%)	площ на УПИ (кв.м.)
18	324	712	0.00	69 / 9,7%	643

Забележки:

1. Площта на ПИ 324 е 712 кв.м., отнетото за улица е 69 кв.м., а площта на УПИ XXIII-324 е 643 кв.м.
2. В съседните иноти са посочени само илюстративни линии на застрояване, които спонсат за наследване зоната на застрояване в инота предмет на разработката.
3. Графичната част е отделена от текстовата част на Заповед № ..... / ..... Г.

Легенда:

- Улични регулационни линии
- Вътрешни регулационни линии
- Осови линии на улици
- Осови точки
- Ограничителни линии на застрояване
- Устройствена зона
- Номер на квартал

кв. №	номер на ПИ	площ ПИ кв.м.	номер на УПИ	площ УПИ кв.м.	устр. зона	ПИ с устан. предназн.	етажност височина	Плътност	Кинт.	Озеленяване	Начин на застрояване	
18	324	712	XXIII-324	643	ЖМ2	за жилищно строителство	≤ 2/7	≤ 20%	≤ 0.6	≥ 70%	е	
						НОРМАТИВ	ЖМ2	за жилищно строителство	≤ 2/7	≤ 20%	≥ 70%	е



Проектанти: .....  
(арх.Т.Пеев)



ОБЕКТ: ПУП-ПРЗ за УПИ XXIII-324 - за жил.строителство, кв. 18 по плана на СО "Планова", гр.Варна	
ЧАСТ: ПУП-ПРЗ	ПУП-ПРЗ
ФАЗА: Окончателен проект	М 1:1000
ПРОЕКТАНТ: арх.	
ПРОЕКТАНТ: инж.	
Възложител:	