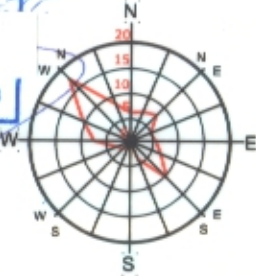


**ПОДРОБЕН УСТРОЙСТВЕН ПЛАН - ПЛАН ЗА РЕГУЛАЦИЯ
И ЗАСТРОЯВАНЕ ЗА УПИ XII-3708 (ПИ 10135.5403.3708), кв. 20 ПО
ПЛАНА НА СО "БОРОВЕЦ-ЮГ", Р-Н АСПАРУХОВО, ГР. ВАРНА**

ОБЩИНА ВАРНА
ОДОБРЯВАМ
ЗАПОВЕД № Г-20045-10-2024
ЗАМЕСТНИ
инж. Илия Христов



Извадка от актуална кадастрална основа от КК, одобрена със Заповед № РД-18-73/23.06.2008 г. на ИД на АГКК и план за улична регулация (ПУР) на СО "Боровец-юг", р-н Аспарухово, одобрен с Решение № 2134-8 от Протокол № 21 от 24.03.2010 г. на Общински съвет - гр. Варна.

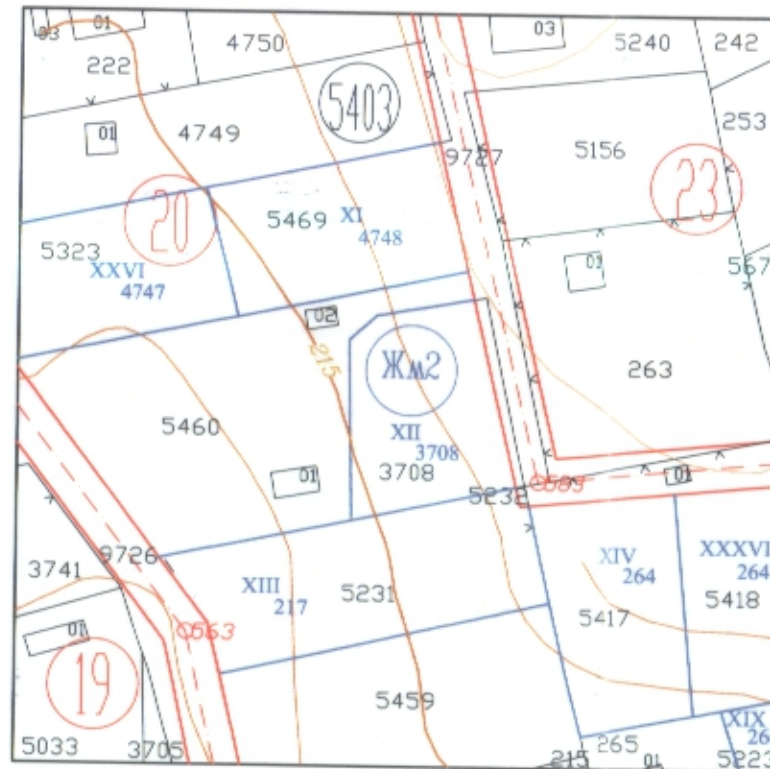
ПЛАН ЗА РЕГУЛАЦИЯ

ПЛАН ЗА ЗАСТРОЯВАНЕ

Координатна система 1970 г.
Балтийска височинна система

Координатна система 1970 г.
Балтийска височинна система

Координатна система 1970 г.
Балтийска височинна система



ЛЕГЕНДА

- Номер на квартал
- Кадастрален район
- V₃₇₀₈ Номер на УПИ
- Ограничителна линия на застрояване
- 3708 Номер на ПИ

1. Проектът е съобразен с ОУП на гр. Варна, одобрен със Заповед НРД-02-14-2200/03.09.2012 и Заповед НРД-14-2197/03.09.2012 г., обявен в ДВ, бр. 70/14.09.2012 г.

2. Устройството и застрояването на териториите, попадащи в устройствена зона Жм2 се осъществява при спазване на разпоредбите на чл. 44, ал. 1 и 2 от правилата и нормативите за прилагане на ОУП, както и по чл. 9 от специфични правила и нормативи към ОУП на община Варна.

Таблица за площ по чл.16 от ЗУТ

площ на поземлен имот - ПИ 10135.5403.3708	площ на урегулиран поземлен имот - УПИ XII-3708	площ за инфраструктура в полза на Общината, съгласно ЗУТ, м2/%
534 м ²	499 м ²	35 м ² 6.55%

Таблица за градоустройствените показатели и баланс на площите при урегулиране

кв. №	номер на УПИ	площ на ПИ	площ на УПИ	устр. зона	УПИ с устан. предназнач.	етажност височина	Плътност	Кинг.	Озеленяване	Начин на застрояване
20	XII-3708	534 м ²	499 м ²	Жм2	"За жилищно стр-во"	≤ 2/≤ 7	20%	0,6	70%	е
Норма: Жилищна устройствена зона с ниско застрояване с допълнителни специфични изисквания						≤ 2/≤ 7	20%	0,6	70%	е

Забележка: Графичната част на проекта е неразделна от текстовата част на Заповед №

ЕСУ
Община ВАРНА
ПРИЕМА

**ПОДРОБЕН УСТРОЙСТВЕН ПЛАН - ПЛАН ЗА РЕГУЛАЦИЯ И
ЗАСТРОЯВАНЕ ЗА УПИ XII-3708 (ПИ 10135.5403.3708), кв. 20 ПО
ПЛАНА НА СО "БОРОВЕЦ-ЮГ", Р-Н АСПАРУХОВО, ГР. ВАРНА**

Възложител	Мартин Михайлов Алексиев Александра Стоянова Атанасова
План РЕГУЛАЦИЯ	инж. Илия Христов
План за ЗАСТРОЯВАНЕ	арх. Тихомир Петров