

ПУП-ПРЗ за УПИ XXVI-4920, кв. 16 по ПУП-ПУР на с.о. "Боровец-юг", район Аспарухово, гр. Варна, общ. Варна /ПИ с ид. №10135.5403.4920 по ККР на гр. Варна/

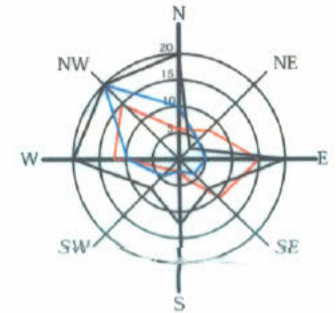
ИЗВАДКА ОТ ДЕЙСТВАЩИ ПЛАНОВЕ:

- Кадастрална карта, одобрена със Заповед № РД-18-73./23.06.2008 г. на ИД на АГКК, изменена със Заповед №18-7447/26.05.2014г. на Началника на СГКК- Варна;
- ПУП-ПУР на с.о. "Боровец-юг", одобрен с Решение № 2134-8 по Протокол 21/24.03.2010г. на Общински съвет-Варна;
- ПУП-ПРЗ за УПИ XXIII-4110, XXIV-4110 и XV-4110, кв. 16, одобрен със Заповед №Г-22/24.01.2022г. на Гл. архитект на Община Варна;
- ПУП-ПРЗ за УПИ XII-595, кв. 16, одобрен със Заповед №Г-120/21.05.2021г. на Заместник-кмет на Община Варна;
- ПУП-ПРЗ за УПИ XI-5375, кв. 16, одобрен със Заповед №Г-414/18.11.2022г. на Заместник-кмет на Община Варна
- ПУП-ПЗ за ПИ 606, кв. 16, одобрен със Заповед №Г-57/21.07.2009г. на Кмет на Район Аспарухово.

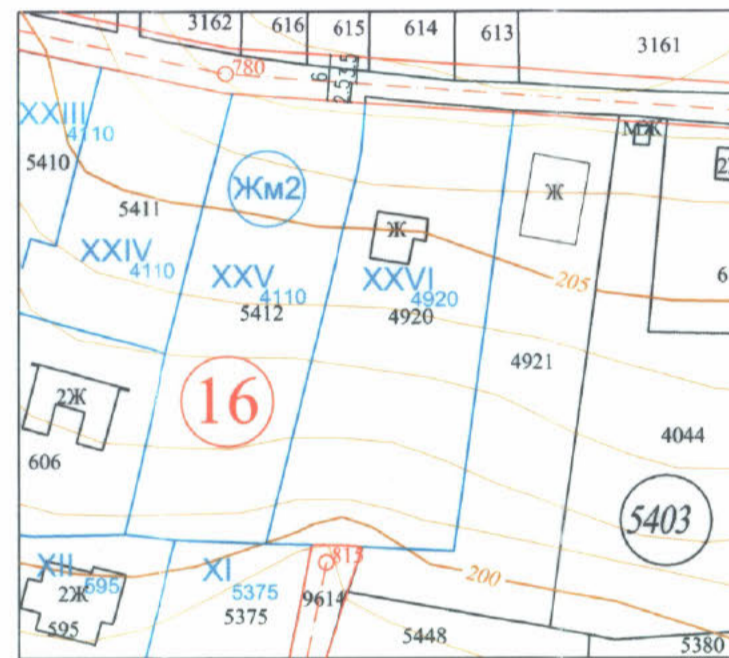
ОБЩИНА ВАРНА
ОДОБРЯВАМ
 ЗАПОВЕД №.....002/22.03.2024г.
 КМЕТ.....
Благомир Коцев

Роза на ветровете

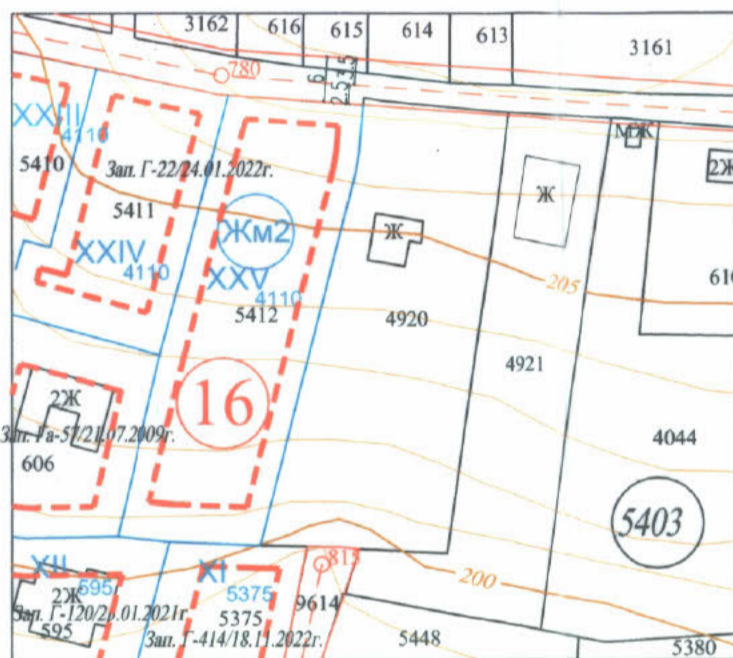
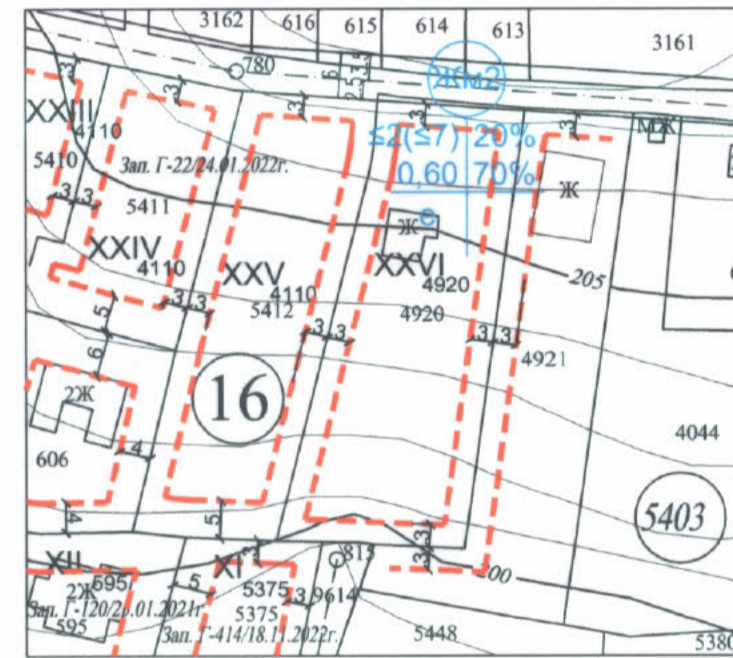
— м. януари
 — м. юли
 — скоростен диапазон



ПЛАН ЗА РЕГУЛАЦИЯ
 М 1:1000



ПЛАН ЗА ЗАСТРОЯВАНЕ
 М 1:1000



КАМАРА НА ИНЖЕНЕРИТЕ В ИНВЕСТИЦИОННО ПРОЕКТИРАНЕ
 ПЪЛНА ПРОЕКТАНТСКА ПРАВОМОЩНОСТ
 Регистрационен № 16279
 инж. БАХТИЯР МЮЗЕКЯРОВ МЮЗЕКЯРОВ
 Подпис: _____

ПЪЛНА ПРОЕКТАНТСКА ПРАВОМОЩНОСТ
 Д-р СТЕФАН МАРИНОВ КОВЕВ
 Подпис: _____

Забележки:

1. ПЛОЩ на ПИ кад.ид.10135.5403.4920 : 1277 м². (по Нотариален Акт и Скица на АГКК)
2. ОТНЕТА ПЛОЩ от ПИ кад.ид.10135.5403.4920 : 12 м². (за обществени мероприятия по чл.16, ал.1 от ЗУТ)
3. ПЛОЩ на УПИ XXVI-4920, кв. 16 : 1265м². (при прилагане на ПУП-ПУР на СО"Боровец-Юг")
4. С настоящия план са спазени чл.6, ал.3, чл.7 и чл.9 от Специфични Правила и Нормативи към ОУП на Община Варна.

№ на квартал	№ на поземлен имот / ПИ /	Площ на поземлен имот / ПИ /, м ²	отнета площ за общ. меропр. (%)	№ на урегулиран поземлен имот / УПИ /	Площ на урегулиран поземлен имот / УПИ /, м ²	Устройствена зона	Предназначение на УПИ	Етажност (Височина)	Градоустройствени параметри			Начин на Застрояване		
									Максимална П застр. (%)	Макс. (К инт.)	Минимална П озел. (%)	Свободно (е)	Свързано в два имота (д)	Свързано (с)
51	10135.5403.4920	1277	12 м ² / 0.9 %	XXVI-4920	1265	Жм2	" за жил.стр."	≤2(≤7)	≤20%	≤0.6	≥70%	е		

ЛЕГЕНДА И СПЕЦИФИКАЦИЯ

в съответствие с Приложение № 2 към чл. 69 от Наредба № 8 от 14.06.2001г. за обема и съдържанието на устройствените схеми и планове

I. ВИДОВЕ ЛИНИИ

- Улични регулационни линии
- Вътрешни регулационни линии
- Бордюрни линии
- Ограничителни линии на застрояване
- Теренни хоризонтали

II. ТРАСИРОВЪЧНИ И ОРАЗМЕРИТЕЛНИ ЕЛЕМЕНТИ

- Осови линии на улици
- Осови точки

III. ИДЕНТИФИКАЦИЯ, НОМИРАНЕ И ОБОЗНАЧАВАНЕ НА ОТРЕЖДАНЕ

- 51 — Номер на квартал
- XXXIII — Номер на урегулиран поземлен имот
- Жм2 — Обозначаване на устройствена зона върху регулационен план
- 5403 — Кадастрален район
- 3717 — Номер на поземлен имот

ЕСУТ
Община Варна
ПРИЕМА

Графичната част е неразделна от текстовата част

на Заповед №.....

Обект:	ПУП-ПРЗ за УПИ XXVI-4920, кв. 16 по ПУП-ПУР на с.о. "Боровец-юг", район Аспарухово, гр. Варна, общ. Варна /ПИ с ид. №10135.5403.4920 по ККР на гр. Варна/		
Част:	Подробен устройствен план		
Фаза:	Окончателен проект		
Възложител:	Тома Николов Томов		
План за регулация:	инж. Бахтияр Мюзекяров		
План за застрояване:	арх. Стефан Ковев		
Ноември, 2023 г.	М 1:1000	ЛИСТ 1/1	