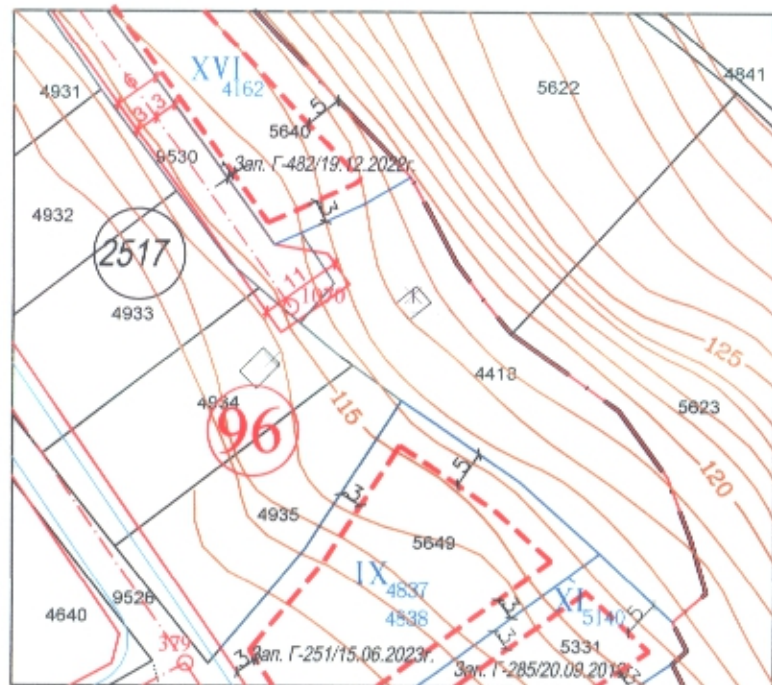


ИЗВАДКА ОТ ПУР ЗА СО "Манастирски рид, Бялата чешма и Дъбравата", одобрен с решение №799-5/19.12.2012г. на ОС - гр.Варна - М 1:1000 и ИЗВАДКА ОТ КАДАСТРАЛНА КАРТА НА ГР. ВАРНА, СО "Манастирски рид", бялата чешма и дъбравата, одобрена със Заповед №РД-18-92/14.10.2008г. на И.Д.на АГКК изменен със Заповед № 18-9739/14.11.2018г. на Началника на СГКК-Варна, М 1:1000

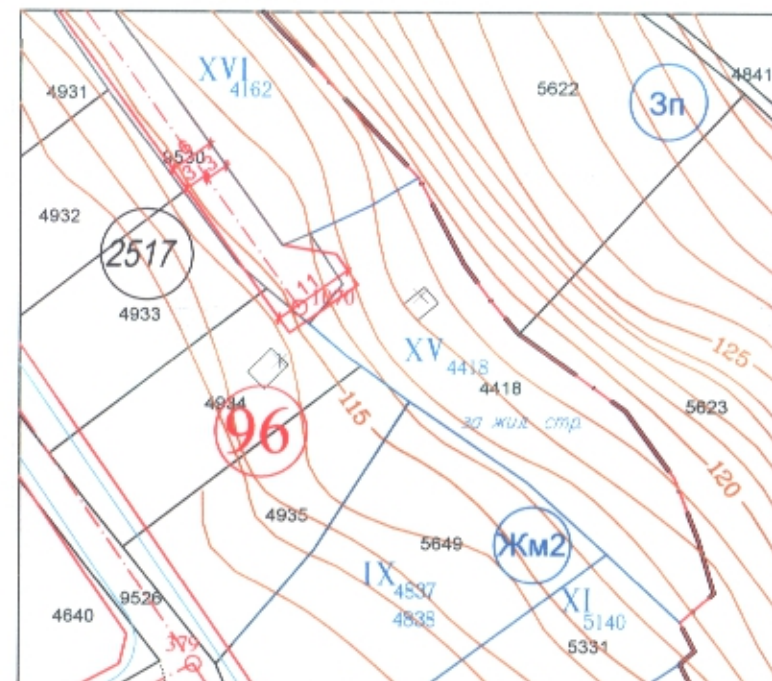
ПУП-ПРЗ на УПИ XV-4418, кв.96 по плана на СО "Манастирски рид, Бялата чешма и Дъбравата", р-н Приморски, гр.Варна, община Варна - М 1:1000



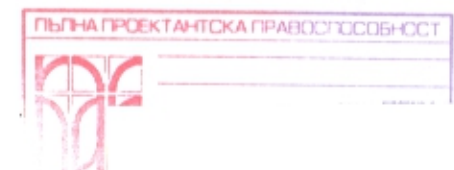
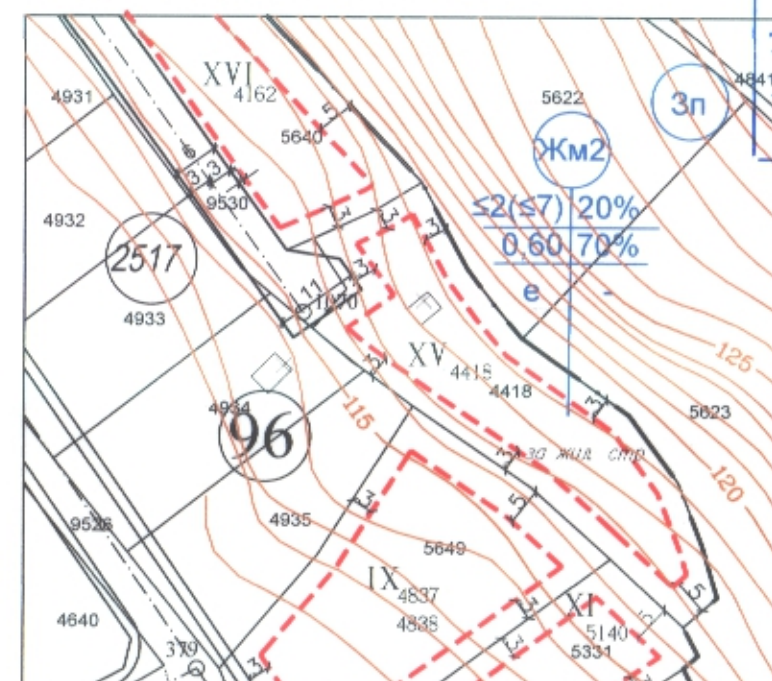
ОБЩИНА ВАРНА
ОДОБРЯВАМ
ЗАПОВЕД № 18-162/10.10.2021г.
ЗАМЕСТНИ



ПЛАН ЗА РЕГУЛАЦИЯ - М 1:1000



ПЛАН ЗА ЗАСТРОЯВАНЕ - М 1:1000



Забележки:

- ПЛОЩ на ПИ кад.ид.10135.2517.4418 : 1047m² (по Нотариален Акт и Скица на АГКК)
- ОТНЕТА ПЛОЩ на ПИ кад.ид.10135.2517.4418 : 6 m² (за обществени мероприятия по чл.16, ал.1 от ЗУТ) 0.5%
- РЕДУЦИРАНА ПЛОЩ на УПИ XV-4418, кв.96: 1041 m² (при прилагане на ПУП-ПУР на СО"Манастирски Рид")
- С настоящия план са спазени чл.6, ал.3, чл.7 и чл.9 от Специфични Правила и Нормативи към ОУП на Община Варна.
- В съседните имоти са посочени само илюстративни линии на застрояване, които спомагат за изследване зоната на застрояване в УПИ предмет на разработката.

№ на квартал	№ на поземлен имот / ПИ /	№ на урегулиран поземлен имот / УПИ /	Площ на поземлен имот / ПИ /, м2	Площ на урегулиран поземлен имот / УПИ /, м2	отнета площ за общ. меропр. (%)	Устройствена зона	Предназначение на УПИ	Етажност (Височина)	Градоустройствени параметри			Начин на Застрояване		
									Максимална П застр. (%)	Макс. (К инт.)	Минимална П озел. (%)	Свободно (е)	Свързано в два имота (д)	Свързано (с)
108	10135.2517.4418	XV-4418	1047	1041	6 м2 / 0.5 %	Жм2	"жил.стр."	≤2(≤7)	20	0.6	70	е		

КАМАРА НА ИНЖЕНЕРИТЕ В ИНВЕСТИЦИОННО ПРОЕКТИРАНЕ
ПЪЛНА ПРОЕКТАНТСКА ПРАВОСПОСОБНОСТ
Регистрационен № 16279
ИНЖ. БАХТИЯР МЮЗЕКЯРОВ

Секция: ГПГ
Частта на проекта по одобрение за ППЗ

ЛЕГЕНДА И СПЕЦИФИКАЦИЯ

в съответствие с Приложение № 2 към чл. 69 от Наредба № 8 от 14.06.2001г. за обема и съдържанието на устройствените схеми и планове

I. УСТРОЙСТВЕНИ ЗОНИ И УСТРОЙСТВЕНИ РЕЖИМИ

ЖИЛИЩНА УСТРОЙСТВЕНА ЗОНА с ниско застрояване, с допълнителни специфични изисквания

II. УЛИЧНА МРЕЖА

Събирателна улица V клас
Пешеходни алеи и тротоари

III. ВИДОВЕ ЛИНИИ

Улични регулационни линии
Вътрешни регулационни линии
Бордюрни линии

Ограничителни линии на застрояване
Теренни хоризонтали

IV. ТРАСИРОВЪЧНИ И ОРАЗМЕРИТЕЛНИ ЕЛЕМЕНТИ

Осови линии на улици
Осови точки

V. ИДЕНТИФИКАЦИЯ, НОМЕРИРАНЕ И ОБОЗНАЧАВАНЕ НА ОТРЕЖДАНЕ

96 Номер на квартал
XV 4418 Номер на урегулиран поземлен имот

Жм2 Обозначаване на устройствена зона върху регулационен план

За жил. стр. Обозначаване на отреждане

2517 Номер на кадастрален район

556 Номер на позем

Графичната част е неразделна от Заповед №.....

ПУП-ПРЗ на УПИ XV-4418, кв.96 по плана на СО "Манастирски рид", Бялата чешма и дъбравата, р-н Приморски, гр.Варна			
ВЪЗЛОЖИТЕЛ:	СЛАВИН АНДРЕЕВ ДОНЧЕВ		
ЧАСТ:	Архитектура / Градоустройство	МАЩАБ:	М 1:1000
ПРОЕКТАНТИ:	Част: архитектура	арх. В.Димитрова	
	Част: градоустройство	инж. Бахтияр Мюзекяров	
ФАЗА:	ПУП - Окончателен проект	Лист №1/1	07. 2021г.