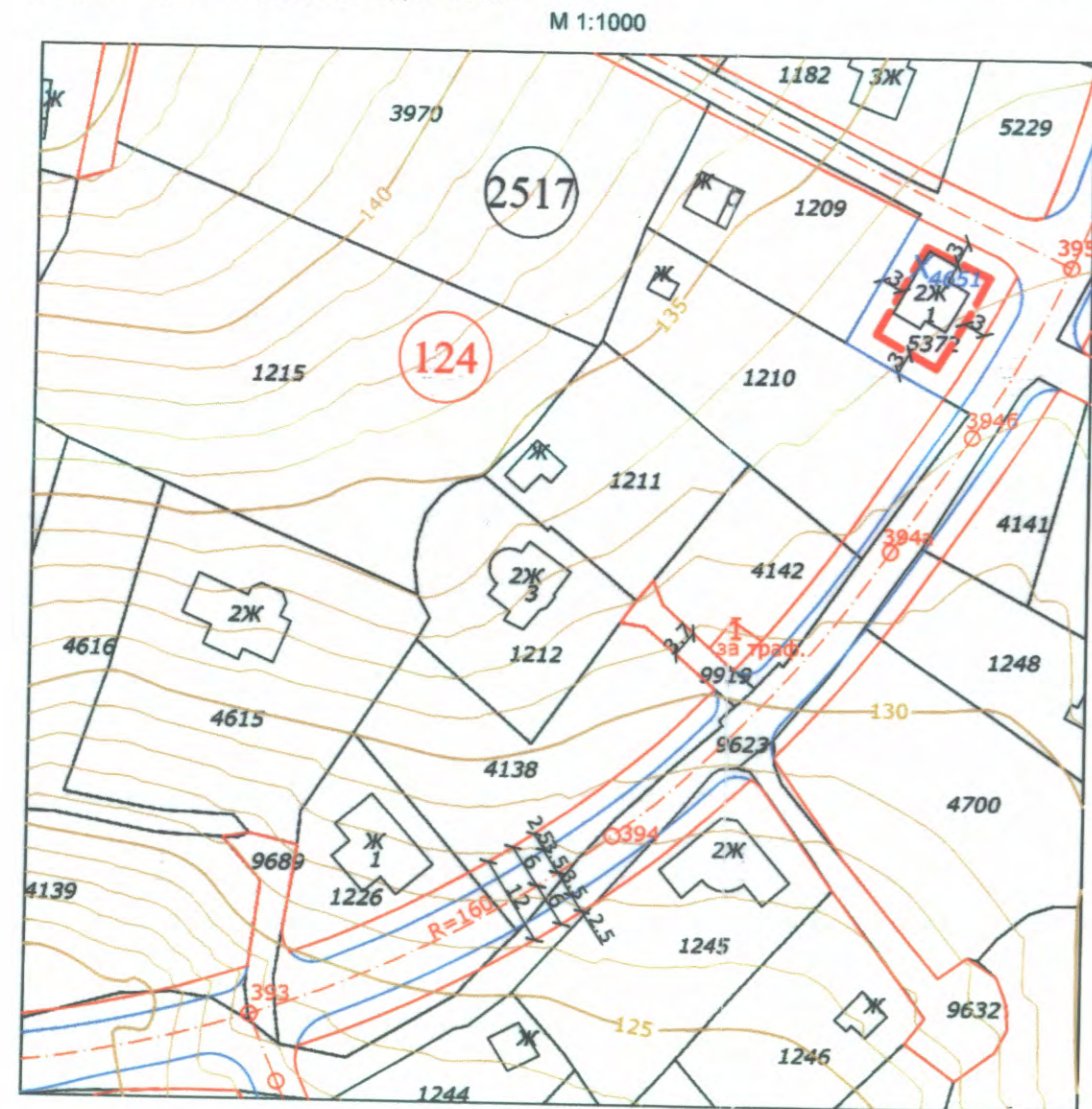
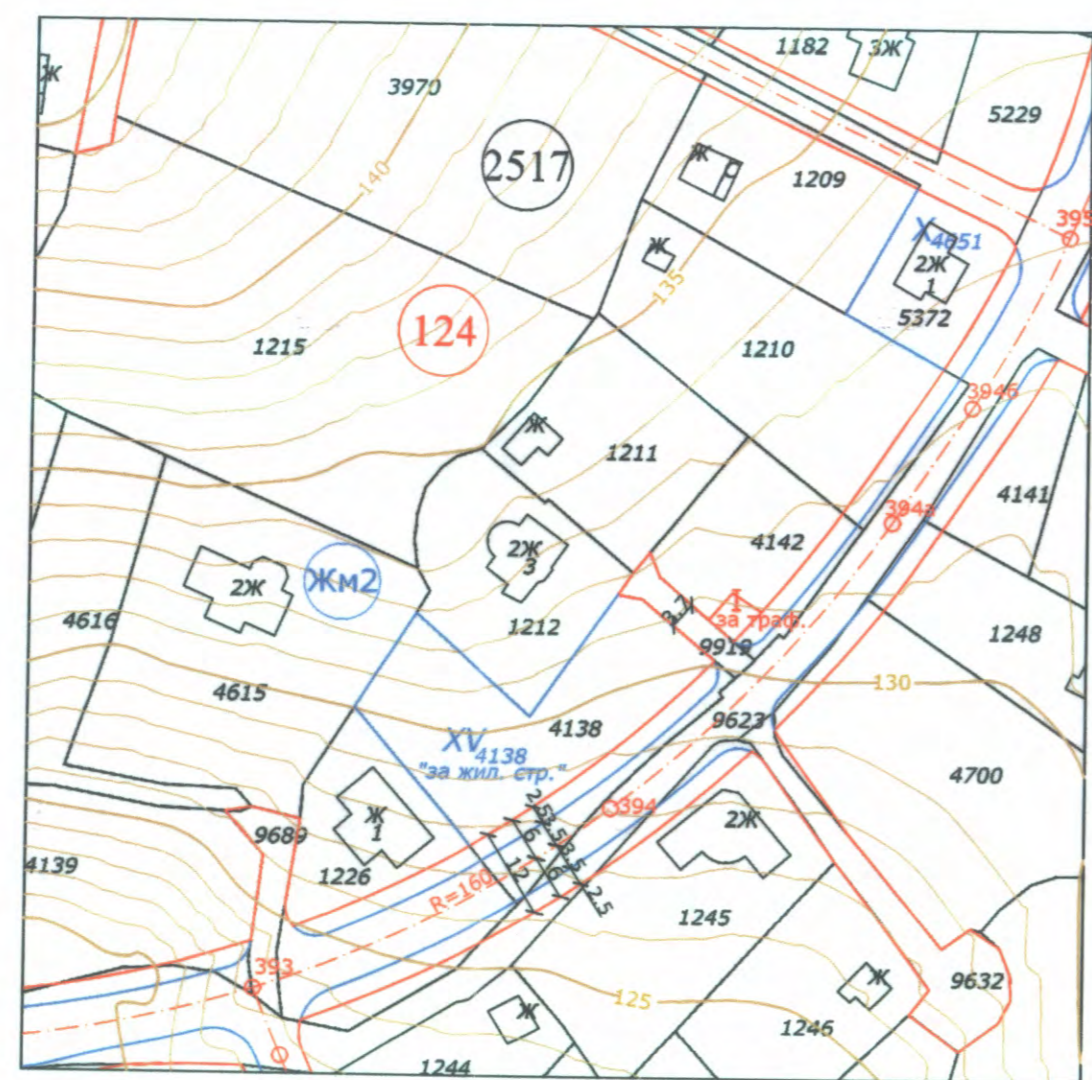


ИЗВАДКА
 на част от ПУП-ПУР на СО "Манастирски рид, Бялата чешма и Дъбравата", гр. Варна, одобрен с Решение №799-5 от Протокол №14/19.12.2012г. на Общински съвет-гр. Варна и кадастрална карта на гр. Варна, одобрена със Заповед №РД-18-92/14.10.2008г. на ИД на АГКК

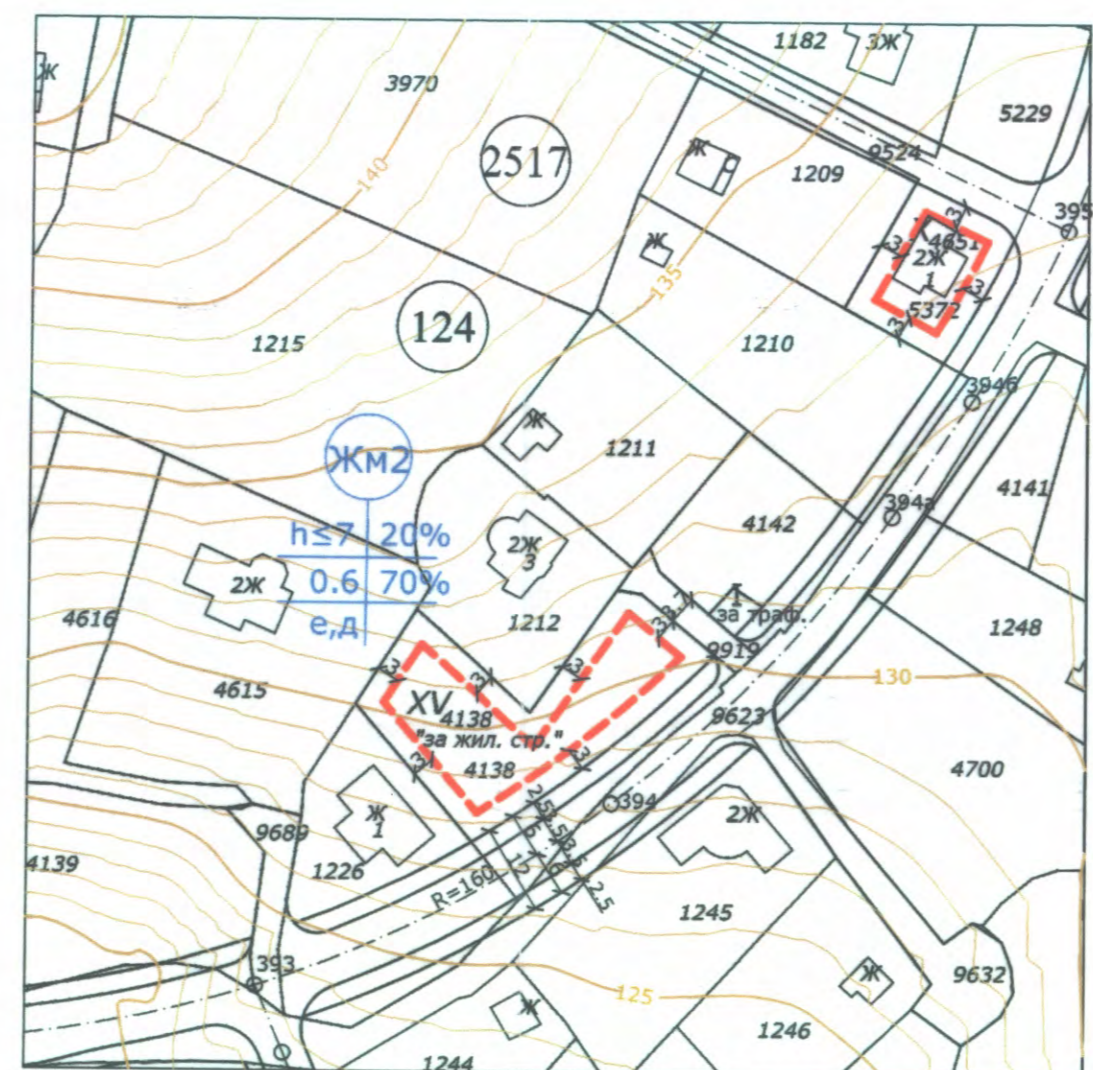


ОДОБРЕНИ И ВЛЕЗЛИ В СИЛА ПУП:
 ПУП-ПРЗ за УПИ X-4651, кв.124 по плана на СО "Манастирски рид, Бялата чешма и Дъбравата", гр. Варна", одобрен със Заповед №Г-304/10.10.2018г. на Зам. Кмета на Община Варна

ПЛАН ЗА РЕГУЛАЦИЯ
 М 1:1000



ПЛАН ЗА ЗАСТРОЯВАНЕ
 М 1:1000



- ГРАНИЦИ И ЛИНИИ**
- ОГРАНИЧИТЕЛНА ЛИНИЯ ЗА ЗАСТРОЯВАНЕ
 - УЛИЧНИ РЕГУЛАЦИОННИ ЛИНИИ
 - ВЪТРЕШНО РЕГУЛАЦИОННИ ЛИНИИ
 - ОСОВИ ЛИНИИ
 - БОРДЮРНИ ЛИНИИ
 - ГРАНИЦИ И СТРАДИ ПО КАДАСТРАЛНА КАРТА
- ДРУГИ ОЗНАЧЕНИЯ**
- 124 номер на квартал
 - XV₄₁₃₈ номер на УПИ
 - 4138 номер на ПИ

ПУП- ПЛАН ЗА РЕГУЛАЦИЯ И ЗАСТРОЯВАНЕ(ПРЗ)
 за УПИ XV-4138, кв. 124 по плана на СО "Манастирски рид, Бялата чешма и Дъбравата", гр.Варна /ПИ №10135.2517.4138 по кадастрална карта/ М 1:1000

ОБЩИНА ВАРНА
ОДОБРЯВАМ
 ЗАПОВЕД № Г-149129.08.2024г.
 ЗАМЕСТНИК-КМЕТ
 инж.Пламен Китилов

Таблица с градоустройствени показатели по чл.16, ал.1 от ЗУТ

кв. №	идентификатор на ПИ	номер на УПИ	площ на ПИ	площ на УПИ	намалена площ в % по чл.16, ал.1 от ЗУТ	устр. зона	УПИ с устан. предназн.	етажност височина	Плътност Кинт.	Озеленяване	Начин на застрояване		
124	10135.2517.4138	XV-4138	956 кв.м.	736 кв.м.	23.01%	ЖМ2	"За жилищно стр-во"	≤7	≤20%	0.6	≥70%	е	
						НОРМАТИВ			≤7	≤20%	0.6	≥70%	е,д

Градоустройствените показатели са по ОУП на гр. Варна

ПЪЛНА ПРОЕКТАНТСКА ПРАВОСПОСОБНОСТ
 ВЪЗ. СТАНИСЛАВ ЖИВКОВА СТОЯНОВА
 Пер № 2024

КАМАРА НА ИНЖЕНЕРИТЕ В ИНВЕСТИЦИОННОТО ПРОЕКТИРАНЕ
 ПЪЛНА ПРОЕКТАНТСКА ПРАВОСПОСОБНОСТ
 Регистрационен № 16161
 Сектор: ГПГ
 инж. СИЛВИЯ ЯНАКИЕВА МИХОВА-ТОДОРОВА
 Подпис

ЕСУТ
 Община Варна
 ПРИЕМА

ПУП- ПЛАН ЗА РЕГУЛАЦИЯ И ЗАСТРОЯВАНЕ(ПРЗ)
 за УПИ XV-4138, кв. 124 по плана на СО "Манастирски рид, Бялата чешма и Дъбравата", гр.Варна /ПИ №10135.2517.4138 по кадастрална карта/

ВЪЗЛОЖИТЕЛ:	Величко Стефанов Панайотов		
ЧАСТ:	Градоустройство	Общо листи: 1	М 1:1000
Проектанти:	арх. Ст. Стоянова	Лист 1/1	11.2023г.
	инж. С. Михова		