

ПУП-ПЛАН ЗА РЕГУЛАЦИЯ И ЗАСТРОЯВАНЕ /ПРЗ/
 за УПИ ХХІХ-4741, находящ се в кв. 45 по плана на СО "Боровец - юг", гр. Варна
 /ПИ 10135.5403.4741 по кад. карта на район Аспарухово /

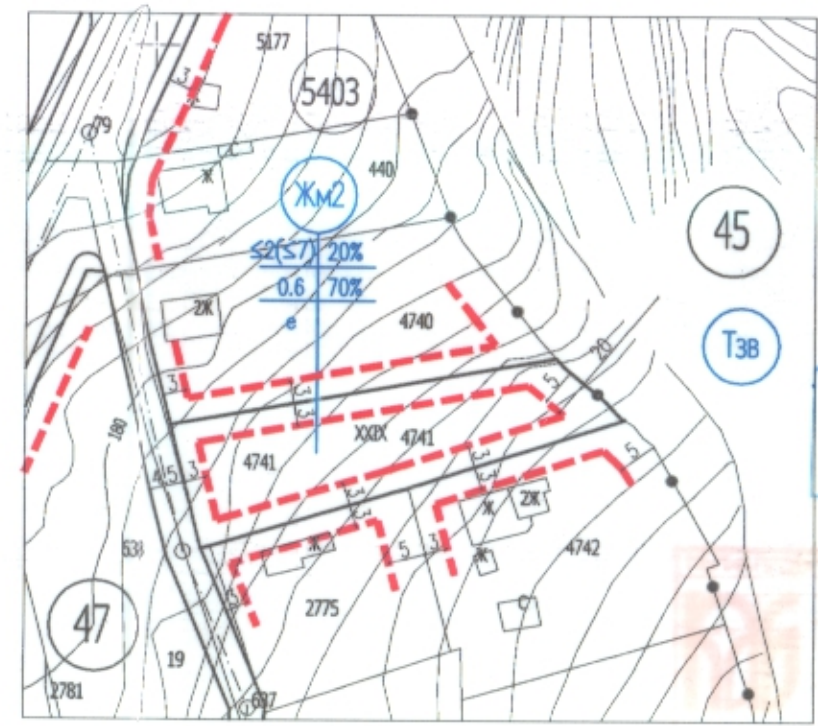
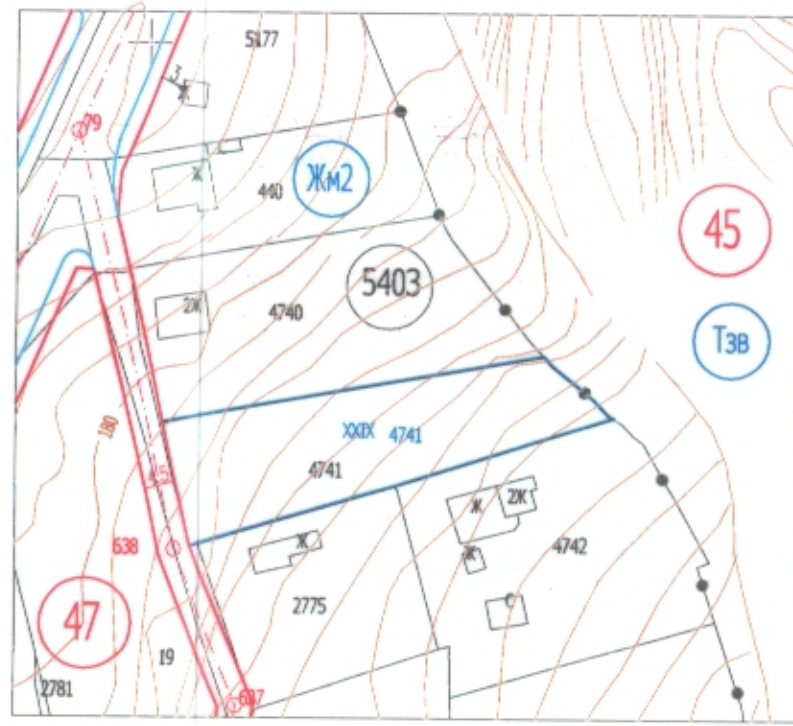
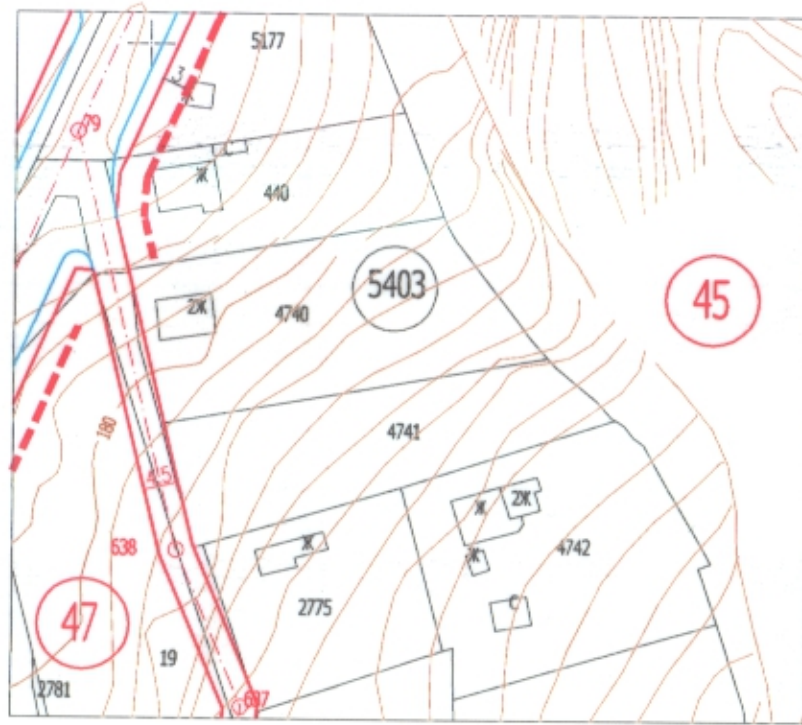
ОБЩИНА ВАРНА
ОДОБРЯВАМ
 ЗАПОВЕД № 112/02.08.2024
 ЗАМЕСТНИК-КМ



ИЗВАДКА от ПУП - ПУР на СО "Боровец - юг"
 одобрен с Решение No 2134-8, Пр. No 21/ 24.03.2010 г на ОС-Варна
 и КАДАСТРАЛНАТА КАРТА на район Аспарухово
 одобрена със Заповед NoРД-18-73/23.06.2008 г. на ИД на АГКК

ПУП-ПЛАН ЗА РЕГУЛАЦИЯ /ПР/

ПУП-ПЛАН ЗА ЗАСТРОЯВАНЕ /ПЗ/



- ЛЕГЕНДА**
- 45 номер на квартал
 - XXIX 4741 номер на УПИ
 - 4741 номер на ПИ
 - 5403 номер на кад. район
 - регулация ПР и ПЗ
 - осова линия/осова точка
 - граница на промяна на режим на устройство и застрояване

КАМАРЪТ ЗА ИНВЕСТИЦИОННО ПРОЕКТИРАНЕ
 ПЪЛНА ПИЛОТСКА ПРАВОМОСНОСТ
 Регистрационен № 3305

Клиент: **ПТИ**
 Агенция за проектиране и устройство в ПИП

Баланс на площите при уреждане на ПИ 10135.5403.4741

НОМЕР КВАРТАЛ	НОМЕР УПИ	ПЛОЩ ПИ в м ²	ПЛОЩ УПИ в м ²	ОТНЕСА ПЛОЩ ОТ ПИ ПРИ УРЕЖДАНЕ
45	XXIX-4741	752	749	Зкв.м /0.4%/

Таблица на ПИ / УПИ идентифицирани спрямо кварталите и устройствените зони, с установено предназначение и режим на застрояване в ПУП

УПИ	УПИ с устройствено предназначение	плоч УПИ: кв.м.	етажност/ височина [m]	максимална плътност на застрояване [%]	максимална интензивност на застрояване (Кинт.)	мин. озеленена площ [%]	начин на застрояване		
45	Жм2	XXIX4741	за жилищно строителство	749	2/7	20%	0.6	70%	е

ВЪЗЛОЖИТЕЛ: **СВИЛЕН ДИМИТРОВ ДЖУТЕВ**

ОБЕКТ: ПУП-ПЛАН ЗА РЕГУЛАЦИЯ И ЗАСТРОЯВАНЕ /ПРЗ/ за УПИ ХХІХ-4741, находящ се в кв. 45 по плана на СО "Боровец - юг", гр. Варна /ПИ 10135.5403.4741 по кад. карта на район Аспарухово/

Вид: ПУП-ПЛАН ЗА РЕГУЛАЦИЯ И ЗАСТРОЯВАНЕ
 Част: ГРАДОУСТРОЙСТВО
 Фаза: ОКОНЧАТЕЛЕН ПРОЕКТ

ПРОЕКТАНТИ

част ПР: инж. Димитър Русев
 част ПЗ: арх. П. Гушева

ЛИСТ No 1/1 МАСЩАБ 1:1000
 КС БГС 2005г. ДАТА 03.2024г.