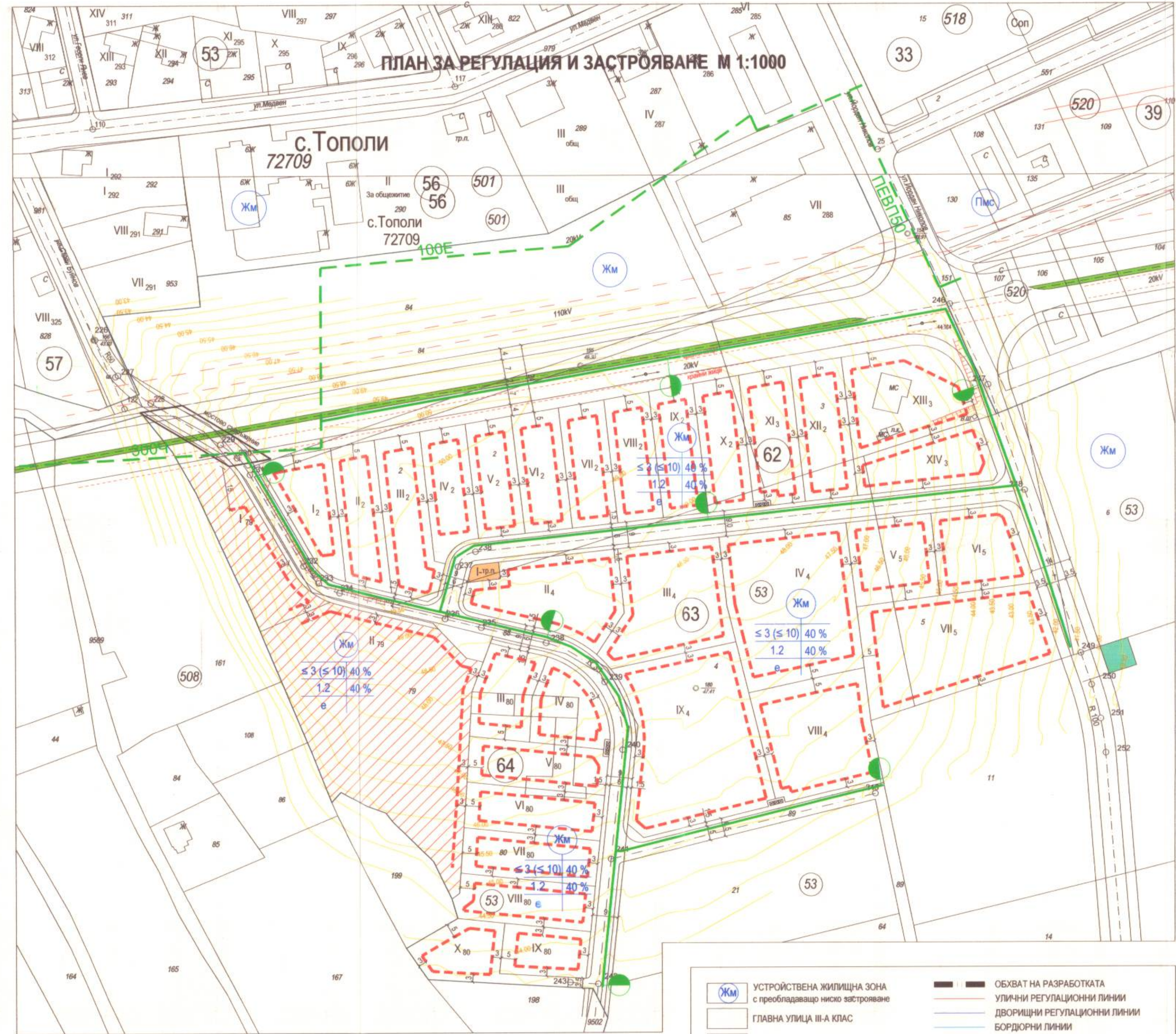


ПУП - ПЛАН ЗА РЕГУЛАЦИЯ И ЗАСТРОЯВАНЕ
 за УПИ I-2, II-2, III-2, IV-2, V-2, VI-2, VII-2, VIII-2, IX-2, X-2, XI-3, XII-3, XIII-3, XIV-3 в кв.62
 за УПИ I-тр.п., II-4, III-4, IV-4, V-5, VI-5, VII-5, VIII-4, IX-4 в кв. 63
 за УПИ III-80, IV-80, V-80, VI-80, VII-80, VIII-80, IX-80, X-80 в кв. 64
 и улична регулация от о.т.236, 237,238 до о.т.248, от о.т.235, 239, 240, 241, 242, 243 до о.т.244,
 от о.т.242 до о.т.245, от о.т.26 същ.,246, 247, 248 до о.т.249
 /ПИ 72709.53.2, 72709.53.3, 72709.53.4, 72709.53.5, 72709.53.80/
 в новоурбанизирана територия - УЗ "Жм" с. Тополи, общ. Варна, м. "Арпалъка"
 М 1:1000



ЛЕГЕНДА:

- Водопроводна мрежа
- Съществуващ водопровод
- Водопровод по този проект
- ПХ 70/80 по този проект
- Канализационна мрежа**
- Същ. битова канализация
- същ.РШ
- Битова канализация по този проект
- РШ по този проект

УСТРОЙСТВЕНА ЖИЛИЩНА ЗОНА

- УСТРОЙСТВЕНА ЖИЛИЩНА ЗОНА с преобладаващо ниско застрояване
- ГЛАВНА УЛИЦА III-А КЛАС
- ГЛАВНА УЛИЦА IV КЛАС
- ОБСЛУЖВАЩА УЛИЦА VI КЛАС
- ПЕШЕХОДНИ АЛЕИ И ТРОТОАРИ
- ПУП в ПРЦДУРА

ОБХВАТ НА РАЗРАБОТКАТА

- УЛИЧНИ РЕГУЛАЦИОННИ ЛИНИИ
- ДВОРИЩНИ РЕГУЛАЦИОННИ ЛИНИИ
- БОРДЮРНИ ЛИНИИ
- ОГРАНИЧТЕЛНИ ЛИНИИ НА ЗАСТРОЯВАНЕ
- СЕРВИТУТНА ЛИНИЯ
- ГРАНИЦА ПО КАДАСТРАЛНА КАРТА
- ТЕРЕННИ ХОРИЗОНТАЛИ
- КВАРТАЛЕН НОМЕР
- НОМЕР НА КАДАСТРАЛЕН РАЙОН

Графичната част е неразделена от текстовата част на Заповед No.....

номер на картата	номер на регулационния поземлен мот	поземлен мот с установено предназначение	устройствена зона	източност изчислена в метри	градостроителни параметри			ночни на застрояване		регулация по чл. 16 от ЗУТ			площ, изчислена с обща площ за УПИ кв.м.			
					масованост	плътност на застрояване	К м/т	озеленяване	мин. озел. площ - кв.м.	дължина разпелтост	сабосаг-е	запасно в дан. 4.		спазване - с	площ на ПУ кв.м.	площ на УПИ кв.м.
62	I-2	за жилищно застрояване	Жм (с3)с10	40	1.2	40	1/3	е				734	9500 общ	22.70%	6600, изчислена с 22.70% отиват за УПИ - 7340 кв.м.	
62	II-2	за жилищно застрояване	Жм (с3)с10	40	1.2	40	1/3	е			809					
62	III-2	за жилищно застрояване	Жм (с3)с10	40	1.2	40	1/3	е			933					
62	IV-2	за жилищно застрояване	Жм (с3)с10	40	1.2	40	1/3	е			887					
62	V-2	за жилищно застрояване	Жм (с3)с10	40	1.2	40	1/3	е			656					
62	VI-2	за жилищно застрояване	Жм (с3)с10	40	1.2	40	1/3	е			672					
62	VII-2	за жилищно застрояване	Жм (с3)с10	40	1.2	40	1/3	е			688					
62	VIII-2	за жилищно застрояване	Жм (с3)с10	40	1.2	40	1/3	е			705					
62	IX-2	за жилищно застрояване	Жм (с3)с10	40	1.2	40	1/3	е			722					
62	X-2	за жилищно застрояване	Жм (с3)с10	40	1.2	40	1/3	е			738					
62	XI-3	за жилищно застрояване	Жм (с3)с10	40	1.2	40	1/3	е			838					
62	XII-3	за жилищно застрояване	Жм (с3)с10	40	1.2	40	1/3	е			871					
62	XIII-3	за жилищно застрояване	Жм (с3)с10	40	1.2	40	1/3	е			1332					
62	XIV-3	за жилищно застрояване	Жм (с3)с10	40	1.2	40	1/3	е			824					
63	I-тр.пост	за трафикост									12157 общ	60	5001 общ	22.70%	на изчислена с 22.70% отиват за УПИ - 3568 кв.м.	
63	II-4	за жилищно застрояване	Жм (с3)с10	40	1.2	40	1/3	е			1658 кв.ч.	1280	22.81%	12157, изчислена с 22.81% отиват за УПИ - 5984 кв.м.		
63	III-4	за жилищно застрояване	Жм (с3)с10	40	1.2	40	1/3	е			2000 кв.ч.	1544	22.81%			
63	IV-4	за жилищно застрояване	Жм (с3)с10	40	1.2	40	1/3	е			3000 кв.ч.	2316	22.81%			
63	VIII-4	за жилищно застрояване	Жм (с3)с10	40	1.2	40	1/3	е			2000 кв.ч.	1544	22.81%			
63	IX-4	за жилищно застрояване	Жм (с3)с10	40	1.2	40	1/3	е			3500 кв.ч.	2702	22.81%			
63	V-5	за жилищно застрояване	Жм (с3)с10	40	1.2	40	1/3	е			1111 кв.ч.	859	22.81%			
63	VI-5	за жилищно застрояване	Жм (с3)с10	40	1.2	40	1/3	е			5111 общ	2527	22.81%			
63	VII-5	за жилищно застрояване	Жм (с3)с10	40	1.2	40	1/3	е				858	22.81%			
64	III-80	за жилищно застрояване	Жм (с3)с10	40	1.2	40	1/3	е				654	6256 общ		12.93%	6256, изчислена с 12.93% отиват за УПИ - 5447 кв.м.
64	IV-80	за жилищно застрояване	Жм (с3)с10	40	1.2	40	1/3	е			637					
64	V-80	за жилищно застрояване	Жм (с3)с10	40	1.2	40	1/3	е			759					
64	VI-80	за жилищно застрояване	Жм (с3)с10	40	1.2	40	1/3	е			752					
64	VII-80	за жилищно застрояване	Жм (с3)с10	40	1.2	40	1/3	е			743					
64	VIII-80	за жилищно застрояване	Жм (с3)с10	40	1.2	40	1/3	е			742					
64	IX-80	за жилищно застрояване	Жм (с3)с10	40	1.2	40	1/3	е			503					
64	X-80	за жилищно застрояване	Жм (с3)с10	40	1.2	40	1/3	е			658					

- ЗАБЕЛЕЖКИ:**
- БРОЙ ПОЗЕМПЕНИ ИМОТИ, ВКЛЮЧЕНИ В РАЗРАБОТКАТА - 5 бр., ПЛОЩ НА РАЗРАБОТКАТА - 38024 кв. м.;
 - ПУП - ПЛАН ЗА РЕГУЛАЦИЯ И ЗАСТРОЯВАНЕ се изработва на основание чл. 16, ал. 1 от ЗУТ и Заповед № 330 от 05.06.2019г. на Гл. архитект на Община Варна;
 - УЗ по ОУП на Община Варна - Жм, жилищна устройствена зона с преобладаващо ниско застрояване;
 - КВАРТАЛНИТЕ НОМЕРА са ПРОДЪЛЖЕНИЕ от НОМЕРАТА в РЕГУЛАЦИОННИЯ ПЛАН на с. ТОПОЛИ и ЗАПОЧВАТ с НОМЕР 62

ОБЩИНА ВАРНА
ОДОБРЯВАМ
 ЗАПОВЕД No 55/22.06.2021г.
 ЗАМЕСТИНИК-КМЕТ: *Пейчо Пейчев*

ВЕРИВАМ
 ЗА ПЛАН НА РЕЖИМЕНТЕ И ИНВЕСТИЦИОННОТО ПРОЕКТИРАНЕ
 ПЛАН ПРОЕКТАНТОСА ПРАВОСТОВНОСТ
 Регистрационен № 05048
 и.м. ВЕРА
 НИКОЛА КОВАЧЕВА

ВЪЗЛОЖИТЕЛИ: ЗЛАТКО ПАНАЙОТОВ НЕДЕЛЧЕВ, ПЛАМЕН ЗЛАТКОВ ПАНАЙОТОВ, ДАНИЕЛ ЗЛАТКОВ ПАНАЙОТОВ

ПУП - ПЛАН ЗА РЕГУЛАЦИЯ И ЗАСТРОЯВАНЕ
 за УПИ I-2, II-2, III-2, IV-2, V-2, VI-2, VII-2, VIII-2, IX-2, X-2, XI-3, XII-3, XIII-3, XIV-3 в кв.62
 за УПИ I-тр.п., II-4, III-4, IV-4, V-5, VI-5, VII-5, VIII-4, IX-4 в кв. 63
 за УПИ III-80, IV-80, V-80, VI-80, VII-80, VIII-80, IX-80, X-80 в кв. 64
 и улична регулация от о.т.236, 237,238 до о.т.248, от о.т.235, 239, ... до о.т.244,
 от о.т.242 до о.т.245, от о.т.26 същ.,246, 247, 248 до о.т.249
 /ПИ 72709.53.2, 72709.53.3, 72709.53.4, 72709.53.5, 72709.53.80/
 в новоурбанизирана територия - УЗ "Жм" с. Тополи, общ. Варна, м. "Арпалъка"

ЧАСТ	В и К	ЛИСТ - 1
ФАЗА	ОКОНЧАТЕЛЕН ПРОЕКТ	номер 1:1000
ЧЕРТЕЖ	ПУП-ПРЗ- Вид схеми	дата
ПРОЕКТАНТ	инж.Вера Ковачева	инициал
СЪГЛАСУВАЛИ	арх. Ел. Тасева - ПЗ	
	инж. Я.Ламбова - ПР	
	инж. П.Александров - комуникации	