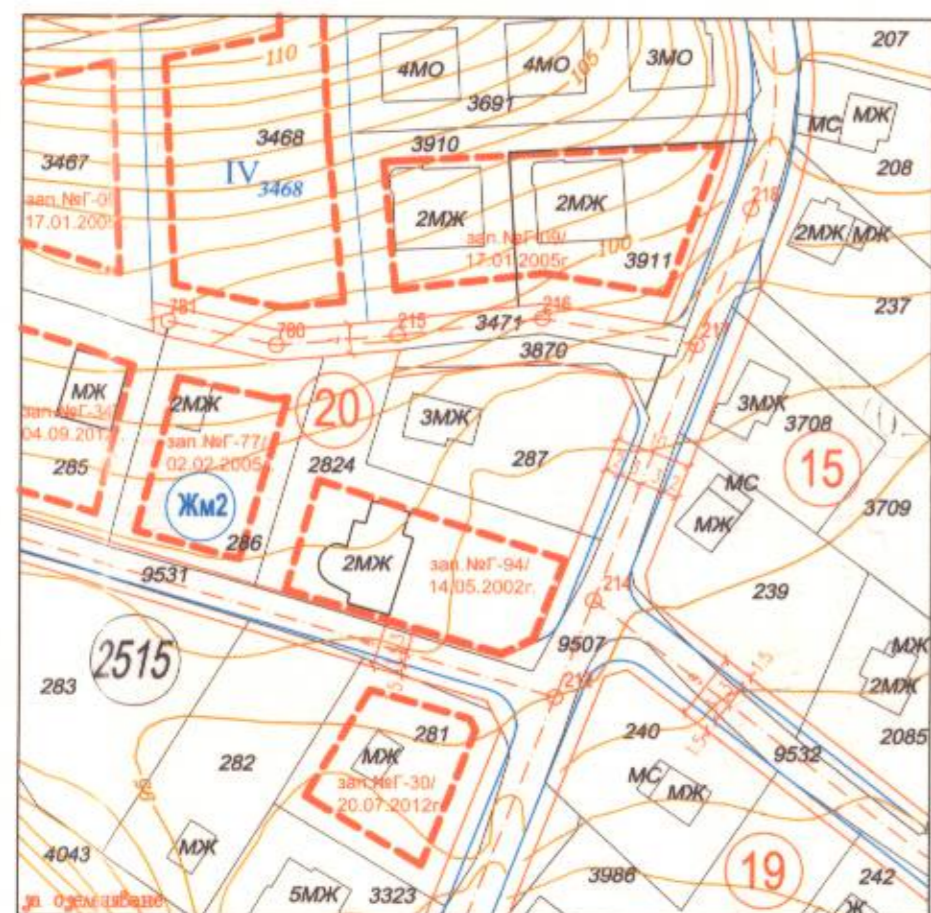


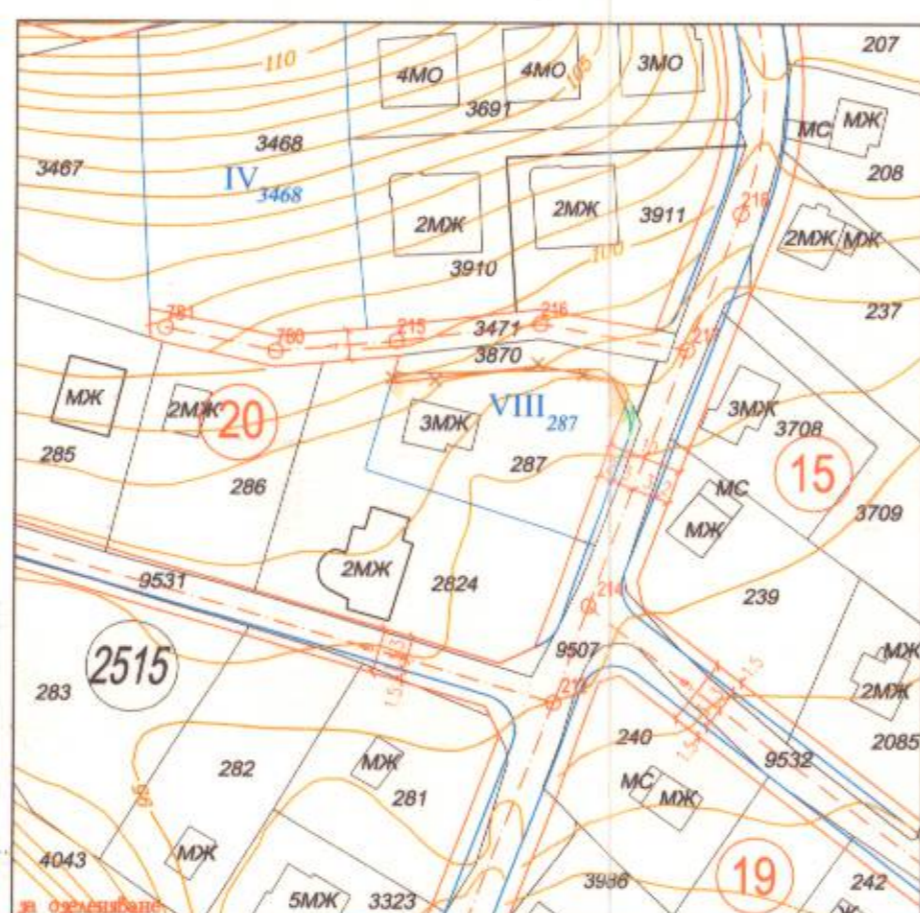
Извадка от действаща КК, одобрена със зап. №РД-18-92/14.10.2008 г. на ИД НА АГКК, изменена със зап. №КД-14-03-1074/28.04.2011г. на Началника на СГКК-Варна
 Извадка от действащия ПУП-ПУР на СО "Ален мак", одобрен с Решение №1732-13 от Протокол №17 от 13 и 14.10.2009г. и Решение №1809-2 от Протокол №18 от 13.11.2009г. на ОбС Варна, изменен със зап.№Г-180/19.06.2014г. на Зам.Кмета на Община Варна

ПУП-ПЛАН ЗА РЕГУЛАЦИЯ И ЗАСТРОЯВАНЕ на УПИ VIII-287, кв.20 и изменение на улична регулация между о.т.217, 216 и 215 по плана на СО "Ален мак", Общ. Варна (ПИ 10135.2515.287 по ККР на гр. Варна)

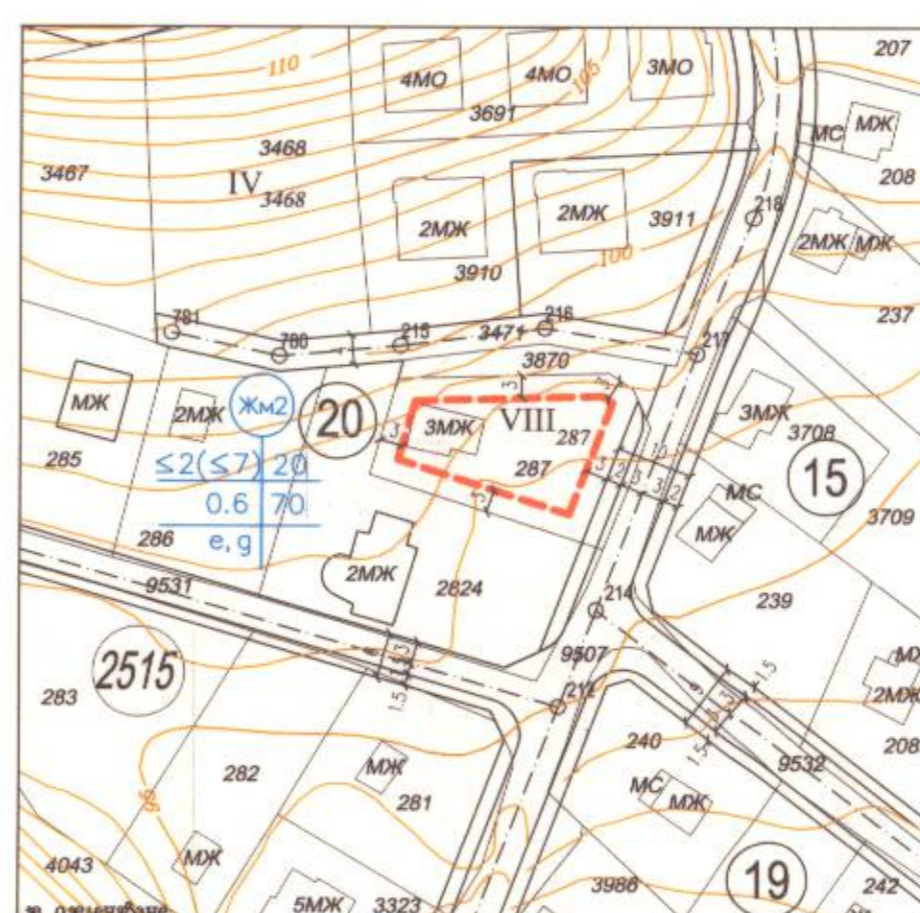
ПОДРОБЕН УСТРОЙСТВЕН ПЛАН (ПУП) - ПЛАН ЗА РЕГУЛАЦИЯ И ЗАСТРОЯВАНЕ (ПРЗ) за УПИ VIII-287, кв. 20 и изменение на улична регулация между о.т.217, 216 и 215 по плана на СО "Ален мак", Община Варна (ПИ 10135.2515.287 по ККР на гр. Варна)



M 1:1000



M 1:1000



M 1:1000

Забелжка:

Графичната част е неразделна от текстовата част на Заповедта ...

Таблица по чл. 16, ал.1 от ЗУТ

квартал №	номер на урегулирания posesлен имот	площ на posesлен имот (кв.м.)	Придаваема част по регулация (кв.м.)	Отнегата площ за общ. мероприятия (кв.м.)	Отнегата площ за общ. мероприятия (%)	площ на УПИ по ПРЗ (кв.м.)
20	VIII-287	611	0	56	9.2	555

ЛЕГЕНДА

ВИДОВЕ УСТРОЙСТВЕНИ РЕЖИМИ

Жм2 ЖИЛИЩНА УСТРОЙСТВЕНА ЗОНА с ниско застрояване с допълнителни специфични изисквания

УЛИЧНА МРЕЖА

- СЪБИРАТЕЛНА УЛИЦА
- ОБСЛУЖВАЩА УЛИЦА
- ПЕШЕХОДНИ АЛЕИ И ТРОТОАРИ

ГРАНИЦИ И ЛИНИИ

- ОГРАНИЧИТЕЛНА ЛИНИЯ ЗА ЗАСТРОЯВАНЕ
- УЛИЧНИ РЕГУЛАЦИОННИ ЛИНИИ
- ВЪТРЕШНИ РЕГУЛАЦИОННИ ЛИНИИ
- ОСОВИ ЛИНИИ
- БОРДИЮРНИ ЛИНИИ
- ГРАНИЦИ И СГРАДИ ПО КАДАСТРАЛНА КАРТА

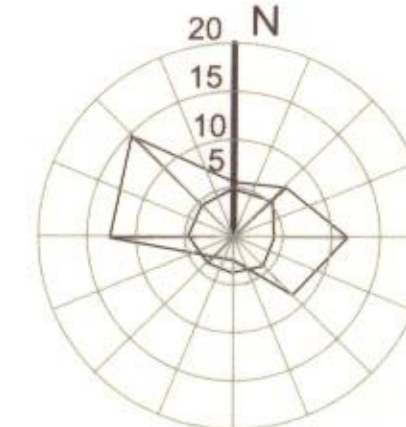
ДРУГИ ОЗНАЧЕНИЯ

- 20 номер на квартал
- VIII₂₈₇ номер на УПИ
- 287 номер на ПИ

Жм2

етажност/височина / плътност на застрояване
 коефициент на интензивност / минимална озеленена площ в имота

ОБЩИНА ВАРНА
ОДОБРЯВАМ
 ЗАПОВЕД № Г-36/19.06.2020г.
 ЗАМЕСТИНИК-КМЕТ: *[Signature]*
ПЕЙЧО ПЕЙЧЕВ



РЕЖИМИ НА ЗАСТРОЯВАНЕ

НОМЕР НА КВАРТАЛ	НОМЕР НА УПИ	УСТРОЙСТВЕНА ЗОНА	ПОЗЕМЛЕН ИМОТ С УСТАНОВЕНО ПРЕДНАЗНАЧЕНИЕ	ПЛОЩ НА ПИ / кв. м. /	ПЛОЩ НА УПИ / кв. м. /	ГРАДОУСТРОЙСТВЕНИ ПАРАМЕТРИ			НАЧИН НА ЗАСТРОЯВАНЕ		
						ЕТАЖНОСТ ВИС. В МЕТРИ	МАКСИМАЛНА ПЛЪТНОСТ НА ЗАСТРОЯВАНЕ	К инт.	МИНИМАЛНА ОЗЕЛЕНЕНА ПЛОЩ	СВОБОДНО - е	СВЪРЗАНО В ДВА СЪСЕДНИ ИМОТА - g
20	VIII ₂₈₇	Жм2	за жилищно строителство	611	555	≤2(≤7)	20%	0.6	70%	•	
норматив						≤2(≤7)	20%	0.6	70%	•	•

ПЕЧАТ НА ПРОЕКТАНТ:



ВЪЗЛОЖИТЕЛ: Катя Тонева Паунова-Димитрова

ОБЕКТ:
 ПОДРОБЕН УСТРОЙСТВЕН ПЛАН (ПУП) - ПЛАН ЗА РЕГУЛАЦИЯ И ЗАСТРОЯВАНЕ (ПРЗ) за УПИ VIII-287, кв. 20 и изменение на улична регулация между о.т.217, 216 и 215 по плана на СО "Ален мак", Община Варна (ПИ 10135.2515.287 по ККР на гр. Варна)

ЧЕРТЕЖ:
ПЛАН ЗА РЕГУЛАЦИЯ И ЗАСТРОЯВАНЕ

ПЕЧАТ НА ПРОЕКТАНТ:



ПРОЕКТАНТИ:
 Регулация: инж. Галина Черкезова
 Застрояване: арх. Росица Буцева

МАЩАБ: 1:1000
 ЛИСТ №: 1/1
 ДАТА: 07/2020г.