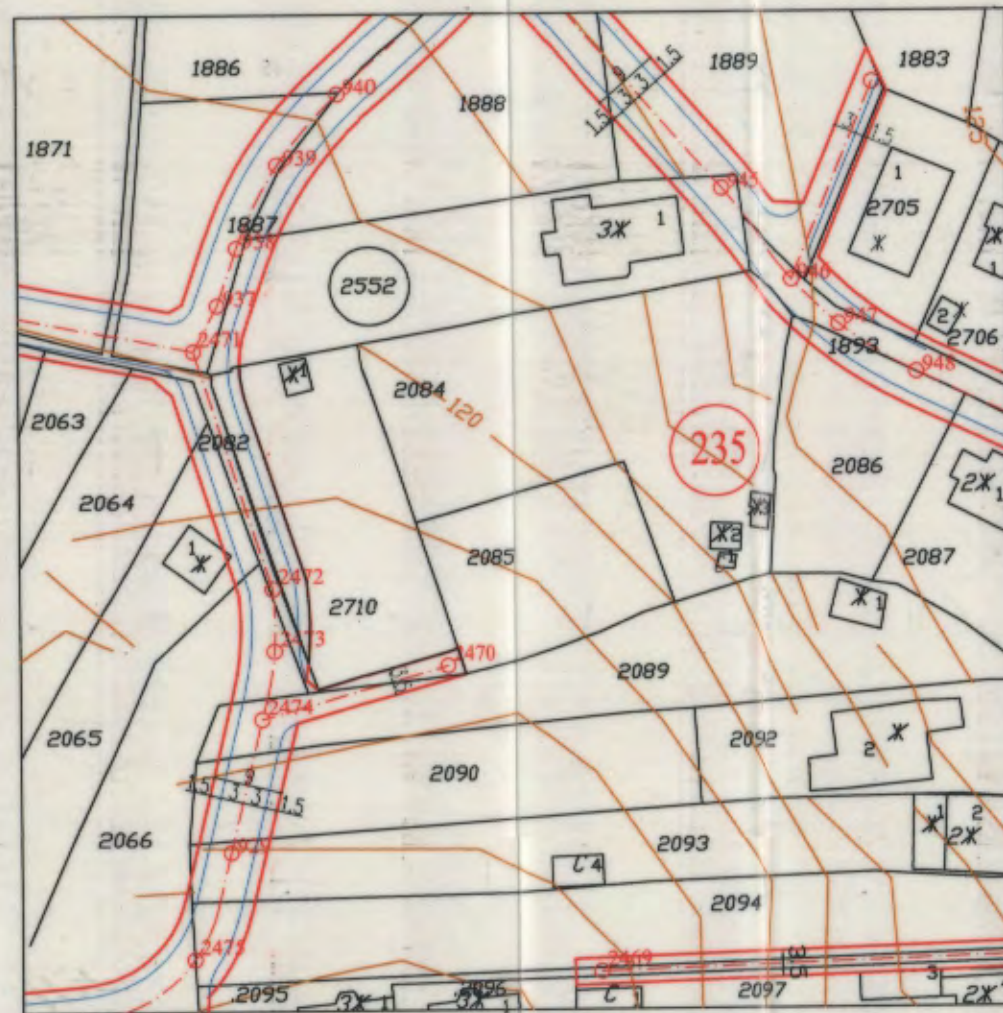
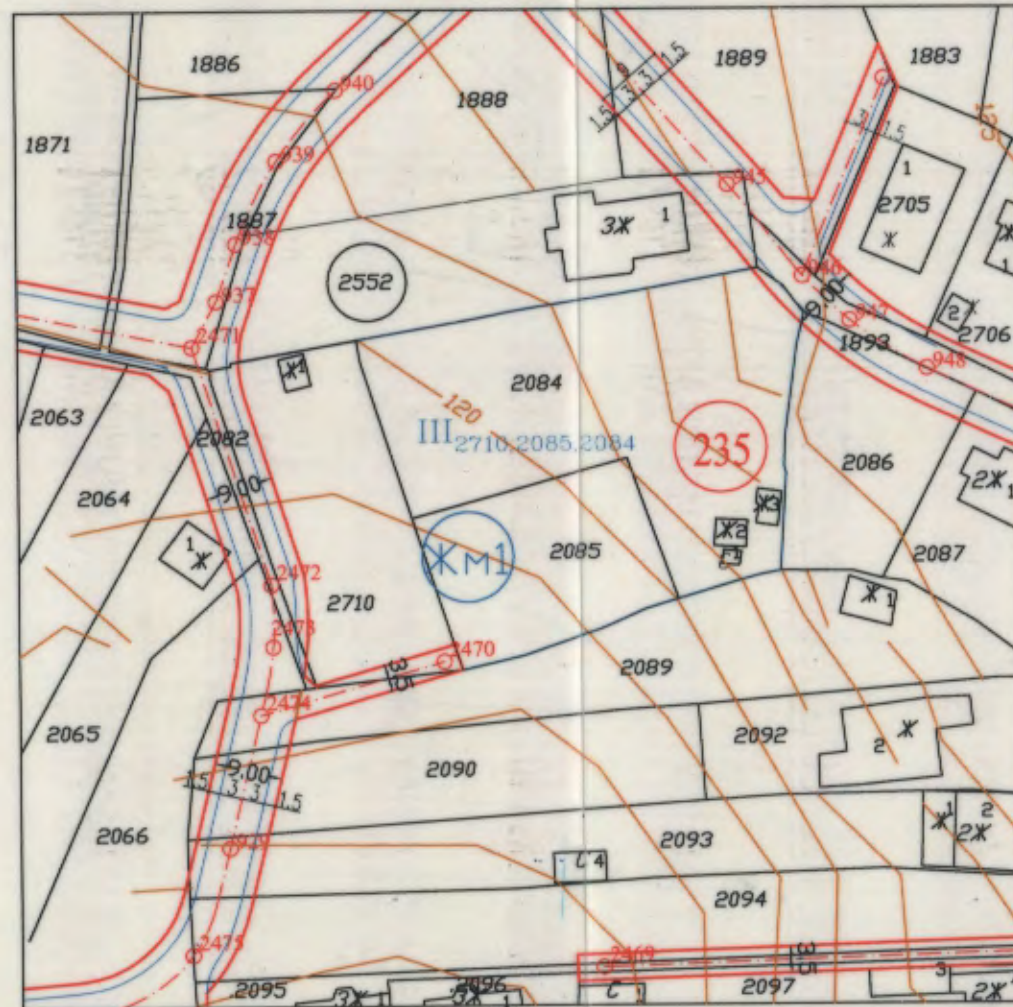


ИЗВАДКА от План за улична регулация/ПУР/
на ж.к. "Изгрев", гр. Варна
, одобрен с Решение №552-6 от Протокол №10/26, 27.07.2012г. на
Общ. съвет Варна
Кад. карта, одобрена със Заповед № РД-18-85/17.09.2008г.
на ИД на АГКК

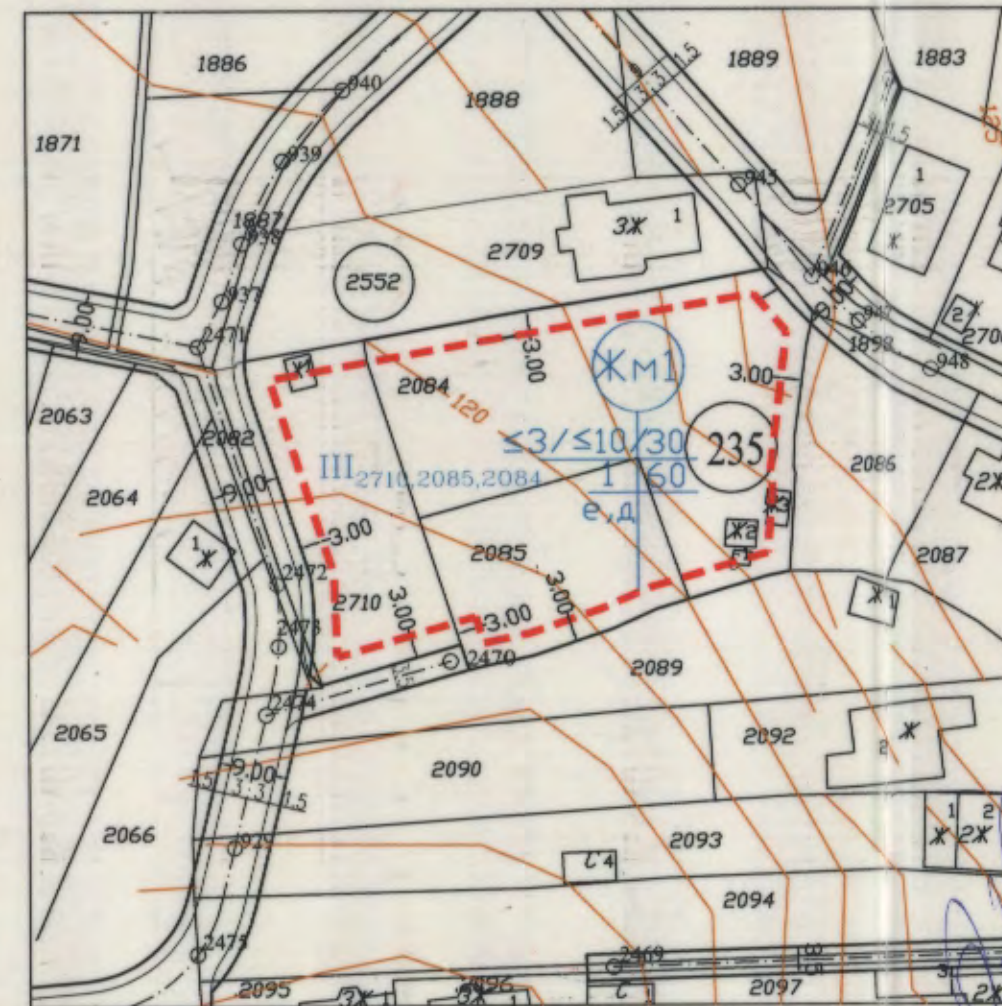
M1:1000



ПЛАН за РЕГУЛАЦИЯ
на УПИ III-2710,2084,2085/ПИ 10135.2552.2710
ПИ10135.2552.2084 ,ПИ 10135.2552.2085 по КК/
в кв. 235
по плана на кв. "Изгрев", гр.Варна
М 1 : 1000



ПЛАН за ЗАСТРОЯВАНЕ
на УПИ III-2710,2084,2085/ПИ 10135.2552.2710
ПИ10135.2552.2084 ,ПИ 10135.2552.2085 по КК/
в кв. 235
по плана на кв. "Изгрев", гр.Варна
М 1 : 1000



ПОДРОБЕН УСТРОЙСТВЕН ПЛАН/ПУП/-
ПЛАН за РЕГУЛАЦИЯ и ЗАСТРОЯВАНЕ/ПРЗ/ на
УПИ III-2710,2084,2085 /ПИ 10135.2552.2710,
ПИ 10135.2552.2084, ПИ 10135.2552.2085 по КК/
кв.235 по плана на кв. "Изгрев", гр. Варна

ОБЩИНА ВАРНА

ОДОБРЯВАМ

ЗАПОВЕД № Г.3/25.09.2020г.
АМЕСТНИК-КМЕТ: Пейчо Пейчев

ПЕЙЧО ПЕЙЧЕВ

Графичната част е неразделна от
текстовата част на Заповед.....

№ на квартала	№ на УПИ	Устройствена зона	Поземлен имот с установено предназначение	Етажност (височина на застр.)	Максимална плътност на застрояване (%)	Максимална интензивност на застр. (Кинт.)	Минимална озел. площ (%)	Начин на застрояване	забележка	
									Площ ПИ (кв.м.)	Площ УПИ (кв.м.)
235	III 2710 2084 2085	Жм1	за жил.стр.	нискоет. ≤3ет.(≤10м)	30%	1	60%	е	3055	2881

номер на квартал	номер УПИ	Площ на ПИ /в кв. м./	Придаваема част по регулация/в кв. м./	Отнета площ за общ. мероприятия /в кв. м./	Отнета площ за общ. мероприятия /в %/	Площ на УПИ по ПРЗ /в кв. м./
235	XII 2710 2084 2085	3055	2	176	5.76%	2881



ПОДРОБЕН УСТРОЙСТВЕН ПЛАН/ПУП/-
ПЛАН за РЕГУЛАЦИЯ и ЗАСТРОЯВАНЕ/ПРЗ/ на
УПИ III-2710,2084,2085 /ПИ 10135.2552.2710,
ОБЕКТ: ПИ 10135.2552.2084, ПИ 10135.2552.2085 по КК/
кв.235 по плана на кв. "Изгрев", гр. Варна

ЧАСТ: ГРАДОУСТРОЙСТВО

ВЪЗЛОЖИТЕЛИ: Боян Иванов Янев
Светослав Кръстев Бакарджиев
Голор Радев Чобанов
Валентина Ралева Йорданова

ПЛАН РЕГУЛАЦИЯ: инж. Т. Вангарова
ПЛАН ЗА ЗАСТРОЯВАНЕ: арх. А. Донева

М 1:1000
02.2020г.