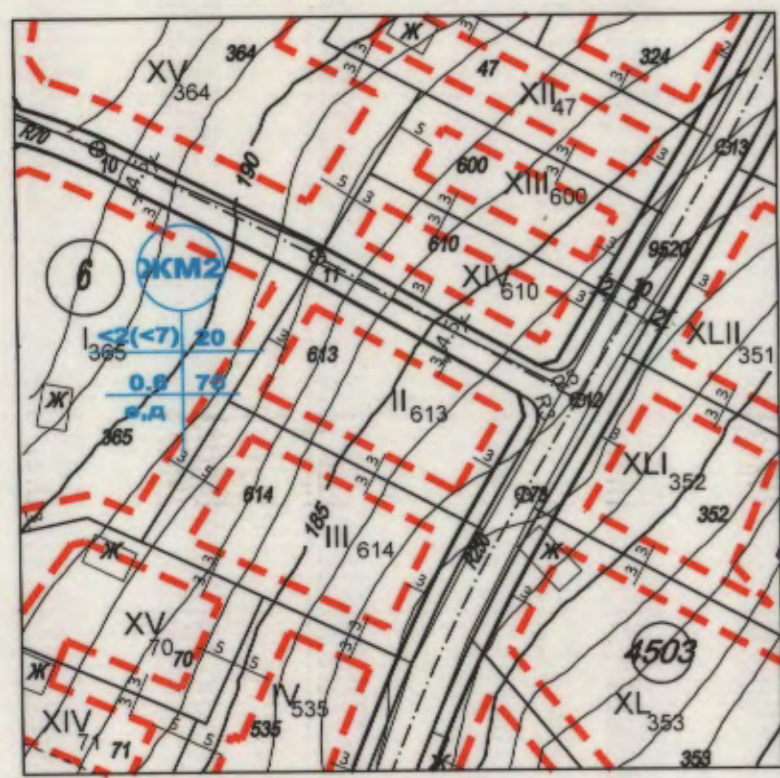


ПОДРОБЕН УСТОЙСТВЕН ПЛАН
 план извадка от проект на ПУП-ПРЗ
 за УПИ II-613 за жилищно строителство кв. 6,
 по плана на кв. Балъм дере, гр. Варна
 (ПИ с идент. 10135.4503.613 по КК на гр. Варна)

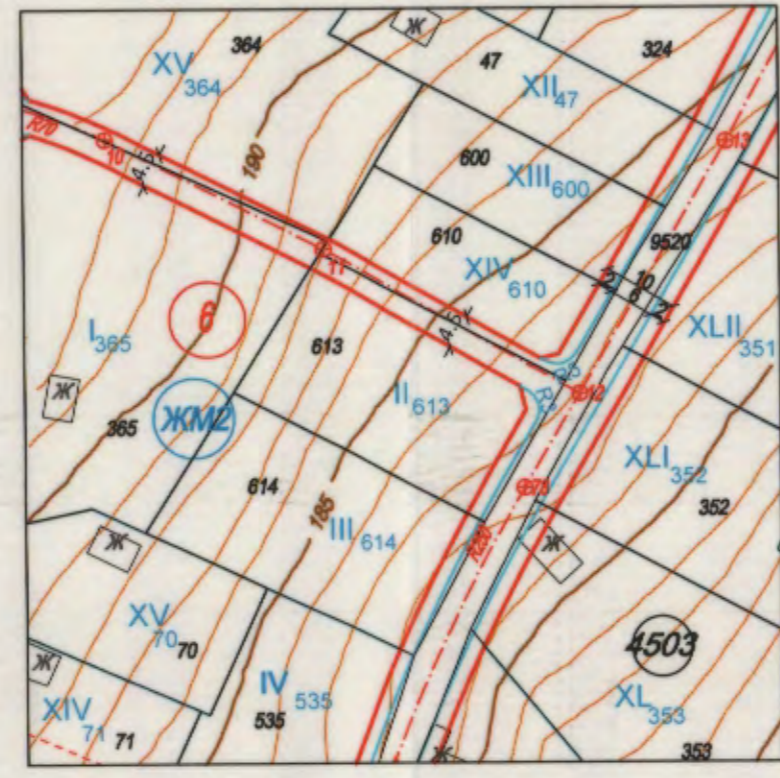
ОБЩИНА ВАРНА
ОДОБРЯВАМ
 ЗАПОВЕД № 17/28.07.2021 г.
 ЗАМЕСТНИК-КМЕТ: *Пейчо Пейчев*
ПЕЙЧО ПЕЙЧЕВ



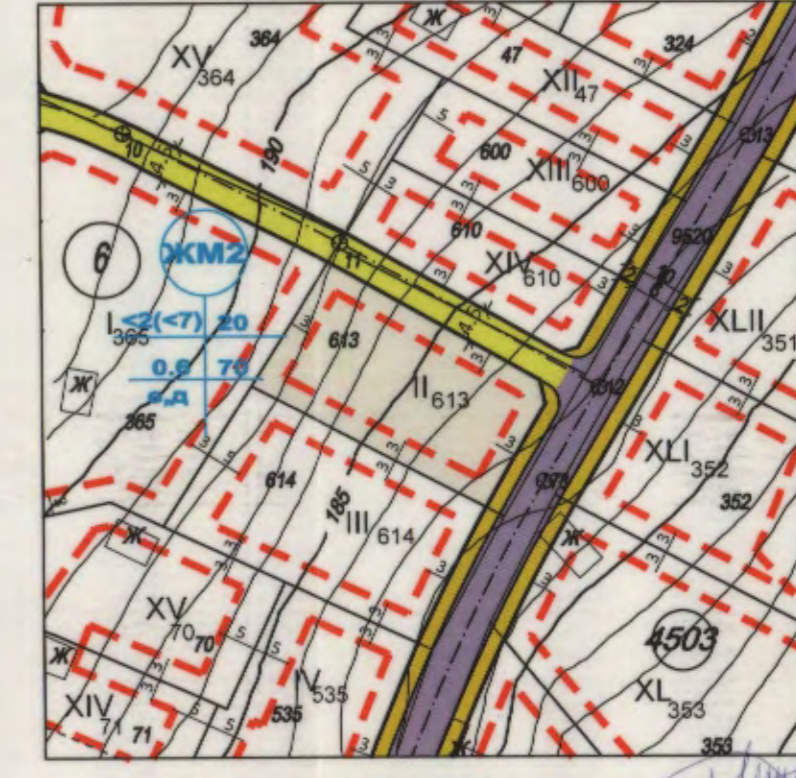
ИЗВАДКА
 от
 проект на ПУП-ПРЗ за кв. Балъм дере и КК за ПИ с
 идентификатор 10135.4503.613, одобрена със Заповед за
 одобрение на КККР № РД-18-30/19.06.2007 г. на
 ИЗПЪЛНИТЕЛНИЯ ДИРЕКТОР НА АК,



M 1:1000



M 1:1000



M 1:1000

XLIX 413 Номер УПИ
6 Номер квартал

Легенда:

- устроителна зона ЖМ2
- обслужваща улица клас VIA
- алея
- тротоар
- имотна граница
- уллична регулация
- дворищна регулация
- Ограничителна линия на застрояване

Таблица по чл. 16 от ЗУТ

ПИ 613 - площ		УПИ II 613 - площ		отнето за улица		отнето			
805 кв. м.		646 м ²		159 кв. м.		19.7%			
кв. №	номер на УПИ	устр. зона	Площ м ²	ПИ с устан. предназн.	етажност височина	Плътност макс.	Кинт. макс.	Озеленяване мин.	Начин на застрояване
6	II 613	ЖМ2	646 м ²	за жил. стр.	<2(<7)	20%	0,6	70%	е
НОРМАТИВ					<2(<7)	20%	0,6	70%	е,д

ИИИЗ
 ИМАРА НА ИНЖЕНЕРИТЕ И ИНВЕСТИЦИОННО ПРОЕКТИРАНЕ
 ПЪЛНА ПРОЕКТАНСКА ПРАВОМОЩНОСТ
 Регистрационен № 16094
 арх. СТОЯН АНГЕЛОВ АНГЕЛОВ
 Подпис: *Стойан Ангелов*
 Част от проекта, по удостоверение за ППТ

ПЪЛНА ПРОЕКТАНСКА ПРАВОМОЩНОСТ
 арх. КАТЕЛИНА ГЕОРГИЕВА ХРИСТОВА
 Пер. № 5
 Подпис: *Кателина Христова*

Графичната част е неразделна част от текстовата част на Заповед №.....

ПРОЕКТАНТ:	арх. К.Христова	ВЪЗЛОЖИТЕЛИ:	Цветомира Радянова Георгиева
ПРОЕКТАНТ:	инж. С.Ангелов		
ФАЗА:	Окончателен Проект		
ОБЕКТ:	ПУП-ПРЗ план извадка от ПРЗ за УПИ II-613 за жил.стр., кв. 6 по плана на кв. Балъм дере, гр. Варна (ПИ с идент. 10135.4503.613 по КК на гр.Варна)		
			M 1:1000 08.2020