

**ПОДРОБЕН УСТРОЙСТВЕН ПЛАН (ПУП) - ПЛАН ИЗВАДКА  
ПЛАН ЗА РЕГУЛАЦИЯ И ЗАСТРОЯВАНЕ (ПРЗ)  
ЗА УПИ V 1471 "за жилищно застрояване" ОТ КВ.2 ПО ПЛАНА НА С.О "МЕНТЕШЕ", ГР.ВАРНА, ОБЩ. ВАРНА, ОБЛ. ВАРНА**

**ОБЩИНА ВАРНА**  
**ОДОБРЯВАМ**  
ЗАПОВЕД № 1-99/13.03.2020г.  
ЗАМЕСТНИК-КМЕТ: Пейчо Пейчев  
**ПЕЙЧО ПЕЙЧЕВ**

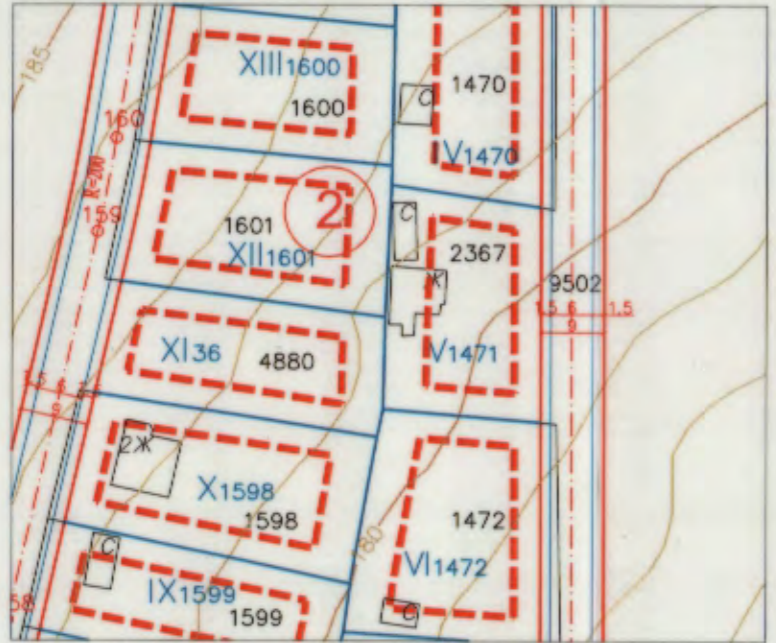


Извадка от ПП на ПУП-ПРЗ за кв.2 на с.о "Ментеше", гр.Варна,  
приет с Протокол № 15 от 12.04.2016г., т.32 на ЕСУТ  
М 1:1000

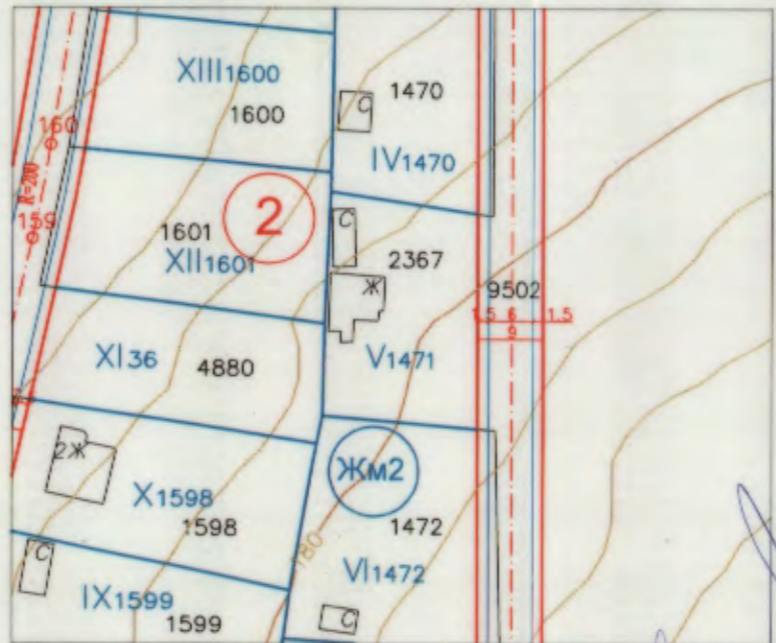
**ПЛАН ЗА РЕГУЛАЦИЯ**  
М 1:1000

**ПЛАН ЗА РЕГУЛАЦИЯ И ЗАСТРОЯВАНЕ**  
М 1:1000

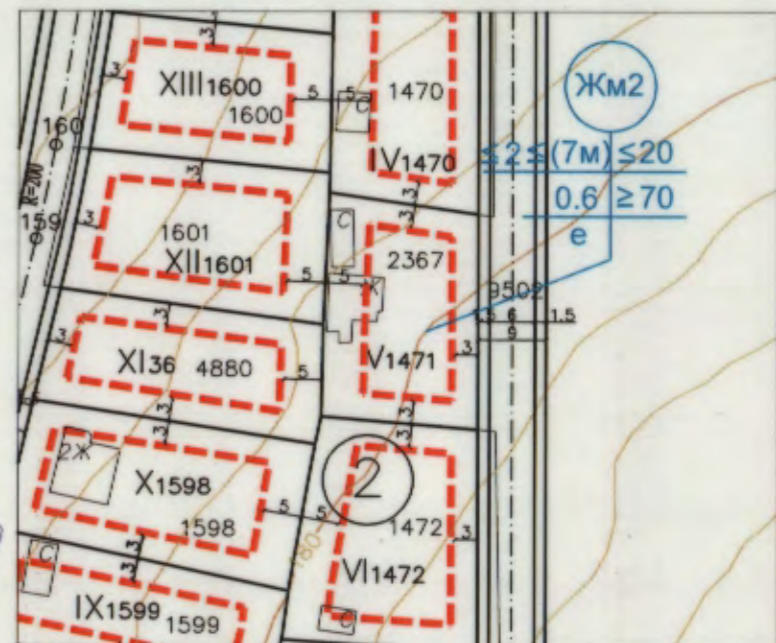
Координатна система: 1970 г.  
Височинна система: Балтийска



Координатна система: 1970 г.  
Височинна система: Балтийска



Координатна система: 1970 г.



Графичната част е неразделна от текстовата част

Таблица с градоустройствени показатели

Кв	Устр. зона	УПИ	Площ [кв.м]	УПИ с установено предназнач.	Макс. плътност на заст. [%]	Макс. инт.на застр. (Кинт.)	Макс. допуст. височ. ет.[h]	Мин. озел. площ [%]	Начин на заст.
2	ЖМ2	V1471	595	"за жилищно застрояване"	20	0,6	≤2(≤7м)	70	е

Таблица по чл.16 от ЗУТ

ЕКАТТЕ	Кад. район	Урегулиран поземлен имот, отреден за поземлен имот			Поземлен имот, за който е отреден урегулиран поземлен имот			Част от ПИ, определена за прехвърляне в полза на общината, съгласно чл.16 от ЗУТ	
		Кв.	Номер УПИ	Площ [кв.м]	Номер ПИ	Площ [кв.м]	Площ,с която ПИ участва в разработката [кв.м]	Площ [кв.м]	Площ [%]
10135	4501	2	V1471	595	1471	657	657	62	9.44%

на Заповед №.....  
ПЪЛНА ПРОЕКТАНТСКА ПРАВОСПОСОБНОСТ  
Инж. РУМЯНА ИВАНОВА  
Инж. ДРУМЕВА-ИВАНОВА

ПЪЛНА ПРОЕКТАНТСКА ПРАВОСПОСОБНОСТ  
арх. ХРИСТО ТОПЧИЕВ  
Reg. №: 03648  
Дата: 10.03.2019

ОБЕКТ	Подобен устройствен план (ПУП) - План извадка План за регулация и застрояване (ПРЗ) за УПИ V 1471 "за жилищно застрояване", кв.2 по плана на с.о "Ментеше", гр.Варна, общ. Варна, обл.Варна.	
Възложител:	ЯНА НИКОЛОВА КРЪСТЕВА	М 1:1000
Фаза	ОКОНЧАТЕЛЕН ПРОЕКТ	
Проектанти:	АРХ. ХРИСТО ТОПЧИЕВ ИНЖ. РУМЯНА ИВАНОВА	февруари 2019