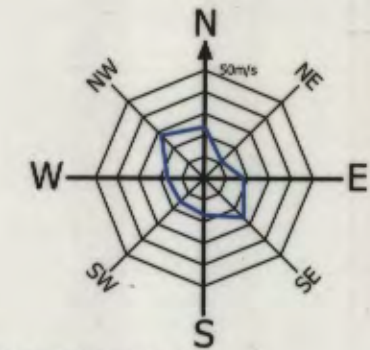


ПУП-ПРЗ
за УПИ XXXI-125, кв.11 по плана на СО "Боровец-юг", гр.Варна
(ПИ с идентификатор 10135.5403.125 по кадастралната карта на гр.Варна)
М 1:1000



ОБЩИНА ВАРНА
ОДОБРЯВАМ
ЗАПОВЕД № 1-87/06.03.2020
ЗАМЕСТИК-КМЕТ: ПЕЙЧО ПЕЙЧЕВ

ИЗВАДКА ОТ ДЕЙСТВАЩ ПЛАН
ПУП-ПУР на СО "Боровец-юг", гр. Варна одобрен с
Решение № 2134-8, Протокол № 21 / 24.03.2010г. на
Общински съвет - гр. Варна и кадастрална карта одобрена
със Заповед № РД-18-73 / 23.06.2008 г. на ИД на АГКК

ПЛАН ЗА РЕГУЛАЦИЯ
на ПИ с идентификатор 10135.5403.125
по плана на СО "Боровец-юг", гр.Варна

ПЛАН ЗА РЕГУЛАЦИЯ И ЗАСТРОЯВАНЕ
на УПИ XXXI-125, кв.11
по плана на СО "Боровец-юг", гр.Варна

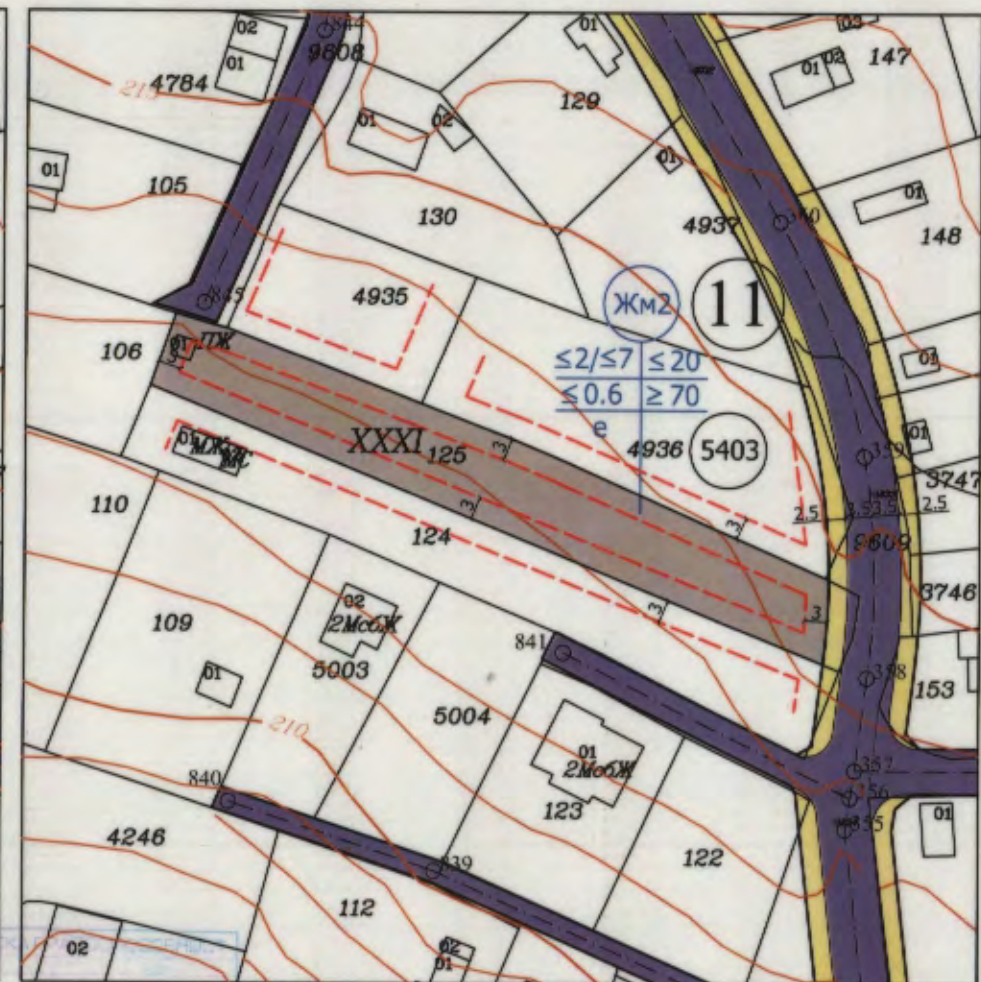
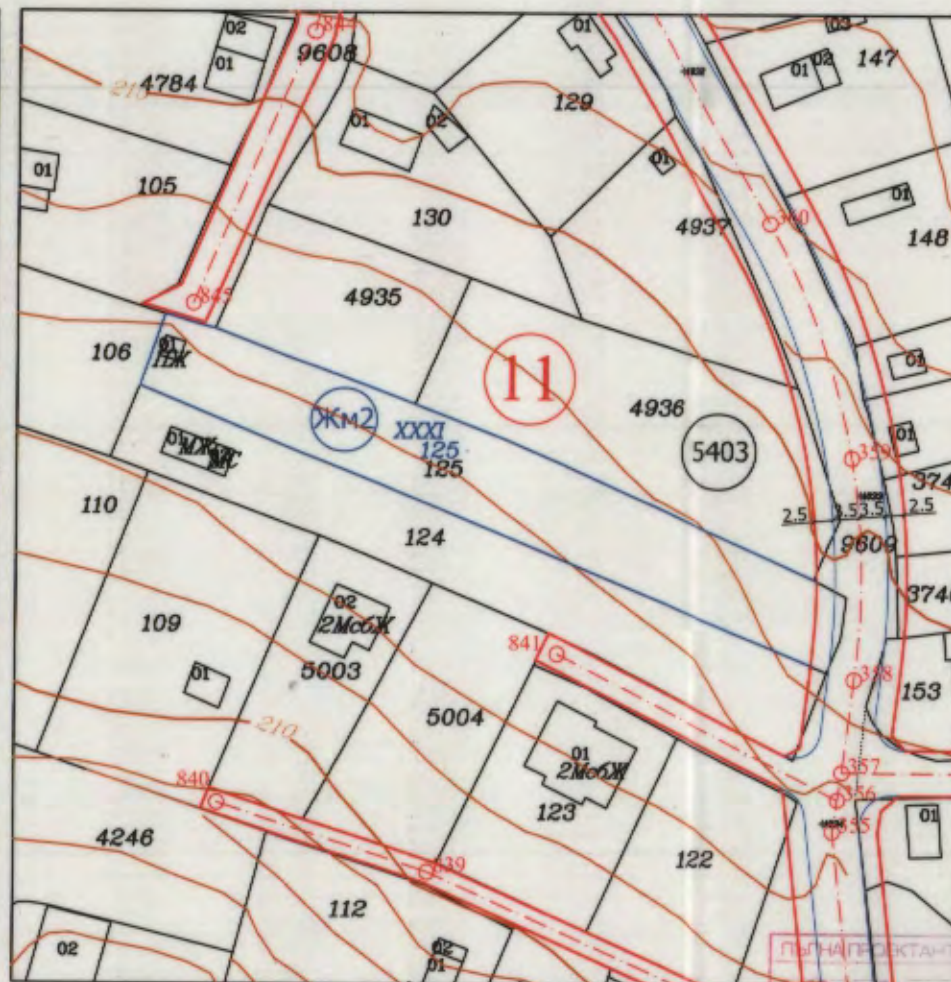
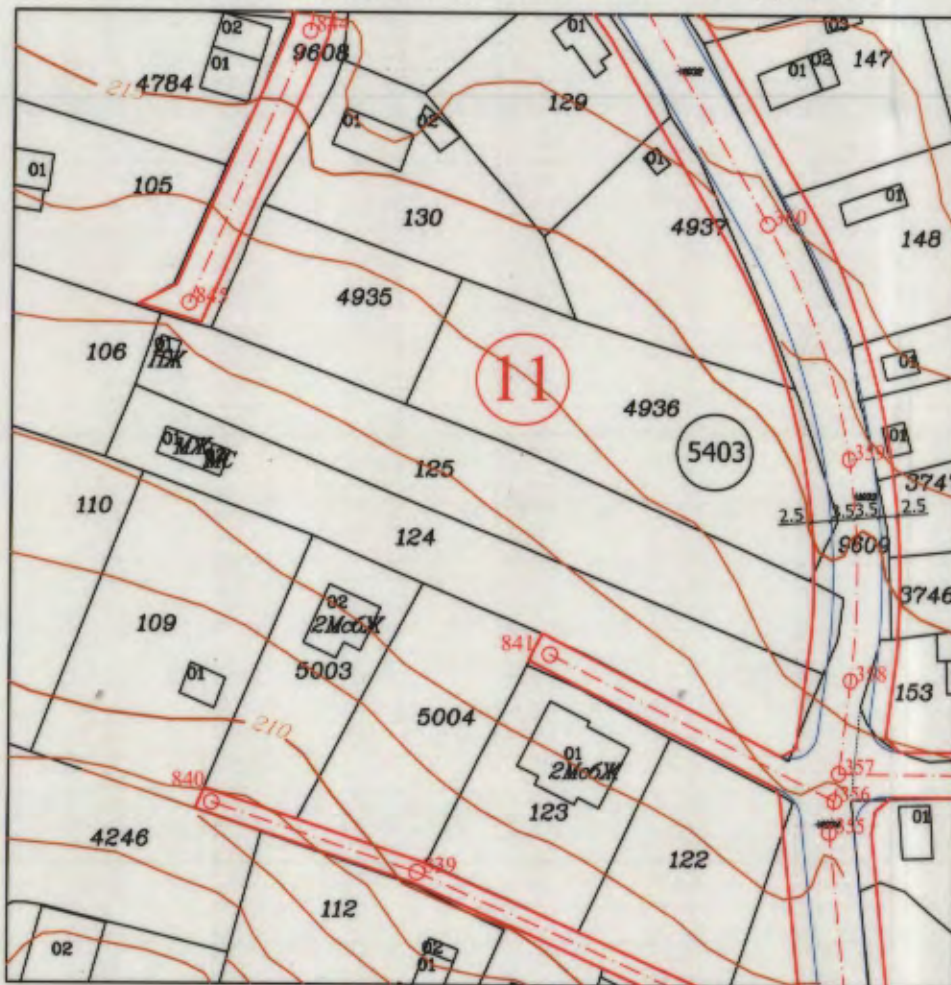


ТАБЛИЦА ПО ЧЛ.16 ОТ ЗУТ

кв. №	номер на инст	площ (кв.м.)	понадлежача част по регулация (кв.м.)	отстъпени площи в полза на Общината по чл.16 от ЗУТ (кв.м./%)	площ на УПИ (кв.м.)
11	125	1104.00	0.00	37.2 / 3.36%	1066.8

кв. №	номер на УПИ	площ кв.м.	устр. зона	ПИ с устан. предназн.	етажност височина	Плътност	Кинт.	Озеленяване	Начин на застрояване
11	XXXI-125	1067	Жм2	за жилища	2/7	20%	0.6	70%	е
НОРМАТИВ			Жм2	за жилища	2/7	20%	0.6	70%	е

Забележки:

- Площта на ПИ 125 е 1104 кв.м., отнетото за улица е 37 кв.м., а площта на УПИ XXXI-125 е 1067 кв.м.
- В съседните имоти са посочени само илюстративни линии на застрояване, които спомагат за изследване зоната на застрояване в имота предмет на разработката.
- Графичната част е неделима от текстовата част на Заповед № / Г.

СЪСТАВИТЕЛ: ПЕЙЧО ПЕЙЧЕВ
ДАТА: 06.03.2020

КАМАР ПРОЕКТАНТИ В ИНВЕСТИЦИОННОТО ПРОЕКТИРАНЕ
ПЪЛНА ПРОЕКТАНТСКА ПОМОЩНОСТ
РЕГИСТРАЦИОНЕН № 162
Сенция: ПП
Части на проекта: по удостоверение за ПП
ИНЖ. ИВАНОВ СЪБЕВ

ОБЕКТ: ПУП-ПРЗ за УПИ XXXI-125, кв.11 по плана на СО "Боровец-юг", гр.Варна		ЧАСТ: ПУП-ПРЗ		М 1:1000	
ФАЗА: Окончателен проект		ПРОЕКТАНТ: арх.Т.Пеев		2019 г.	
ПРОЕКТАНТ: инж.И.Събев		ПРОЕКТАНТ: инж.И.Събев			
Възложител: Димитър Иванов Барийски		Мирела Огнянова Андонова			