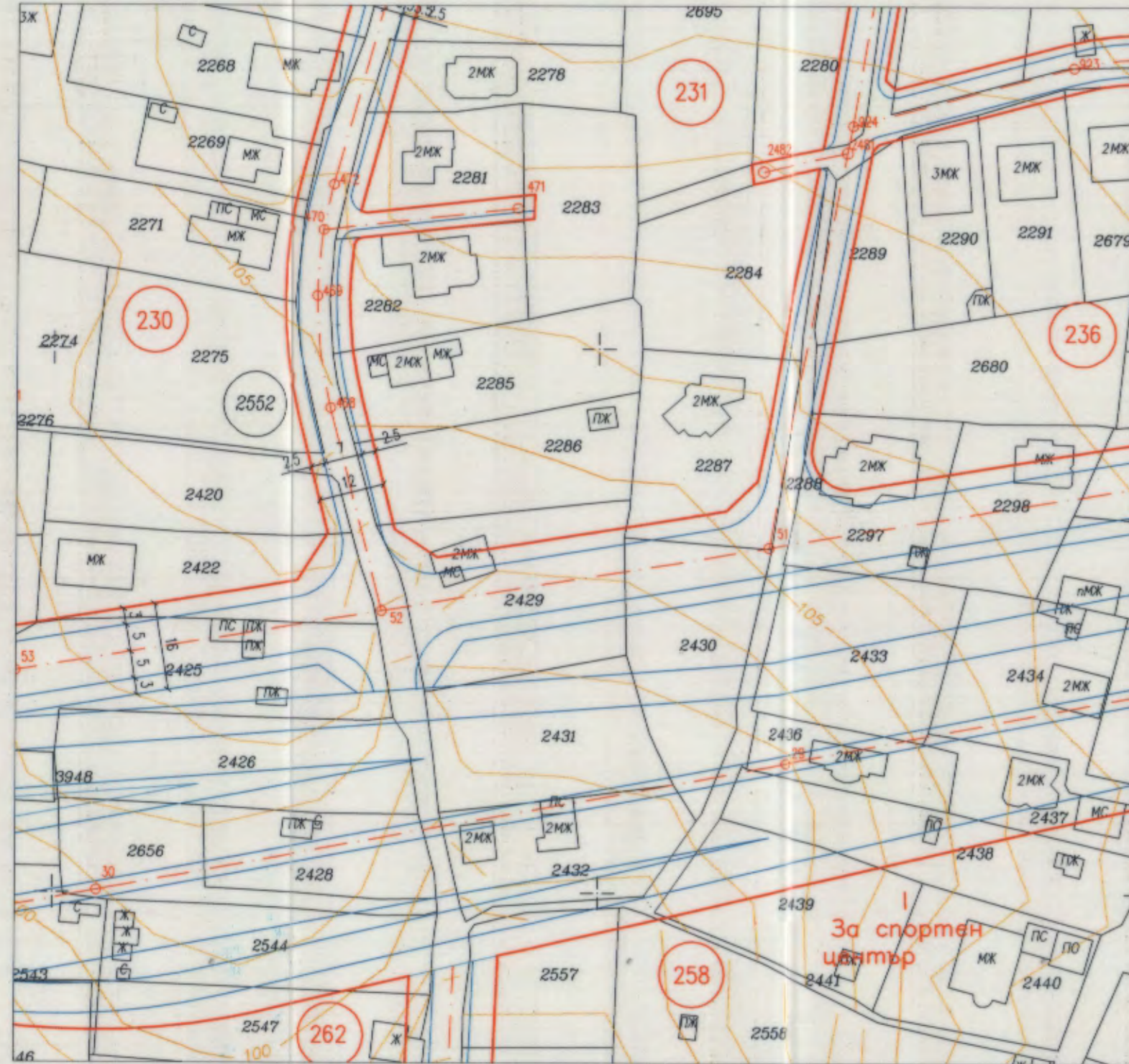


ИЗВАДКА на част от кв.231 ,кв."Изгрев"

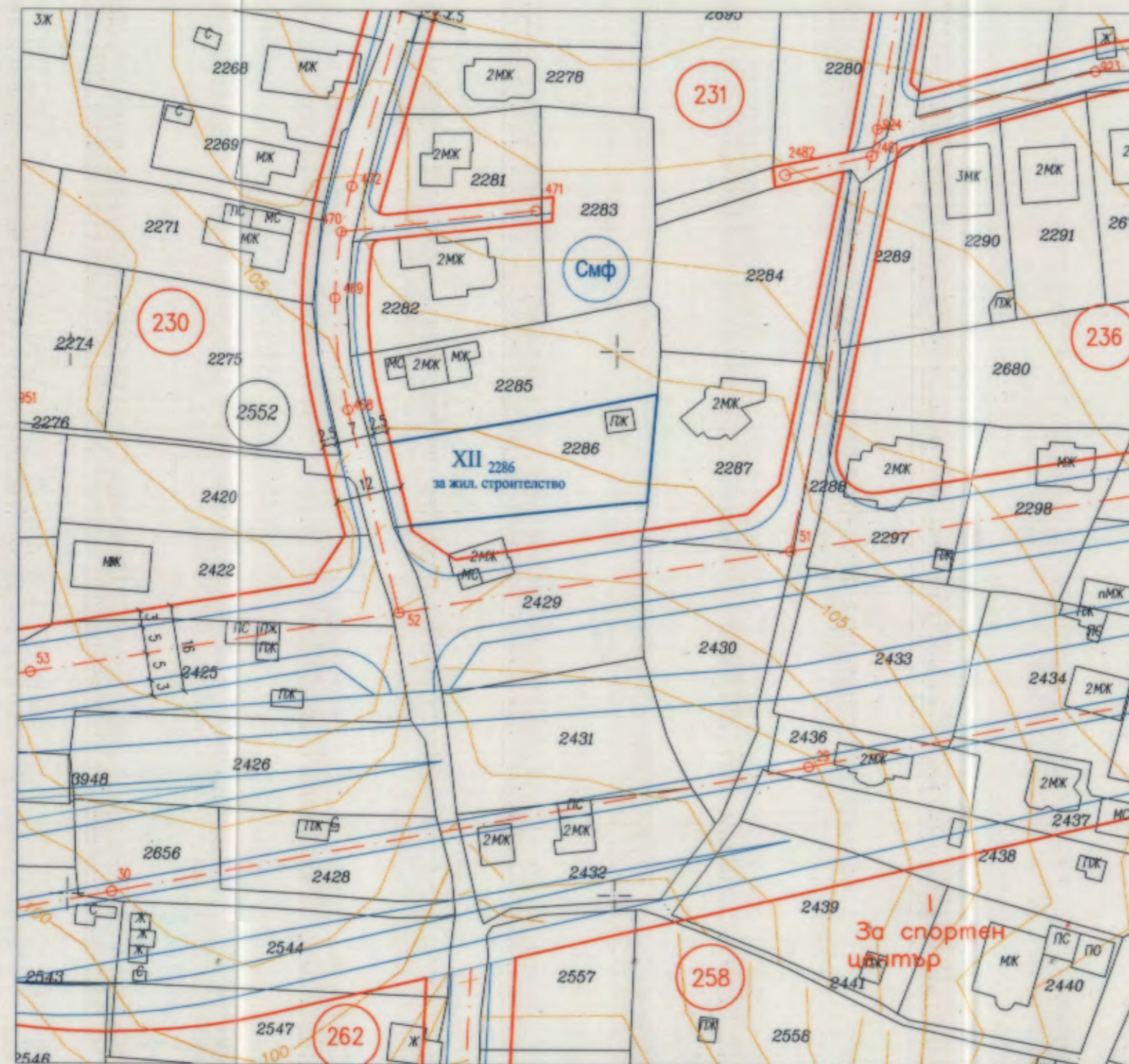
по ПУП-ПУР одобрен с решение №552-6 от протокол №10 от 26,27.07.2012г.
на Общински съвет - Варна
М 1:1000

Координатна с-ма: БГС 2005.
Височинна с-ма: Балтийска



ПОДРОБЕН УСТРОЙСТВЕН ПЛАН - ПЛАН ЗА РЕГУЛАЦИЯ

за УПИ XII-2286"за жил. строителство", кв. 231, по плана на кв."Изгрев", гр.Варна
М 1:1000



ПОДРОБЕН УСТРОЙСТВЕН ПЛАН - ПЛАН ЗА ЗАСТРОЯВАНЕ

за УПИ XII-2286"за жил. строителство", кв. 231, по плана на кв."Изгрев", гр.Варна
М 1:1000



Кв. No.	УПИ	Устр. зона	УПИ с установено предназначение	Максимална етажност /височина в м/	Максимална плътност на застрояване [%]	Максимална интензивност на застрояване (Кинт.)	Минимална озеленена площ [%]	Начин на застрояване	Площ / кв.м. /
231	XII 2286	Смф	за жил. строителство	≤5 (≤15)	60	5.0	30	е	796

ПОДРОБЕН УСТРОЙСТВЕН ПЛАН - ПЛАН ЗА РЕГУЛАЦИЯ И ЗАСТРОЯВАНЕ
за УПИ XII-2286"за жил. строителство", кв. 231,
ПИ 10135.2552.2286 по плана на кв."Изгрев", гр.Варна
М 1:1000

Поземлен имот №	Площ имот /кв. м./	Устройствена зона	Квартал номер	УПИ номер	Площ УПИ / кв.м. /	Редукция %
10135.2552.2286	846	Смф	231	XII 2286	796	5.9

ОБЩИНА ВАРНА

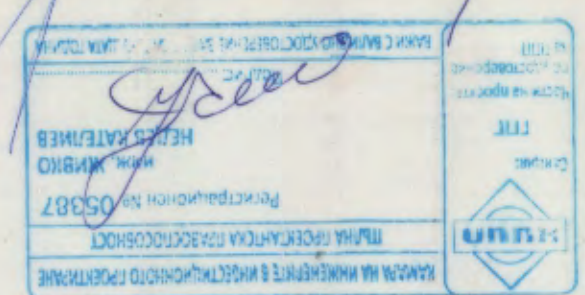
ОДОБРЯВАМ

ЗАПОВЕД № *Г-78/06.03.2020.*

ЗАМЕСТИК-КМЕТ: *[Signature]*

ПЕЙЧО ПЕЙЧЕВ

Забележка: Графичната част е неразделна част от заповед №



ОБЕКТ:	ПОДРОБЕН УСТРОЙСТВЕН ПЛАН - ПЛАН ЗА РЕГУЛАЦИЯ И ЗАСТРОЯВАНЕ за УПИ XII-2286"за жил. строителство", кв.231 , ПИ 10135.2552.2286 по плана на кв."Изгрев", гр.Варна	М 1:1000
ГЛ.ПРОЕКТАНТ:	арх. Кр. Христова	м. юли 2019г.
ПРОЕКТАНТИ:	инж. Ж.Кателиев - геодезия	<i>[Signature]</i>