

Подробен устройствен план /ПУП/ - План за регулация и застрояване /ПРЗ/
 на УПИ XXX-1394, УПИ XXXI-1394 (ПИ с ид.10135.2508.1394), кв.31, по действащия ПУП-ПРЗ на с.о."Сотира", гр.Варна, приет с
 Решение №1725-6/13.04.2005г. на Общински съвет - Варна, в съответствие с Общия устройствен план на гр.Варна

М 1:1000

ИЗВАДКА ОТ ДЕЙСТВАЩ ПЛАН / КАДАСТРАЛНА КАРТА

ПУП-ПРЗ на с.о."Сотира", гр.Варна, приет с Решение №1725-6/13.04.05г. на Общински съвет - Варна

Кадастрална карта на гр. Варна, административен район "Приморски" одобрена със Заповед РД-18-92/14.10.2008г. на ИД на АГКК, последно изменена със Заповед 18-2088/05.03.2014 на Началник на СГКК - Варна

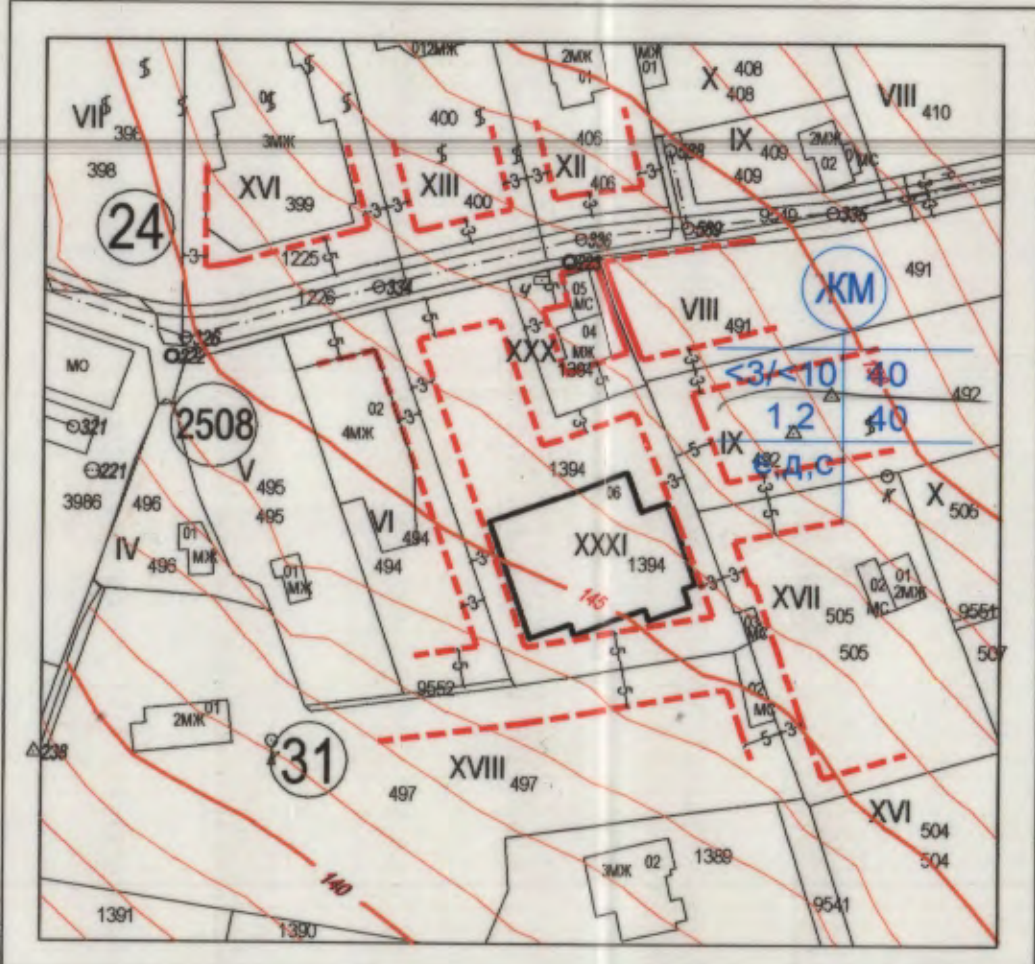
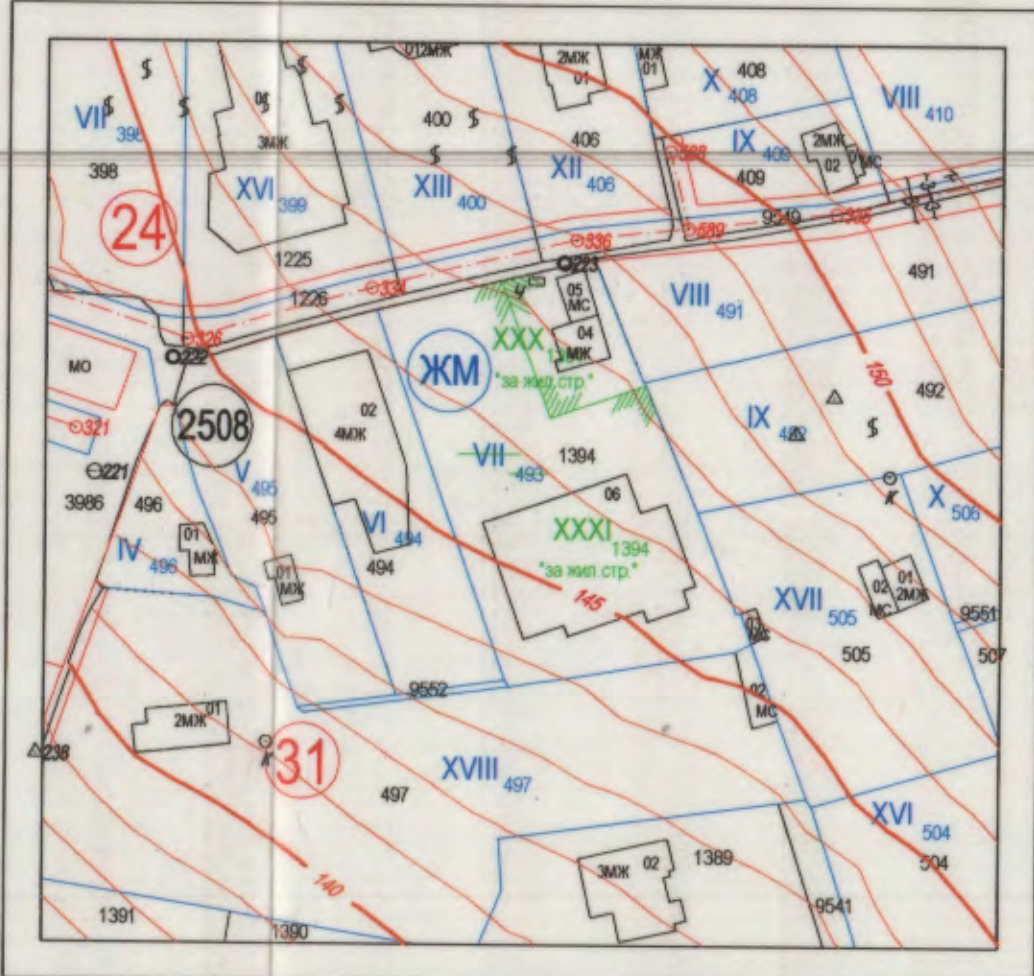
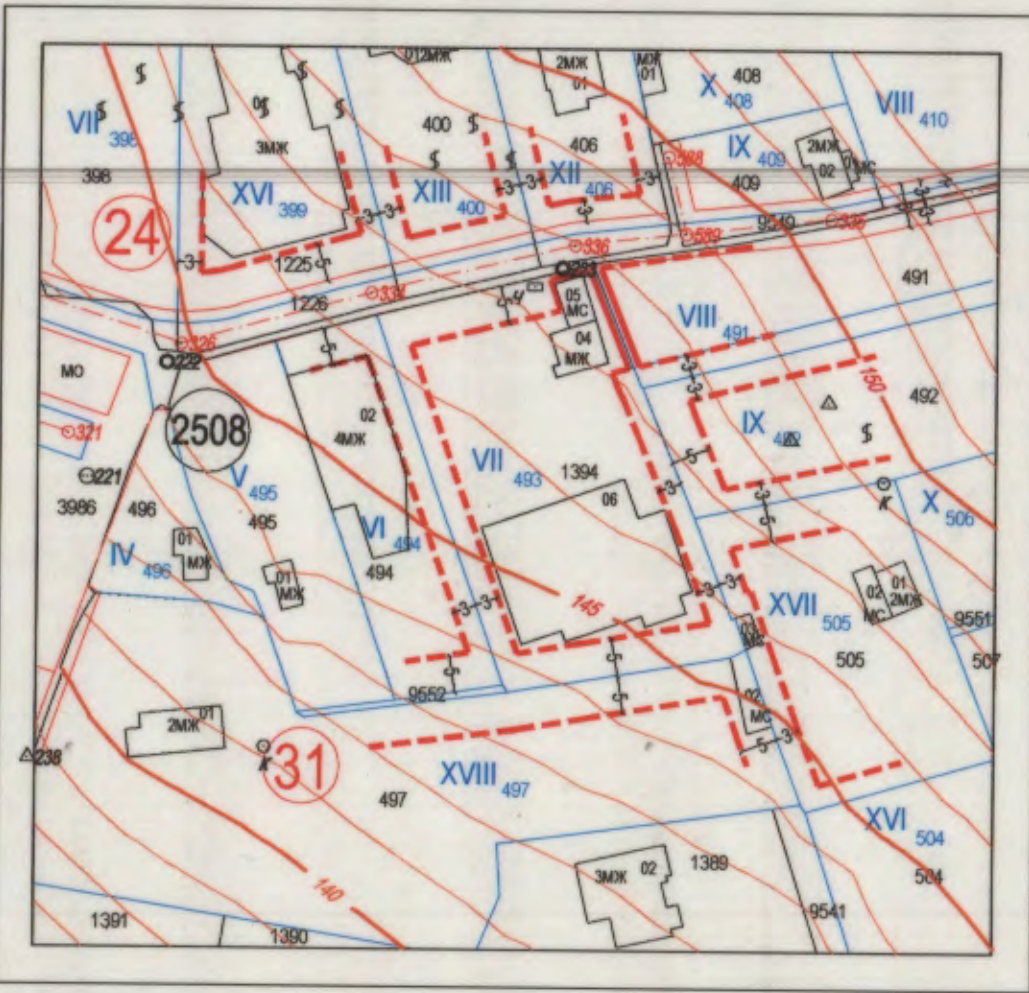
ПЛАН ЗА РЕГУЛАЦИЯ

на УПИ XXX-1394, УПИ XXXI-1394, кв.31, по ПУП-ПРЗ на с.о."Сотира", гр.Варна

ПЛАН ЗА РЕГЕЛАЦИЯ И ЗАСТРОЯВАНЕ

на УПИ XXX-1394, УПИ XXXI-1394, кв.31, по ПУП-ПРЗ на с.о."Сотира", гр.Варна

ОБЩИНА ВАРНА
ОДОБРЯВАМ
 ЗАПОВЕД № 1725-6/13.04.2005г.
 ЗАМЕСТНИК-КМЕТ: *[Signature]*
ПЕЙЧО ПЕЙЧЕВ



- Забележка:**
1. Застроителните линии в съседните имоти на УПИ №XXX-1394 и УПИ №XXXI-1394, кв.31 по ПУП-ПРЗ на с.о."Сотира", гр.Варна са илюстративни.
 2. Сграда с ид.10135.2508.1394.6 е новопостроена сграда в границите на УПИ №VII-1394, кв.31, въведена в експлоатация с Удостоверение № 144 от 30.11.2017г. на Гл.арх. на Район "Приморски", Община Варна; За съществуващи сгради с ид.10135.2508.1394.4 и 10135.2508.1394.5 има издадено Удостоверение за търпимост №296/03.12.2015г. от Гл.арх. на Район "Приморски", община Варна;
 3. При определяне новите площи и лица на УПИ №XXX-1394 и УПИ №XXXI-1394, кв.31 са спазени изискванията на чл.19, ал.1, т.1, вр.чл.19, ал.3 от ЗУТ, при съобразяване с техническите показатели на сграда с ид.10135.2508.1394.6 за устройствена зона "ЖМ" по действащия ОУП на гр.Варна.

ПИ по КК №	ПИ по КК кв.м.	УПИ по ПРЗ №	УПИ по ПРЗ кв.м.	кв. по ПРЗ №	нов УПИ по ПРЗ №	Редуцирана площ УПИ кв.м.	Устройствена зона по ОУП	УПИ с установено предназначение	Макс. плътност на застр. [%]	Макс. инт. на застр. [К/И/НТ]	Минимална озел. площ [%]	Макс. етажност вис. [м]	Начин на застрояване
1394	1680	VII-493	1680	31	XXX-1394	241	ЖМ	за "жил.стр."	40%	1.2	40%	≤3/10	своб.[е] груп.[д]
					XXXI-1394	1420	ЖМ	за "жил.стр."	40%	1.2	40%	≤3/10	своб.[е] груп.[д]
Норматив по ОУП на гр.Варна							ЖМ	за "жил.стр."	40%	1.2	40%	≤3/10	своб.[е] груп.[д]

КАМАРА НА ИНЖЕНЕРИТЕ В ИНВЕСТИЦИОННО ПРОЕКТИРАНЕ
 ПЪЛНА ПРОЕКТАНСКА ПРАВОМОЩНОСТ
 Регистрационен № 05212
 ИНЖ. ЦВЕТАНКА НАЧЕВА НИКОЛОВА
 Подпис: *[Signature]*
 ВАЖИ С ВАЛИДНО УДОСТОВЕРЕНИЕ ЗА ПЪЛНА ТЕКУЩА ГОДИНА

09.2019

[Signatures]

ПУП - ПРЗ на УПИ XXX-1394, УПИ XXXI-1394 (ПИ с ид.10135.2508.1394), кв.31, по ПУП-ПРЗ на с.о."Сотира", гр.Варна

ЧАСТ:	Геодезия, Градоустройство		
ФАЗА:	Окончателен проект	М 1:1000	09.2019г.
Проектанти:	ПЗ /план за застрояване/	Арх.М.Гаров	<i>[Signature]</i>
	ПР /план за регулация/	Инж.Уб.Николов	<i>[Signature]</i>
Въложител:	Началник на СГКК - Варна <i>[Signature]</i>		