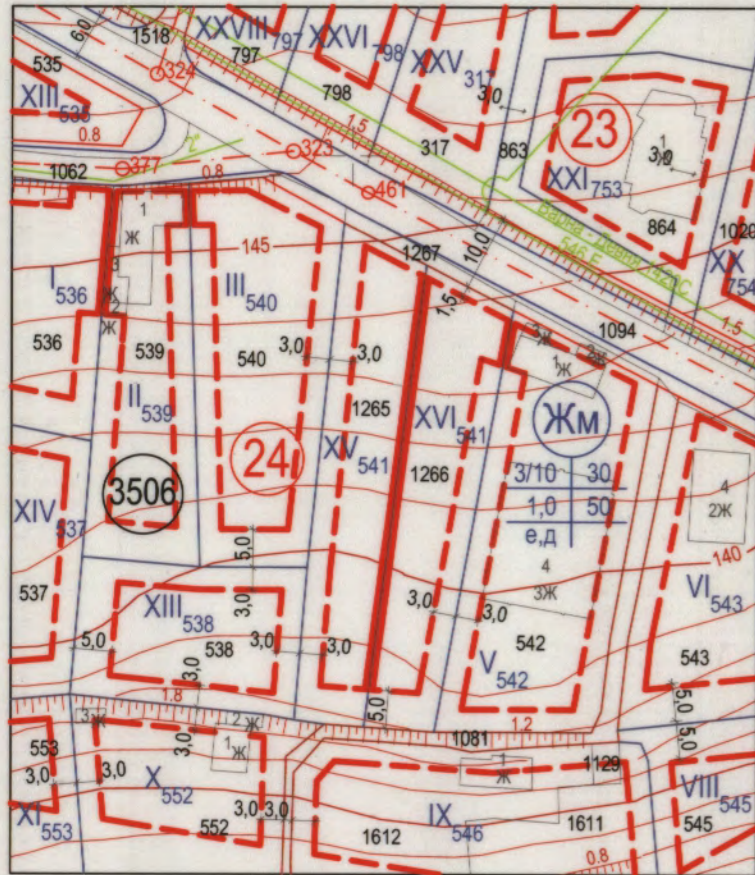


ПУП - ПРЗ на УПИ XV-541 и УПИ XVI-541,  
кв. 24, СО "Пчелина", гр. Варна, одобрен със  
Заповед № Г-418/ 08.12.2008 г. на Зам. кмета.

Кадастрална координатна система 2005 г.  
Височинна система: Балтийска

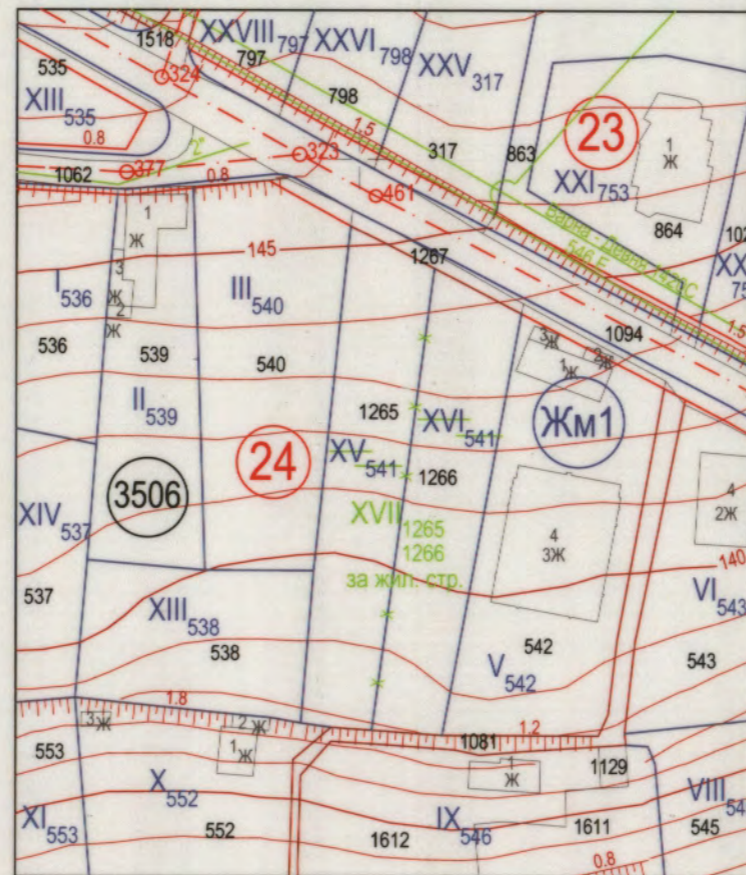
М 1:1000



ПУП - ПЛАН ЗА РЕГУЛАЦИЯ  
на УПИ XVII-1265,1266 "за жил. стр.", кв.24  
по плана на СО "Пчелина", гр. Варна.

Кадастрална координатна система 2005 г.  
Височинна система: Балтийска

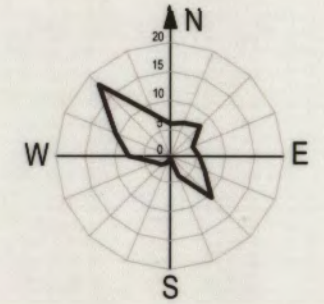
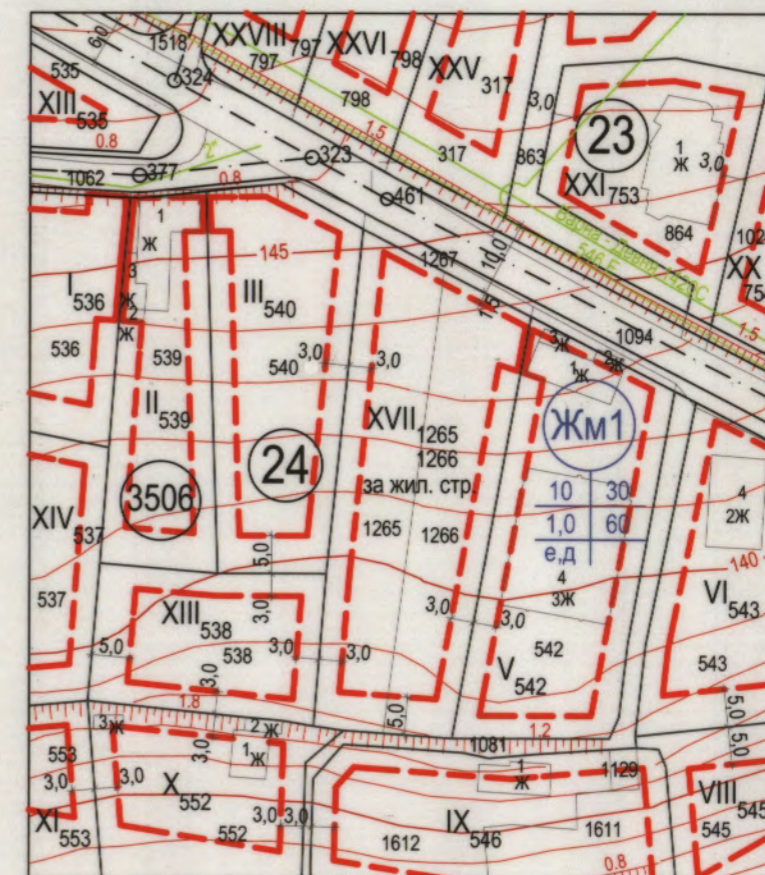
М 1:1000



ПУП - ПЛАН ЗА ЗАСТРОЯВАНЕ  
на УПИ XVII-1265,1266 "за жил. стр.", кв.24  
по плана на СО "Пчелина", гр. Варна.

Кадастрална координатна система 2005 г.  
Височинна система: Балтийска

М 1:1000

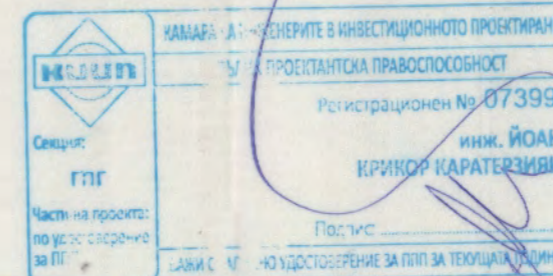


Кадастралната основа е извадка от КК на СО "Пчелина" с кадастрален район 10135.3506, одобрена със  
Заповед КД-14-03-988/ 19.04.2011 г. на Началника на СГКК - Варна.

В извадката са отразени ПУП - ПРЗ на УПИ XV-541 и УПИ XVI-541, кв. 24, одобрен със Заповед  
№ Г-418/ 08.12.2008 г. на Зам. кмета на общ. Варна и ПУП - ПРЗ на СО "Пчелина", одобрен с Решение  
№ 2427-7 по Протокол № 32/ 21.09.2005 г. на Общински съвет на община Варна.

УПИ XV-541 (ПИ 10135.3506.1265) с площ 663 кв.м. УПИ XVI-541 (ПИ 10135.3506.1266) с площ 632 кв.м.

Проектът е изработен на основание Заповед № 412 / 29.07.2019 г. на Гл. архитект на община Варна,  
и в съответствие с ОУП, ПН и СПН към ОУП на общ. Варна, одобрени със Заповед № РД-02-14-2200  
от 03.09.2012 г. и Заповед № РД-14-02-2197 от 03.09.2012 г. на Министъра на РРБ.



Handwritten signatures in blue ink, including the signature of the project architect and the project designer.

**ОБЩИНА ВАРНА**  
**ОДОБРЯВАМ**  
ЗАПОВЕД № Г-541/08.02.2020  
ЗАМЕСТИК-КМЕТ: *Пейчо Пейчев*  
**ПЕЙЧО ПЕЙЧЕВ**

Графичната част е неразделна от текстовата част на заповедта за одобряване на ПУП.

Режим на застрояване на урегулирани поземлени имоти													
№ на квартал	№ на УПИ	Устройствена зона	Отреждане на УПИ /предназначение/	Поземлени имоти	Площ на ПИ (кв.м)	Площ на УПИ (кв.м)	Макс. височина/ Кота корниз (м)	Устройствени Показатели			Начин на Застрояване		
								Максимална Пластр. (%)	Макс. К инт.	Минимална Позел. (%)	Свободно (е)	Свързано в два имота (д)	Свързано (с)
24	XVII-1265,1266	Жм1	за жил. стр.	1265 1266	663 632	1295	10	30	1,0	60	•		

ПУП - ПРЗ (план за регулация и застрояване) на  
УПИ XVII-1265,1266 (ПИ 10135.3506.1265, ПИ 10135.3506.1266)  
кв. 24 по плана на СО "Пчелина", гр. Варна.

Възложител:	Пламен Милков Гичев	
Проектанти:	арх. В. Петков	ПЗ
	инж. Й. Каратерзиян	ПР
Част: ПУП	М 1:1000	09.2019 г.