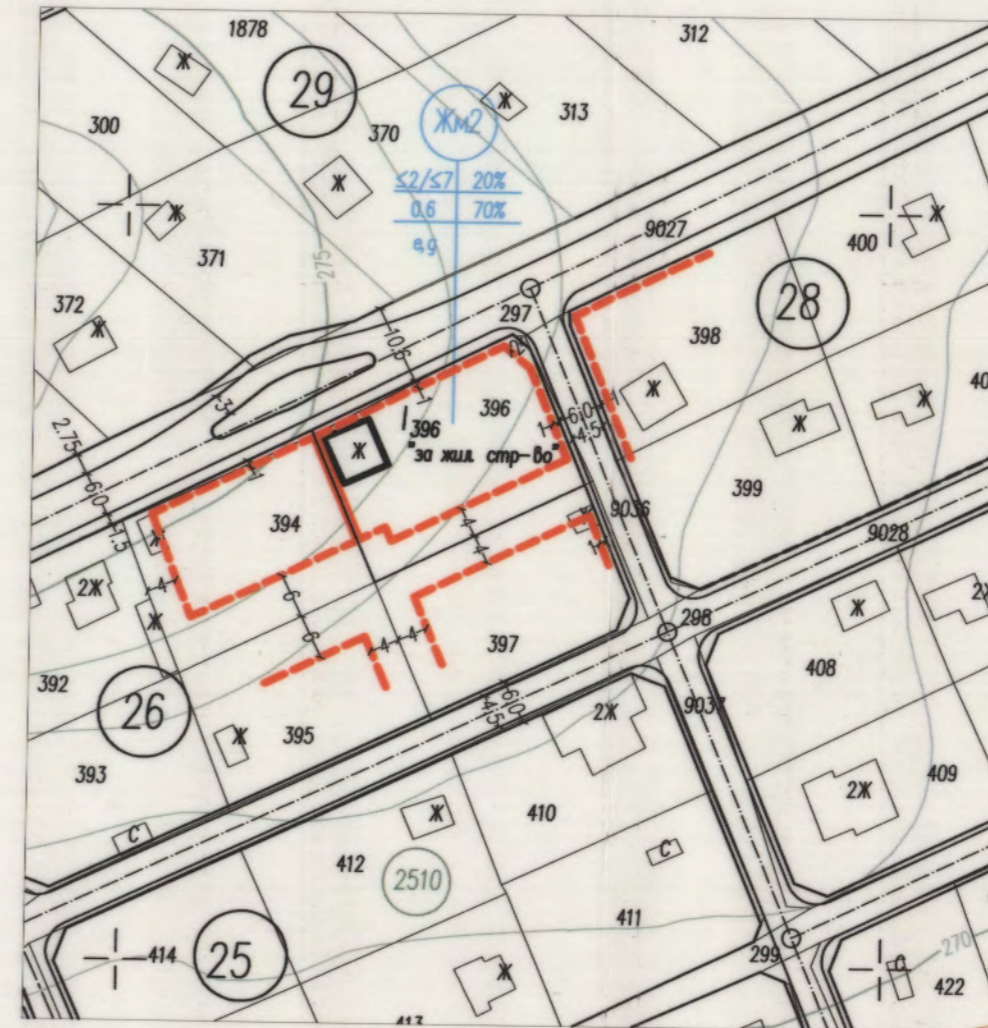
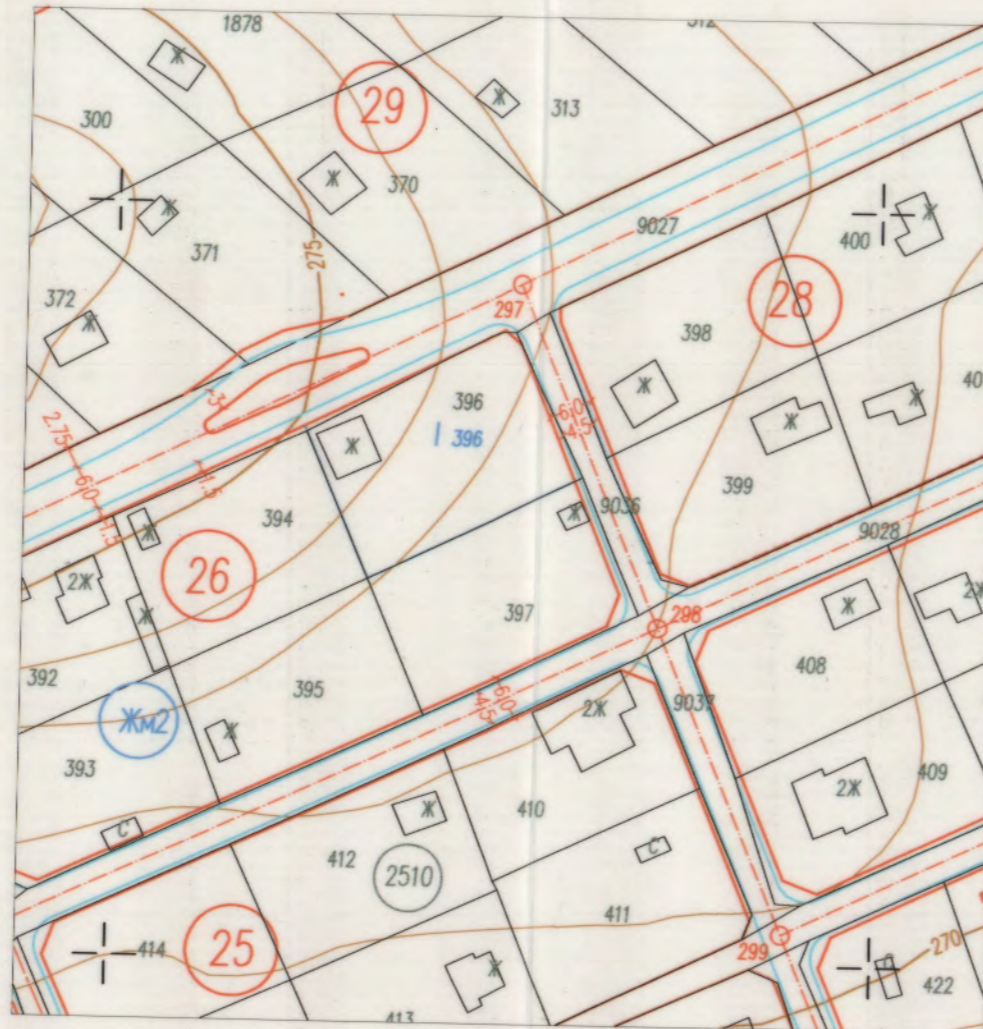
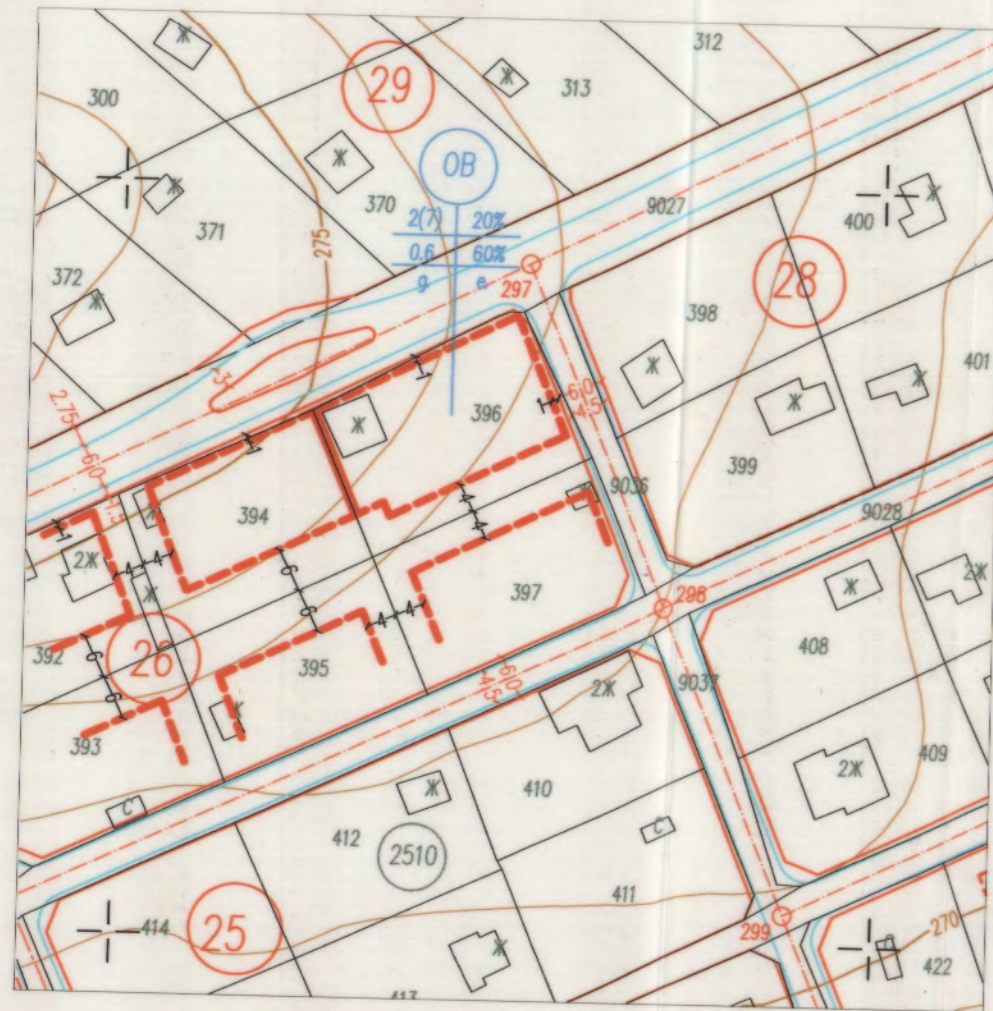


ИЗВАДКА
от ПУП – ПУР на СО "Добрева чешма",
одобрен с Решение No 272-9 от Протокол No 6/26.03.2012г. на ОбС Варна
и Кадастралната карта на район "Приморски", гр. Варна
одобрена със Заповед No РД-18-92/14.10.2008г. от ИД на АГКК

ПОДРОБЕН УСТРОЙСТВЕН ПЛАН /ПУП/
ПЛАН ЗА РЕГУЛАЦИЯ /ПР/

ПОДРОБЕН УСТРОЙСТВЕН ПЛАН /ПУП/
ПЛАН ЗА ЗАСТРОЯВАНЕ /ПЗ/

ПУП-ПЛАН ЗА РЕГУЛАЦИЯ И ЗАСТРОЯВАНЕ /ПРЗ/
за УПИ I-396 "за жил. стр-во", находящ се в кв.26
по плана на СО "Добрева чешма", гр. Варна
/ПИ 10135.2510.396 по Кад. карта на район "Приморски"/



ОБЩИНА ВАРНА
ОДОБРЯВАМ
ЗАПОВЕД No F-36/3101.2020
ЗАМЕСТИК-КМЕТ
ПЕЙЧО ПЕЙЧЕВ

ПЕЧАТ НА ГЛАВНИЯ ПРОЕКТАНТ
КАМАРА НА ИНЖЕНЕРИТЕ В ИНВЕСТИЦИОННО ПРОЕКТИРАНЕ
ПЪЛНА ПРОЕКТАНТСКА ПРАВООСПОСОБНОСТ
Регистрационен No 07401
инж. ГАЛИН МЕТОДИЕВ ТОДОРОВ
ПЕЧЕЖ

ПЕЧАТ НА ГЛАВНИЯ ПРОЕКТАНТ
КАМАРА НА ИНЖЕНЕРИТЕ В ИНВЕСТИЦИОННО ПРОЕКТИРАНЕ
ПЪЛНА ПРОЕКТАНТСКА ПРАВООСПОСОБНОСТ
Регистрационен No 07401
инж. ГАЛИН МЕТОДИЕВ ТОДОРОВ
ПЕЧЕЖ

Забележка: ПУП – ПЗ за ПИ No 394 и ПИ 396, кв. 26 – СО "Добрева чешма", гр. Варна
е одобрен със Заповед No Г-508 от 22.12.2005г. на Кмета на район "Приморски".

- ЛЕГЕНДА
- 26 номер на квартал
 - 1396 номер на УПИ
 - 396 номер на ПИ
 - 2510 номер на кад. район
 - ограничителна линия на застрояване
 - регулация ПР и ПЗ
 - осова линия/осова точка

Таблица по чл.16, ал.1 от ЗУТ
при уреждане на ПИ 10135.2510.396

площ на ПИ 10135.2510.396	площ на УПИ I-396	крайна площ, с която е начален ПИ 10135.2510.396 при уреждането му в УПИ I-396, кв.26 в условията на чл. 16, ал. 1 от ЗУТ
674м ²	668м ²	6м ² 0.9%

кв. No	устройствена зона	УПИ	УПИ с устройствено предназначение	Площ УПИ кв. м	етажност/ височина [m]	максимална плътност на застрояване [%]	максимална интензивност на застрояване (Кинт.)	миң озеленена площ [%]	начин на застрояване
26	ЖМ2	I-396	за жилищно строителство	668	≤2/≤7	20%	0.6	70%	е, г

Handwritten signatures and notes in blue ink.

ОБЕКТ:
ПУП-ПЛАН ЗА РЕГУЛАЦИЯ И ЗАСТРОЯВАНЕ /ПРЗ/
за УПИ I-396 "за жил. стр-во", находящ се в кв.26
по плана на СО "Добрева чешма", гр. Варна
/ПИ 10135.2510.396 по Кад. карта на район "Приморски"/

ВЪЗЛОЖИТЕЛ:
МАРИН АТАНАСОВ МАРИНОВ

ГЛАВЕН ПРОЕКТАНТ – част ПР инж. Галин Тодоров
ГЛАВЕН ПРОЕКТАНТ – част ПЗ инж. Красимир Петров

ВИД ПУП – ПЛАН ЗА РЕГУЛАЦИЯ И ЗАСТРОЯВАНЕ
ЧАСТ ГРАДОУСТРОЙСТВО МАЩАБ 1:1000
ФАЗА ОКОНЧАТЕЛЕН ПРОЕКТ ЛИСТ No 1/1
КООРДИНАТНА СИСТЕМА БГС 2005г. ДАТА 2