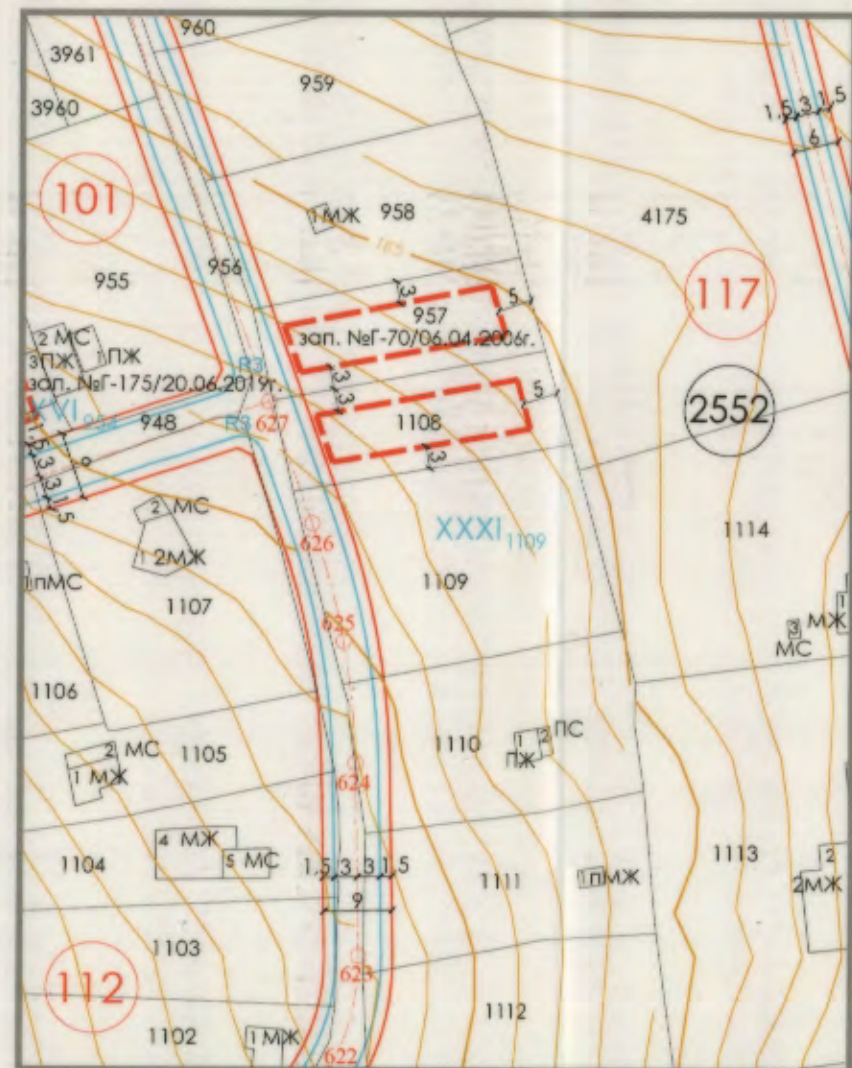


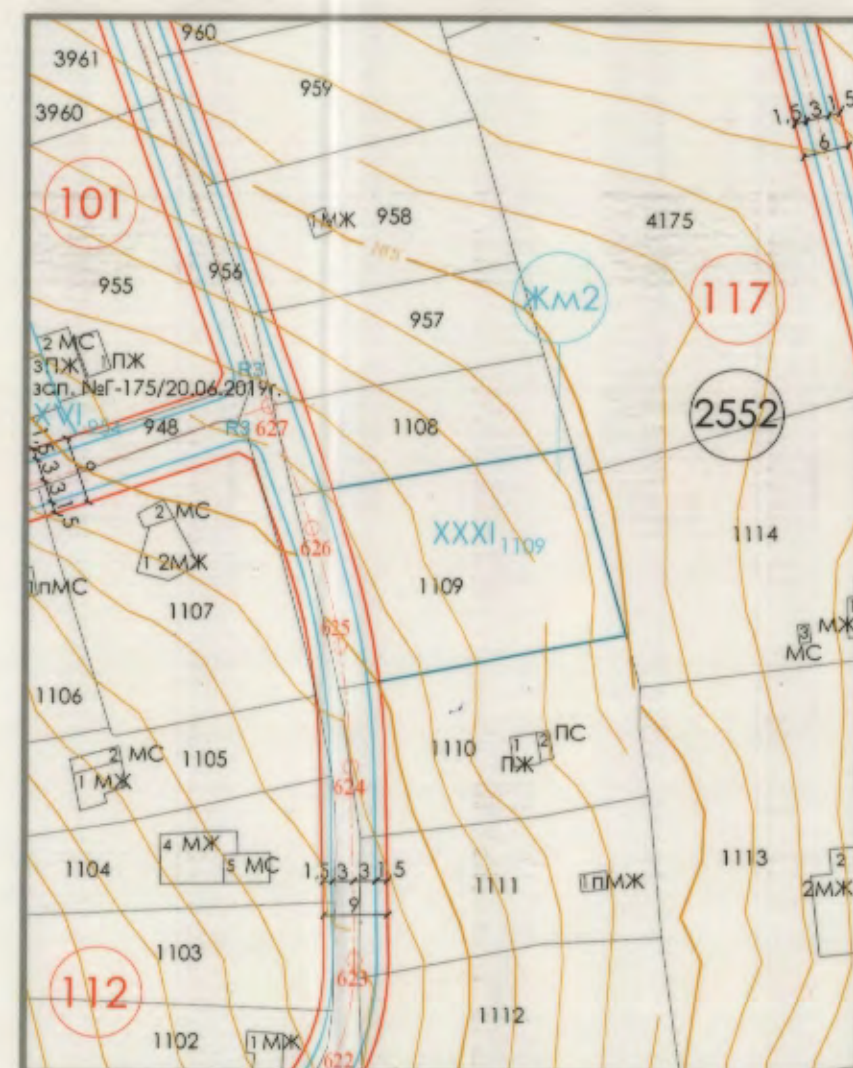
ИЗВАДКА ОТ ПУП-ПУР на кв."ИЗГРЕВ",  
район "Приморски", гр.Варна,  
одобрен с решение на Общински съвет №552-6/26 и  
27.07.2012г. и извадка от кадастрална карта и  
кадастралните регистри, одобрени със заповед  
№ РД-18-92/14.10.2008г. на изпълнителен директор на АГКК  
М 1:1000



**ЗАБЕЛЕЖКИ:**

1. Вътрешните регулационни линии в УПИ XXXI-1109 съвпадат с кадастралните граници, определени по ПУП-ПУР на кв."ИЗГРЕВ", район "Приморски", община Варна.
2. Настоящият проект представя искане за процедура по реда на чл.124а ал.(2), (5) и (7) и чл.125 от Закона за устройство на територията (ЗУТ) за изработване на ПУП (Подробен устройствен план) - ПРЗ (План за регулация и застрояване) с цел застрояване и урегулиране на поземлен имот ПИ 10135.2552.1109.
3. Графичната част е неделима от текстовата на Заповед №...../.....г. на зам. кмет на община Варна.
4. ПУП-ПРЗ е изработен на основание чл.16 от ЗУТ и в съответствие с изискванията на Наредба № 7/22.12.2003г. за правила и нормативи за устройство на територии и устройствени зони и Наредба № 8 от 14.06.2001г. за обема и съдържанието на устройствените планове.

ПЛАН ЗА РЕГУЛАЦИЯ НА УПИ XXXI -1109, кв.117  
по ПУП-ПУР на кв."ИЗГРЕВ",  
район "Приморски", гр. Варна  
М 1:1000



**Легенда:**

В съответствие с Приложение №2  
към чл.69 от Наредба 01/8 за обема  
и съдържанието на устройствените  
схеми и планове

- Линия на застрояване
- Вътрешни рег. линии
- Улични рег. линии

ПЛАН ЗА ЗАСТРОЯВАНЕ НА УПИ XXXI -1109, кв.117  
по ПУП-ПУР на кв."ИЗГРЕВ",  
район "Приморски", гр. Варна  
М 1:1000



- Имотни граници
- Релеф
- Устройствона жилищна зона Жм2
- Тротоари
- Второст. улична мрежа

№ на ПИ по КК	Площ на ПИ по КК м <sup>2</sup>	№ на квартал по ПУП - ПРЗ	№ на УПИ по ПРЗ	Площ на УПИ м <sup>2</sup>	Площ по Чл. 16 от ЗУТ м <sup>2</sup> /%/	Устройств. зона	УПИ с установено предназначение	градоустройствени параметри			Начин на застрояване	
								Максимална плътност на застр. (%)	Максимален интензитет на застр.	Минимална озеленена площ (%)		
2552.1109	989	117	XXXI-1109	831	158м <sup>2</sup> (15,98%)	Жм2	за "жил. стр."	20%	0.6	70%	≤ 2/7	свободно(е)

**ПОДРОБЕН УСТРОЙСТВЕН ПЛАН**  
**ПЛАН ЗА РЕГУЛАЦИЯ И ЗАСТРОЯВАНЕ (ПУП - ПРЗ)**  
на УПИ XXXI - 1109, кв.117 по ПУП-ПУР на кв. "ИЗГРЕВ",  
район "Приморски", гр.Варна  
идентичен с ПИ с идентификатор 10135.2552.1109  
по КК и КР на гр. Варна

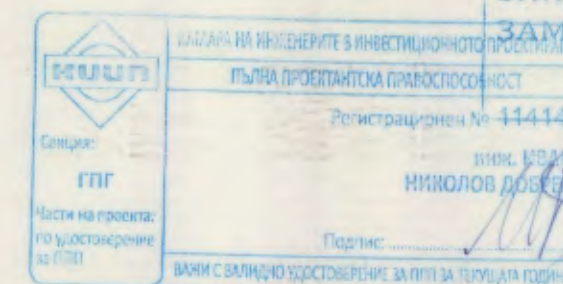
ОБЩИНА ВАРНА

ОДОБРЯВАМ

ЗАПОВЕД № Г-353/07.12.2020г.

ЗАМЕСТНИК-КМЕТ: Пейчо Пейчев

Пейчо Пейчев



Своеручни подписи на проектантите и зам. кмета.

Обект:  
**ПОДРОБЕН УСТРОЙСТВЕН ПЛАН**  
**ПЛАН ЗА РЕГУЛАЦИЯ И ЗАСТРОЯВАНЕ (ПУП - ПРЗ)**  
на УПИ XXXI - 1109, кв.117 по ПУП-ПУР на кв. "ИЗГРЕВ",  
район "Приморски", гр.Варна  
идентичен с ПИ с идентификатор 10135.2552.1109  
по КК и КР на гр. Варна

Мощаб:	Част:	ГРАДОУСТРОЙСТВО	Черт.№:
1:1000	Възложител:	Атанас Петров Атанасов	1/1
	Дата:	СЕПТЕМВРИ, 2020г.	

Съдържание на чертежа:  
**ПУП-ПРЗ**

Проектант:	инж. Иван Добрев
Проектант:	арх. Стефан Мирчев