

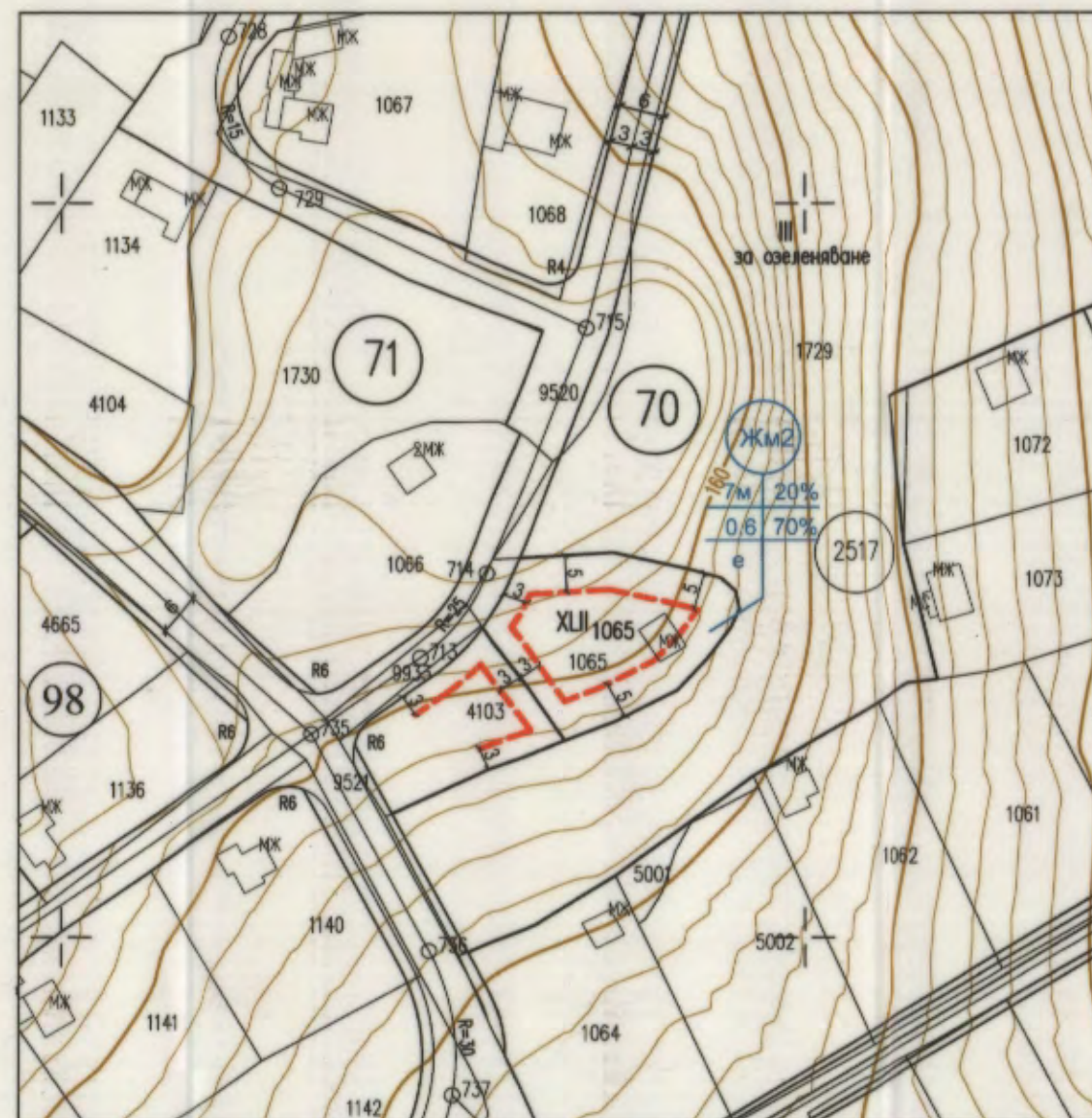
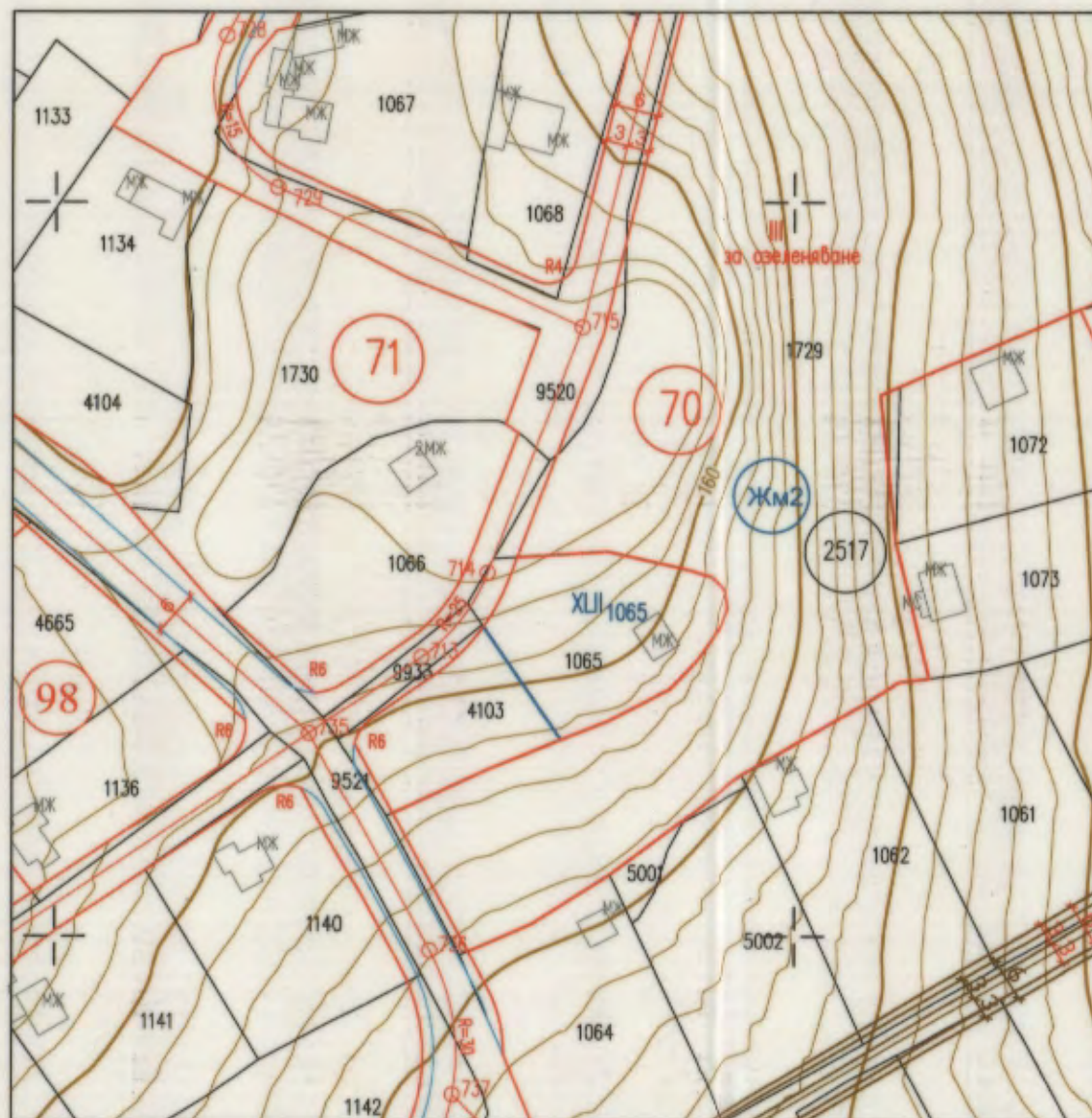
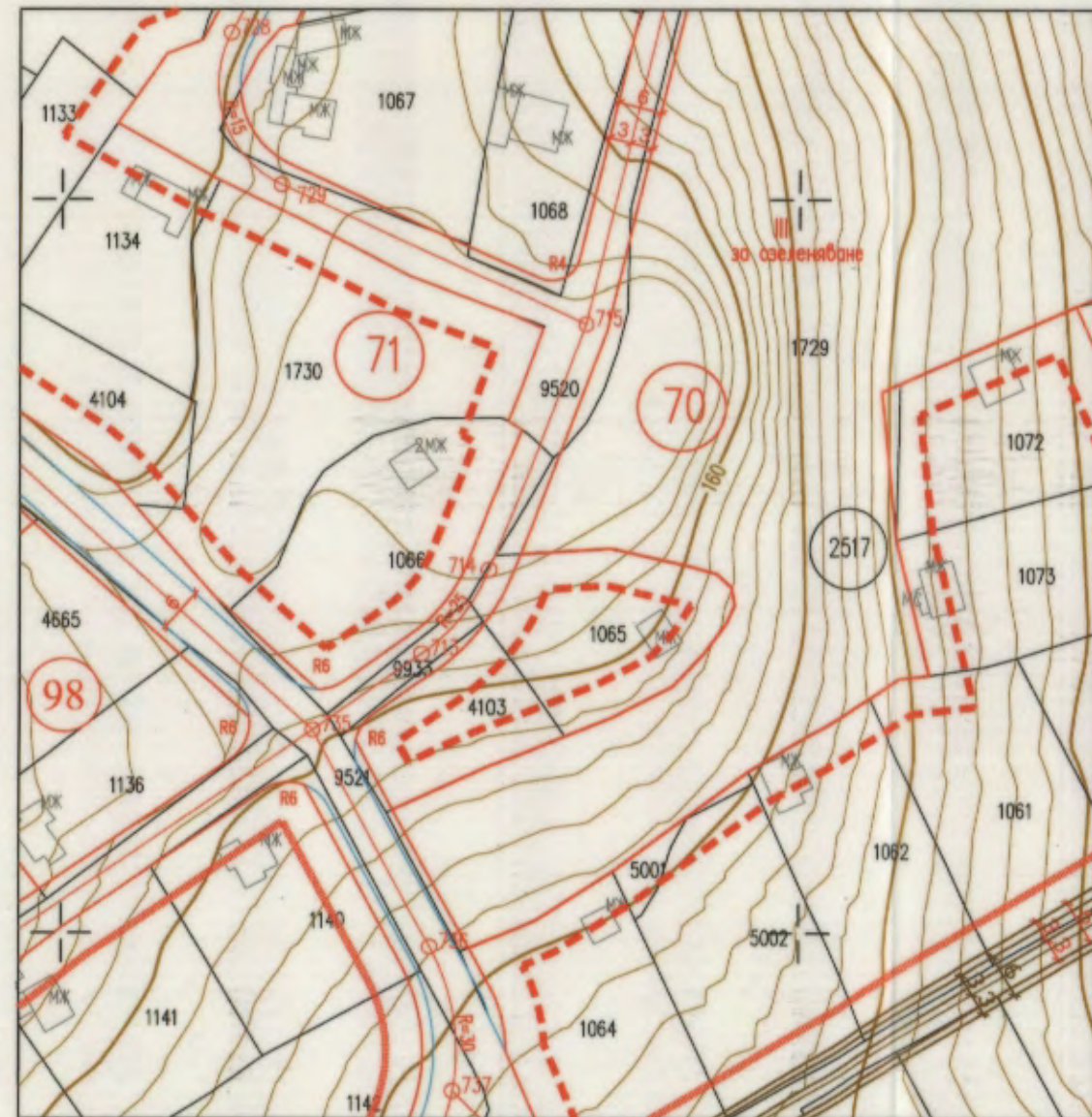
ИЗВАДКА от ПУП-ПУР на со "Манастирски рид, Бялата чешма и Дъбравата" одобрен с Решение №799-5, Пр.№14/ 19.12.2012г на ОС-Варна и КАДАСТРАЛНАТА КАРТА на гр. Варна, одобрена със Заповед № РД-18-92/14.10.2008г. на ИД на АГКК

ПОДРОБЕН УСТРОЙСТВЕН ПЛАН /ПУП/- ПЛАН ЗА РЕГУЛАЦИЯ /ПР/ М 1:1000

ПОДРОБЕН УСТРОЙСТВЕН ПЛАН /ПУП/- ПЛАН ЗА ЗАСТРОЯВАНЕ /ПЗ/ М 1:1000

ПОДРОБЕН УСТРОЙСТВЕН ПЛАН (ПУП) - ПЛАН ЗА РЕГУЛАЦИЯ И ЗА ЗАСТРОЯВАНЕ (ПРЗ) за УПИ XLII-1065, кв. 70 по плана на СО "Ман. рид, Бялата чешма и Дъбравата", гр. Варна /ПИ 10135.2517.1065 по кад. карта на район "Приморски"/

М 1 : 1 000



ОБЩИНА ВАРНА
ОДОБРЯВАМ
ЗАПОВЕД № Г-348/07.12.2020г.
ЗАМЕСТНИК-КМЕТ
ПЕЙЧО ПЕЙЧЕВ

ЛЕГЕНДА

- 70 номер на квартал
- 2517 номер на кад. район
- XLII-1065 номер на УПИ
- 495 номер на ПИ
- ограничителна линия на застрояване
- граница на СО
- регулация ПР и ПЗ
- осова линия/осова точка

Баланс на площите при урегулиране на ПИ 10135.2517.1065

НОМЕР КВАРТАЛ	НОМЕР УПИ	ПЛОЩ ПИ в м ²	ПЛОЩ УПИ в м ²	ОТНЕТА ПЛОЩ / м ² ОТ ПИ ПРИ УРЕГУЛИРАНЕ
70	XLII-1065	600	570	30кв.м /5%/

Показатели за устройство и застрояване към правилата и нормативите за прилагане на ОУП на гр. Варна

НОМЕР КВАРТАЛ	НОМЕР УПИ	УСТРОЙСТВЕНА ЗОНА	ПЛОЩ УПИ в м ²	ПИ С УСТАНОВЕНО ПРЕДНАЗНАЧЕНИЕ	ВИСОЧИНА в м /ЕТАЖНОСТ/		ГРАДОУСТРОЙСТВЕНИ ПАРАМЕТРИ				НАЧИН НА ЗАСТРОЯВАНЕ		
					ЗАДЪЛЖИТЕЛНА	МАКСИМАЛНА	ВЪЗМОЖНА "от-до"	МАКСИМАЛНА ПЛЪТНОСТ НА ЗАСТР. /в %/	МАКСИМАЛЕН К ИГТ	МИНИМАЛНО ОЗЕЛЕНЯВАНЕ /в %/	СВОБОДНО - е	СВЪРЗАНО В ДВА ИМОТА - д	СВЪРЗАНО - с
70	XLII-1065	Жм2	570	за жилищно строителство	-	7м	-	20	0.6	70	е	-	-

ОБЕКТ:	ПОДРОБЕН УСТРОЙСТВЕН ПЛАН (ПУП) - ПЛАН ЗА РЕГУЛАЦИЯ И ЗА ЗАСТРОЯВАНЕ (ПРЗ) за УПИ XLII-1065, кв. 70 по плана на СО "Манастирски рид, Бялата чешма и Дъбравата", гр. Варна /ПИ 10135.2517.1065 по кад. карта на район "Приморски"/			
ВЪЗЛОЖИТЕЛ:	Емануил Филипов Филопов			
ЧАСТ:	Градоустройство			
ПРОЕКТАНТИ:	арх. Ива Грекова			
координатна система:	БГС 2005	мащаб:	1:1000	
дата:	юли 2020г.		лист:	1/1

инж. Ростислав Златев
ИНЖЕНЕРИТЕ ПО ГЕОДЕЗИЯ
Регистрационен №: 0610
инж. Ростислав Живков Златев