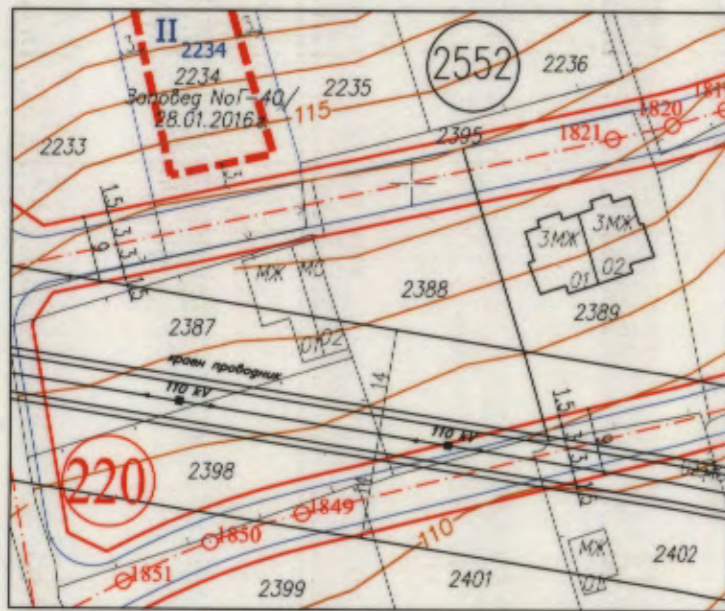


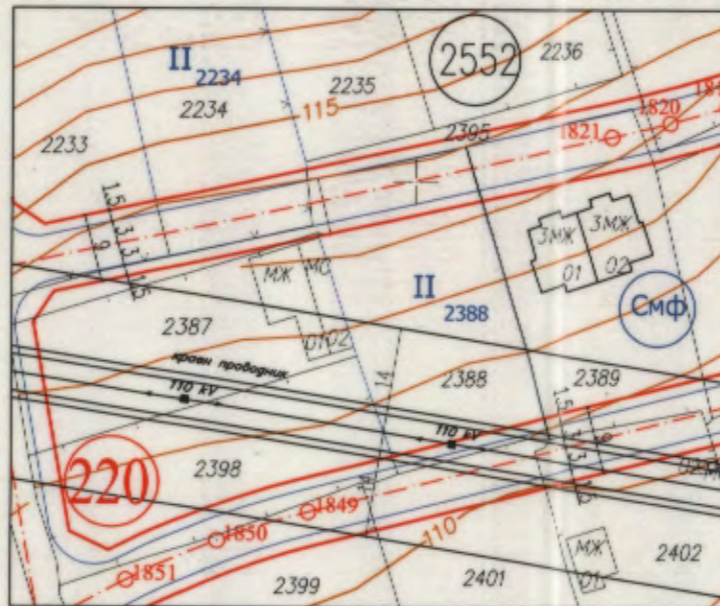
ПУП - ПРЗ за УПИ II-2388, кв.220 по плана на кв."Изгрев" на гр.Варна  
(ПИ с идентификатор 10135.2552.2388 по КК на гр.Варна)  
М 1:1000

**ИЗВАДКА ОТ ДЕЙСТВАЩ ПЛАН**

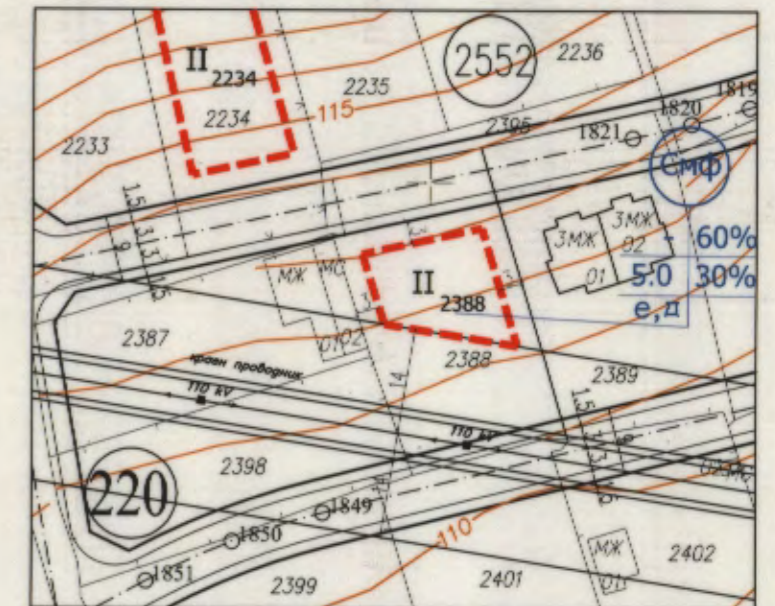
ПУП-ПУР на кв."Изгрев", одобрен с решение № 552-6/26 и 27.07.2012 г. на ОБС-Варна и кадастрална карта, одобрена със Заповед № РД-18-92/14.10.2008 г. на ИД на АГКК и ПУП-ПРЗ одобрен със заповед Г-40/28.01.2016г. на Зам.Кмета на Общ. Варна за УПИ II-2234, кв.222  
М 1:1000



**ПЛАН ЗА РЕГУЛАЦИЯ**  
М 1:1000



**ПЛАН ЗА РЕГУЛАЦИЯ И ЗАСТРОЯВАНЕ**  
М 1:1000



**ОБЩИНА ВАРНА**  
**ОДОБРЯВАМ**  
ЗАПОВЕД № Г-284/28.09.2020г.  
ЗАМЕСТНИК-КМЕТ: ПЕЙЧО ПЕЙЧЕВ

**ЕЛЕКТРОЕН СИСТЕМЕН ОПЕРАТОР ЕАД**  
**СЪГЛАСУВА**  
с писмо № 44-10-24624/22.04.2020г.  
Име: М. Чернев Подпис: [Signature]

**КАМАРА НА ИНЖЕНЕРИТЕ В ИНВЕСТИЦИОННОТО ПРОЕКТИРАНЕ**  
**ПЪЛНА ПРОЕКТАНТСКА ПРАВОСПОСОБНОСТ**  
Регистрационен № 16322  
инж. РАЛИЦА МИЛЕНОВА ПЕЕВА  
Подпис: [Signature]  
ВАМИ С ВАЛИДНО УДОСТОВЕРЕНИЕ ЗА ППЗ ЗА ТЕКУЩАТА ГОДИНА

**ПЪЛНА ПРОЕКТАНТСКА ПРАВОСПОСОБНОСТ**  
инж. ИЛИЯН Т. ВЛАДИМИРОВ  
Рег. № 00874  
Подпис: [Signature]

**Забележки:**  
1. Графичната част е неделима от текстовата част на Заповед № ..... / ..... Г. на зам. кмет на общ.Варна

кв. №	номер на УПИ	площ на ПИ	площ на УПИ	устр. зона	ПИ с устан. предназн.	вис. в метри максимална	Плътност	Кинг.	Озеленяване	Начин на застрояване	Площ по чл.16 от ЗУТ
220	II-2388	860 м <sup>2</sup>	660 м <sup>2</sup>	Смф	жил. стр. комплексни центрове	10	30%	5.0	60%	е	200 м <sup>2</sup> 23.26%
По норматив				Смф		-	30%	5.0	60%	е, д	

**ПОДРОБЕН УСТРОЙСТВЕН ПЛАН /ПУПУ/ - ПЛАН ЗА РЕГУЛАЦИЯ И ЗАСТРОЯВАНЕ /ПРЗ/ за УПИ II-2388, кв.220 по плана на кв."Изгрев", гр. Варна**

Възложител:	Диян Димитров Димитров	М 1:1000 [Signature]
Част:	Градоустройство	
Фаза:	Окончателен проект	
План за застрояване:	арх. Илиян Владимиров	
План за регулация:	инж. Ралица Пеева	
Дата на проектиране:	м. март 2020г.	