

ПОДРОБЕН УСТРОЙСТВЕН ПЛАН

план извадка от проект за регулация и застрояване на кв. "Балъм дере"
за УПИ XXI-508 за жил. стр. в кв. 18 - ПИ 10135.4503.508 по КККР

ОБЩИНА ВАРНА
ОДОБРЯВАМ
ЗАПОВЕД № 1-272/11.09.
ЗАМЕСТИК-КМЕТ.
ПЕЙЧО ПЕЙЧЕВ

ИЗВАДКА

от проект на ПУП ПРЗ на кв. "Балъм дере" район Вл. Варненчик Варна
и кад. карта одобрена със Заповед РД-18-30/19.06.2007 г. на ИД на АГКК
М 1:1000

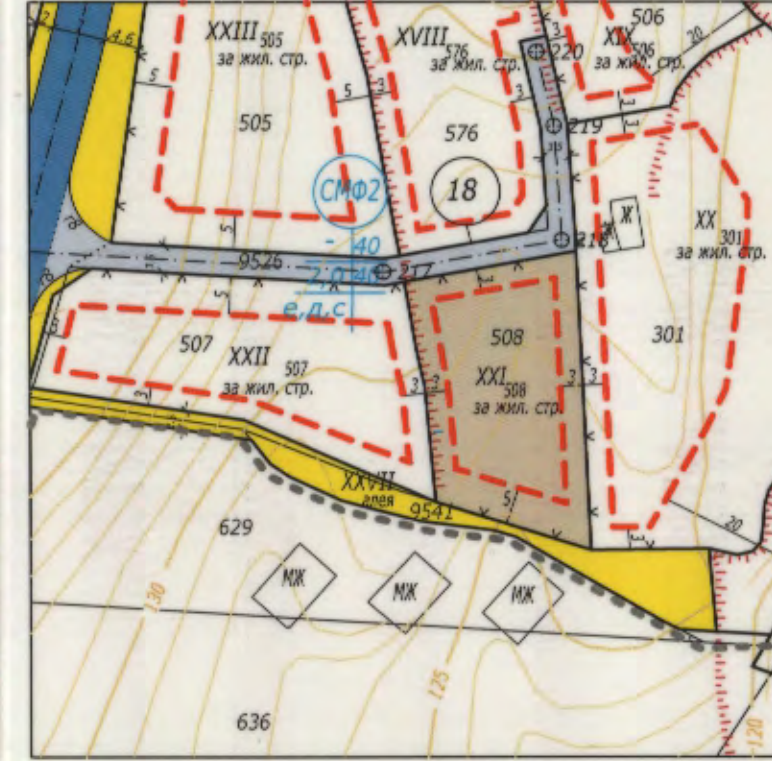
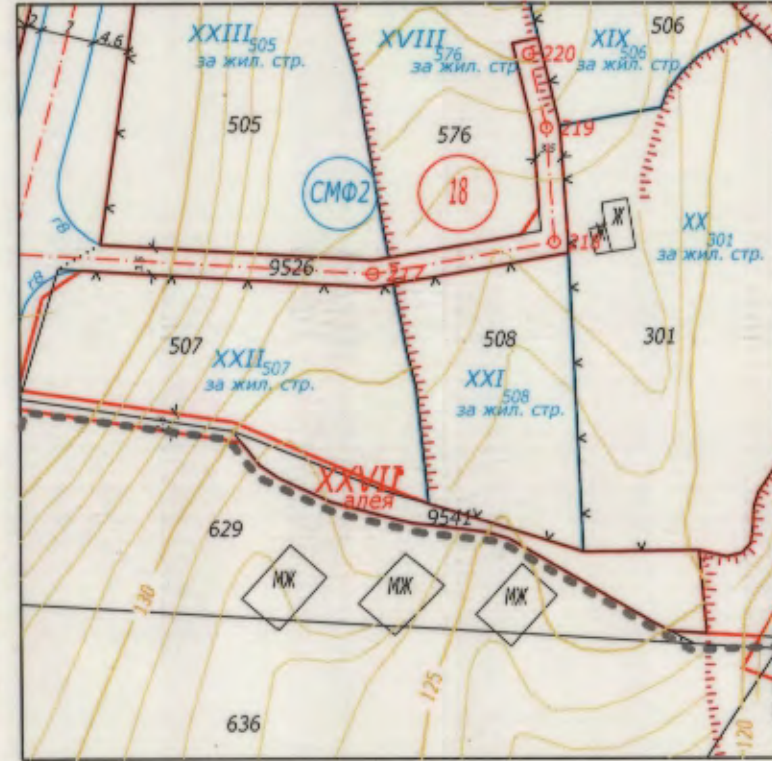
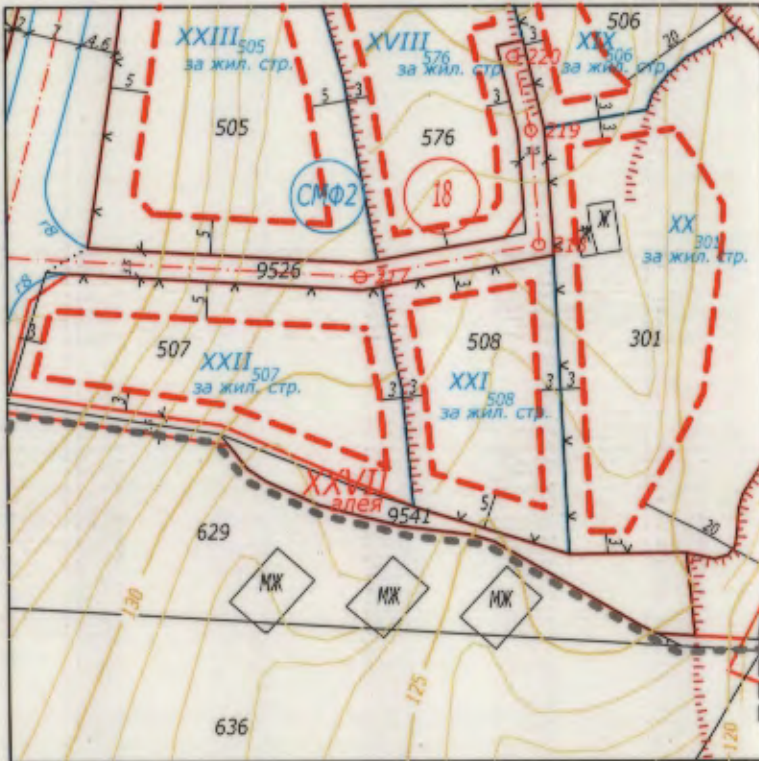
ПЛАН ЗА РЕГУЛАЦИЯ

М 1:1000

ПЛАН ЗА ЗАСТРОЯВАНЕ

М 1:1000

Кадастрална координатна система 2005 г.



Графичната част е неразделна
от Заповед N:

Легенда

- Жилищна устройствена зона
- Първостепенна ул. мрежа
- Обслужващи улици клас VI
- Имотна граница
- Улично рег. линия
- Дворищно рег. линия
- Огр. линия на застрояване
- 9 Номер на квартал
- XIX Номер на УПИ
- 1212 Номер на ПИ
- 2516 Номер на кад. район
- обхват на разработката

Градоустройствени показатели

N: кв.	УПИ	УЗ	предназн.	ет(вис)	пл%	Кинт	оз%	застр.
18	XXI-508	СМФ2	жилично строителство	-	40%	2,0	40%	е

Таблица на площите

ПИ 508- площ	УПИ - площ	прехвърляне-м2	прехвърляне-%
724 м2	724 м2		

ПЪЛНА ПРОЕКТАНТСКА ПРАВООПСОБНОСТ
арх. КАТЕРИНА ХРИСТОВА
Рег. №: 04931
дата..... подпис.....

КАМАРА НА ИНЖЕНЕРИТЕ В ИНВЕСТИЦИОННОТО ПРОЕКТИРАНЕ
ПЪЛНА ПРОЕКТАНТСКА ПРАВООПСОБНОСТ
Регистрационен № 05370
инж. АНГЕЛ СТОЯНОВ АНГЕЛОВ
Подпис.....
Части на проекта: по удостоверение за ПИП
важи с валидно удостоверение за срок за текущата година

ПУП ПРЗ план извадка от проект на ПРЗ на кв. "Балъм дере" за УПИ XXI-508 за жил. стр. в кв. 18 район Вл. Варненчик, общ. Варна - ПИ 10135.4503.508

Част:	Устройствено планиране
Фаза:	Окончателен проект
Проектант:	арх. Катерина Христова
Проектант регулация:	инж. Ангел Ангелов
Възложител:	Бояна Петрова Кърджилова Виктор Петров Кърджилов
гр. Варна - 2020 год.	