

ПОДРОБЕН УСТРОЙСТВЕН ПЛАН

план извадка - план за регулация и застрояване
за УПИ IV-1132 в кв.23 по плана на
СО "Ментеше" гр. Варна - ПИ 10135.4501.1132

ОБЩИНА ВАРНА
ОДОБРЯВАМ
ЗАПОВЕД № Г-26/28.01.2020г.
ЗАМЕСТНИК-КМЕТ: Пейчо Пейчев
ПЕЙЧО ПЕЙЧЕВ

ИЗВАДКА

от предварителен проект на ПУП-ПРЗ на кв.23 СО "Ментеше"
приет с протокол N:28/04.05.08.2015 г. т.63 на ЕСУТ Варна
и кад. карта одобрена със Заповед РД-18-73/23.06.2008 г.
изм. със Заповед КД-14-03-639/06.03.2012 на Н-к СГКК Варна
М 1:1000

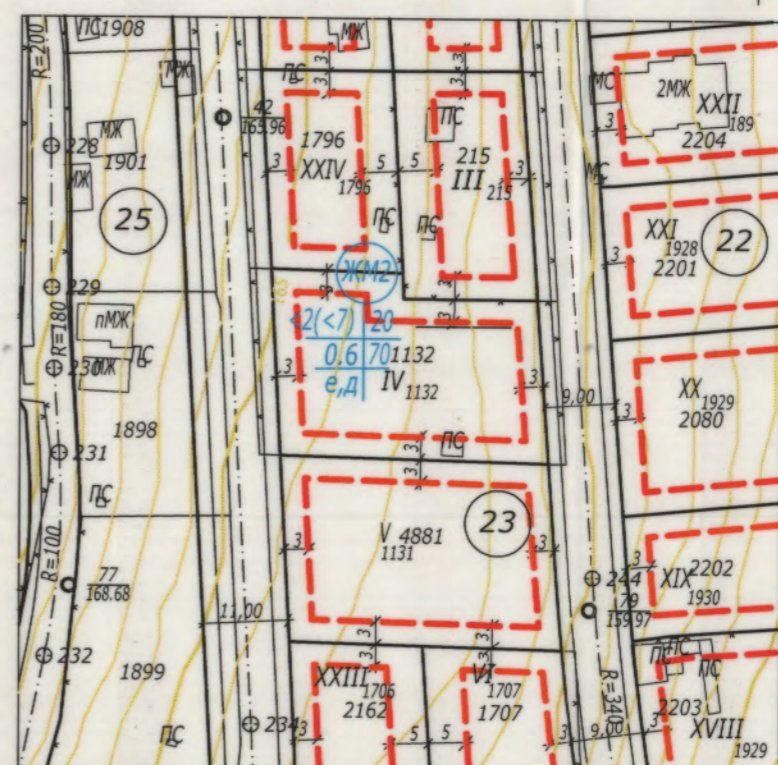
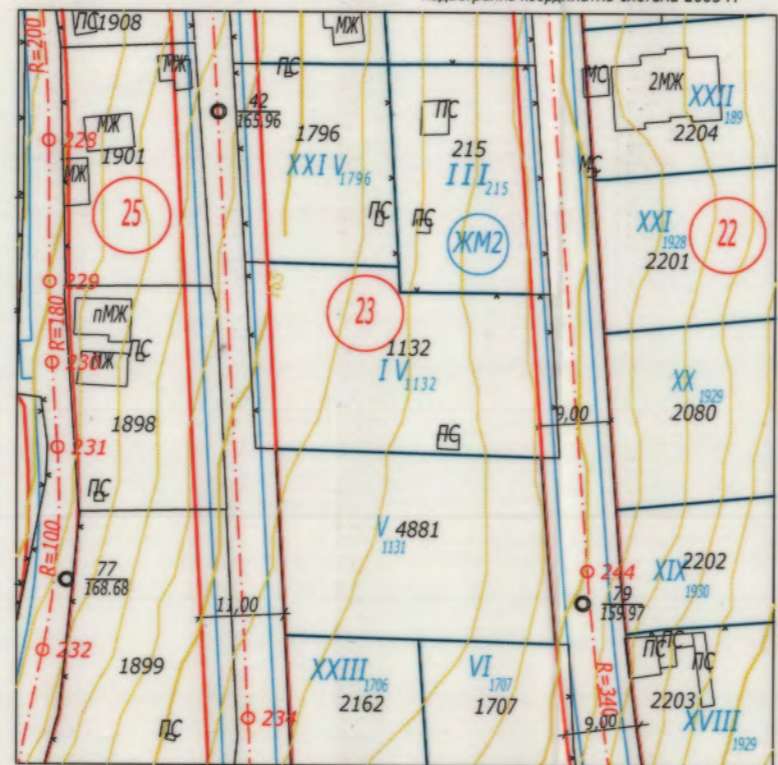
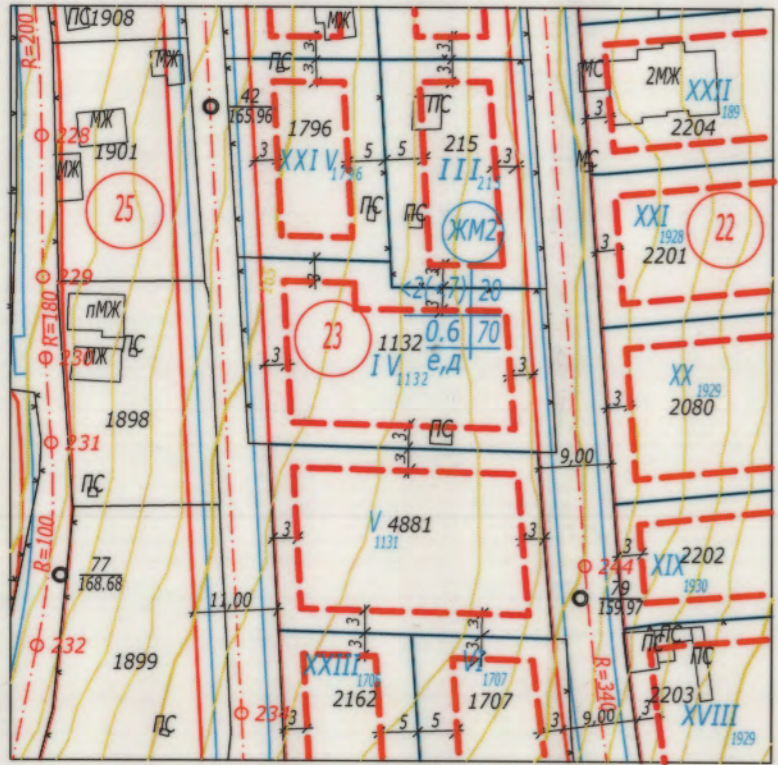
ПЛАН ЗА РЕГУЛАЦИЯ

М 1:1000

ПЛАН ЗА ЗАСТРОЯВАНЕ

М 1:1000

Кадастрална координатна система 2005 г.



Графичната част е неразделна
от Заповед N:

Показатели на застрояване

N: кв.	УПИ	УЗ	предназн.	ет(вис)	пл%	Кинт	оз%	застр.
23	IV-1132	ЖМ2	за жил.стр.	<2(<7)	20%	0,60	70	е

Табл. по чл.16 от ЗУТ

ПИ 1123 - площ	УПИ - площ	прехв. за улица - м2	прехв. за улица - %
936 м2	812 м2	124 м2	13,25

ПЪЛНА ПРОЕКТАНТСКА ПРАВОСПОСОБНОСТ

арх. КАТЕРИНА ХРИСТОВА
Рег. № 04931

дата подписи

КАМАРА НА ИНЖЕНЕРИТЕ В ИНВЕСТИЦИОННОТО ПРОЕКТИРАНЕ

КНИП

ПЪЛНА ПРОЕКТАНТСКА ПРАВОСПОСОБНОСТ

Регистрационен № **05370**

инж. **АНГЕЛ СТОЯНОВ АНГЕЛОВ**

Подписи

Част от проекта:
по удостоверение:
за ПП

ВАЖИ С ВАЛИДНО УДОСТОВЕРЕНИЕ ЗА ПЪЛНА ЗАТЪНУЩА ГОДИНА

ПУП ПРЗ извадка от предварителен проект
за УПИ IV-1132 в кв.23
по плана на СО "Ментеше" гр. Варна

Част: **Устройствено планиране**

Фаза: **Окончателен проект**

Проектант: **арх. Катерина Христова**

Проектант регулация: **инж. Ангел Ангелов**

Възложител: **Димчо Атанасов Атанасов**

гр. Варна - 2019 год.