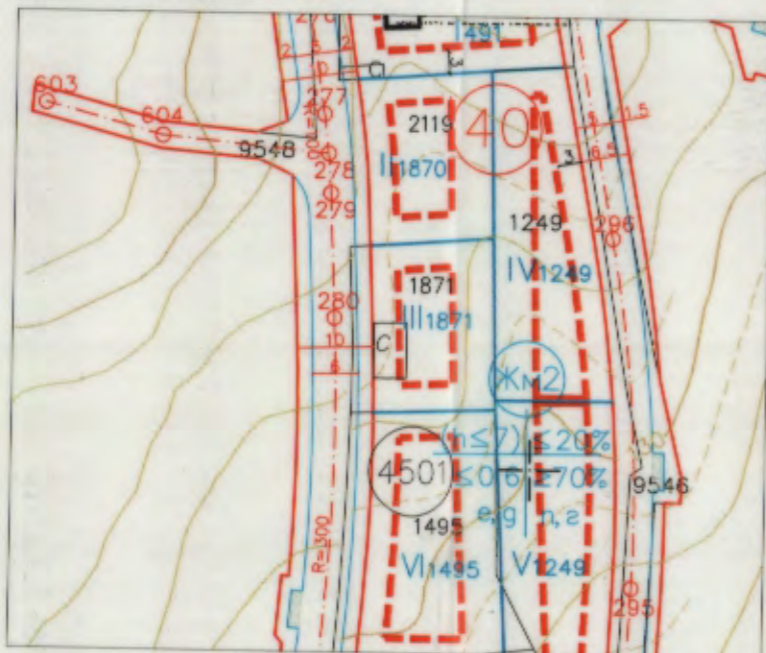


ПОДРОБЕН УСТРОЙСТВЕН ПЛАН (ПУП) - ПЛАН ИЗВАДКА ПЛАН ЗА РЕГУЛАЦИЯ И ЗАСТРОЯВАНЕ (ПРЗ) ЗА УПИ III-1871 "за жилищно застрояване" ОТ КВ.40 ПО ПЛАНА НА С.О "МЕНТЕШЕ", ГР.ВАРНА, ОБЩ. ВАРНА, ОБЛ. ВАРНА



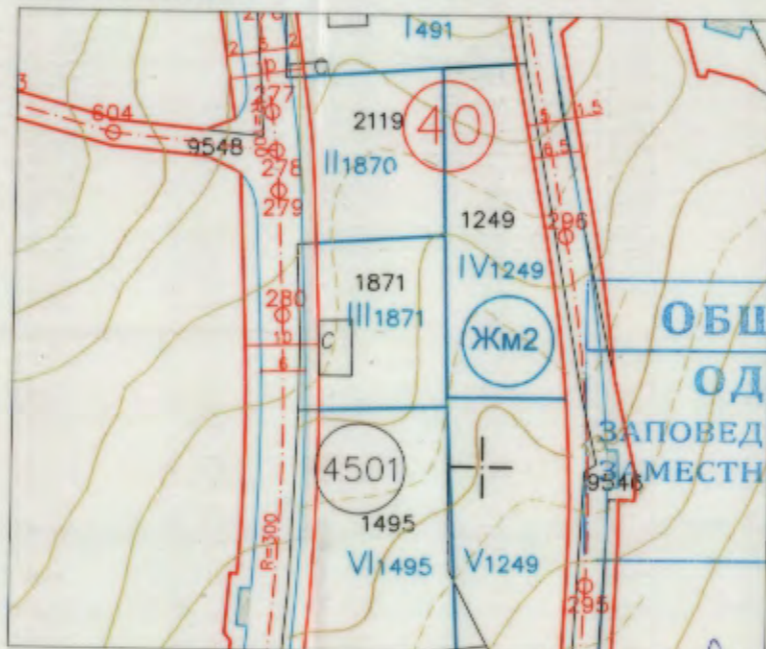
Извадка от ПП на ПУП-ПРЗ за кв.40 на с.о "Ментеше", гр.Варна,
приет с Протокол № 3 от 26.01.2016г, т.16 на ЕСУТ
М 1:1000

Координатна система: 2005 г.
Височинна система: Балтийска



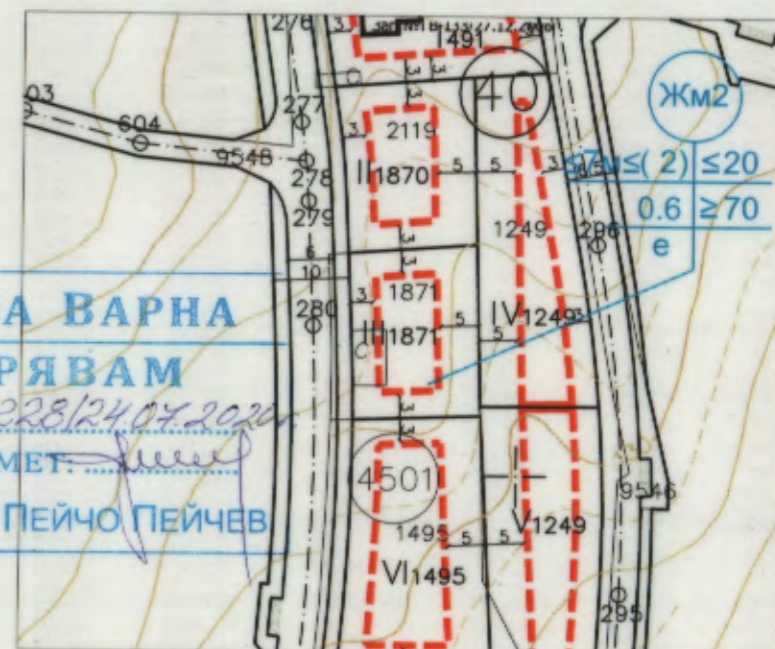
ПЛАН ЗА РЕГУЛАЦИЯ
М 1:1000

Координатна система: 2005 г.
Височинна система: Балтийска



ПЛАН ЗА РЕГУЛАЦИЯ И ЗАСТРОЯВАНЕ
М 1:1000

Координатна система: 2005 г.



ОБЩИНА ВАРНА
ОДОБРЯВАМ
ЗАПОВЕД № Г-228/24.07.2020
ЗА МЕСТНИК-КМЕТ: *Пейчо Пейчев*

Графичната част е неразделна от текстовата част
на Заповед №.....

Таблица с градоустройствени показатели

Кв	Устр. зона	УПИ	Площ [кв.м]	УПИ с установено предназнач.	Макс. плътност на заст. [%]	Макс. инт.на застр. (Кинт.)	Макс. допуст. височ. ет.[h]	Мин. озел. площ [%]	Начин на заст.
40	Жм2	III1871	380	"за жилищно застрояване"	20	0,6	≤7(≤2)	70	е

Таблица по чл.16 от ЗУТ

EKATTE	Кад. район	Урегулиран поземлен имот, отреден за поземлен имот		Поземлен имот, за който е отреден урегулиран поземлен имот				Част от ПИ, определена за прехвърляне в полза на общината, съгласно чл.16 от ЗУТ		
		Кв.	Номер УПИ	Площ [кв.м]	Номер ПИ	Площ [кв.м]	Площ, с която ПИ участва в разработката [кв.м]	Проектен номер от кадастралната карта	Площ [кв.м]	Площ [%]
10135	4501	40	III1871	380	1871	440	440	4501.2382	60	13.6%

Handwritten signatures and stamps in blue ink.

КАМАРА НА ИНЖЕНЕРИТЕ И ИНВЕСТИЦИОННО ПРОЕКТИРАНЕ
СЪГЛАША ПРОЕКТАНТСКА ПРАВОСПОСОБНОСТ
Регистрационен № 05179
ИМЯ: РУМЯНА ИВАНОВА
ДРУМЕ ЗА ИВАНОВА
Дата: 07.07.2020
Подпис: *Румяна Иванова*
БАНКА С ВАЛИДНО УДОСТОВЕРЕНИЕ ЗА ТЕКУЩА СЪДБИЯ

СЪГЛАША ПРОЕКТАНТСКА ПРАВОСПОСОБНОСТ
арх. ХРИСТО ТОПЧИЕВ
ДИМИТРОВ ТОПЧИЕВ
Per. №: 03648
Дата: 07.07.2020
Подпис: *Христо Топчиев*

ОБЕКТ	Подобен устройствен план (ПУП) - План извадка План за регулация и застрояване (ПРЗ) за УПИ III 1871 "за жилищно застрояване", кв.40 по плана на с.о "Ментеше", гр.Варна, общ. Варна, обл.Варна.	
Възложител:	Величка Н. Николова и Никола Н. Николов	М 1:1000
Фаза	ОКОНЧАТЕЛЕН ПРОЕКТ	
Проектанти:	АРХ. ХРИСТО ТОПЧИЕВ ИНЖ. РУМЯНА ИВАНОВА	май 2019