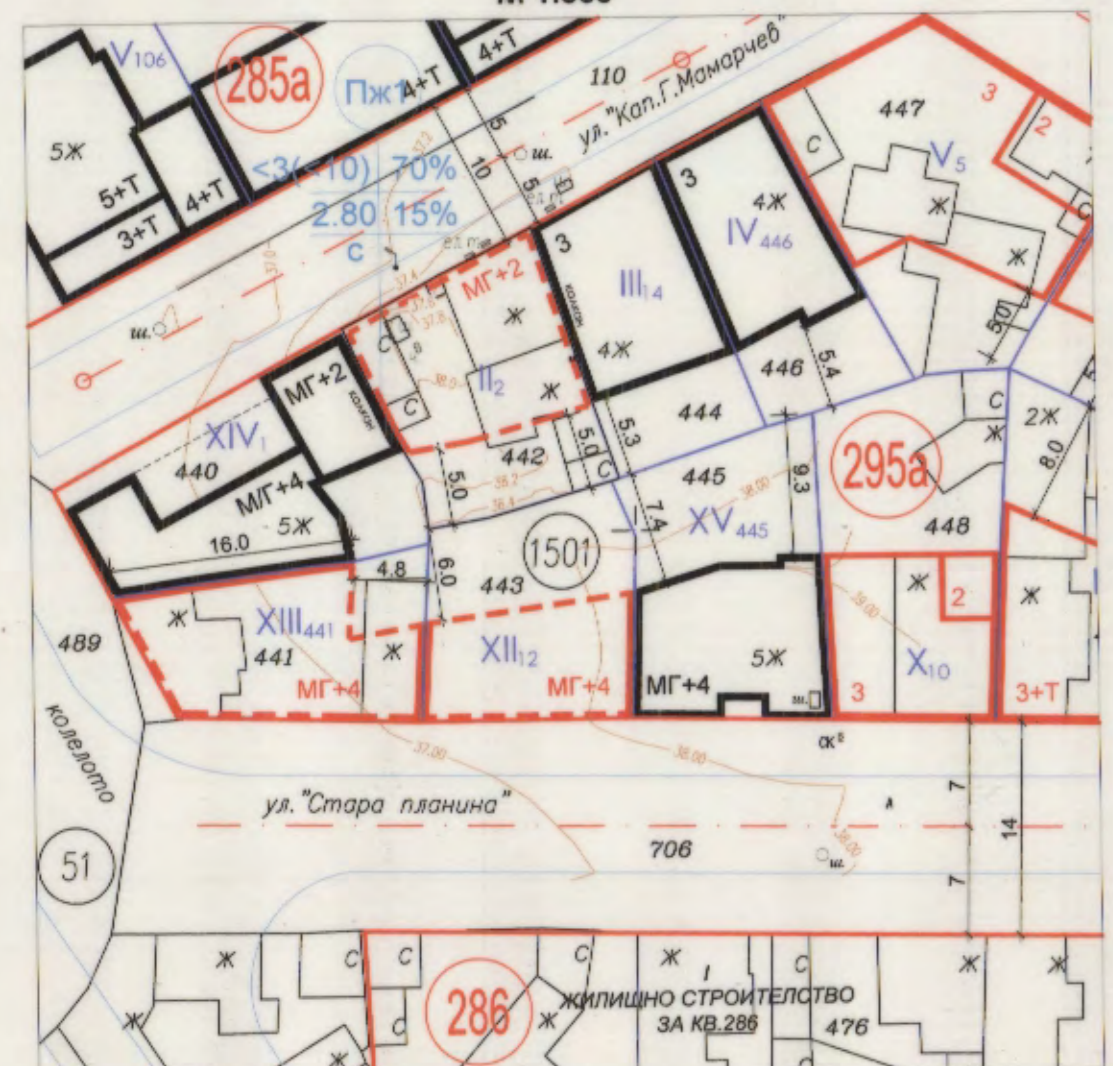


КОМБИНИРАНА СКИЦА НА ДЕЙСТВАЩИ ПУП-ПР И ПУП-ПЗ
на УПИ II-2 "за обитаване" в кв.295а по плана на 9-ти м.р., р-н "Одесос", гр.Варна, общ. Варна
М 1:500

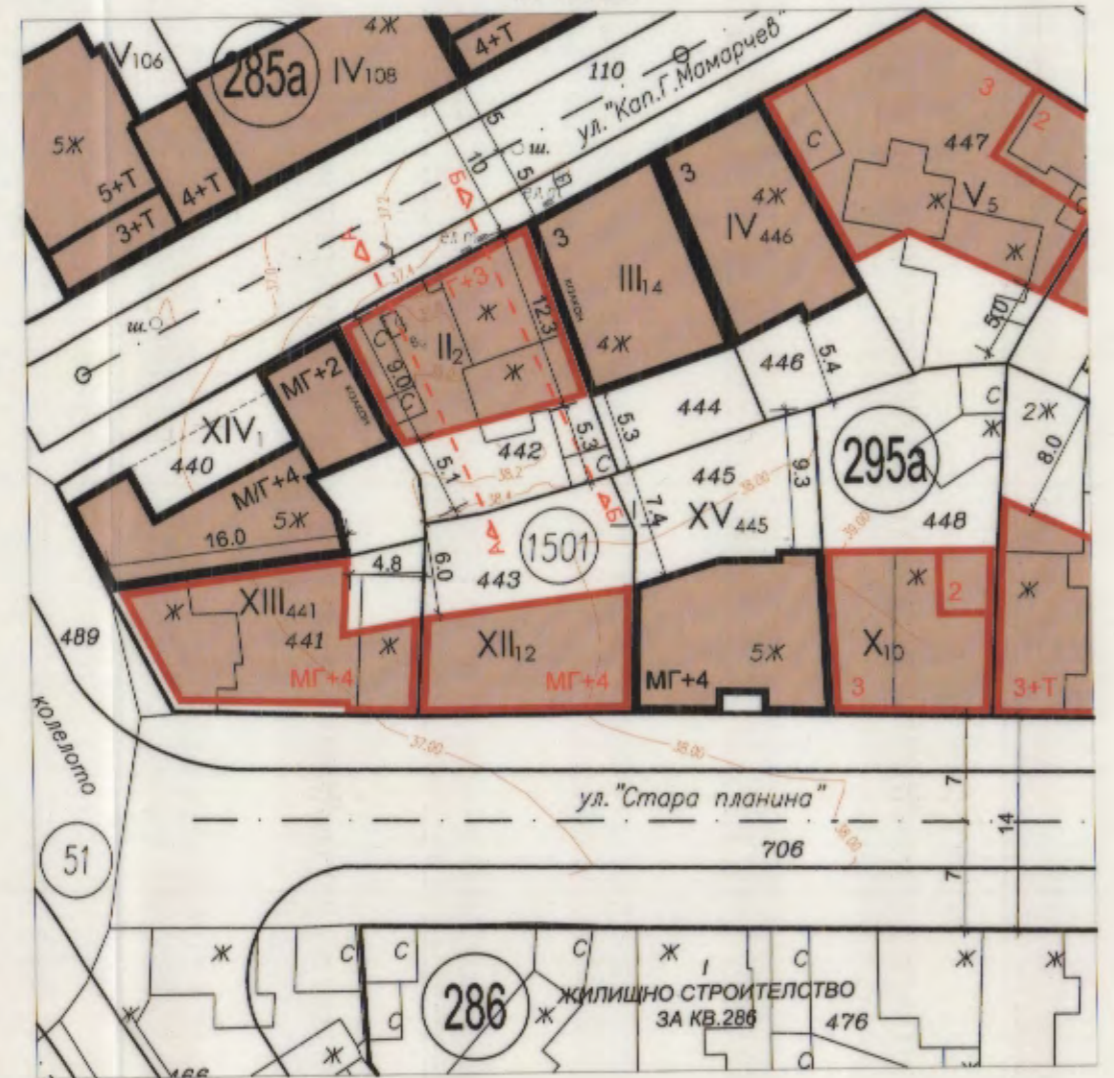


Забелешка:
Основата за разработката на ПУП е на база на действащи планове, както следва:
- действащ регулационен план на кв.295а, 9-ти м.р., район Одесос, гр.Варна, одобрен със Заповед № Г-35/30.03.1993г. от Зам. Кмета на Община Варна;
- действащ ПУП-ПЗ за УПИ XIV-1 и ПЗ за УПИ II-2, кв.295а 9м.р., одобрен със Заповед Г-123/30.06.2009г. от Зам. Кмета на Община Варна;
- съобразно действащ ПУП-ПЗ за УПИ III-14 кв.295а, 9-ти м.р., одобрен със Заповед Г-290/14.10.2005г. от Зам. Кмета на Общ. Варна;
- действаща Кадастрална Карта на гр.Варна, одобрена със Заповед РД-18-98/10.11.2008г.на изп. директор на АГКК.

РЕЖИМ НА ЗАСТРОЯВАНЕ НА УПИ							
Кв. No.	Устр. зона	УПИ	Площ на УПИ /кв.м./	УПИ с установено предназначение	Максимална етажност /височина в м./	Максимална гъвкавост на застрояване (%)	Максимална изповняваност на застрояване (%)
295а	Жп1	II-2	214	за обитаване	<3/10	70%	2,8

Забелешка:
устройствени показатели са съобразно Заповед № Г-123/30.06.2009г.

РАБОТЕН УСТРОЙСТВЕН ПЛАН (РУП)
на УПИ II-2 "за обитаване" в кв.295а по плана на 9-ти м.р., р-н "Одесос", гр.Варна, общ. Варна
М 1:500

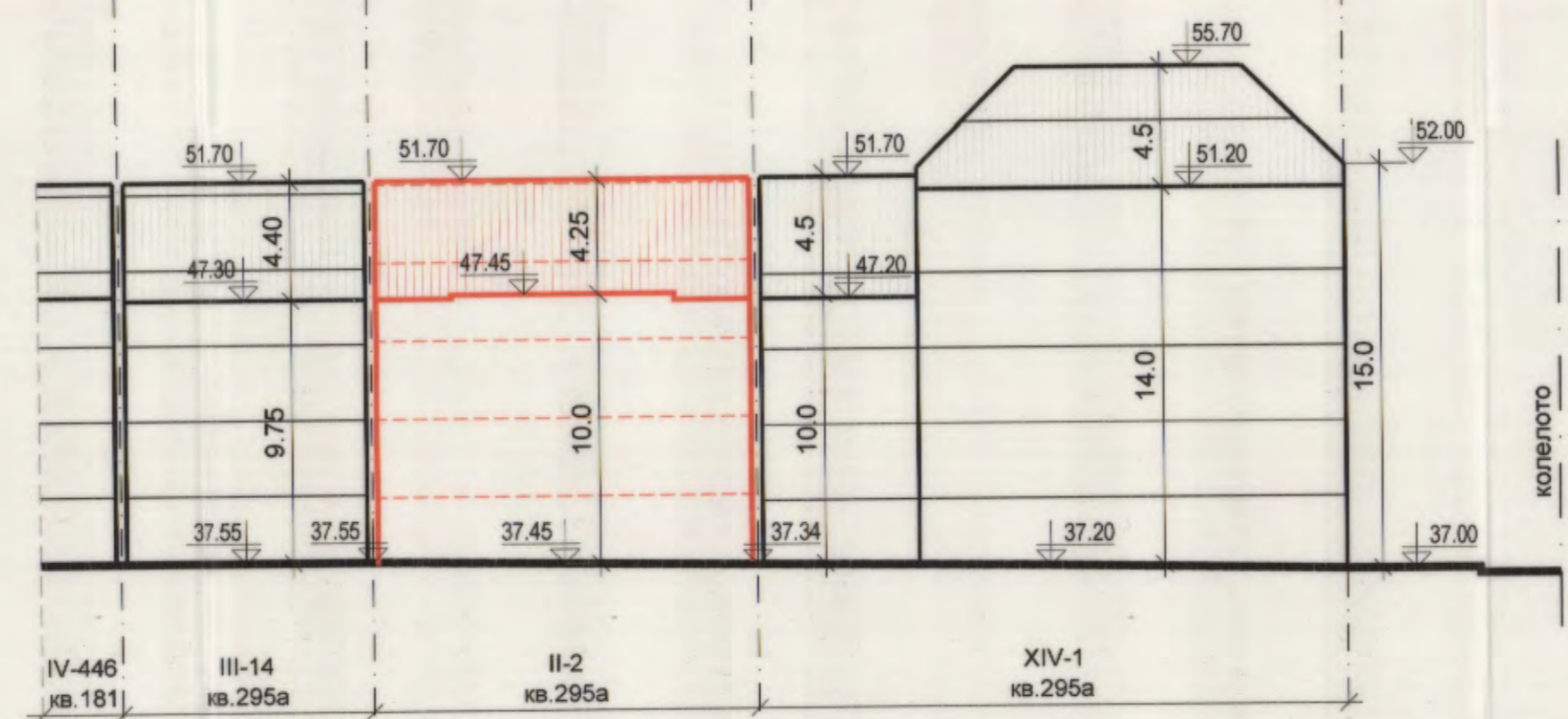


Забелешка:
Предвиденото основно застрояване в РУП е съобразно прилагането на действащ ПУП-ПР и ПЗ за УПИ II-2 в кв.295а, 9-ти м.р., р-н Одесос, одобрен със Заповед № Г-35/30.03.1993г. и Заповед № Г-123/30.06.2009г., при съобразяване със съществуващи колкани стени от двете страни на УПИ, като с плана се запазва начен и характера на застрояване на УПИ II-2, кв.295а по плана на 9-ти м.р.

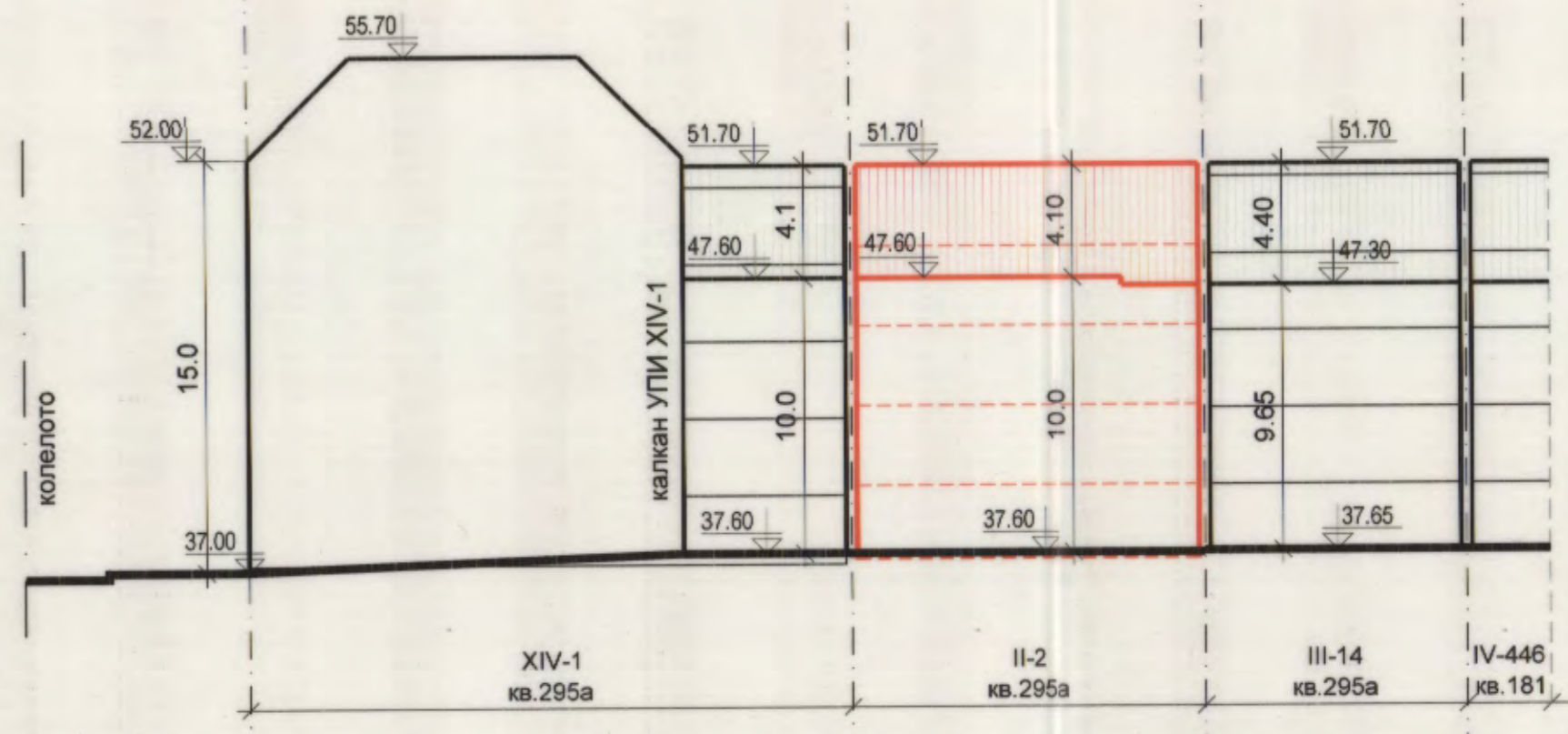
ЛЕГЕНДА И СПЕЦИФИКАЦИЯ

ГРАНИЦИ И ЛИНИИ	ДРУГИ ОЗНАЧЕНИЯ	ВИДОВЕ ЗАСТРОЯВАНЕ
- - - - - ОГРАНИЧИТЕЛНА ЛИНИЯ НА ЗАСТРОЯВАНЕ	295а номер на квартал	■ СЪЩЕСТВУВАЩА МАСИВНА ЖИЛИЩНА СГРАДА
- - - - - ЗАДЪЛЖИТЕЛНА ЛИНИЯ НА ЗАСТРОЯВАНЕ	II ₂ номер на УПИ	■ ЖИЛИЩНА СГРАДА ПО ПРОЕКТ
- - - - - БОРДЮР	442 номер на ПИ	
- - - - - РЕГУЛАЦИЯ ПР И ПЗ	1501 номер на кадастрален район	
- - - - - ОСОВА ЛИНИЯ/ОСОВА ТОЧКА		

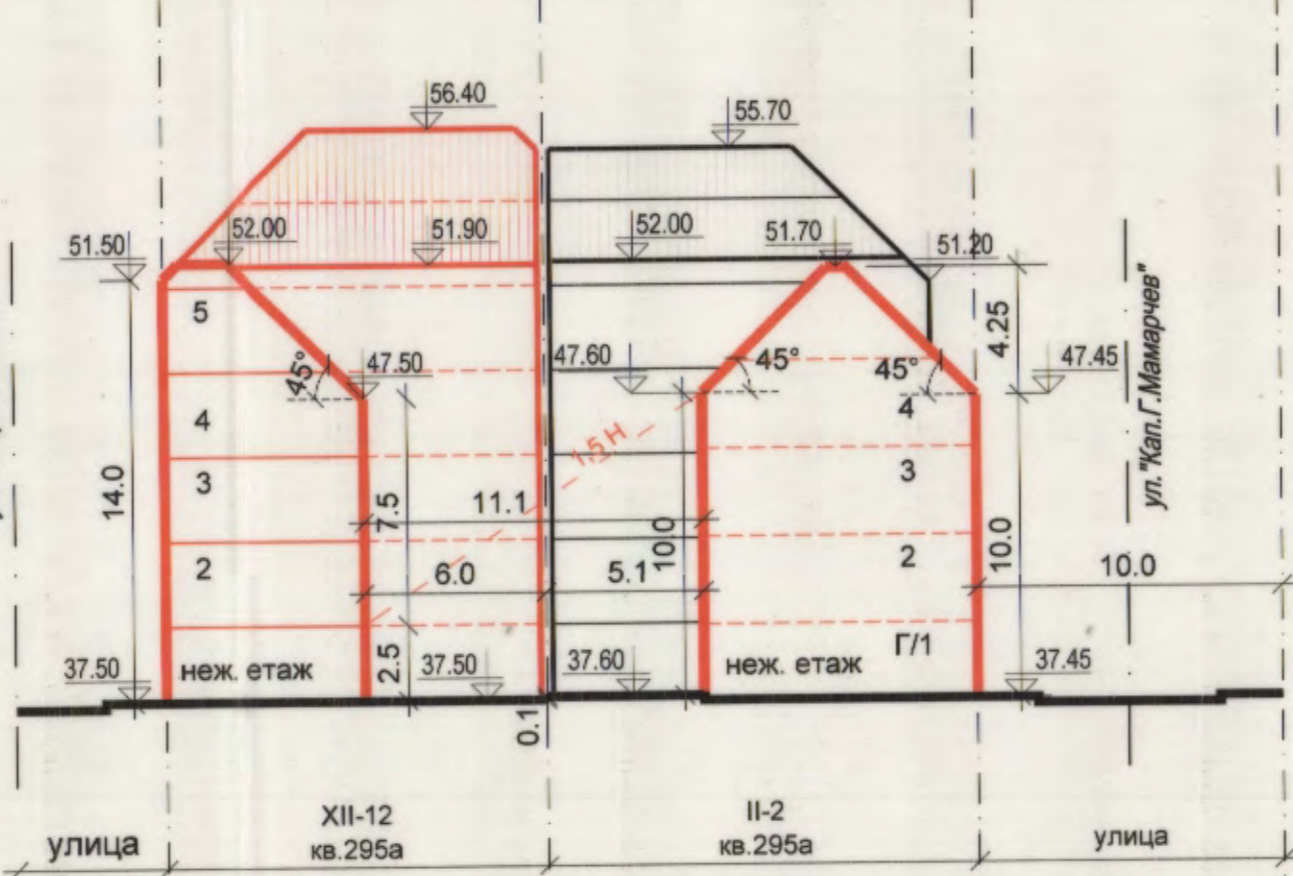
РАБОТЕН УСТРОЙСТВЕН ПЛАН (РУП)
на УПИ II-2 в кв.295а по плана на 9-ти м.р., р-н "Одесос", гр.Варна, общ. Варна



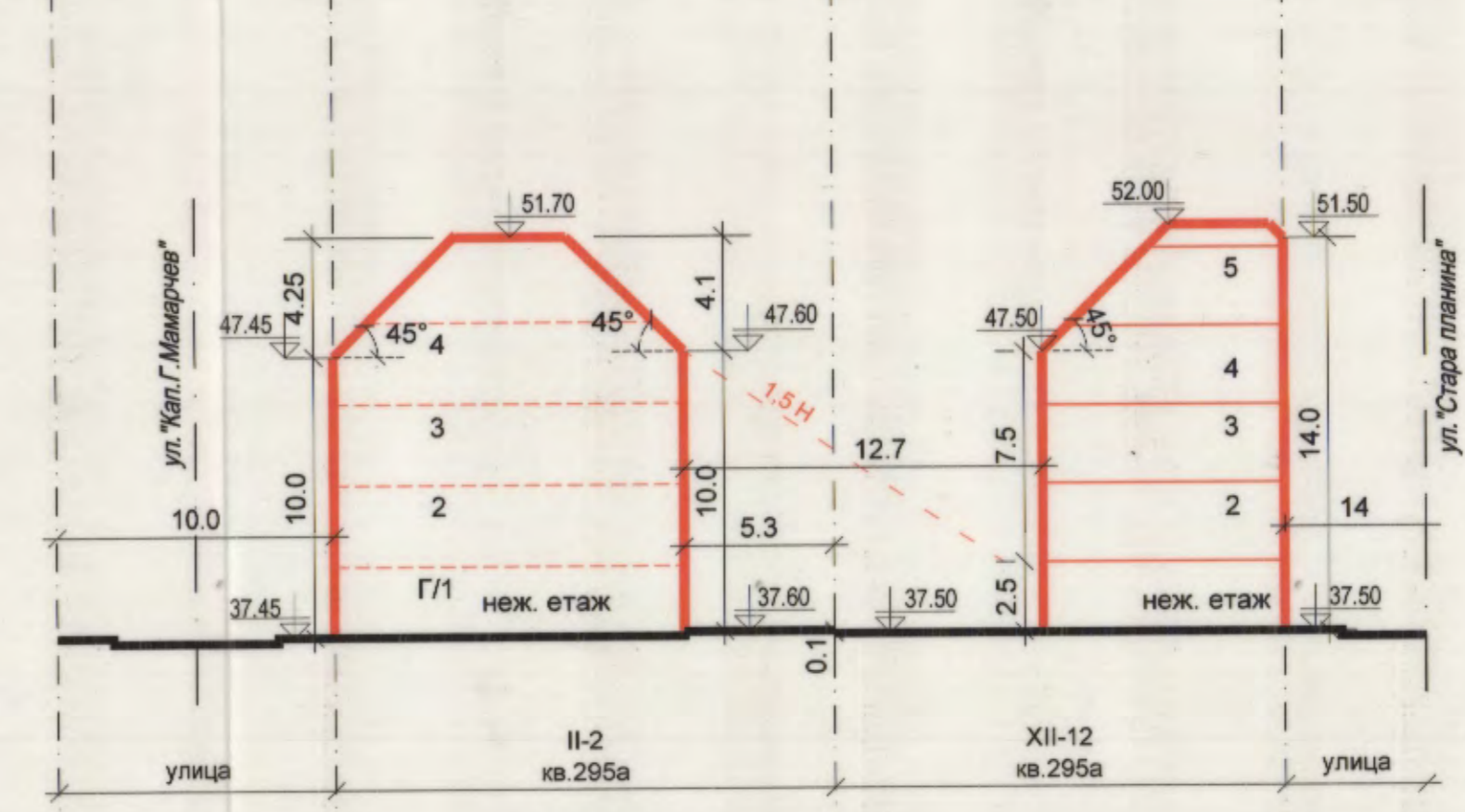
СИЛУЕТ по ул. "Кап. Георги Мамарчев"
М 1:250



СИЛУЕТ от вътрешния двор на УПИ II-2
М 1:250



РАЗРЕЗ А-А
М 1:250



РАЗРЕЗ Б-Б
М 1:250

ПОДРОБЕН УСТРОЙСТВЕН ПЛАН (ПУП) - РАБОТЕН УСТРОЙСТВЕН ПЛАН (РУП)
на УПИ II-2 "за обитаване" в кв.295а по плана на 9-ти м.р., район "Одесос", гр.Варна
/ПИ № 10135.1501.442 по КК и КР на гр.Варна/

ОБЩИНА ВАРНА
ОДОБРЯВАМ
ЗАПОВЕД № Г-123/30.06.2009г.
ЗАМЕСТНИК-КМЕТ: *[Signature]*
ПЕЙЧО ПЕЙЧЕВ

ПЕЧАТ НА ПРОЕКТАНТ:
[Stamp]

ВЪЗЛОЖИТЕЛИ: "ПН ИНВЕСТ ВАРНА ОЗ" ЕООД, ЕИК 204511791
ИВАНКА ГЕОРГИЕВА БАКЪРДЖИЕВА
ЗДРАВКА ГЕОРГИЕВА МИХАЙЛОВА
НИКОЛИНКА ГЕОРГИЕВА НИКОЛОВА
МИРОСЛАВ ЛЮБОМИРОВ ГЕОРГИЕВ

ЧЕРТЕЖ: РАБОТЕН УСТРОЙСТВЕН ПЛАН

ЕТАП: ПУП-РУП

ФАЗА: ОКОНЧАТЕЛЕН ПРОЕКТ

ПРОЕКТАНТ: арх. Анна Хараламбиева

МАЩАБ: 1:500
1:250

ЛИСТ №: 1/1

ДАТА: 12/2019