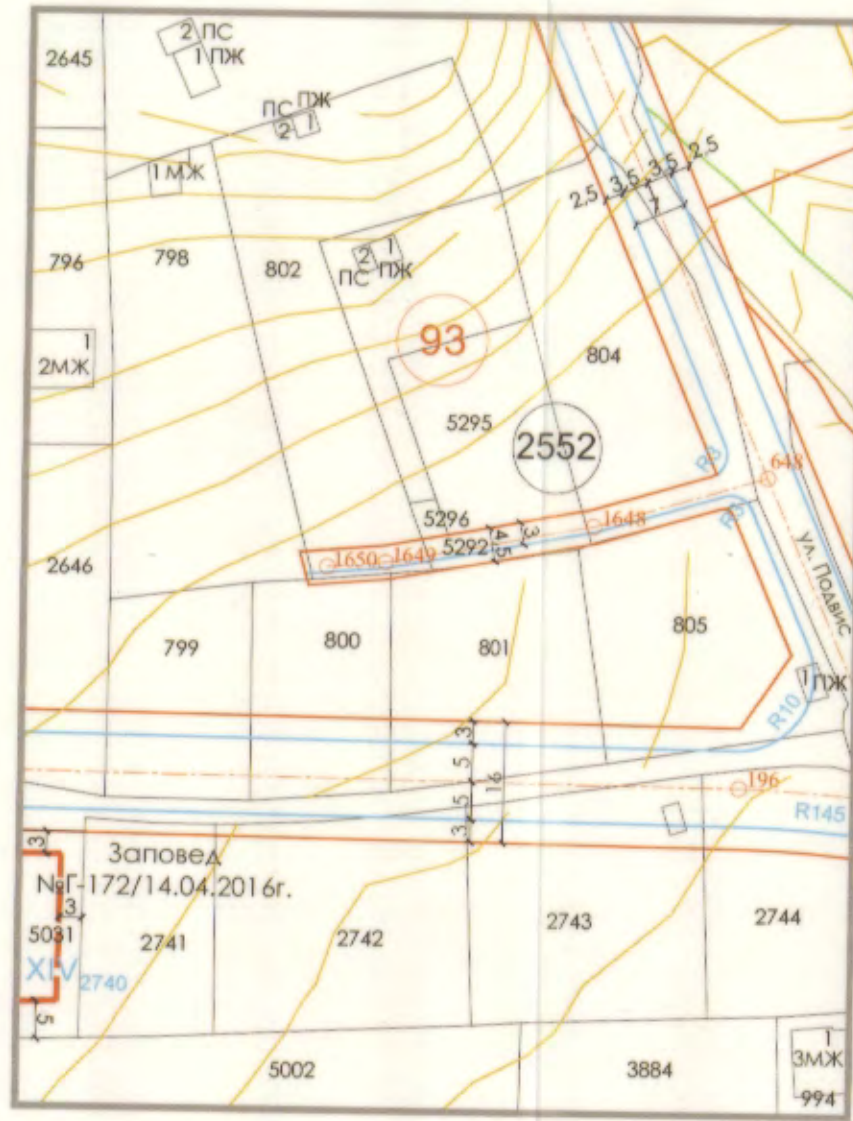


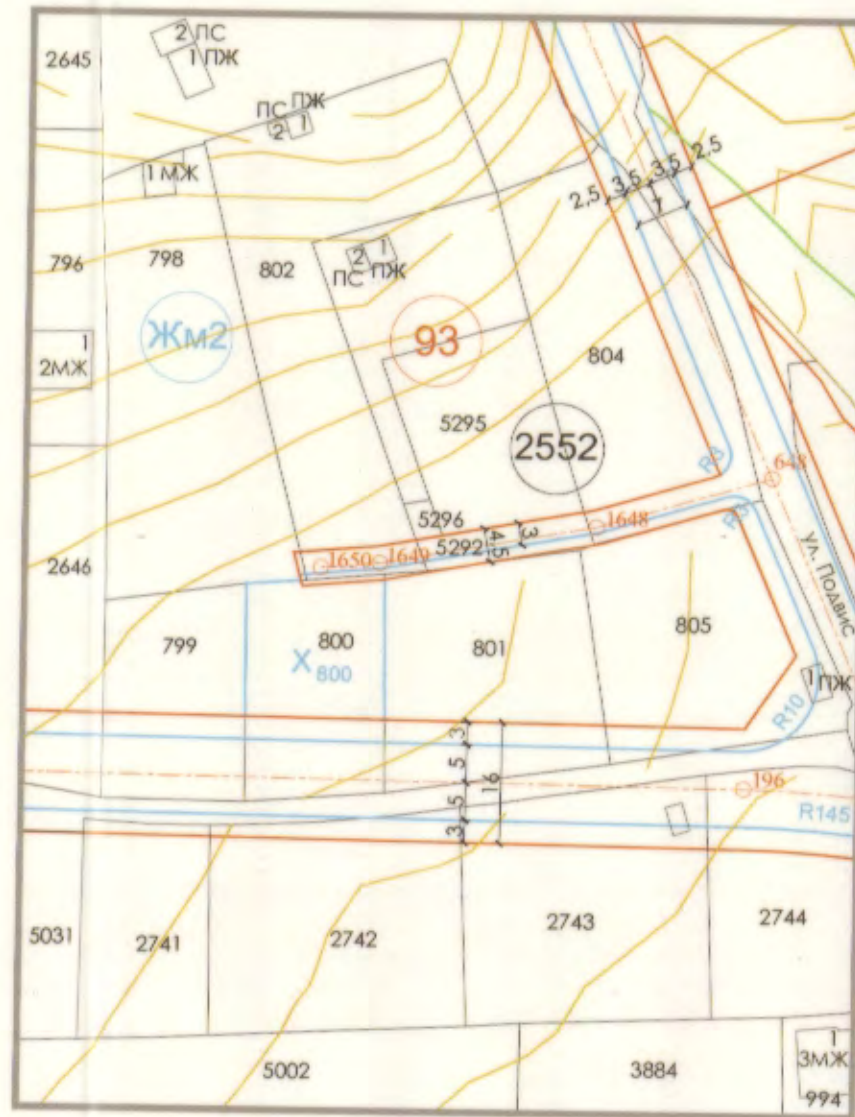
ИЗВАДКА ОТ ПУП-ПУР НА КВ. "ИЗГРЕВ", район "Приморски", гр. Варна, одобрен с решение на Общински съвет №552-6/26 и 27.07.2012г. и извадка от кадастрална карта и кадастралните регистри, одобрени със заповед № РД-18-92/14.10.2008г. на изпълнителен директор на АГКК
М 1:1000



ЗАБЕЛЕЖКИ:

1. Вътрешните регулационни линии в УПИ X-800 съпадат с кадастралните граници, определени по плана на кв. "ИЗГРЕВ", район "Приморски", община Варна.
2. В съседните имоти са посочени само илюстративни линии на застрояване, които спомагат за изследване зоната на застрояване в имота предмет на разработка.
3. Настоящият проект представя искане за процедура по реда на чл. 124а ал.(2), (5) и (7) и чл. 125 от Закона за устройство на територията (ЗУТ) за изработване на ПУП (Подробен устройствен план) - ПРЗ (План за регулация и застрояване) с цел застрояване и уреждане на поземлен имот ПИ 10135.2552.800.
4. Графичната част е неделима от текстовата на Заповед №...../.....г. на зам. кмет на община Варна.
5. ПУП-ПРЗ е изработен на основание чл. 17 от ЗУТ и в съответствие с изискванията на Наредба № 7/22.12.2003г. за правила и нормативи за устройство на територии и устройствени зони и Наредба № 8 от 14.06.2001г. за обема и съдържанието на устройствените планове.

ПЛАН ЗА РЕГУЛАЦИЯ НА УПИ X - 800, кв.93 по плана на КВ. "ИЗГРЕВ", район "Приморски", гр. Варна
М 1:1000



Легенда:

В съответствие с Приложение №2 към чл.69 от Наредба 01/8 за обема и съдържанието на устройствените схеми и планове

- Линия на застрояване
- Вътрешни рег. линии
- Улични рег. линии
- Имотни граници
- Устройствова жилищна зона ЖМ2
- Второстепенна улична мрежа
- Озел. терени (Тзв)
- Тротоари

№ на ПИ по КК	Площ на ПИ по КК м ²	№ на квартал по ПУП - ПРЗ	№ на УПИ по ПРЗ	Площ на УПИ м ²	Площ по Чл. 17 от ЗУТ м ² /%I	Устройств. зона	УПИ с установено предназначение	градоустройствени параметри			Начин на застрояване предназначение	
								Максимална плътност на застр. (%)	Максимален интензитет на застр.	Минимална озеленена площ (%)		
2552.800	527	93	X - 800	327	200м ² (37,95%)	ЖМ2	за "жил. стр."	20%	0.6	70%	≤ 2/7	свободно (е)



- Линия на застрояване
- Вътрешни рег. линии
- Улични рег. линии
- Имотни граници
- Устройствова жилищна зона ЖМ2
- Второстепенна улична мрежа
- Озел. терени (Тзв)
- Тротоари

ПЛАН ЗА РЕГУЛАЦИЯ И ЗАСТРОЯВАНЕ НА УПИ X - 800, кв.93 по плана на КВ. "ИЗГРЕВ", район "Приморски", гр. Варна
М 1:1000



ПОДРОБЕН УСТРОЙСТВЕН ПЛАН ПЛАН ЗА РЕГУЛАЦИЯ И ЗАСТРОЯВАНЕ (ПУП - ПРЗ) на УПИ X - 800, кв.93 по плана на КВ. "ИЗГРЕВ", район "Приморски", гр.Варна идентичен с ПИ с идентификатор 10135.2552.800 по КК и КР на гр. Варна

ОБЩИНА ВАРНА
ОДОБРЯВАМ
ЗАПОВЕД № 5-287/20.09.2019г.
ЗАМЕСТИК-КМЕТ: ПЕЙЧО ПЕЙЧЕВ

ВЪВЕДЕНИЕ НА ИМОТЕНТЕ В ИНВЕСТИЦИОННОТО ПРОЕКТИРАНЕ
ПЪЛНА ПРОЕКТИСКА ПРАВОСПОСОБНОСТ
Регистрационен № 11414
инж. ИВАН НИКОЛОВ ДОБРЕВ
Подпис: [Signature]

ПЪЛНА ПРОЕКТИСКА ПРАВОСПОСОБНОСТ
арх. СТЕФАН МИРЧЕВ
Подпис: [Signature]

Обект: **ПОДРОБЕН УСТРОЙСТВЕН ПЛАН ПЛАН ЗА РЕГУЛАЦИЯ И ЗАСТРОЯВАНЕ (ПУП - ПРЗ) на УПИ X - 800, кв.93 по плана на КВ. "ИЗГРЕВ", район "Приморски", гр.Варна идентичен с ПИ с идентификатор 10135.2552.800 по КК и КР на гр. Варна**

Масщаб: **1:1000** Част: **ГРАДОУСТРОЙСТВО** Черт.№: **1/1**
Въложител: **Снежанка Живкова Ефтимова**
Дата: **2019г.**

Съдържание на чертежа: **ПУП-ПРЗ**

Проектант: **инж. Иван Добрев**
Проектант: **арх. Стефан Мирчев**