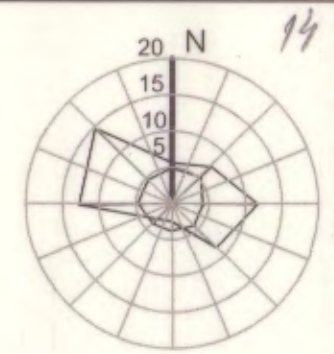


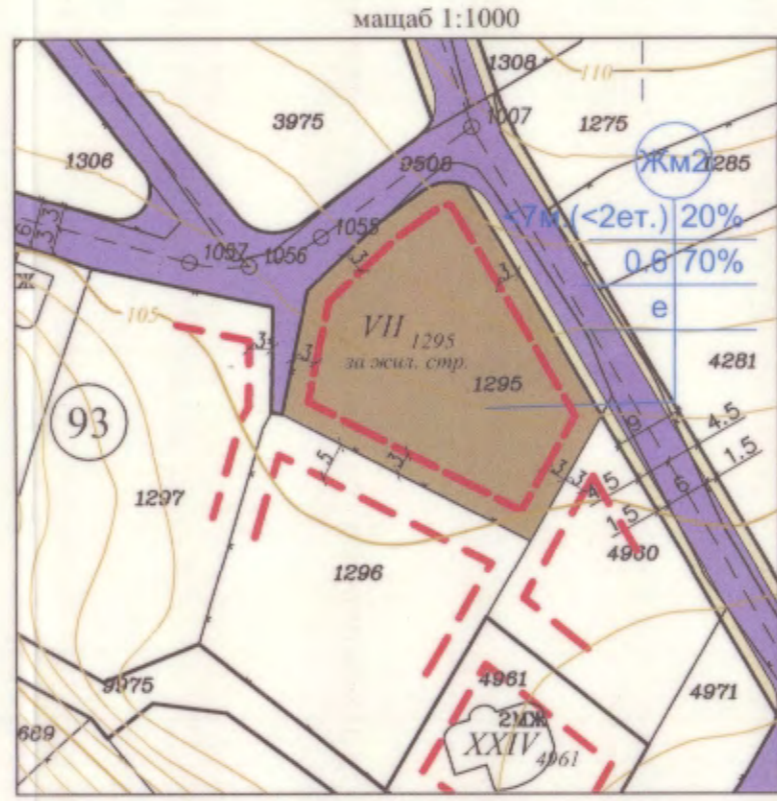
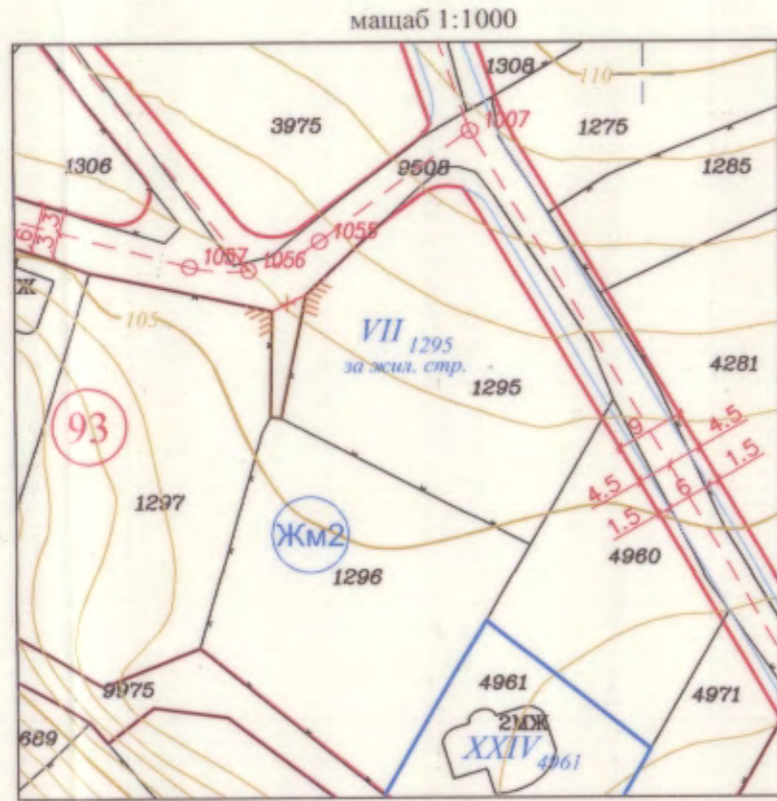
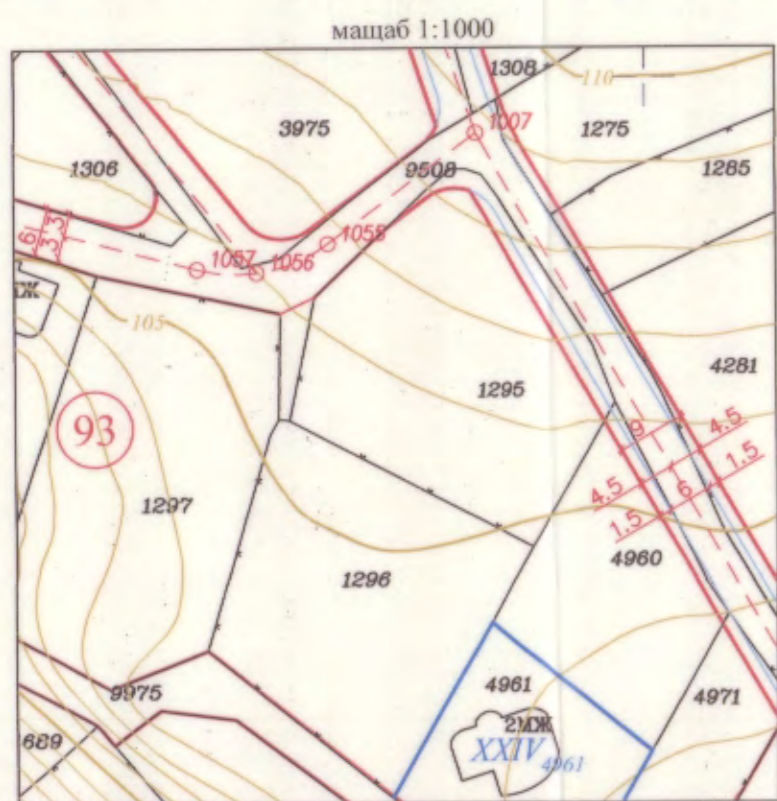
ПОДРОБЕН УСТРОЙСТВЕН ПЛАН - ПЛАН ЗА РЕГУЛАЦИЯ И ЗАСТРОЯВАНЕ
 на УПИ VII-1295, кв.93 по плана на СО "Манастирски рид, Бялата чешма и Дъбравата",
 гр.Варна, общ.Варна, обл.Варна
 /ПИ 10135.2517.1295 по кадастрална карта/



Извадка от ПУР за СО "Манастирски рид, Бялата чешма и Дъбравата", одобрен с Решение № 799-5 от Протокол №14/19.12.2012г. на Общински съвет Варна и действащата кадастрална карта за ПИ 10135.2517.1295, одобрена със Заповед № РД-18-92/14.10.2008г. на Изпълнителния директор на АГКК и изменена със Заповед № 18-5877-13.07.2018г. на Началника на СГКК Варна

ПЛАН ЗА РЕГУЛАЦИЯ

ПЛАН ЗА ЗАСТРОЯВАНЕ



ОБЩИНА ВАРНА
ОДОБРЯВАМ
 ЗАПОВЕД № 18-2517/01.05.2019г.
 ЗАМЕСТНИК-КМЕТ: *[Signature]*
ПЕЙЧО ПЕЙЧЕВ

ГРАФИЧНАТА ЧАСТ Е НЕРАЗДЕЛНА ЧАСТ ОТ ТЕКСТОВАТА ЧАСТ НА ЗАПОВЕД №

ЛЕГЕНДА

- ЛИНИИ:**
- извадка от кадастрална карта
 - улична регулация
 - вътрешнорегулационна линия
 - бордюр по регулация
 - осова линия по регулация
 - улична регулация - първа поправка
 - линия на свободно застрояване
- ВИДОВЕ ЗОНИ:**
- Устройствена жилищна зона с преобладаваща малка височина, плътност и интензивност
 - Улицы
 - Тротоари
- НАДПИСИ:**
- 12 номер на квартал
 - XVIII₂₇ номер на УПИ
 - 27 номер на ПИ

РЕЖИМ НА ЗАСТРОЯВАНЕ

НОМЕР НА КВАРТАЛ	НОМЕР НА УПИ	УСТРОЙСТВЕНА ЗОНА	ПОЗЕМЛЕН ИМОТ С УСТАНОВЕНО ПРЕДНАЗНАЧЕНИЕ	ПЛОЩ НА ПИ /кв.м./	ПРИДАВАЕМА ЧАСТ ПО РЕГУЛАЦИЯ /кв.м./	ПРИДАВАЕМА ЧАСТ ПО РЕГУЛАЦИЯ В %	ОТНЕТА ЧАСТ ПО РЕГУЛАЦИЯ /кв.м./	ОТНЕТА ЧАСТ ПО РЕГУЛАЦИЯ В %	ПЛОЩ НА УПИ /кв.м./	ГРАДОУСТРОЙСТВЕНИ ПАРАМЕТРИ			НАЧИН НА ЗАСТРОЯВАНЕ	
										ВИСОЧИНА В М. (ЕТАЖНОСТ)	ПЛОЩ НА ЗАСТРОЯВАНЕ	ИНТЕНЗИВНОСТ НА ЗАСТРОЯВАНЕ (Квнт)		МИНИМАЛНА ОЗЕЛЕНЕНА ПЛОЩ
93	VII-1295	Жм2	ЗА ЖИЛИЩНО СТРОИТЕЛСТВО	1288	0	0.0	128	9.9	1160	<7 (<2)	20	0.6	70	е
норматив										<7 (<2)	20	0.6	70	е, д

ГПГ
 РЕГИСТРАЦИОНЕН № 05358
 ИНЖ. НЕДЯЛКА ПЕТКОВА ЛАМБЕВА
 ПОДПИС: *[Signature]*

[Signatures]

Възложители:
 Елена Любенова Денева
 Николай Иванов Денев

ОБЕКТ: VII-1295, кв.93 по плана на СО "Манастирски рид, Бялата чешма и Дъбравата", гр.Варна, общ.Варна, обл.Варна /ПИ 10135.2517.1295 по кадастрална карта/

ЧАСТ: ГРАДОУСТРОЙСТВО

ЕТАП: ОКОНЧАТЕЛЕН ПРОЕКТ

Водещ проектант	инж. Недялка Ламбева	
Проектант /регулация/	инж. Недялка Ламбева	
Проектант /застрояване/	арх. Искрен Митев	
Мащаб	Лист	Дата
1:1000	1 / 1	май 2019г.

