

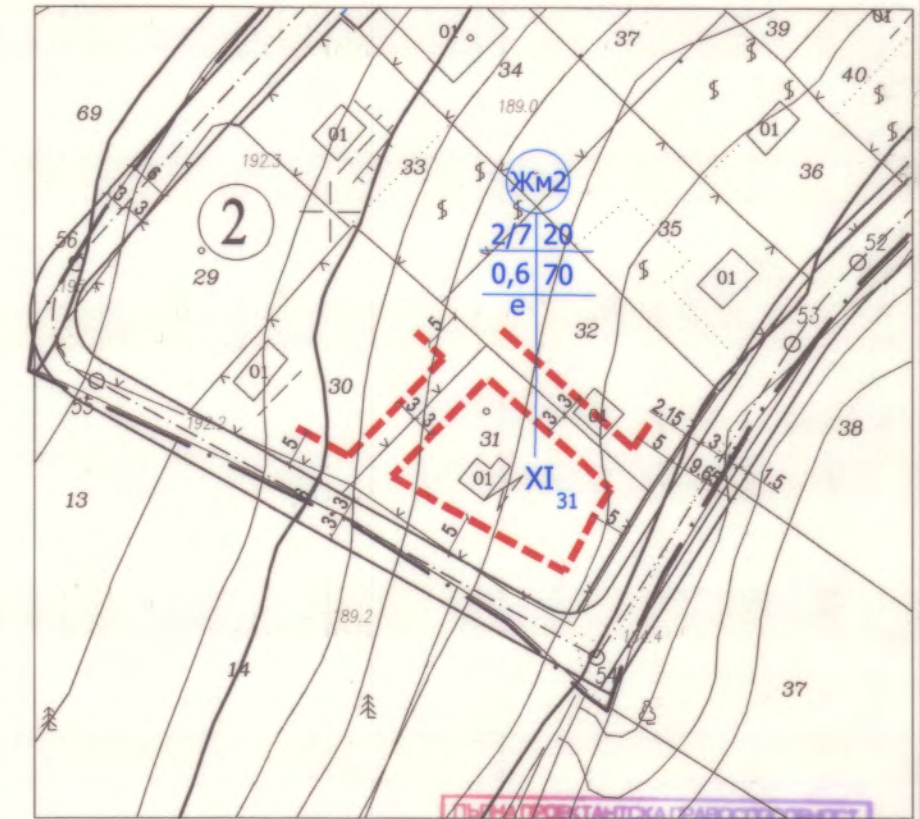
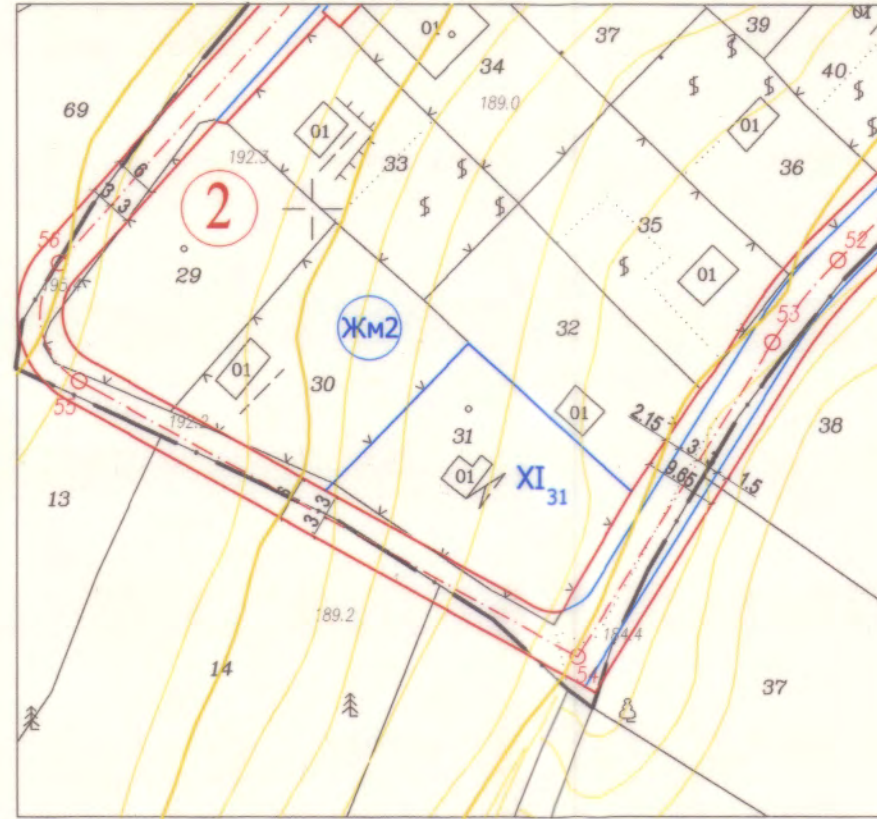
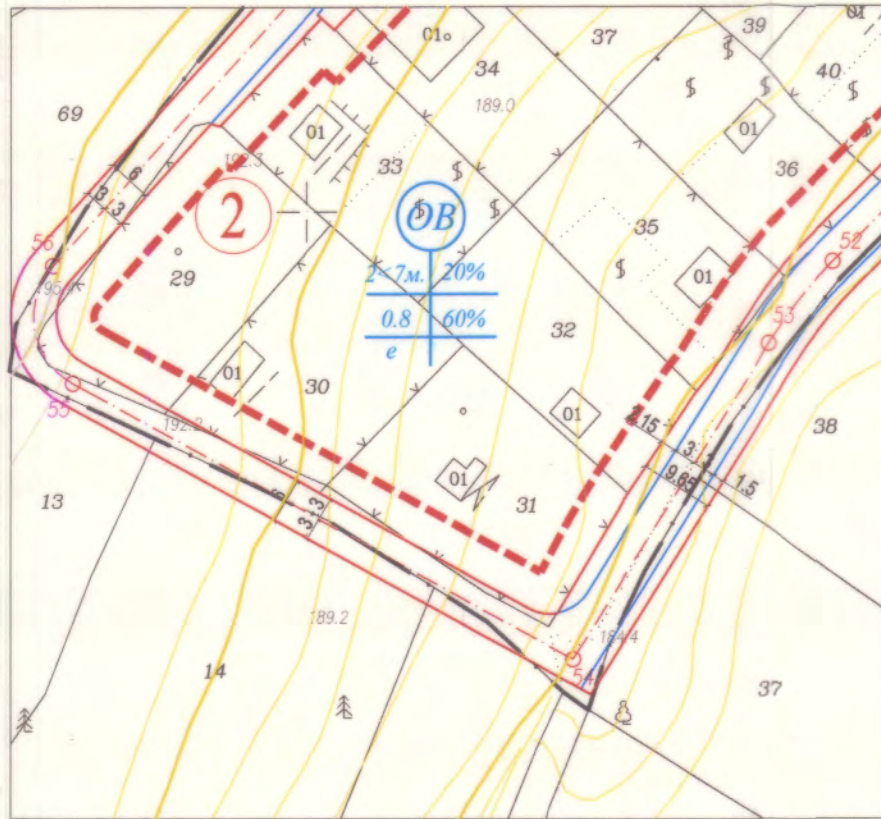
ПУП - ПРЗ за УПИ XI-31, кв.2 по плана на СО "Манастирски рид,
Бялата чешма и Дъбравата" на гр.Варна
(ПИ с идентификатор 10135.2516.31 по КК на гр.Варна)
М 1:1000

ОБЩИНА ВАРНА
ОДОБРЯВАМ
ЗАПОВЕД № Р-291/04.10.2017г.
ЗАМЕСТНИК-КМЕТ: Пейчо Пейчев
ПЕЙЧО ПЕЙЧЕВ

ИЗВАДКА ОТ ДЕЙСТВАЩ ПЛАН
ПУП - ПУР НА СО "Манастирски рид, Бялата чешма и
Дъбравата", одобрен с решение №799-5/19.12.2012 г. на
ОБС - Варна и кадастрална карта, одобрена със Заповед
№ РД-18-92/14.10.2008 г. на ИД на АГКК - София М 1:1000

ПЛАН ЗА РЕГУЛАЦИЯ
М 1:1000

ПЛАН ЗА ЗАСТРОЯВАНЕ
М 1:1000



Забележки:

- Площта на ПИ 31 е 745 кв.м., отнети от уллична регулация са 17 кв.м., придадени са 8 кв.м., а площта на УПИ XI-31 е 736 кв.м.
- В съседните имоти са посочени само илюстративни линии на застрояване, които спомагат за изследване зоната на застрояване в имота предмет на разработката.
- Графичната част е неделима от текстовата част на Заповед № / Г. на зам. кмет на общ.Варна



Таблица по чл.16 от ЗУТ

площ на поземлен имот - ПИ No 31	площ на урегулиран поземлен имот - УПИ XI-31	отстъпени площи в полза на Общината по чл.16, ал.1 от ЗУТ, м2 / %	закупени площи общинска собственост за урегулиране на УПИ
745м2	736м2	17 м2 2.3 %	8 м2

кв. №	номер на УПИ	площ на ПИ	площ на УПИ	устр. зона	ПИ с устан. предназн.	вис. в метри максимална	Плътност	Кинт.	Озеленяване	Начин на застрояване
2	XI - 31	745 м ²	736 м ²	Жм2	за жилища	7	20%	0.6	70%	е
	По норматив			Жм2	за жилища	7	20%	0.6	70%	е

ПОДРОБЕН УСТРОЙСТВЕН ПЛАН /ПУП/ - ПЛАН ЗА РЕГУЛАЦИЯ И ЗАСТРОЯВАНЕ /ПРЗ/ за УПИ XI-31, кв.2 по плана на СО "Манастирски рид, Бялата чешма и Дъбравата", гр. Варна

Възложител:	Димитър Иванов Димитров	М 1:1000
Част:	Градоустройство	
Фаза:	Окончателен проект	
План за застрояване:	арх. Илиян Владимиров	
План за регулация:	инж. Ралица Пеева	
Дата на проектиране:	м. април 2017г.	