

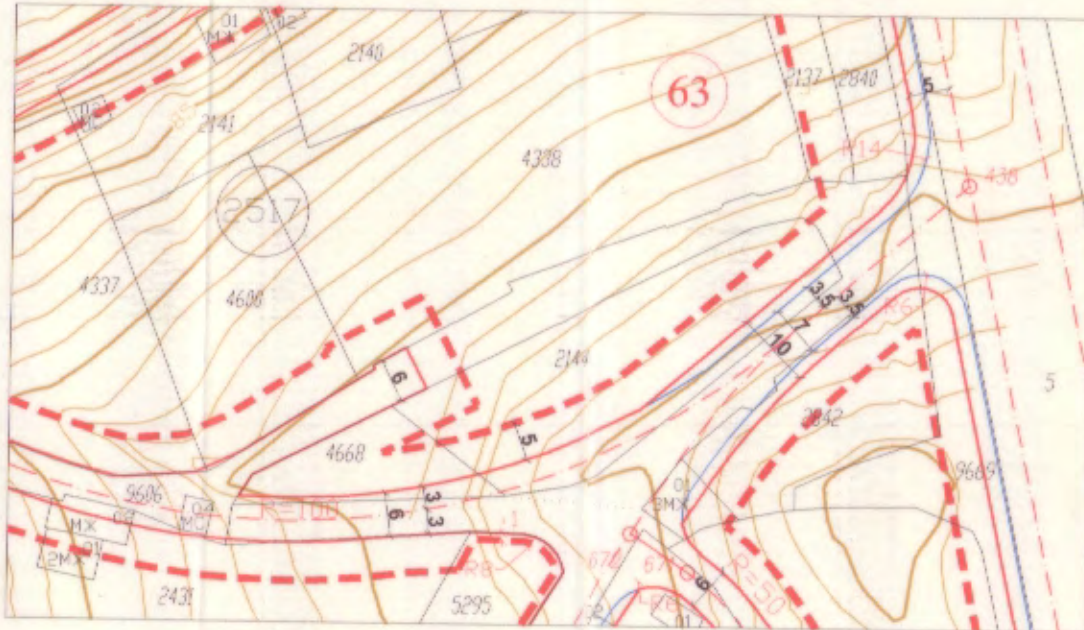
Подробен устройствен план - план за регулация и застрояване за УПИ XIII-2144,4668 /ПИ 10135.2517.2144, ПИ 10135.2517.4668/, кв. 63 по ПУП - ПУР на СО "Манастирски рид, бялата чешма и дъбравата", гр. Варна

ОБЩИНА ВАРНА
ОДОБРЯВАМ
 ЗАПОВЕД № 7-314/13.10.2021
 ГЛАВЕН АРХИТЕКТ:.....
 арх. Виктор Бузев
 Съгласно заповед
 ДС - 01574 / 2021



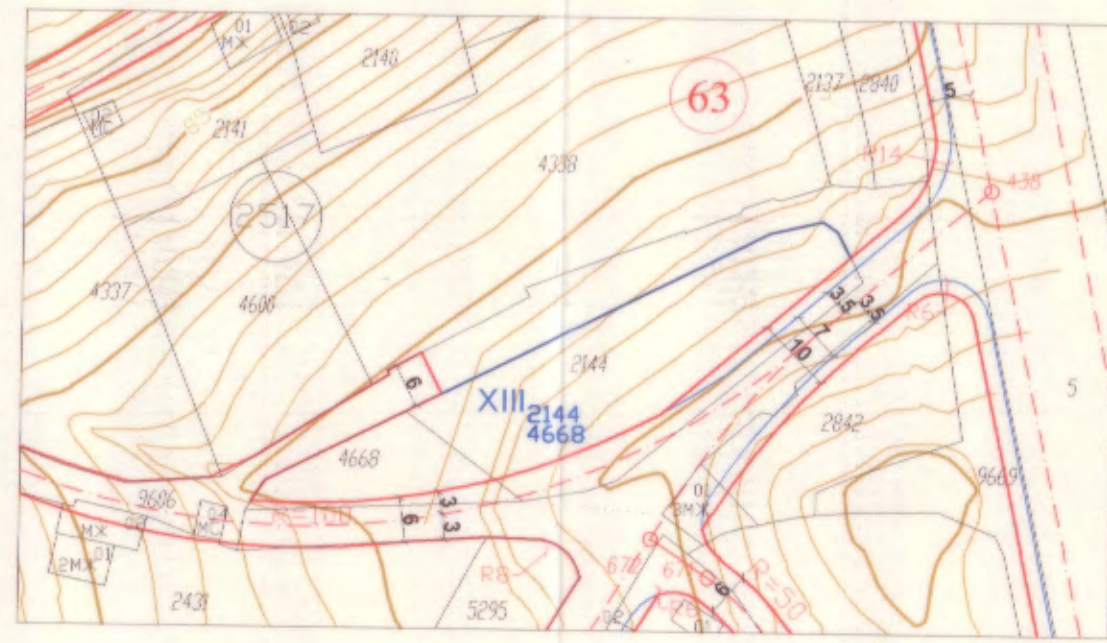
ИЗВАДКА от ПУР за СО "Манастирски рид, бялата чешма и дъбравата", одобрен с решение N 799-5 от протокол 14/19.12.2012 г. на ОБС - гр. Варна и кадастралната карта на СО "Манастирски рид, бялата чешма и дъбравата", одобрена със заповед КД-14-03-1237/17.05.2011 г. и РД-18-92/14.10.2008 г. на И.Д. на АГКК

М 1:1000 Координатна система БГС 2005



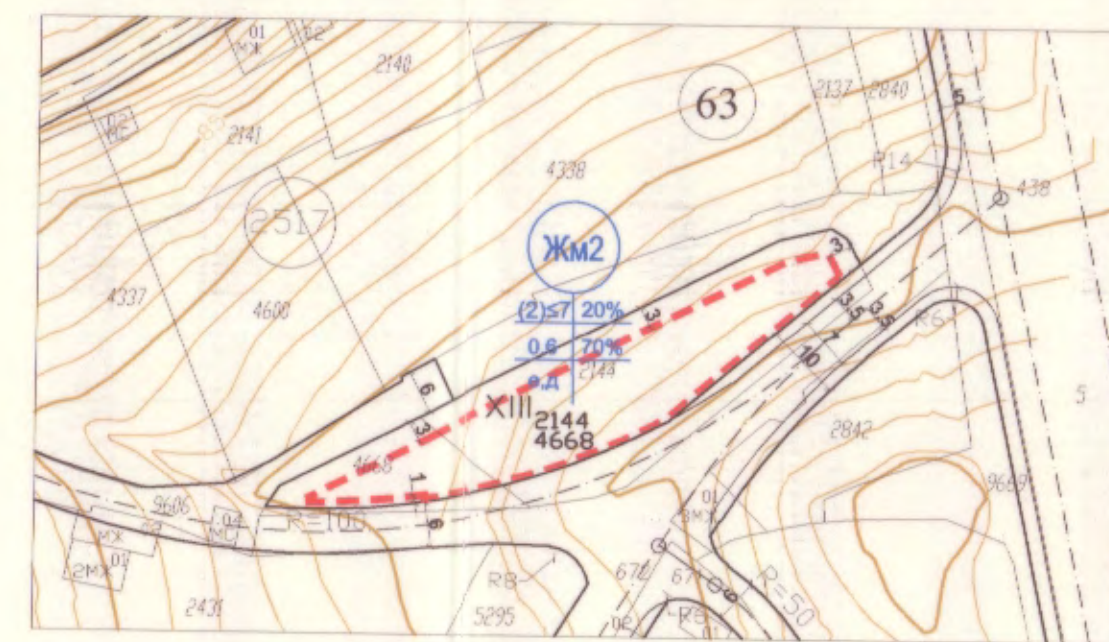
ПЛАН ЗА РЕГУЛАЦИЯ

М 1:1000



ПЛАН ЗА ЗАСТРОЯВАНЕ

М 1:1000



ЛЕГЕНДА И СПЕЦИФИКАЦИЯ
 в съответствие с Приложение № 2 към чл. 69 от Наредба № 01/8 за обема и съдържанието на устройствените схеми и планове

- ВИДОВЕ ЛИНИИ**
- ИМОТНА ГРАНИЦА ПО КК
 - ВЪТРЕШНА РЕГУЛАЦИОННА ЛИНИЯ
 - УЛИЧНИ РЕГУЛАЦИОННИ ЛИНИИ
 - ОЧЕРТАНИЕ НА СГРАДА
 - ОГРАНИЧИТЕЛНИ ЛИНИИ НА ЗАСТРОЯВАНЕ
- ТРАСИРОВЪЧНИ И ОРАЗМЕРИТЕЛНИ ЕЛЕМЕНТИ**
- ОСОВИ ЛИНИИ НА УЛИЦИ
 - ОСОВИ ТОЧКИ
 - РАЗМЕРИ НА НАПРЕЧНИЯ ПРОФИЛ НА УЛИЦИТЕ
- ИДЕНТИФИКАЦИЯ, НОМЕРИРАНЕ И ОБОЗНАЧАВАНЕ НА ОТРЕЖДАНЕ**

- 63** НОМЕРИРАНЕ НА КВАРТАЛИ
- XIII 2144** НОМЕРИРАНЕ НА УПИ
- ЖМ2** ОБОЗНАЧАВАНЕ НА УСТРОЙСТВЕНА ЗОНА ВЪРХУ РЕГУЛАЦИОНЕН ПЛАН
- 2517** КАДАСТРАЛЕН РАЙОН

Забележки:
 1. ПУП-ПРЗ е изработен на основание чл.16 от ЗУТ и в съответствие с изискванията на Наредба № 7/22.12.2003 г. за правила и нормативи за устройство на отделните видове територии и устройствени зони и Наредба № 8 от 14.06.2001 г. за обема и съдържанието на устройствените планове.

Таблица с площи по чл. 16 от ЗУТ

ПИ	Площ	УПИ	Площ	Отнета площ за инфраструктура	Отнета площ за инфраструктура %
10135.2517.4668	250 m ²	XIII-2144,4668	943 m ²	44 m ²	17.6
10135.2517.2144	943 m ²			206 m ²	21.85

Таблица с режим на застрояване

Номер на квартал	Номер на поземлен имот или на урегулиран поземлен имот	Устройствена зона	Поземлен имот с установено предназначение	Височина в м (Етажност)	Градоустройствени параметри			Начин на застрояване		
					Плътност на застрояване (Пзестр)	Интензивност на застрояване (Кинт)	Минимална озеленена площ	Свободно - е	Свързано в два имота - д	Свързано - с
63	XIII-2144,4668	ЖМ2	за жилищно строителство	≤ 2 (≤ 7)	20	0.6	70	•		
	Норматив	ЖМ2	за жилищно строителство	≤ 2 (≤ 7)	20	0.6	70	•	•	

КАМАРА НА ИНЖЕНЕРИТЕ В ИНВЕСТИЦИОННО ПРОЕКТИРАНЕ
 ПЪЛНА ПРОЕКТАНТСКА ПРАВИЛОСНОСТ
 Регистрационен № 11414
 инж. ИВАН НИКОЛОВ ДОБРЕВ
 Подпис: [Signature]

ПРОЕКТАНТСКА ПРАВИЛОСНОСТ
 АНАСТАСОВА НИКОЛОВА
 Рег. № 04828

[Handwritten signatures and notes]

Обект:	ПУП-ПРЗ за УПИ XIII-2144,4668, кв. 63 по ПУП - ПУР на СО "Манастирски рид, бялата чешма и дъбравата", гр. Варна	
Възложители:	"РАЙНШ-ВИ" ЕООД	
Част:	Градоустройство	
Фаза:	окончателен проект	
Проектанти:	инж. Иван Добрев	
	арх. Христина Николова	
март, 2021 г.	М 1:1000	лист: 1/1