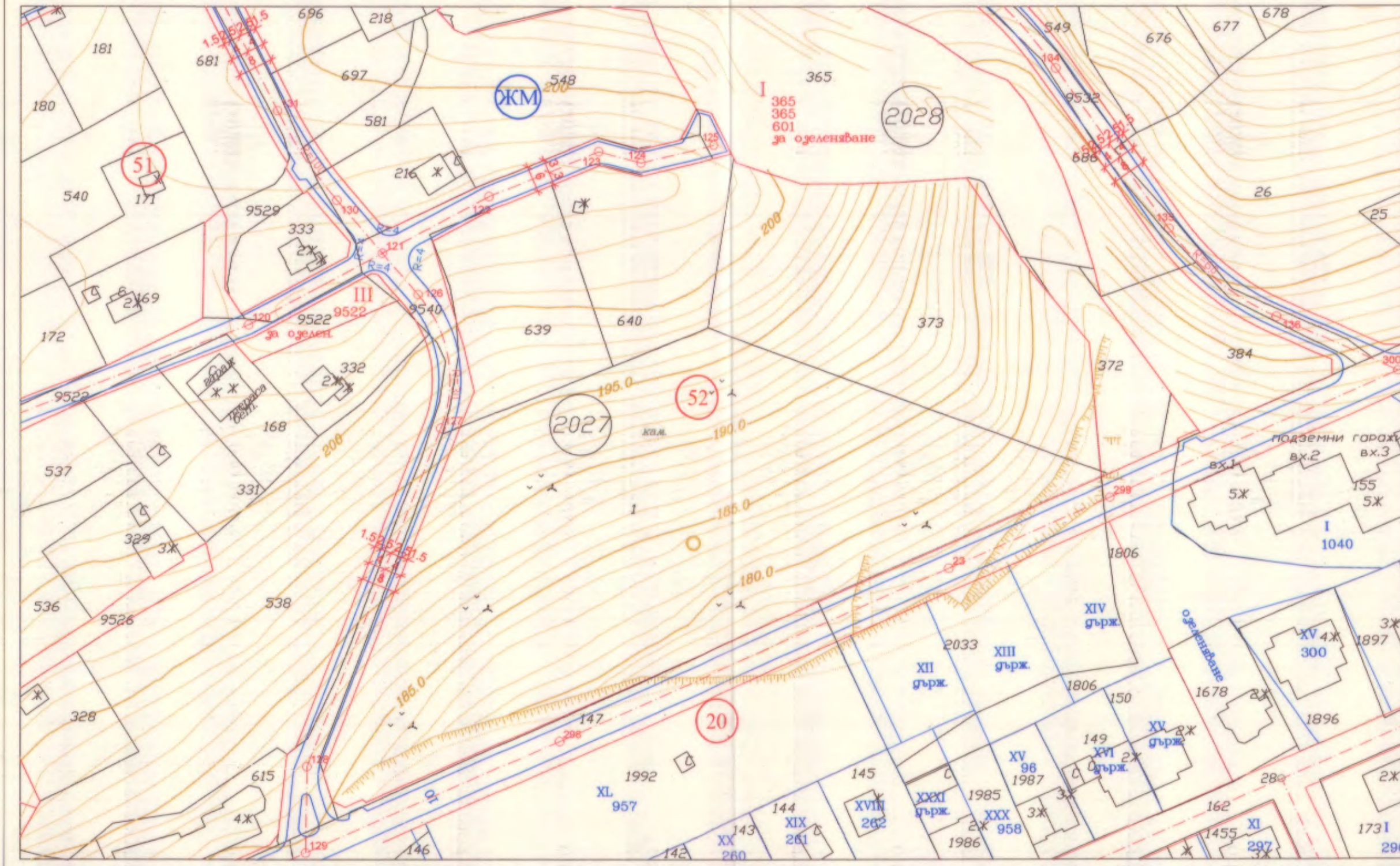
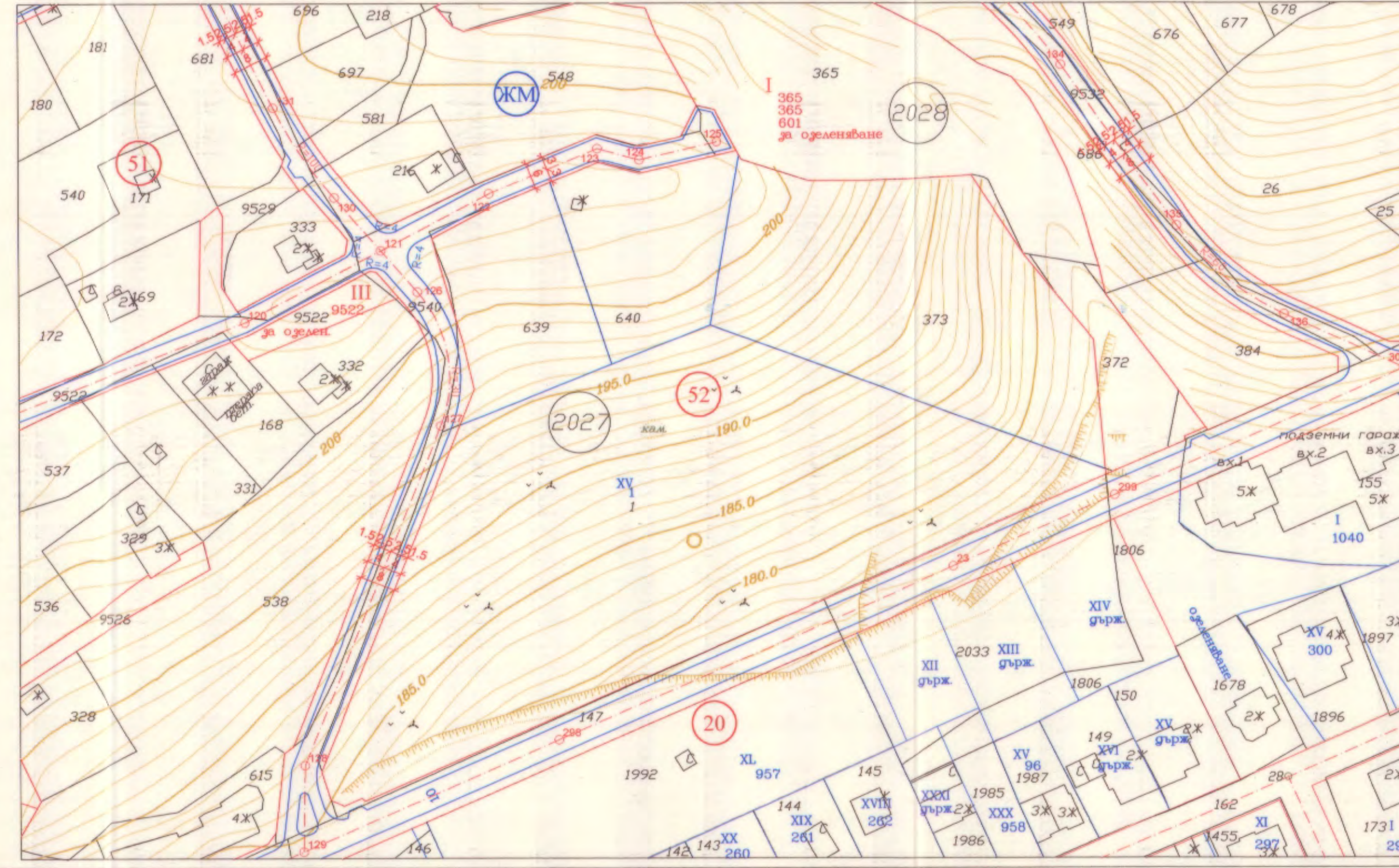


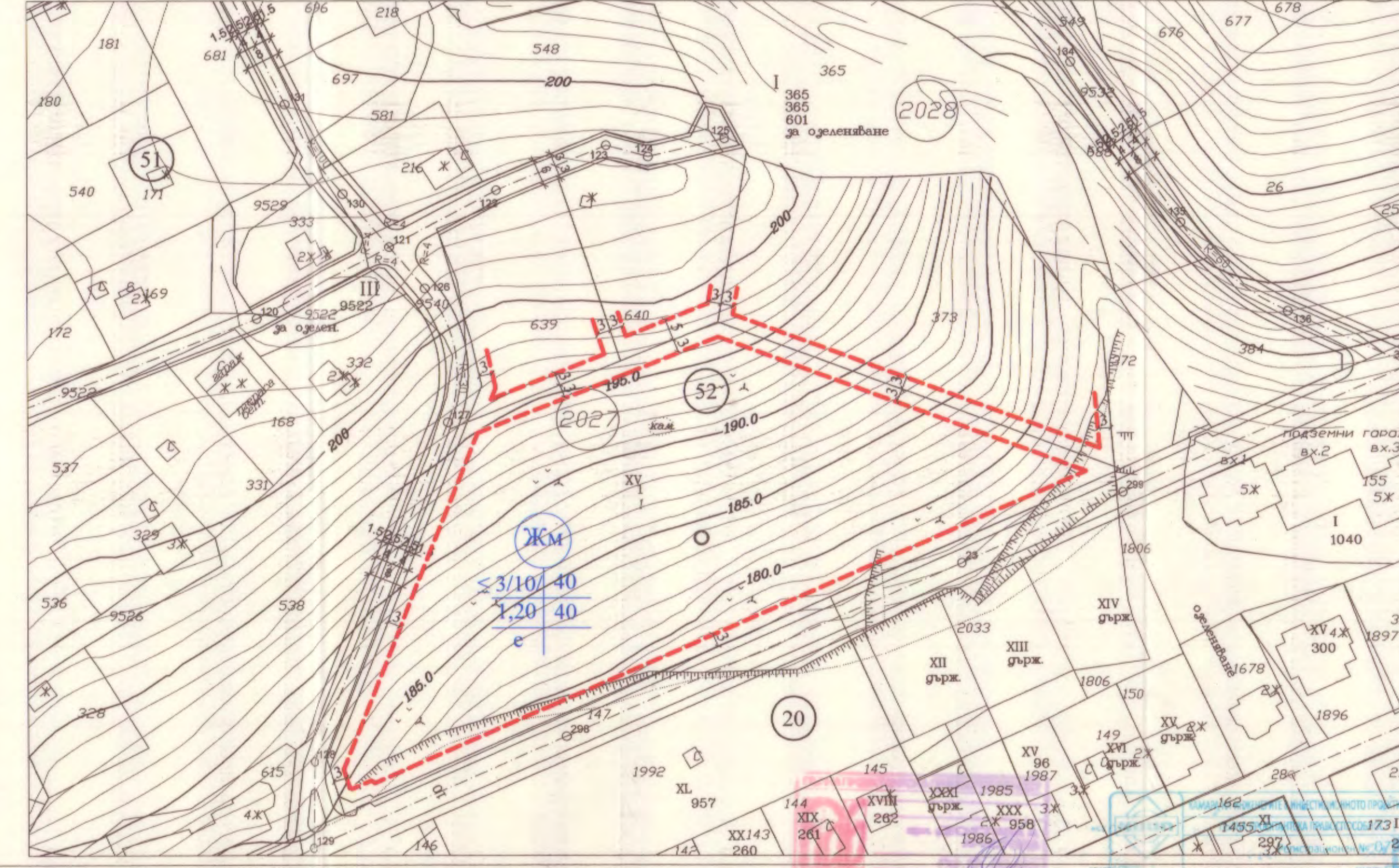
ИЗВАДКА ОТ КК на район "Приморски",
 общ. Варна за ПИ 10135.2027.1 и от ПУП-ПУР
 на с.о. "Виница-север, одобрен с Решение № 789-5
 от Протокол № 14/19.12.2012г. на Общински съвет - Варна
 М 1 : 1000



ПЛАН ЗА РЕГУЛАЦИЯ



ПЛАН ЗА ЗАСТРОЯВАНЕ



ПУП - ПРЗ

за УПИ XV-1, кв.52, по плана на
 с.о."Виница-север", район "Приморски",
 общ. Варна, обл. Варна
 М 1 : 1000

ОДОБРЯВАМ
 ЗАПОВЕД № 330/14.10.2016
 ГЛАВЕН АРХИТЕКТ:.....
 арх. Виктор Бузев

Съгласно заповед
 ДС - 1403/1.10.2016

Забележки:

1. В съседните имоти са посочени само илюстративни линии на застрояване, които спомогат за определяне зоната на застрояване в имота, предмет на разработката.
2. Графичната част е неразделна от текстовата част на заповед №.....

Площ на УПИ м2	Квартал	Отвечат площ по чл.16, ал.1 в кв.м.	Отвечат площ от площта в процент	Номер на урегулирана или поделена имот	Устройствена зона	Положен над с. установен предельно височина	Етажност / височина в метри /	Максимална плътност на застрояване в (%)	Максимална нетен височина на застрояване	Минимална височина на площад	К.лит.	Начин на застрояване
8 993	52	234	2.54%	XV-1	Жм	Жилищно с малка височина	≤ 3/10/	≤ 40	≤ 1,20	≥ 40	e	e
Норматив							Жилищно с малка височина	≤ 3/10/	≤ 40	≤ 1,20	≥ 40	e

Обект : ПУП - ПРЗ за УПИ XV-1, кв.52, по плана на с.о."Виница-север", район "Приморски", общ. Варна, обл. Варна

Проектант : арх. Д. Христова

Лист 1/1 Октомври 2016 г. М 1:1000