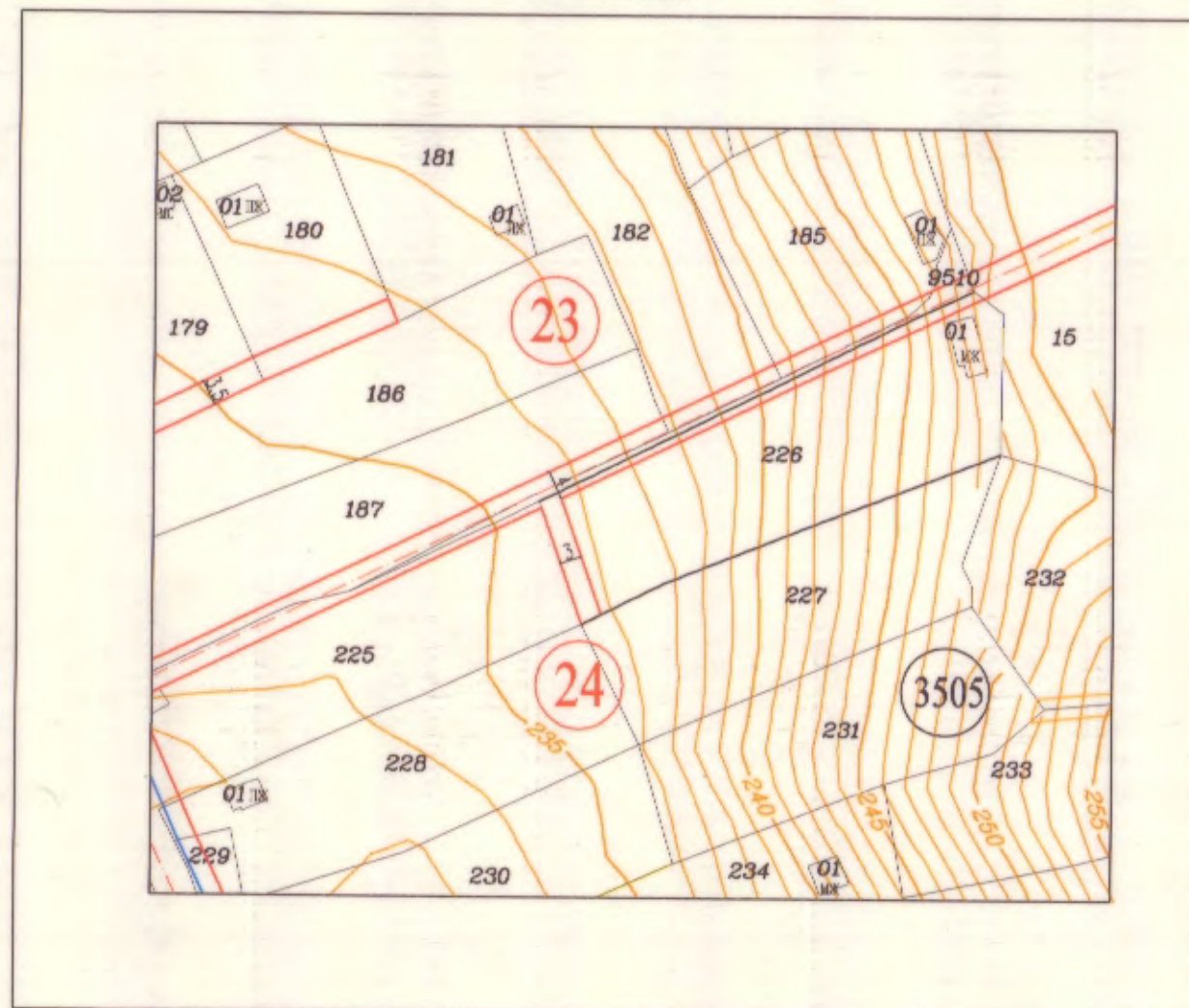
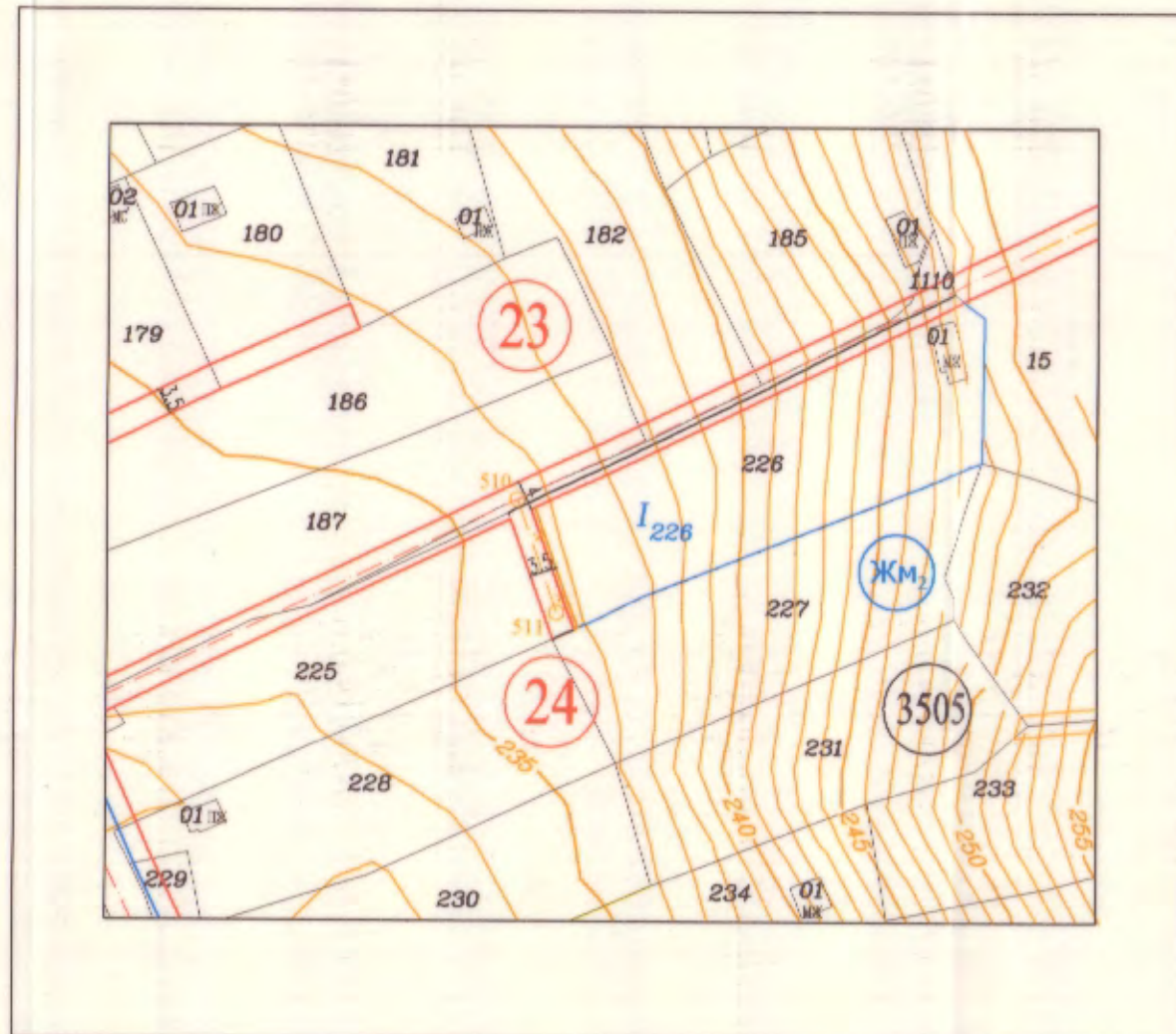


ИЗВАДКА ОТ ДЕЙСТВАЩ ПЛАН  
 ПУП - ПУР НА СО "Сълзица", одобрен с решение № 3410-7 от  
 Протокол № 35/22,23.29.06.2011г. на ОбС-Варна и кадастрална карта,  
 одобрена със Заповед № РД-18-92/ 14.10.2008 г. на ИД на АГКК - София

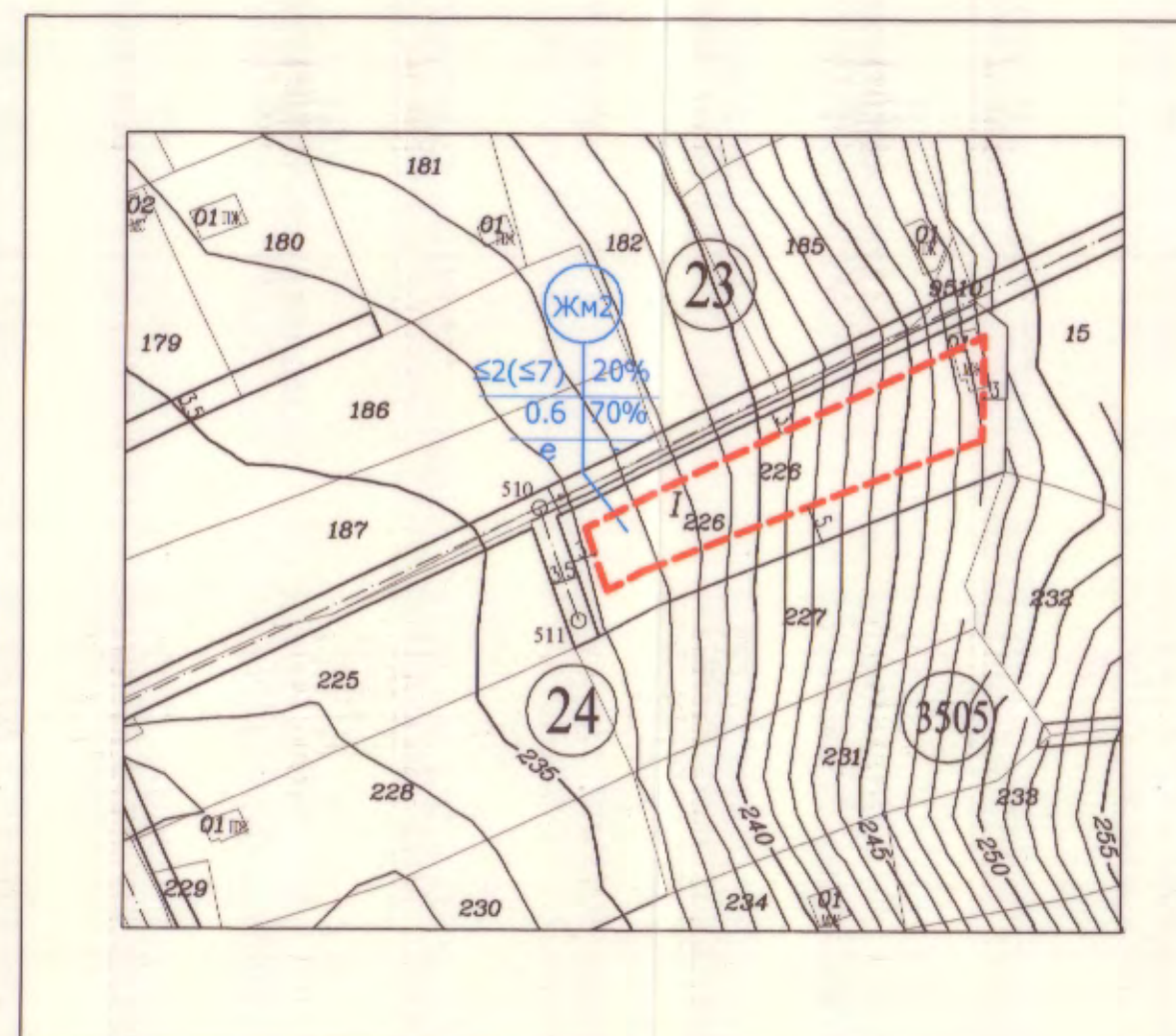
М 1:1000



ПЛАН за РЕГУЛАЦИЯ  
 М 1:1000



ПЛАН за ЗАСТРОЯВАНЕ  
 М 1:1000



ПУП - П Р 3 / План за регулация и застрояване /  
 на УПИ I-226 (ПИ 10135.3505.226 ) и улчна отсечка от О.Т. 510 до О.Т. 511, кв. 24,  
 по плана на С.О. "Сълзица", гр.Варна, общ.Варна

**ОБЩИНА ВАРНА**  
**ОДОБРЯВАМ**  
 ЗАПОВЕД № 345/20.11.2020г.  
 ГЛАВЕН АРХИТЕКТ:.....  
 арх.Виктор Бузев

Съгласно заповед  
 ДС - 345/20.11.2020г.



**КАДАСТРА НА ИНЖЕНЕРИТЕ В ИНВЕСТИЦИОННОТО ПРОЕКТИРАНЕ**  
 ПЪЛНА ПРОЕКТАНТСКА ПРАВОСПОСОБНОСТ  
 Регистрационен № 16322  
 ИМЖ. РАДИЦА МИЛЕНОВА ПЕЕВА  
 Подпис:.....  
 Банки с в-дно удостоверение за ИПП за текущата година

номер на квартал	номер на ПИ	площ на ПИ	номер на новообразуван УПИ	площ по чл.16, ал.1 от ЗУТ (кв.м.) / %	площ на новообразуван УПИ (кв.м.)	устройствена зона	урегулиран посемлен пмот с установено предназначение	етажност (височина в метри)	плътност на застрояване	интензивност на застрояване Квнт	минимална озеленена	начин на застрояване
24	226	1273	1-226	137 10.76%	1136	Жм2	жил .обитаване	7	20	0.6	70	е

Обект: ПУП - П Р 3 / ПЛАН за РЕГУЛАЦИЯ и ЗАСТРОЯВАНЕ /  
 на УПИ I-226 , кв. 24, (ПИ 10135.3505.226 ) по плана на С.О. "Сълзица",  
 гр. Варна, общ. Варна

Част: Градоустройство / Архитектура  
 Фаза: ПУП М 1:1000 Ноември 2020г.

Проектанти: арх. Т. Петров / Подпис:.....  
 инж. Р. Пеева / Подпис:.....