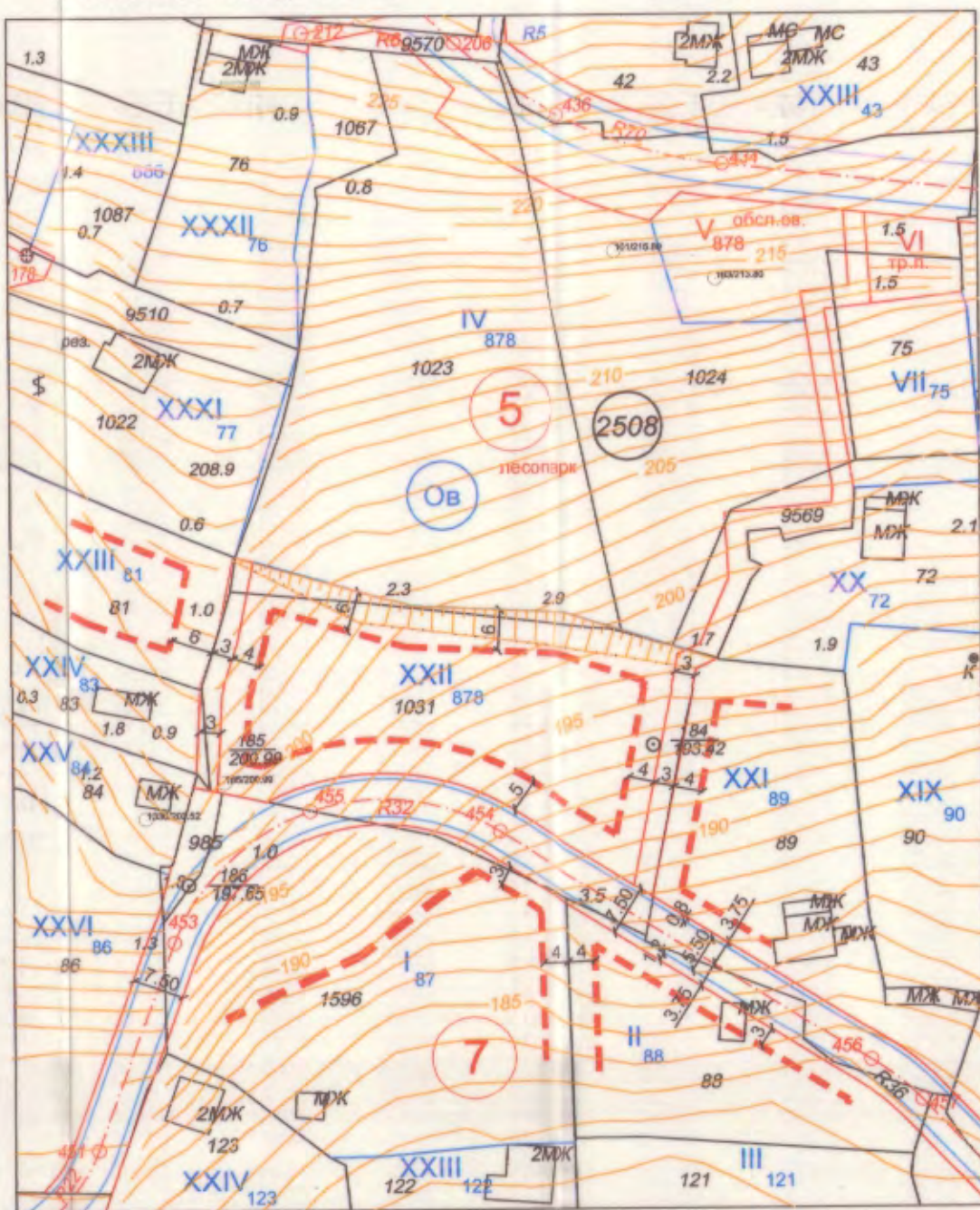
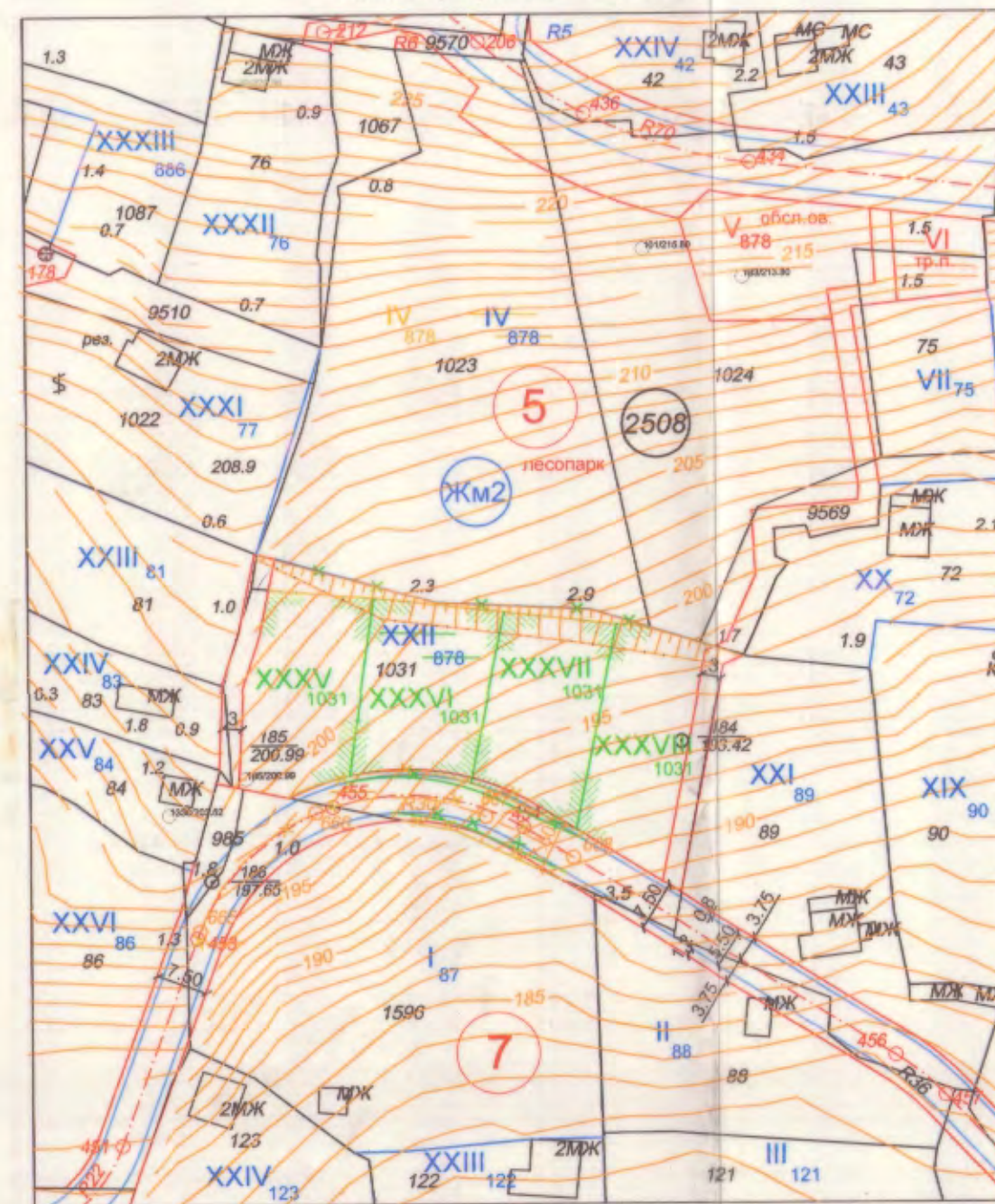


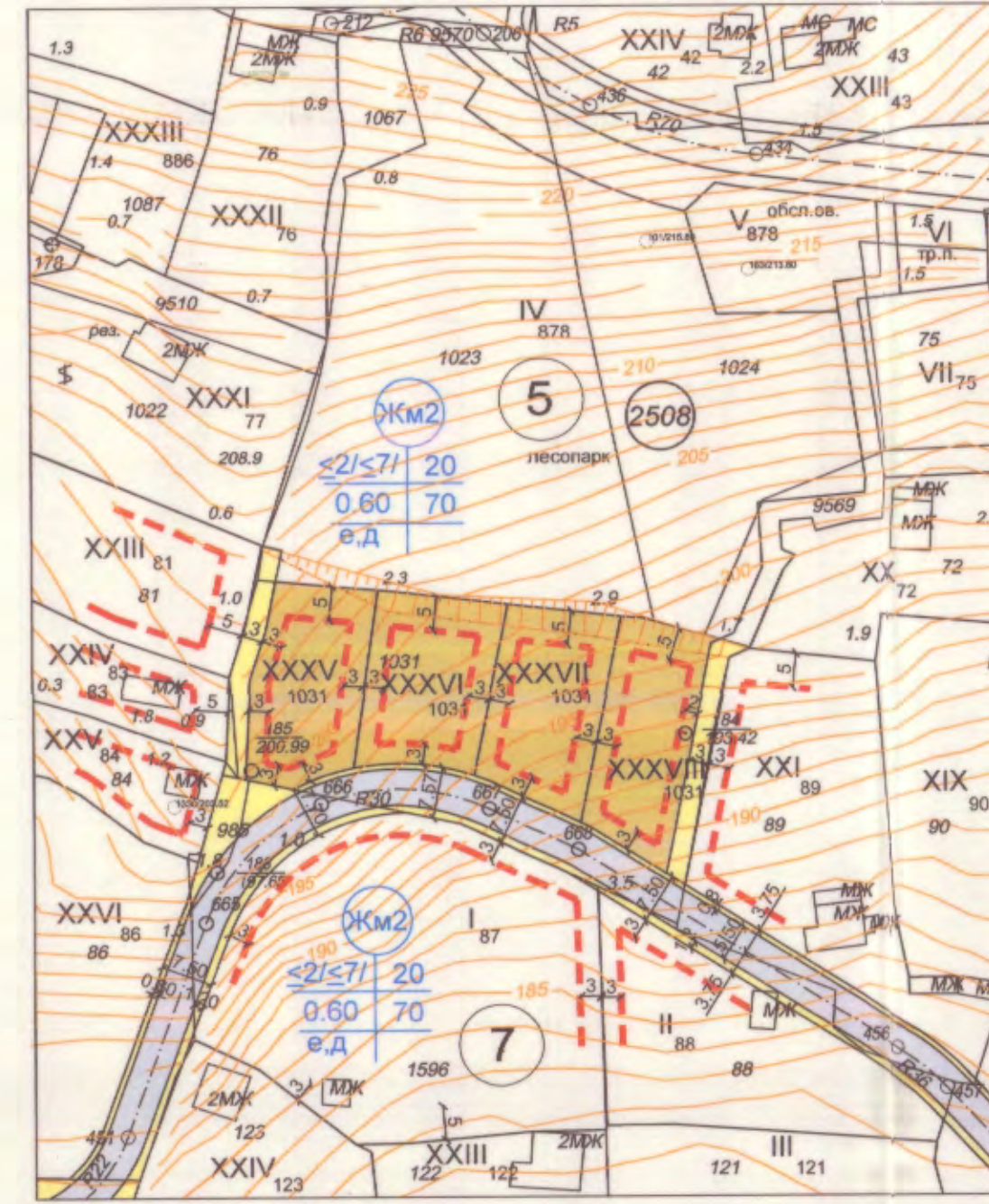
ИЗВАДКИ ОТ:
 1. ПУП-ПРЗ за част от кв.5 в с.о."Сотира", общ. Варна, одобрен с РЕШЕНИЕ №1725-6/13.04.2005г. на ОС Варна
 2. КК на р-н "Приморски", одобрена със Заповед № РД-18-92 от 14.10.2008г. на ИД на АГКК М 1:1000



План за регулация М 1:1000



План за застрояване М 1:1000



ПУП - ПРЗ
 за УПИ XXXV-1031, XXXVI-1031, XXXVII-1031, XXXVIII-1031 в кв.5
 и ул.регулация от о.т.665 до о.т.668
 по плана на с.о. "Сотира" - гр.Варна,
 ПИ 10135.2508.1031 по КККР
 М 1:1000



Графичната част е неразделена от текстовата част на Заповед No.....

ОБЩИНА ВАРНА
ОДОБРЯВАМ
 ЗАПОВЕД № 1725-6/13.04.2005г.
 ГЛАВЕН АРХИТЕКТ: *[Signature]*
 арх.Виктор Бузев

- УСТРОЙСТВЕНА ЖИЛ. ЗОНА Жм2
- ОБСЛУЖВАЩА УЛИЦА
- ТРОТОАРИ
- УЛИЧНА РЕГУЛАЦИЯ
- ДВОРИЩНА РЕГУЛАЦИЯ
- ОГРАНИЧИТЕЛНА ЗАСТР. ЛИНИЯ
- НОМЕР НА КВАРТАЛ
- НОМЕР НА УПИ
- НОМЕР НА ПИ
- НОМЕР НА КАДАСТРАЛЕН РАЙОН

ПРОЕКТАНТИ

[Signatures and stamps of projectants]

Забележки:
 1. Ситуационните съставки и номера на ПИ са по одобрена кадастрална карта-Заповед No РД-18-92 от 14.10.2008г. на ИД на АГКК и последващи изменения
 2. Отреждането на УПИ от действащия ПУП - ПРЗ е по стар кадастрален план

номер на квартал	номер на урегулиран поземлен имот	поземлен имот с установено предназначение	устройствена зона	етажност височина в метри		градоустройствени параметри			начин на застрояване		площ на УПИ кв.м.
				максимална	пълнота на застрояване	К инт	мин.зел. площ - кв.м.	озеленяване дървесна растителност	свободно - е свързано в два - д свързано - с	площ на ПИ кв.м.	
5	XXXV-1031	за жил.застрояв.	Жм2	≤2/≤71	20	0.60	70				458
5	XXXVI-1031	за жил.застрояв.	Жм2	≤2/≤71	20	0.60	70			2390	458
5	XXXVII-1031	за жил.застрояв.	Жм2	≤2/≤71	20	0.60	70				457
5	XXXVIII-1031	за жил.застрояв.	Жм2	≤2/≤71	20	0.60	70				458

ВЪЗЛОЖИТЕЛИ: Калинка Ст. Дончева, Султанка Ст. Кирякова, Саслана Т. Иванова, Георги Т. Георгиев, Пламен В. Панайотов, Анелия В. Донкова

ПУП - ПРЗ
 за УПИ XXXV-1031, XXXVI-1031, XXXVII-1031, XXXVIII-1031 в кв.5 и ул.регулация от о.т.665 до о.т.668 по плана на с.о. "Сотира" - гр.Варна, ПИ 10135.2508.1031 по КККР

ЧАСТ	ГРАДОУСТРОЙСТВО	лист- 1/1
ФАЗА	ОКОНЧАТЕЛЕН ПРОЕКТ	
ЧЕРТЕЖ	ПЛАН ЗА РЕГУЛАЦИЯ И ЗАСТРОЯВАНЕ	мощаб 1:1000
ПРОЕКТАНТИ	арх. Бл. Тасева - ПЗ инж.Я.Ламбова - ПР	дата февруари 2021г.