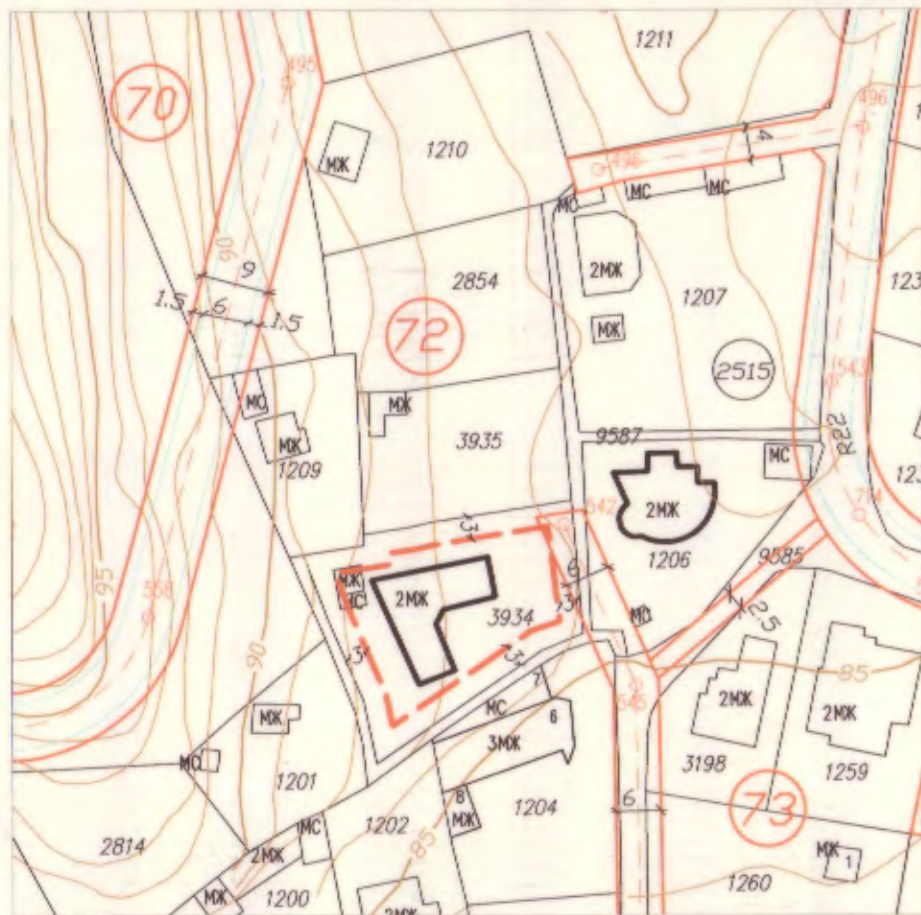


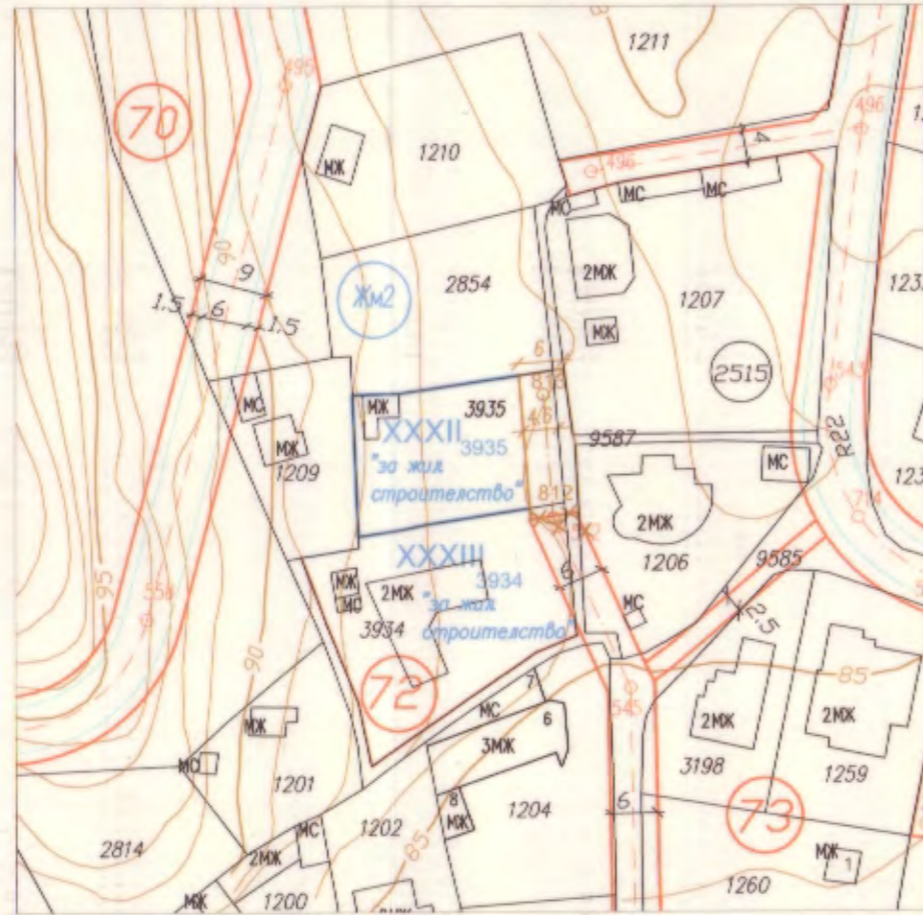
ИЗВАДКА  
от ПУП-ПУР на СО "Ален Мак", гр. Варна,  
одобрен със Решение No 1732-13/ 13-14.10.2009г. на Общ. съвет - Варна  
и Кадастралната карта на район "Приморски", гр. Варна,  
одобрена със Заповед No РД-18-92/14.10.2008г. от ИД на АГКК

М 1:1000



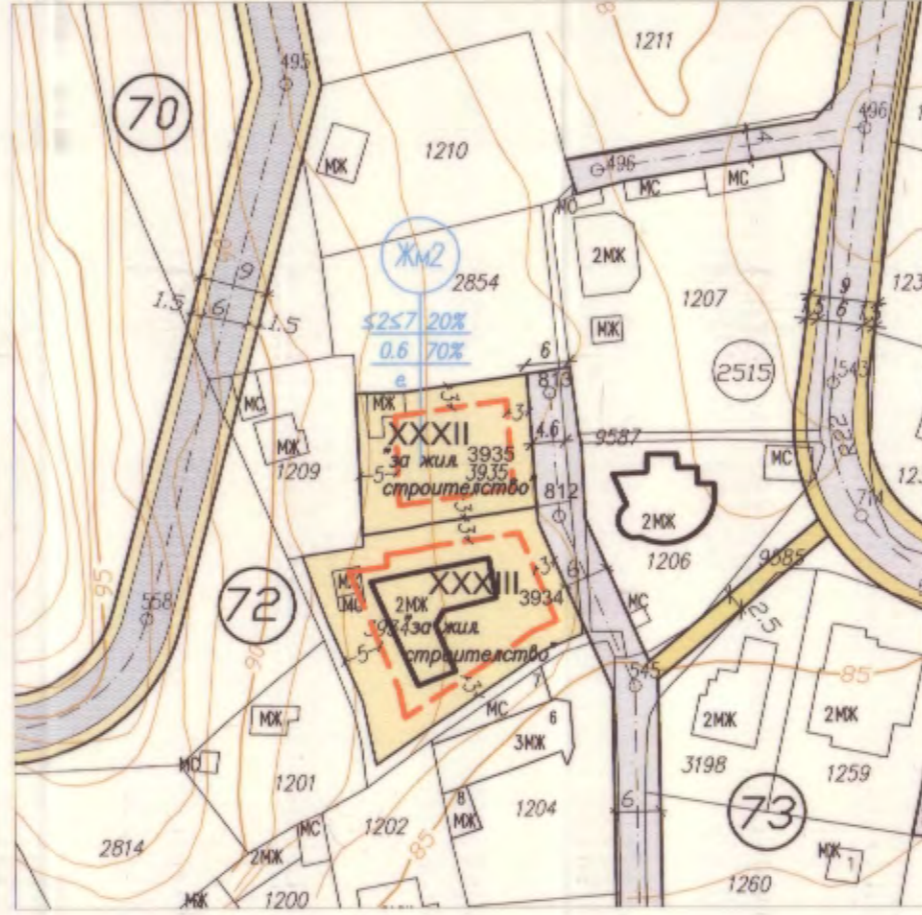
ПЛАН ЗА РЕГУЛАЦИЯ

М 1:1000



ПЛАН ЗА ЗАСТРОЯВАНЕ

М 1:1000



ОБЕКТ: ПОДРОБЕН УСТРОЙСТВЕН ПЛАН /ПУП/ -  
ПЛАН ЗА РЕГУЛАЦИЯ И ЗАСТОЯВАНЕ /ПРЗ/  
на УПИ XXXII-3935 "за жил. строителство" и УПИ XXXIII-3934  
"за жил. строителство", кв. 72 и улична регулация от о.т.812 до о.т.813 по плана на  
СО "Ален Мак", гр. Варна  
/ПИ 10135.2515.3935 и ПИ 10135.2515.3934  
по КККР на р-н "Приморски"/

**ОБЩИНА ВАРНА**  
**ОДОБРЯВАМ**  
ЗАПОВЕД № Г-280/04.10.2021  
ГЛАВЕН АРХИТЕКТ: [Signature]  
арх. Виктор Бузев

ЛЕГЕНДА И СПЕЦИФИКАЦИЯ

- ВИДОВЕ УСТРОЙСТВЕНИ РЕЖИМИ**
- Жилищна устройствена зона с ниско застрояване, с допълнителни специфични изисквания
- УЛИЧНА МРЕЖА**
- Обслужваща улица
  - Пешеходни алеи и тротоари
- ГРАНИЦИ И ЛИНИИ**
- Бордюроулици
  - Уличнорегулационна линия
  - Дворищнорегулационна линия
  - Ограничителна линия на застрояване
- ДРУГИ ОЗНАЧЕНИЯ**
- 72 номер на квартал
  - XXXII номер на УПИ 3935
  - 3935 номер на ПИ
  - 2515 номер на кадастрален район

ВЪЗЛОЖИТЕЛ: Артур Ханс-Дирк Хойзген  
Станимира Георгиева Грабич

- Забележка:
- Основата за ПУП - ПРЗ е по действащата кадастрална карта на гр.Варна, одобрена със Заповед № РД-18-92/14.10.2008г. на ИД на АГКК и действащ Подробен устройствен план-План за улична регулация (ПУП-ПУР) на С.О. "Ален мак" одобрен с Решение № 1732-13-17 от 14.10.2009г. на Общински съвет Варна;
  - За ПИ 3934 има ПУП-ПЗ одобрен със Заповед NoГ-99/01.03.2005 г. на Кмета на р-н "Приморски", гр. Варна
  - ПИ с идентификатор № 10135.2515.3935 и № 10135.2515.3935 се уреждат по чл.16 от ЗУТ. Собствениците отстъпват съответната площ от имота в полза на Община Варна, за изграждане на социална и техническа инфраструктура;

РЕЖИМ НА ЗАСТРОЯВАНЕ

| устройствена зона | номер на квартал | номер на ПИ     | площ на ПИ - кв.м. | номер на УПИ | установено предназначение на УПИ | площ на УПИ - кв.м. | етажност/ височина /м/ |                         | градоустройствени параметри |     |                          | начин на застрояване |                           | площ по чл.16 от ЗУТ |
|-------------------|------------------|-----------------|--------------------|--------------|----------------------------------|---------------------|------------------------|-------------------------|-----------------------------|-----|--------------------------|----------------------|---------------------------|----------------------|
|                   |                  |                 |                    |              |                                  |                     | максимална             | плътност на застрояване | К                           | Инт | минимална озеленена площ | свободно             | склочено                  |                      |
| Жм2               | 72               | 10135.2515.3935 | 487                | XXXII-3935   | "за жил. строителство"           | 406                 | 2ет/ <7м               | 20%                     | 0.6                         | 70% | °                        |                      | 81м <sup>2</sup><br>16.6% |                      |
|                   |                  | 10135.2515.3934 | 761                | XXXIII-3934  | "за жил. строителство"           | 719                 | 2ет/ <7м               | 20%                     | 0.6                         | 70% | °                        |                      | 42м <sup>2</sup><br>5.52% |                      |

БРОЙ ПОЗЕМЛЕНИ ИМОТИ, ВКЛЮЧЕНИ В РАЗРАБОТКАТА - 2 бр.  
ПЛОЩ НА РАЗРАБОТКАТА - 1248 м2.  
ЗОНА ПО ОУП на Община Варна - Жм2 (жилищна устройствена зона с ниско застрояване, с допълнителни специфични изисквания)

ПЕЧАТ НА ПРОЕКТАНТ: **ИНТСКА ПРАВИ СПОСОБНОСТ**  
инж. КРАСИМИРА ХРИСТОВА  
Рег. № 09070

ОБЕКТ: ПОДРОБЕН УСТРОЙСТВЕН ПЛАН /ПУП/ -  
ПЛАН ЗА РЕГУЛАЦИЯ И ЗАСТОЯВАНЕ /ПРЗ/  
на УПИ XXXII-3935 "за жил. строителство" и УПИ XXXIII-3934  
"за жил. строителство", кв. 72 и улична регулация  
от о.т.812 до о.т.813  
по плана на СО "Ален Мак", гр. Варна  
/ПИ 10135.2515.3935 и ПИ 10135.2515.3934  
по КККР на р-н "Приморски"/

ПЕЧАТ НА ПРОЕКТАНТ:  
КАМАРА НА ИНЖЕНЕРИТЕ В ИНВЕСТИЦИОННОТО ПРОЕКТИРАНЕ  
ПЪЛНА ПРОЕКТАНТСКА ОТВЕТСТВЕНОСТ  
Регистрационен № 07401  
инж. ГАЛИН ТОДОРОВ  
МЕТДИЕВ ТОДОРОВ  
Член на проекта: ГТГ  
Част от проекта: по удостоверение за ПУП  
ВАЖНО: ВАЛИДНО УДОСТОВЕРЕНИЕ ЗА ПУП ЗА ТЕКУЩАТА ГОДИНА

ЧЕРТЕЖ: ПЛАН РЕГУЛАЦИЯ И ЗАСТРОЯВАНЕ  
ЕТАП: ОКОНЧАТЕЛЕН ПРОЕКТ  
ФАЗА: ПУП-ПРЗ  
ПРОЕКТАНТИ: арх. Красимира Христова  
инж. Галин Тодоров  
МАЩАБ: 1:1000  
ЛИСТ №: 1/1  
ДАТА: 03.2021г.