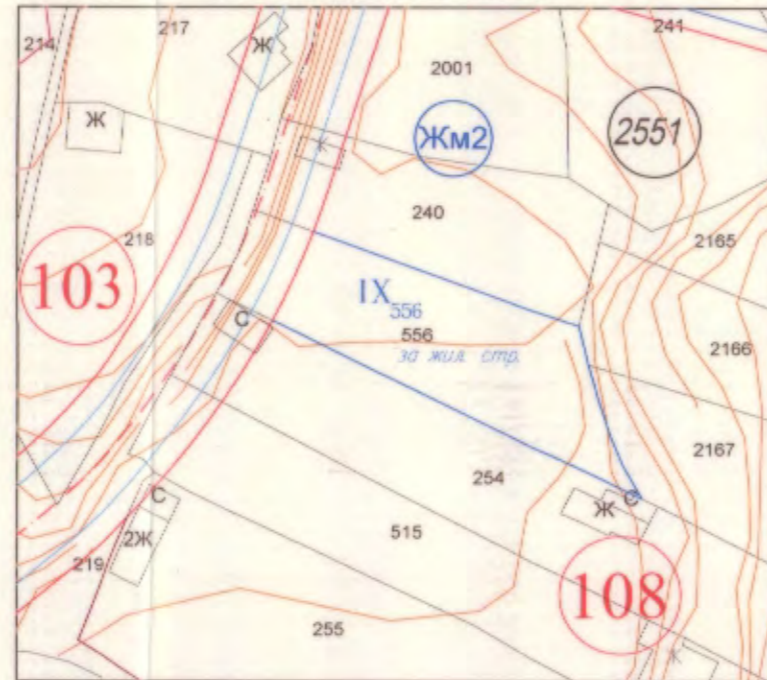
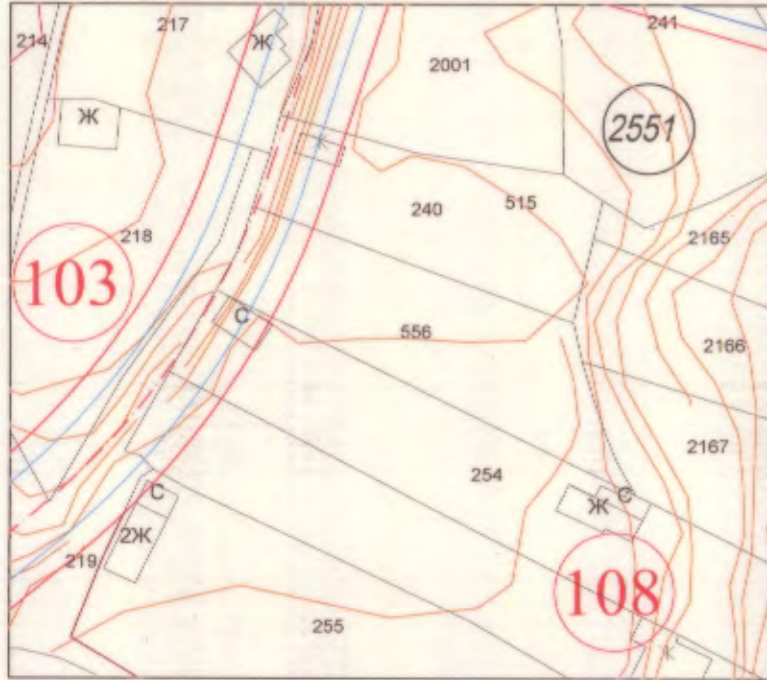


ПУП-ПРЗ на УПИ IX-556, кв.108 по плана на кв. "Изгрев", р-н Приморски, гр.Варна, Община Варна - М 1:1000

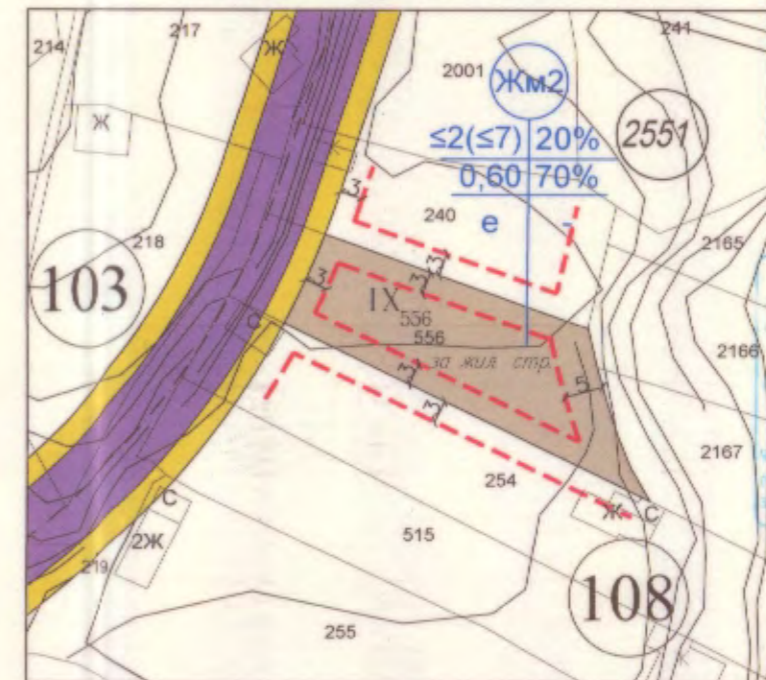


ИЗВАДКА ОТ ПУР НА кв. "ИЗГРЕВ", одобрен с решение №552-6 от Протокол №10 /26.27.07.2012г. на ОС - гр.Варна и ИЗВАДКА ОТ КАДАСТРАЛНА КАРТА НА ГР. ВАРНА, кв. "Изгрев", одобрена със Заповед №РД-18-92/ 14.10.2008г. на И.Д. на АГКК - М 1:1000

ПЛАН ЗА РЕГУЛАЦИЯ - М 1:1000



ПЛАН ЗА ЗАСТРОЯВАНЕ - М 1:1000



**ОБЩИНА ВАРНА**  
**ОДОБРЯВАМ**  
ЗАПОВЕД № Г-266/01.10.2021  
ГЛАВЕН АРХИТЕКТ: [Signature]  
арх. Виктор Бузев

КАМАРА НА ИНЖЕНЕРИТЕ В ИНВЕСТИЦИОННО ПРОЕКТИРАНЕ  
РЕГИСТРАЦИОНЕН № 10275  
ИНЖ. БЯХТИЯР МЮЗЕКЯРОВ  
МИКРОФЕРОВ МЮЗЕКЯРОВ  
Печат: [Signature]  
ВАЗИ С ВАЛДИНО УДОСТОВЕРЕНИЕ ЗА ПЪЛН ЗАТВОР

ПЪЛНА ПРОЕКТИВНО-ТЕХНИЧЕСКА ДОКУМЕНТАЦИЯ  
2021

№ на квартал	№ на поземлен имот / ПИ /	№ на урегулиран поземлен имот / УПИ /	Площ на поземлен имот / ПИ /, м2	Площ на урегулиран поземлен имот / УПИ /, м2	отнета площ за общ. меропр. (%)	Устройствена зона	Предназначение на УПИ	Етажност (Височина)	Градоустройствени параметри			Начин на Застрояване		
									Максимална П застр. (%)	Макс. (К инт.)	Минимална П озел. (%)	Свободно (е)	Свързано в два имота (д)	Свързано (с)
108	10135.2551.556	IX-556	769	667	102 м2 / 13.2 %	Жм2	"жил.стр."	≤2(≤7)	20	0.6	70	е		

**Забележки:**

- ПЛОЩ на ПИ кад.ид. 10135.2551.556: 769м<sup>2</sup>. (по Нотариален Акт и Скица на АГКК)
- ОТНЕТА ПЛОЩ на ПИ кад.ид. 10135.5403.5199: 102 м<sup>2</sup>. (за обществени мероприятия по чл.16, ал.1 от ЗУТ) 13.2%
- РЕДУЦИРАНА ПЛОЩ на УПИ VI-5199, кв.61: 667 м<sup>2</sup>. (при прилагане на ПУП-ПУР на кв. "Изгрев")
- С настоящия план са спазени чл.6, ал.3, чл.7 и чл.9 от Специфични Правила и Нормативи към ОУП на Община Варна.
- В съседните имоти са посочени само илюстративни линии на застрояване, които спомагат за изследване зоната на застрояване в УПИ предмет на разработката.

**ЛЕГЕНДА И СПЕЦИФИКАЦИЯ**

в съответствие с Приложение № 2 към чл. 69 от Наредба № 8 от 14.06.2001г. за обема и съдържанието на устройствените схеми и планове

**I. УСТРОЙСТВЕНИ ЗОНИ И УСТРОЙСТВЕНИ РЕЖИМИ**

**ЖМ2** ЖИЛИЩНА УСТРОЙСТВЕНА ЗОНА с ниско застрояване, с допълнителни специфични изисквания

**II. УЛИЧНА МРЕЖА**

**Събирателна улица V клас**  
**Пешеходни алеи и тротоари**

**III. ВИДОВЕ ЛИНИИ**

Улични регулационни линии  
Вътрешни регулационни линии  
Бордюрни линии

Ограничителни линии на застрояване  
Теренни хоризонтали

**IV. ТРАСИРОВЪЧНИ И ОРАЗМЕРИТЕЛНИ ЕЛЕМЕНТИ**

Осови линии на улици  
Осови точки

**V. ИДЕНТИФИКАЦИЯ, НОМЕРИРАНЕ И ОБОЗНАЧАВАНЕ НА ОТРЕЖДАНЕ**

**108** Номер на квартал  
**IX 556** Номер на урегулиран поземлен имот

**ЖМ2** Обозначаване на устройствена зона върху регулационен план

**За жил. стр.** Обозначаване на отреждане

**2551** Номер на кадастрален район

**556** Номер на поземлен имот

Графичната част е неразделна от Заповед №.....

ПУП-ПРЗ на УПИ IX-556, кв.108 по плана на кв. "Изгрев", р-н Приморски, гр.Варна, община Варна			
ВЪЗЛОЖИТЕЛ:	БЛАГОЙ ИЛИЕВ ГЕОРГИЕВ ХРИСТИНА ИВАНОВА ГЕОРГИЕВА		[Signature]
ЧАСТ:	Архитектура / Градоустройство	МАЩАБ:	М 1:1000
ПРОЕКТАНТИ:	Част: архитектура	арх. В.Димитрова	[Signature]
	Част: градоустройство	инж. Бяхтияр Мюзекяров	[Signature]
ФАЗА:	ПУП - Окончателен проект	Лист №1/1	03. 2021г.