



ПУП-ПРЗ за УПИ XXI-1354-за жил. функции, кв.88 по ПУП-ПУР на СО"Манастирски рид, Бялата чешма и Дъбравата" на гр.Варна
(ПИ с идентификатор 10135.2517.1354 по КККР на гр.Варна) М 1:1000

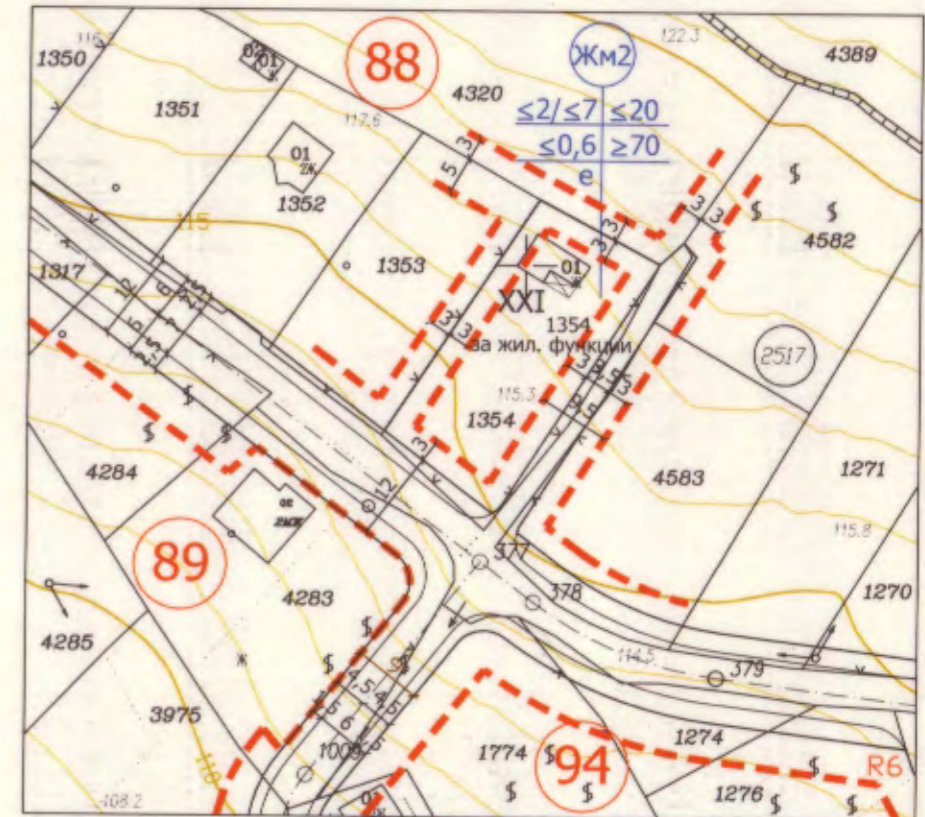
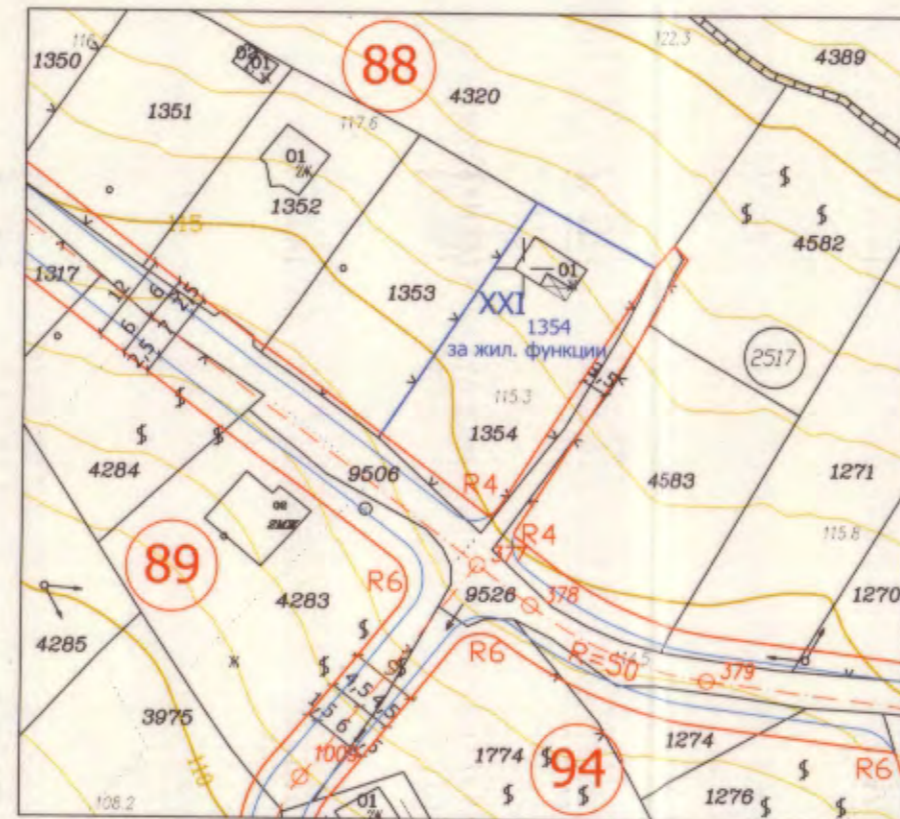
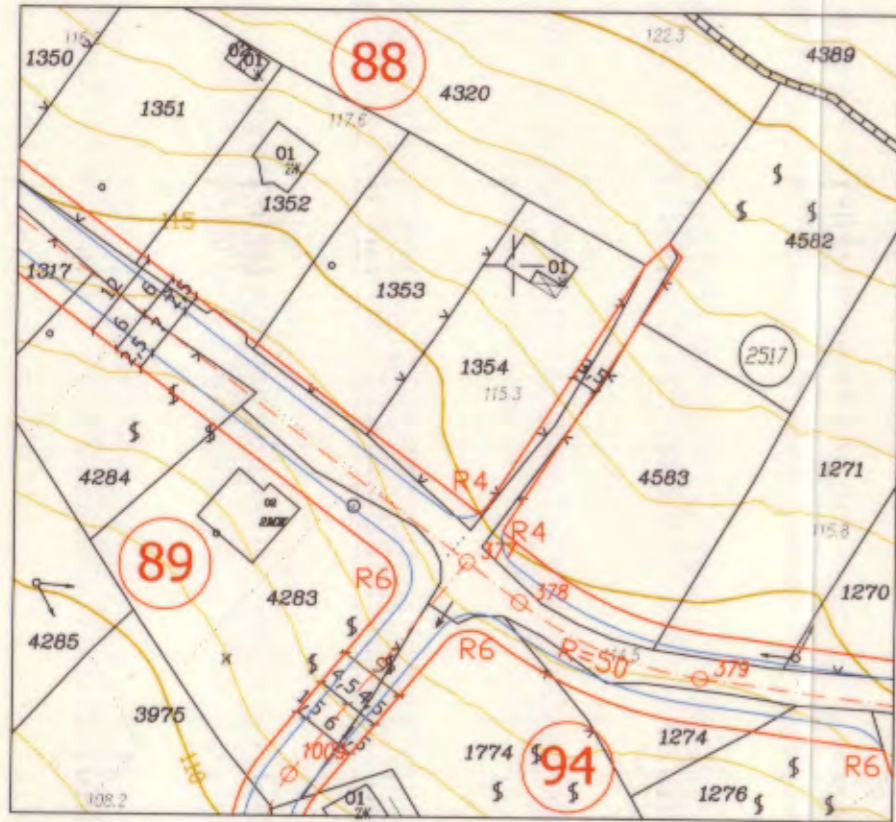
ОБЩИНА ВАРНА
ОДОБРЯВАМ

ЗАПОВЕД № 7-264/01.10.2021
СЛАВЕН АРХИТЕКТ:.....
Виктор Бузев

ИЗВАДКА ОТ ДЕЙСТВАЩ ПЛАН
ПУП-ПУР на СО "Манастирски рид, Бялата чешма и Дъбравата", одобрен с Решение № 799-5 от 19.12.2012 г. на ОбС-Варна и кадастрална карта, одобрена със Заповед РД-18-92/14.10.2008 г. на ИД на АГКК М 1:1000

ПЛАН ЗА РЕГУЛАЦИЯ
за УПИ XXI-1354-за жил. функции, кв.88 по ПУП-ПУР на СО"Манастирски рид, Бялата чешма и Дъбравата" на гр.Варна М 1:1000

ПЛАН ЗА РЕГУЛАЦИЯ И ЗАСТРОЯВАНЕ
за УПИ XXI-1354-за жил. функции, кв.88 по ПУП-ПУР на СО"Манастирски рид, Бялата чешма и Дъбравата" на гр.Варна М 1:1000



- Забележки:**
- Площта на ПИ 1354 е 755 кв.м., отнети 64 кв.м. площ за улици, а площта на УПИ XXI-1354-за жил. функции е 691 кв.м.
 - В съседните имоти са посочени само илюстративни линии на застрояване, които спомагат за изследване зоната на застрояване в имота предмет на разработката.
 - Графичната част е неделима от текстовата част на Заповед №

Таблица по чл. 16, ал.1 от ЗУТ

номер на квартал	номер на УПИ	площ на ПИ (кв.м.)	придавана част по регулация (кв.м.)	отнем. площ за общ. мероприятия (кв.м.)	отнем. площ за общ. мероприятия (в %)	площ на УПИ по ПРЗ (кв.м.)
88	XXI-1354-за жил. функции	755	0	64	8.48	691

- Легенда:**
- Улични регулационни линии
 - Вътрешни регулационни линии
 - Осови линии на улици
 - Осови точки
 - Ограничителни линии на застрояване
 - Задължителни линии на застрояване
 - XXI 1354 Номер на УПИ
 - 2517 Номер на кадастрален район
 - 1354 Номер на ПИ
 - 88 Номер на квартал
 - Жм2 Устройствена зона

кв. №	номер на УПИ	устр. зона	ПИ с устан. предназн.	етажност височина	Плътност	Кинт.	Озеленяване	Начин на застрояване
88	XXI-1354	Жм2	за жил. функции	$\le 2/\le 7$	$\le 20\%$	$\le 0,60$	$\ge 70\%$	е
НОРМАТИВ		Жм2	за жил. функции	$\le 2/\le 7$	$\le 20\%$	$\le 0,60$	$\ge 70\%$	е

КАМАРА НА ИНЖЕНЕРИТЕ В ИНВЕСТИЦИОННОТО ПРЕДИПРОЕКТИРАНЕ
ПЪЛНА ПРОЕКТАНСКА ПРАВОСПОСОБНОСТ
Регистрационен № 16235
инж. ИВАЙЛО ИВАНОВ СЪБЕВ
Подпис

ПОДРАБЕН УСТРОЙСТВЕН ПЛАН - ПРЗ за УПИ XXI-1354-за жил. функции, кв.88 по ПУП-ПУР на СО "Манастирски рид, Бялата чешма и Дъбравата", гр.Варна М 1:1000

Възложители:	Светлана Миткова Бойчева
Част:	Градоустройство
Фаза:	Окончателен проект
План за застрояване:	арх.Пламен Аврониев
План за регулация:	инж.Ивайло Събев
Дата на проектиране:	август 2021г.