

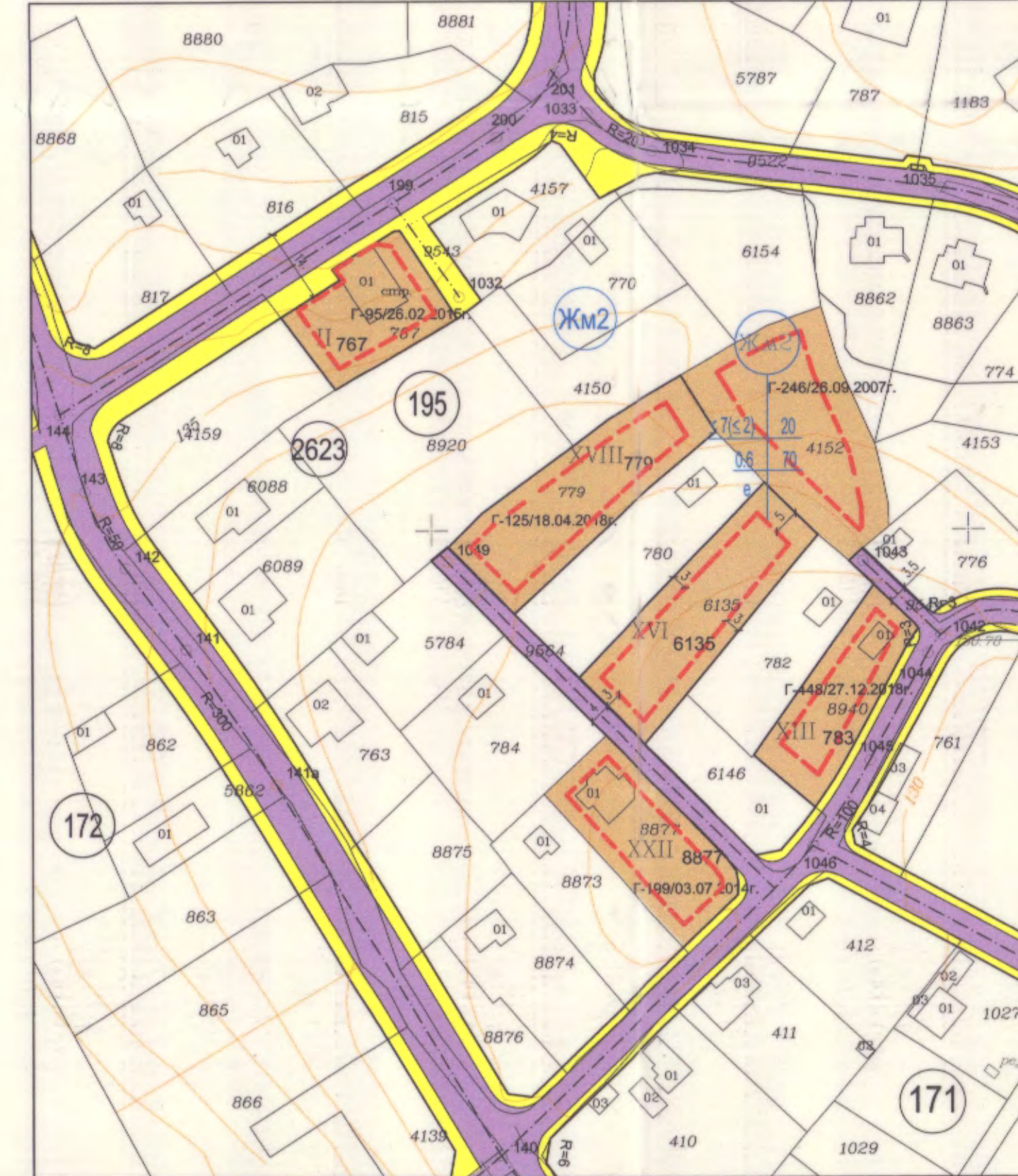
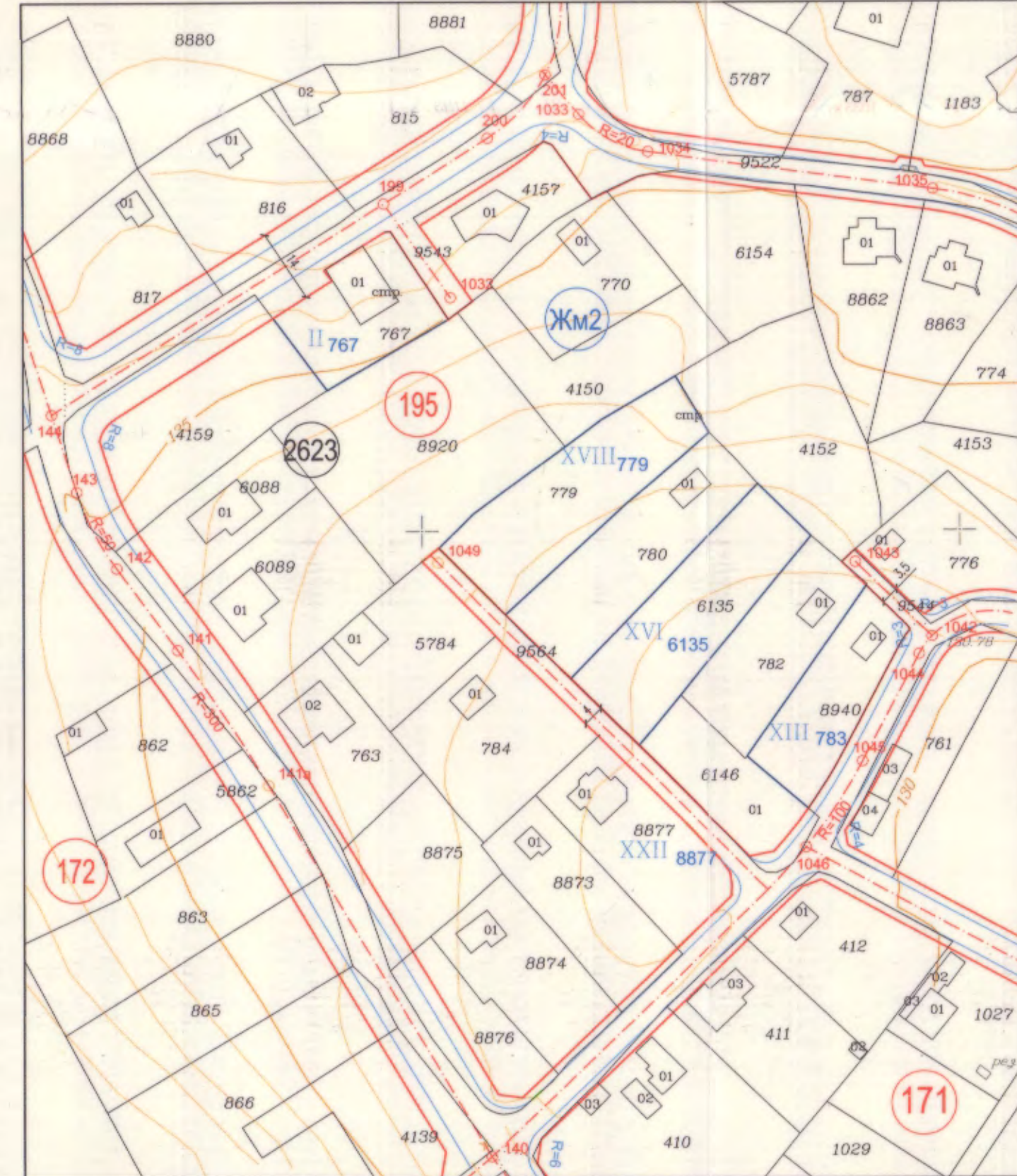
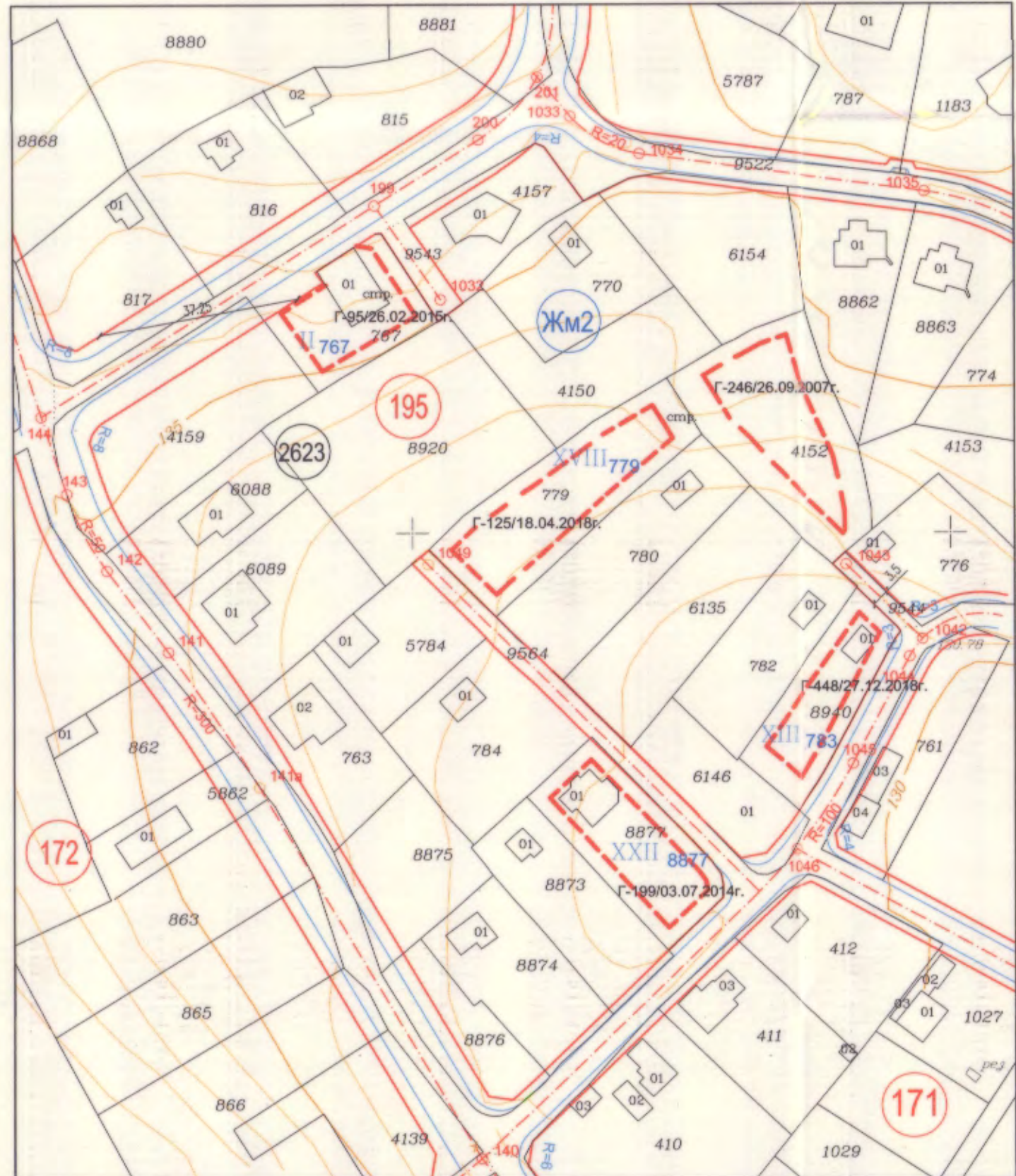
ПОДРОБЕН УСТРОЙСТВЕН ПЛАН
ПЛАН ЗА РЕГУЛАЦИЯ И ЗАСТРОЯВАНЕ
за УПИ XVI-6135, кв.195,
ПИ с идентификатор 10135.2623.6135
С.О. "ГОРНА ТРАКА", район "ПРИМОРСКИ"
Община ВАРНА
М 1:1000

Извадка от действащия ПУР на с.о. "Ваялар", с.о. "Траката" и с.о. "Горна Трака", одобрен с решение №551-6 по протокол № 10/26.27.07.2012г. на Общински съвет Варна и кадастрална карта, одобрена със зап.№РД-18-92/14.10.2008г.
ПУП ПЗ за ПИ 10135.2623.4152, кв.195, Заповед Г-246/26.09.2007г.
ПУП ПРЗ за УПИ XXII-8877, кв.195, Заповед Г-199/03.07.2014г.
ПУП ПРЗ за УПИ II-767, кв.195, Заповед Г-95/26.02.2015г.
ПУП ПРЗ за УПИ XVIII-779, кв.195, Заповед Г-125/18.04.2018г.
ПУП ПРЗ за УПИ XIII-783, кв.195, Заповед Г-448/27.12.2018г.



План за регулация за УПИ XVI-6135, кв.195, с.о. "Горна Трака"

План за застрояване за УПИ XVI-6135, кв.195, с.о. "Горна Трака"



ОБЩИНА ВАРНА
ОДОБРЯВАМ
ЗАПОВЕД № Г-262/10.06.2022г.
ГЛАВЕН АРХИТЕКТ: *[Signature]*
арх. Виктор Бузев



обект:	ПОДРОБЕН УСТРОЙСТВЕН ПЛАН ПЛАН ЗА РЕГУЛАЦИЯ И ЗАСТРОЯВАНЕ за УПИ XVI-6135, кв.195, ПИ с идентификатор 10135.2623.6135 С.О. "ГОРНА ТРАКА", район "ПРИМОРСКИ" Община ВАРНА		
ЧАСТ: ГРАДОУСТР.	ФАЗА: ПУП ПРЗ	М 1:1000	юни 2021 г.
проектант част арх.:	арх. Р. Стойкова		
проектант част геод.:	инж. В. Иванова		
възложител:	А. Пенева		

ЛЕГЕНДА

2623	номер на масив	обслужваща улица VI клас
195	номер на квартал	устройствена жилищна зона с преобладаващо застрояване с малка височина, плътност и интензивност
XVI-6135	номер на УПИ	пешеходни алеи и тротоари
6135	номер на ПИ	
— — —	линия на застрояване	

устройствена зона	ЖМ2
квартал №	195
номер на поземелен имот	6135
номер на урегулирания поземелен имот	XVI-6135
макс. височина м. (етажност)	≤7(≤2)
плътност на застрояване	20 %
интенз. на застрояване Кинт	0.6
минимална озеленена дворна площ	70 %
Мин. дърв. раст.	-
Начин на застрояване	е
урегулиран поземелен имот с установено предназначение	жил.сгр.
площ на поземелен имот (кв.м.)	803м2
площ на урегулиран поземелен имот м2	803м2
отметане за техническа инфраструктура	-