

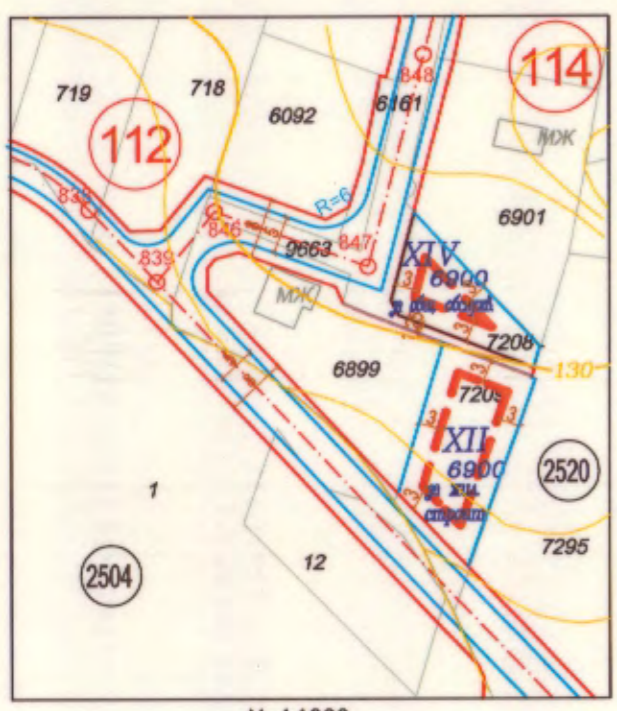
ПУП-ПРЗ за УПИ XI - 6899 кв.114 по плана на с.о. "Траката", район "Приморски" общ. Варна (ПИ 10135.2520.6899 по КККР на гр.Варна)

ИЗВАДКА ОТ ДЕЙСТВАЩ ПЛАН

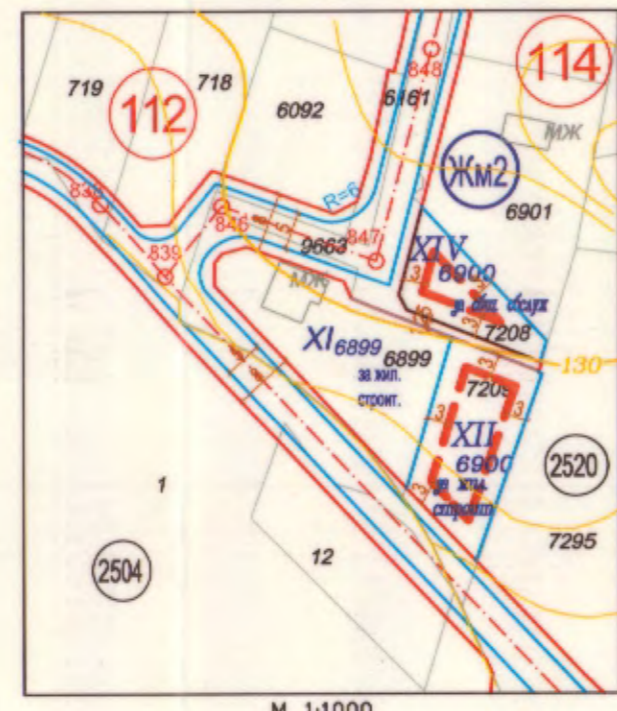
ПУП-ПРЗ на с.о. "Траката", одобрен с решение №551-6 от протокол 10 от 26 и 27.07.2012г. на Общински съвет- Варна, и кадастрална карта, одобрена със Заповед N РД-18-92/14.10.2008г. на ИД на АГКК

ПЛАН ЗА РЕГУЛАЦИЯ

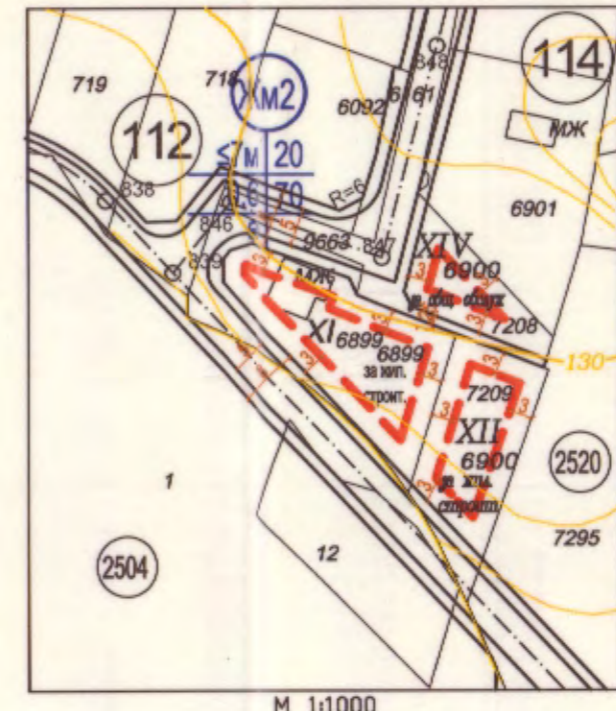
ПЛАН ЗА ЗАСТРОЯВАНЕ



M 1:1000



M 1:1000



M 1:1000

ОБЩИНА ВАРНА
ОДОБРЯВАМ
 ЗАПОВЕД № РД-18-92/14.10.2008г.
 ГЛАВЕН АРХИТЕКТ
 арх. Виктор Бузев

КАМАРА НА ИНЖЕНЕРИТЕ В ИНВЕСТИЦИОННОТО ПРОЕКТИРАНЕ
ПЪЛНА ПРОЕКТАНТСКА ПРАВОСПОСОБНОСТ
 Регистрационен № 16238
 Секция: ПП
 Части на проекта: по удостоверение за ПП
 иж. ЛИДИЯ ВАЛЕНТИНОВА КОЛЕВА
 Подпис: [Signature]
 ВАЖИ С ВАЛИДНО УДОСТОВЕРЕНИЕ ЗА ПП ЗА ТЕКУЩАТА ГОДИНА

ПЪЛНА ПРОЕКТАНТСКА ПРАВОСПОСОБНОСТ
 арх. СВЕТОСЛАВ ЛУКАНОВ
 Рег. №: 05015
 Подпис: [Signature]

Таблица по чл. 17, ал. 1 от ЗУТ

технически показатели									
кв. No	УПИ No	устройствена Зона	площ УПИ м ²	позелмен имот с предназначение	етажност м	макс. пътн. на застр. в%	макс. Кинг	мин. озел. в%	начин на застрояване
114	XI-6899	Жм2	435	за жилищно строителство	≤2етrs7m	20	0.6	70	е

номер на кбртал	номер на УПИ	номер на ПИ	площ на ПИ	придаваема част по регулация (кв.м.)	отнетна площ за общ. мероприятия (кв.м.)	отнетна площ за общ. мероприятия (в %)	площ на УПИ по ПРЗ (кв.м.)
114	XI- 6899	10135.2520.6899	600m ²	-	165m ²	27.5%	435m ²

ПОДРОБЕН УСТРОЙСТВЕН ПЛАН (ПУП) - ПЛАН ЗА РЕГУЛАЦИЯ И ЗАСТРОЯВАНЕ за УПИ XI - 6899 кв.114 по плана на с.о. "Траката", район "Приморски" общ. Варна (ПИ 10135.2520.6899 по КККР на гр.Варна)			
Обект	ВИОЛЕТА ВЪЛОВА МАНОВА		
Инвеститор	ВИОЛЕТА ВЪЛОВА МАНОВА		
Фаза	Градоустройство	Подпис	M 1:1000
Проектанти	арх. Св. Луканов инж. Л. Колева	[Signature]	Лист 1/1 АПРИЛ 2021г.