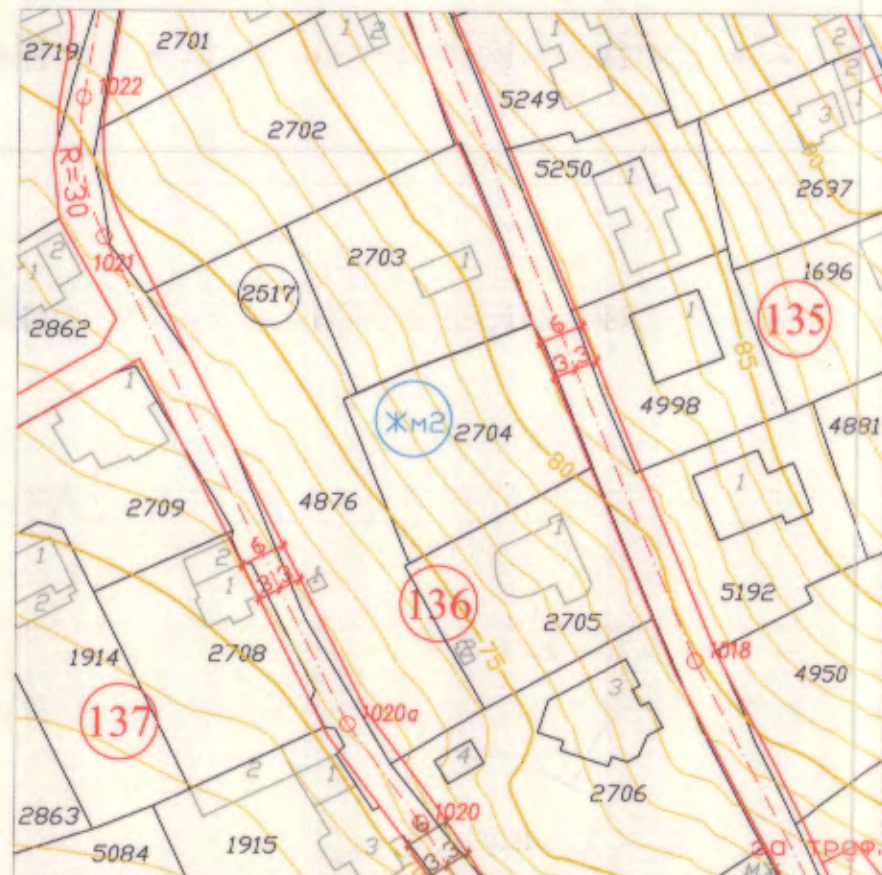


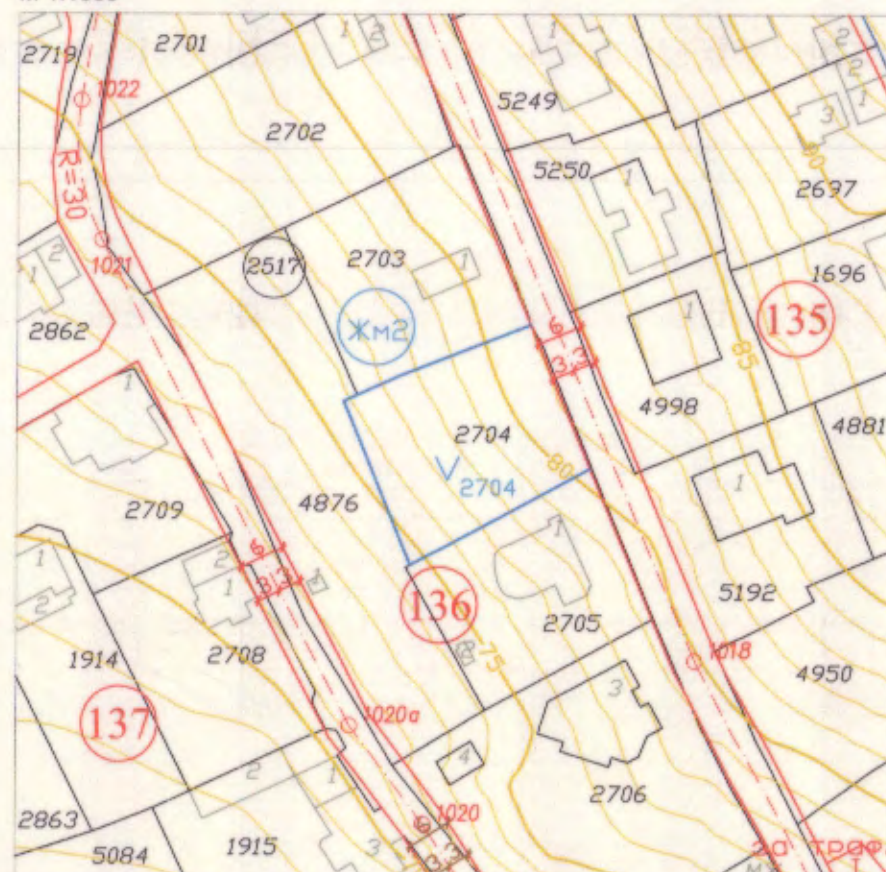


**ПОДРОБЕН УСТРОЙСТВЕН ПЛАН (ПУП) - ПЛАН ЗА РЕГУЛАЦИЯ И ЗАСТРОЯВАНЕ (ПРЗ)** за УПИ V-2704, кв.136 по плана на С.О. "Манастирски рид, Бялата чешма и Дъбравата", гр.Варна, общ. Варна, с идентификатор № 10135.2517.2704 по КК на гр. Варна

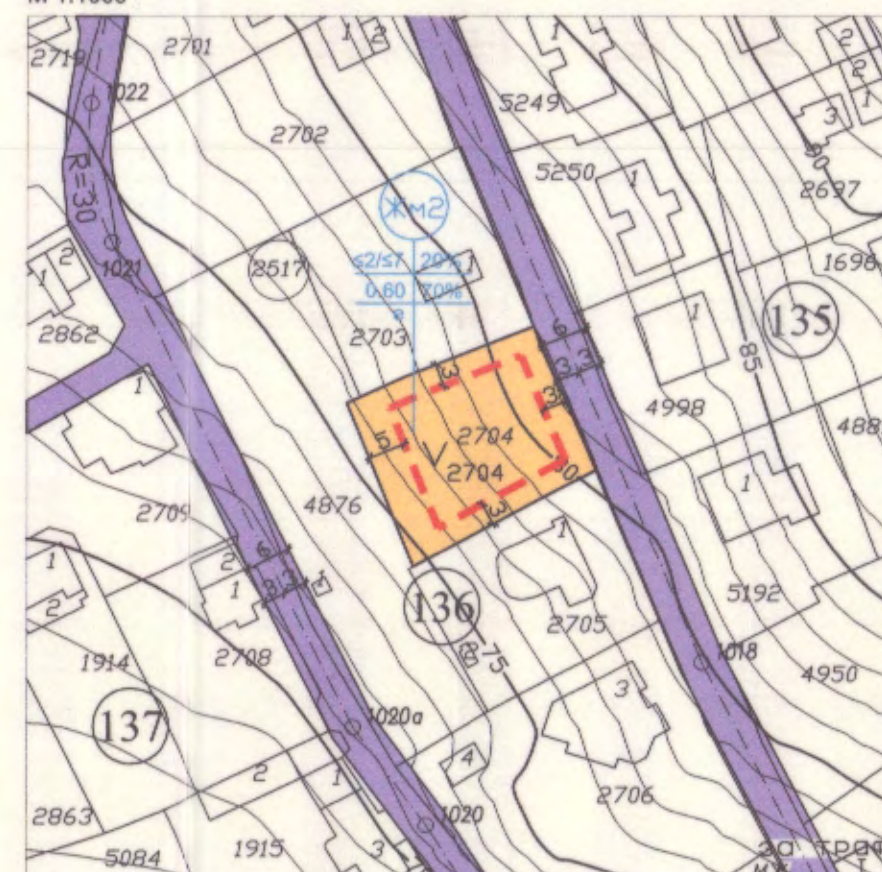
ИЗВАДКА ОТ ДЕЙСТВАЩ ПЛАН ПУП-ПУР на СО "Манастирски рид, Бялата чешма и Дъбравата", гр. Варна, одобрен с Решение №799-5 от Протокол 14/19.12.2012 г. на ОБС-Варна и КАДАСТРАЛНА КАРТА, одобрена със Заповед № РД-18-92/14.10.2008 г. на ИД на АГКК М 1:1000



ПЛАН ЗА РЕГУЛАЦИЯ:  
М 1:1000



ПЛАН ЗА ЗАСТРОЯВАНЕ:  
М 1:1000



**ОБЩИНА ВАРНА**  
**ОДОБРЯВАМ**  
ЗАПОВЕД № Г-254/15.09.2021г.  
ЗАМЕСТНИК-КМЕТ: *[Signature]*  
**ПЕЙЧО ПЕЙЧЕВ**

ПЕЧАТ НА ПРОЕКТАНТ: *[Stamp]*

ПЕЧАТ НА ПРОЕКТАНТ: *[Stamp]*

**РЕЖИМ НА ЗАСТРОЯВАНЕ**

номер на квартал	номер на ПИ	номер на УПИ	площ на ПИ - кв.м.	площ на УПИ - кв.м.	устройствена зона	поземни имоти с установено предназначение	етажност вис.в метри		градоустройствени параметри			начин на застрояване	
							максимална	пълнота на застрояване	К инт	минимална озеленена площ	свободно	сключено в два съседни имота	
136	10135.2517.2704	V-2704	600	594	Жм2	за жилищно стр.	≤2ет./≤7м.	20%	0.6	70%	е		
НОРМАТИВ:							жилищна устройствена зона с ниско застрояване, с допълнителни специфични изисквания	≤2ет./≤7м.	20%	0.6	70%	е	

**ЛЕГЕНДА И СПЕЦИФИКАЦИЯ**

ЖИЛИЩНА УСТРОЙСТВЕНА ЗОНА с ниско застрояване, с допълнителни специфични изисквания	УЛИЦИ V КЛАС
<b>ГРАНИЦИ И ЛИНИИ</b>	<b>ДРУГИ ОЗНАЧЕНИЯ</b>
РЕГУЛАЦИОННА ЛИНИЯ	136 номер на квартал
ОГРАНИЧИТЕЛНА ЛИНИЯ НА ЗАСТРОЯВАНЕ	2704 номер на УПИ
	2704 номер на ПИ
	2517 номер на кадастрален район

ТАБЛИЦА ПО чл.16, ал.1 от ЗУТ

кв. №	номер на имот	площ. (кв.м.)	отнета площ по регулация (кв.м.)	отстъпени площи в полза на Общината по чл.16 от ЗУТ (кв.м./%)	площ на УПИ (кв.м.)
136	2704	600	6	6 / 1%	594

Забележка: ПИ с идентификатор № 10135.2517.2704 се урегулира по чл.16, ал.1 от ЗУТ. Собствениците отстъпват съответната площ от имота в полза на Община Варна, за изграждане на социална и техническа инфраструктура.

*[Handwritten signatures and notes in blue ink]*

Възложител:	Я. Ковачев	
Чертеж:	ПУП - ПРЗ	
Част:	АРХ. / ГРАДОУСТРОЙСТВО	
Етап:	Проект за ПУП	
Проектанти:	инж. Р. Златев	
	арх. М. Дойчинов	
Мащаб:	Дата:	Лист № :
	1:1000	март 2021г.