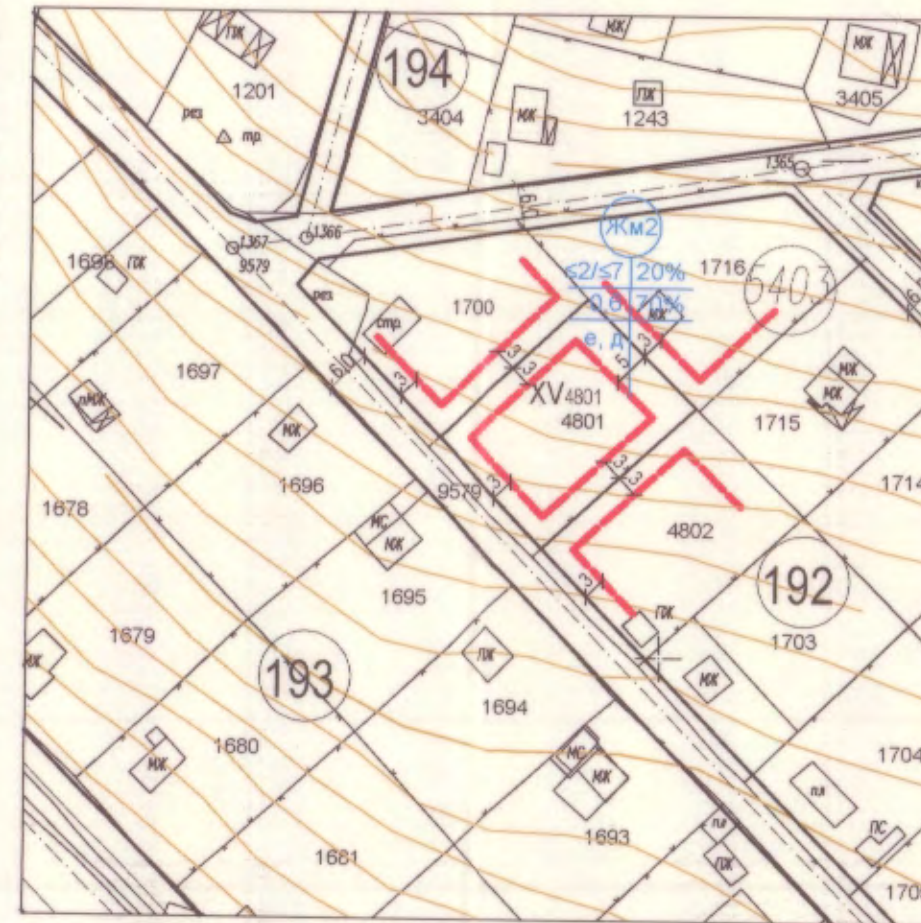
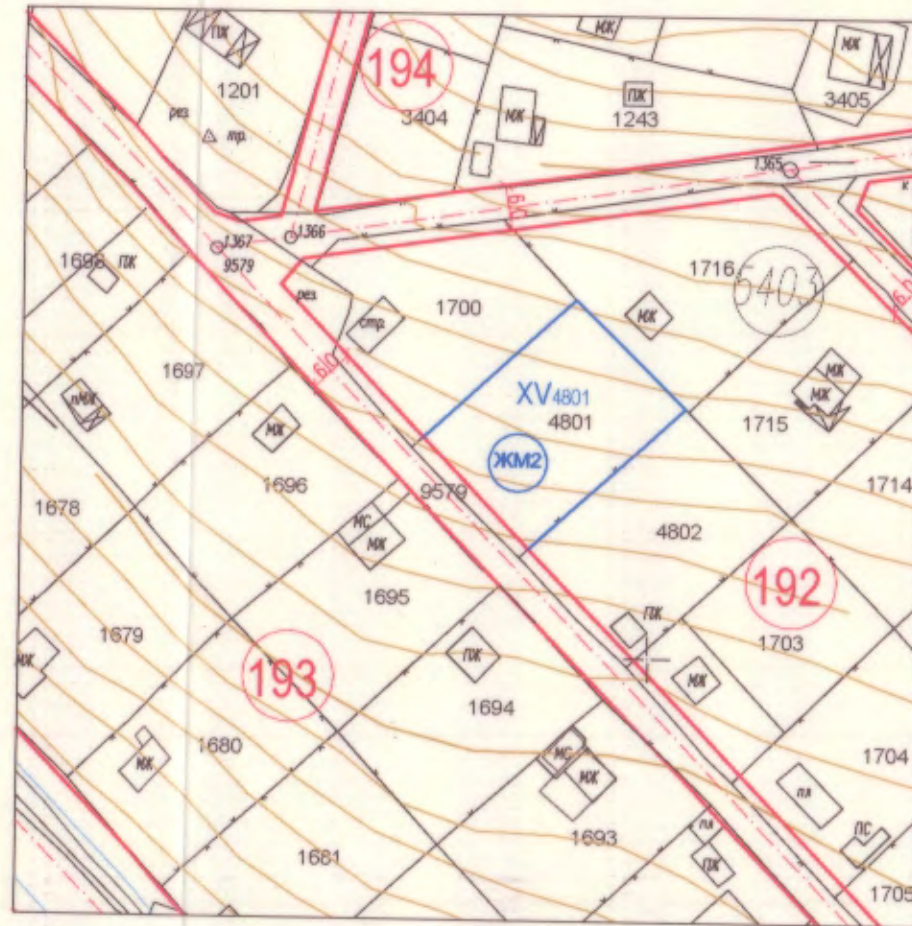
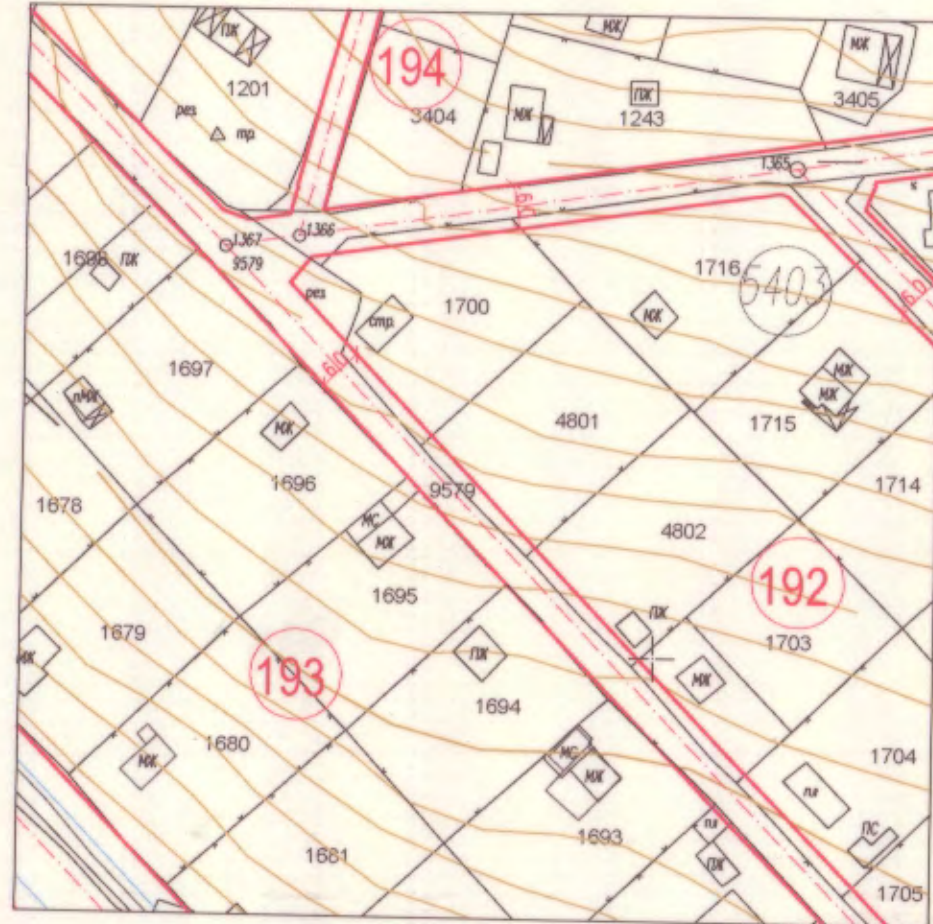


Извадка от ПУР на СО "Боровец - юг" одобрен с решение N 2134-8 от протокол N 21/24.03.2010 г. на Общински съвет Варна и действаща кадастрална карта одобрена със заповед РД - 18-73/23.06.2008 г. на ИД на АГКК-София М 1: 1000

План за регулация
М 1:1000

План за застрояване
М 1:1000



БРОЙ ПОЗЕМЛЕНИ ИМОТИ, ВКЛЮЧЕНИ В РАЗРАБОТКАТА - 1 бр.
ПЛОЩ НА РАЗРАБОТКАТА - 593 м2

ЗОНА ПО ОДОБРЕН ОУП на Община Варна - ЖМ2 (Жилищна устройствена зона с ниско застрояване с допълнителни специфични изисквания; Устройствова зона с преобладаващо застрояване с височина до 7м.)

ГРАФИЧНАТА ЧАСТ Е НЕРАЗДЕЛНА ЧАСТ ОТ ТЕКСТОВАТА ЧАСТ НА ЗАПОВЕД

ГРАНИЦИ И ЛИНИИ

--- ОГРАНИЧИТЕЛНА ЛИНИЯ НА ЗАСТРОЯВАНЕ

ДРУГИ ОЗНАЧЕНИЯ

192 НОМЕР НА КВАРТАЛ

5403 НОМЕР НА КАД. РАЙОН

XV4801 НОМЕР НА УПИ

4801 НОМЕР НА ПИ



РЕЖИМИ НА ЗАСТРОЯВАНЕ

номер на квартал	номер на УПИ	номер на ПИ	площ на ПИ - кв.м.	площ на УПИ - кв.м.	устройствена зона	поземлен имот с предназначение	етажност вис.в метри		градоустройствени параметри		начин на застрояване		отплетта площ в % на Община Варна в кв.м	отплетта площ в % на Община Варна в кв.м	отплетта площ в % на Община Варна в кв.м	
							максимална	минимална	плътност на застрояване	К инт	минимална озеленена площ	свободно				свързано
193	XV-4801	10135.5403.4801	593	554	ЖМ2	жилищно строителство	<2ет.>7м	<2ет.>7м	20%	0.6	70%	•	—	40	6.74%	0
НОРМАТИВ ЗА ЗОНА "ЖМ2":							<2ет.>7м	<2ет.>7м	20%	0.6	70%	•	•			

ПУП - план за регулация и застрояване за УПИ XV - 4801 " за жилищно строителство", кв. 192 по плана на С.О. "Боровец-юг", гр. Варна ПИ 10135.5403.4801 по КК

ОБЩИНА ВАРНА
ОДОБРЯВАМ
ЗАПОВЕД № 1235/09.07.2020 г.
ЗАМЕСТИК-КМЕТ: ПЕЙЧО ПЕЙЧЕВ

ВЪЗЛОЖИТЕЛИ:

КРАСИМИР РАДОСЛАВОВ ЯНЧЕВ
ТАТЯНА АНАТОЛИЕВНА ЯНЧЕВА

ОБЕКТ:

ПУП - план за регулация и застрояване за УПИ XV - 4801 " за жилищно стр-во", кв. 192 по плана на С.О. "Боровец-юг", гр. Варна /ПИ 10135.5403.4801 по КК на града/

ЧАСТ:

УСТРОЙСТВЕН ПРОЕКТ/ГРАДОУСТРОЙСТВО

фаза: Окончателен проект

ПРОЕКТАНТИ:

арх. Недялка Ламбева
арх. Искрен Митев

РЕГУЛАЦИЯ:

арх. Недялка Ламбева

ЗАСТРОЯВАНЕ:

арх. Искрен Митев

МАЩАБ:

1:1000

ЛИСТ №:

1/1

ДАТА:

07.2020 г.