

ПОДРОБЕН УСТРОЙСТВЕН ПЛАН - ПЛАН ЗА РЕГУЛАЦИЯ И ЗАСТРОЯВАНЕ
 на УПИ XIV₁₃₁₃ в кв. 75 по плана на СО "Боровец-юг", гр. Варна
 /ПИ 10135.5403.1313/

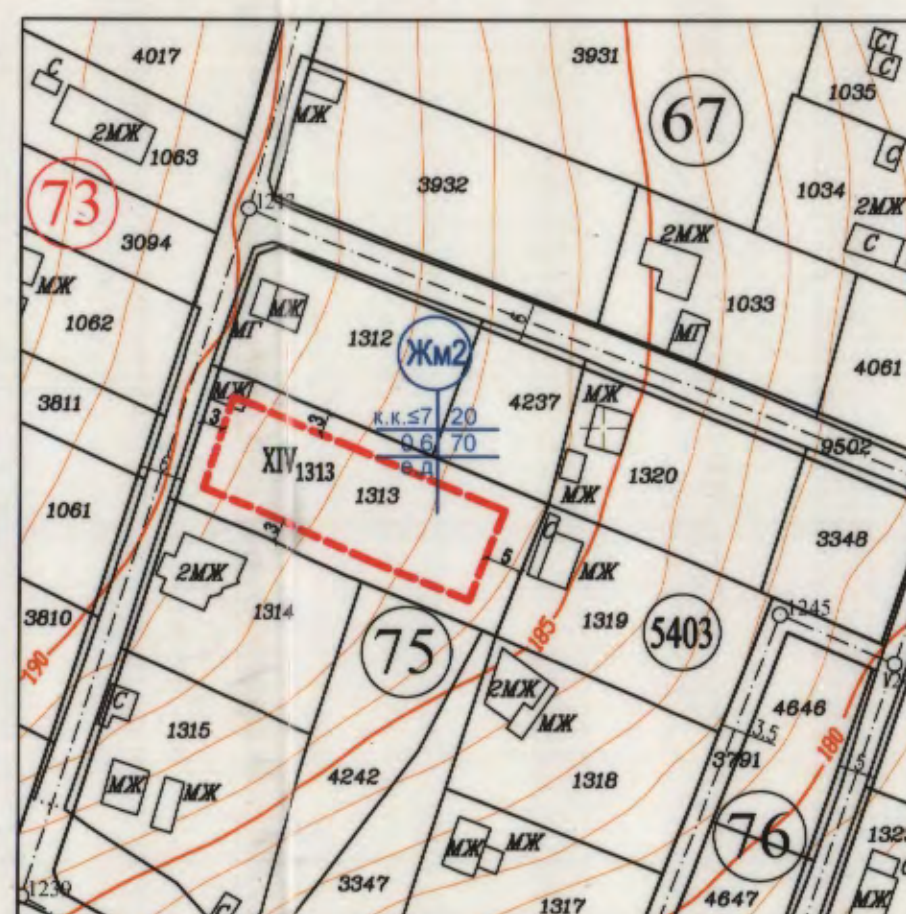
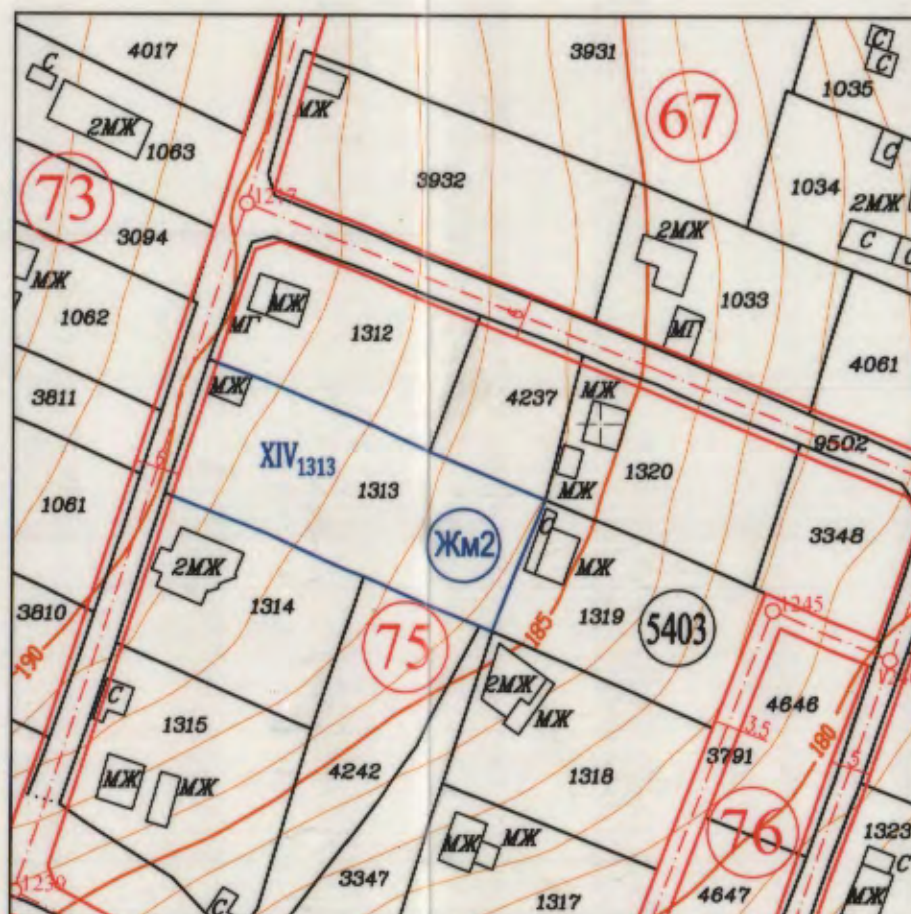
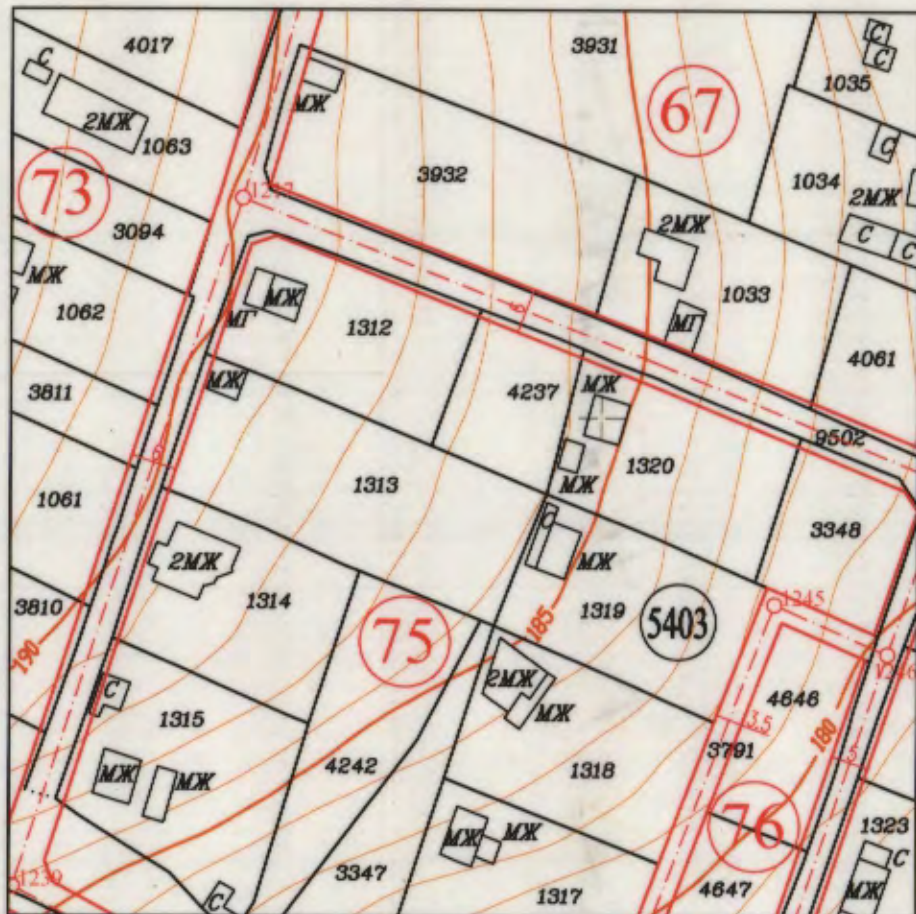
М 1:1000

ОБЩИНА ВАРНА
ОДОБРЯВАМ
 ЗАПОВЕД № 786/06.03.2020г.
 ЗАМЕСТНИК-КМЕТ: *[Signature]*
ПЕЙЧО ПЕЙЧЕВ

ИЗВАДКА ОТ ПУП-ПУР
 на СО "Боровец-юг", гр. Варна, одобрен с Решение №
 2134-8 по Протокол № 21/24.03.2010г. на ОС Варна

ПОДРОБЕН УСТРОЙСТВЕН ПЛАН /ПУП/
 ПЛАН ЗА РЕГУЛАЦИЯ /ПР/

ПОДРОБЕН УСТРОЙСТВЕН ПЛАН /ПУП/
 ПЛАН ЗА ЗАСТРОЯВАНЕ /ПЗ/



Забележка:

Кадастралната карта за ПИ 10135.5403.1313 е одобрена със Заповед № РД-18-73/23.06.2008г. на ИД на АГКК - София, изменена със Заповед № КД-14-03-3032/17.11.2011г. на Началника на СГКК-Варна.

Кадастрален район	Номер на поземлен имот	Площ на имота - м ²	Номер на квартал по регулационния план	Номер на урегулирания поземлен имот	Площ на урегулирания поземлен имот - м ²	Отстъпени части за обекти на публ. собственост - м ²	Отстъпени части за обекти на публ. собственост - %	Устройствена зона
5403	1313	905	75	XIV ₁₃₁₃	884	21	2.3	ЖМ2

Забележки:

1. Планът за регулация е изработен при условията на чл. 16, ал. 1 от ЗУТ.
2. Графичната част на проекта е неразделна от текстовата част на Заповед №.....

Показатели	Номер на квартал по регулационния план	Номер на урегулирания поземлен имот	Площ на урегулирания поземлен имот - м ²	Устройствена зона	Предназначение на поземления имот	Етажност (височина в м)		Градоустройствени параметри			Начин на застрояване		Забележка
						Максимална	Пълнота на застрояване (%)	К инт	Минимална озеленена площ (%)	Свободно - е	Свързано в два съседни имота - д	Свързано - с	
за имота	75	XIV ₁₃₁₃	884	ЖМ2	за жил. стр.	к.к. ≤7 м.	20	0.6	70	е			
съгл. ОУП				ЖМ2	за жил. стр.	к.к. ≤7 м.	20	0.6	70	е	д		

ОБЕКТ:	ПОДРОБЕН УСТРОЙСТВЕН ПЛАН - ПЛАН ЗА РЕГУЛАЦИЯ И ЗАСТРОЯВАНЕ на УПИ XIV ₁₃₁₃ в кв. 75 по плана на СО "Боровец-юг", гр. Варна /ПИ 10135.5403.1313/		
ВЪЗЛОЖИТЕЛИ	Мирослав Севделинов Манчев Елеонора Евгениева Петелева		
ПРОЕКТАНТИ	арх. Н. Никова инж. Вл. Андреев		
дата: 08.2019г.	Мащаб: М 1:1000	лист: 1/1	