

# ПОДРОБЕН УСТРОЙСТВЕН ПЛАН

план за регулация и застрояване  
за УПИ III-137 "за водоем" в кв.56 по плана на со"Планова", гр.Варна

Част от КПИИ на обект:

Улични водопроводи, нов водоем 300м<sup>3</sup>, помпена станция и сградни водопроводни отклонения до границите на имоти в кв.56 по плана на СО"Планова"

**ОБЩИНА ВАРНА**  
**ОДОБРЯВАМ**  
ЗАПОВЕД № Г-67/05.03.2020г.  
ЗАМЕСТНИК-КМЕТ: *[Signature]*  
**ПЕЙЧО ПЕЙЧЕВ**

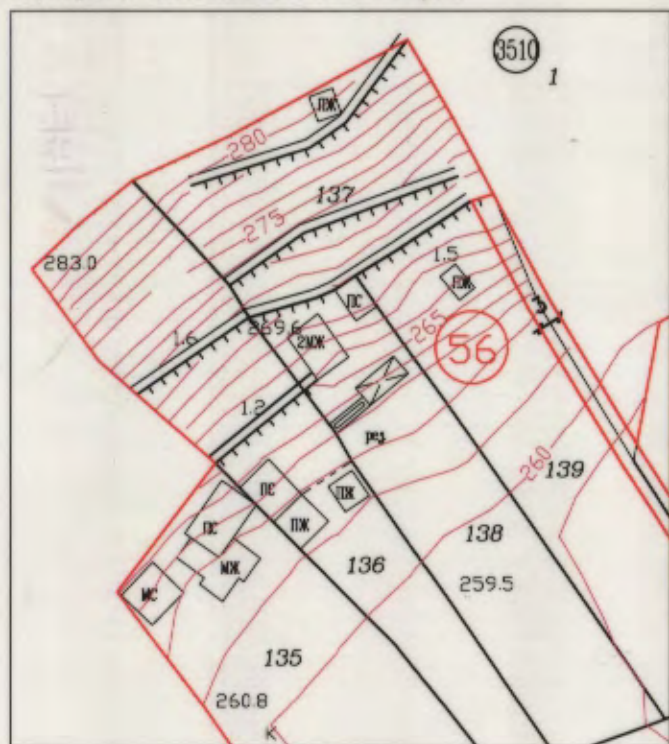
ИЗВАДКА ОТ:

1/.Кадастрален план на со "Планова" одобрен със Заповед РД-02-14-416/6.3.2000г. на МРРБ

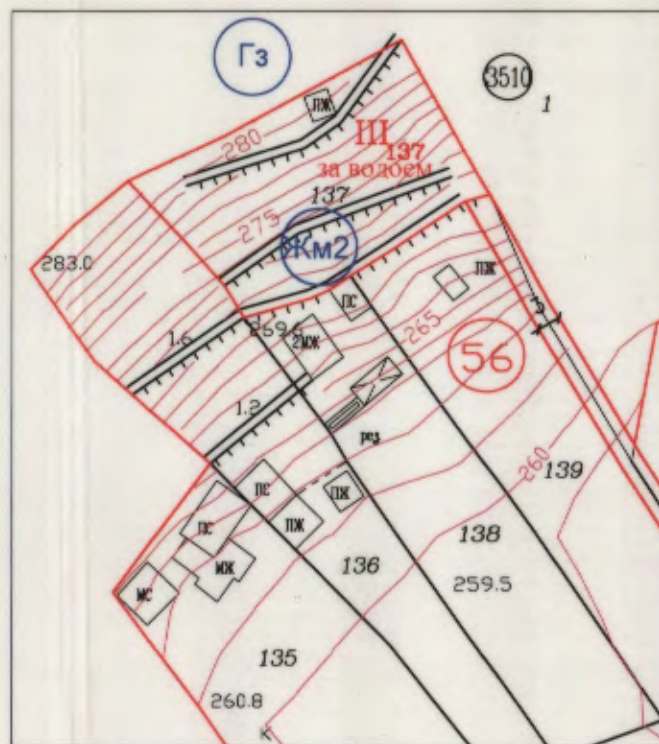
2/. ПУП-ПУР на со"Планова" одобрен с решение N3411-7 пр.35/22,23 от 29.06.2011г. на ОС Варна

ПЛАН ЗА РЕГУЛАЦИЯ

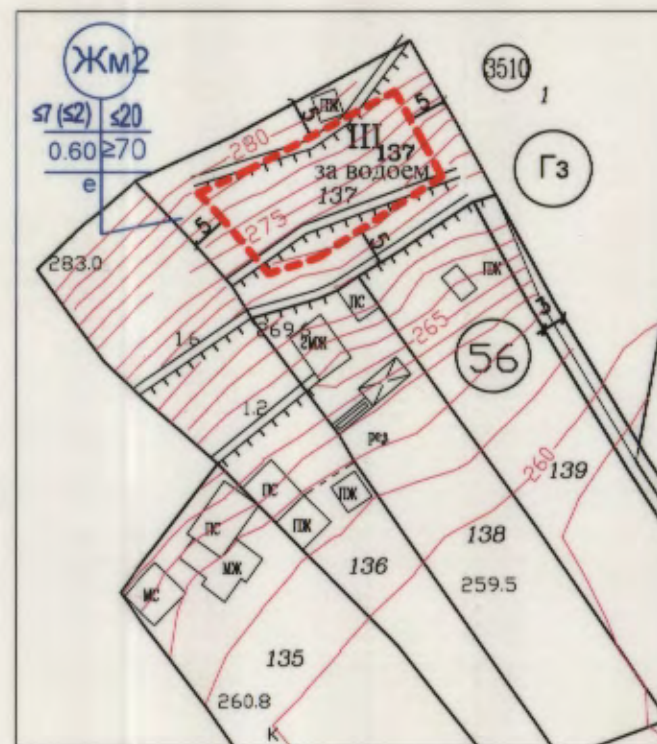
ПЛАН ЗА ЗАСТРОЯВАНЕ



1:1000



1:1000



1:1000

*[Signatures]*  
Графичната част е неразделна от текстовата част на заповед №:

**ОБЩИНА ВАРНА**  
ОБЩИНСКО АДМИНИСТРАТИВНО СЪВЕЩАНИЕ  
ПЪЛНОМОЩНОСТ  
Регистрационен № **05413**  
име: **ИВРО ДИМИТРОВ ДИМИТРОВ**  
Подпис: *[Signature]*  
Частта на плана, по устройство на УПИИ, е валидна при условие че е валиден проектът за териториална организация на територията.

| номер квартал | ПИ № | УПИ №   | Устройствена зона | Поселен имот с установено предназначение | градоустройствени показатели    |  |  |                              | Начин на застрояване |
|---------------|------|---------|-------------------|--|---------------------------------|--|--|------------------------------|----------------------|
|               |      |         |                   |  | Максимална височина [м] [етажи] | Максимална плътност на застрояване [%] | Максимална интензивност на застрояване [кв.г.] | Минимална озеленена площ [%] |                      |
| 56            | 137  | III-137 | Жм2               | за водоем                                | ≤7 (≤2)                         | 20                                     | 0.6  | 70                           | •                    |
|               |      |         |                   | исправителни                             | ≤7 (≤2)                         | 20                                     | 0.6  | 70                           | •                    |

|   |  |           |
|---|--|-----------|
| <b>ПОДРОБЕН УСТРОЙСТВЕН ПЛАН</b><br>план за регулация и застрояване<br>за УПИ III-137 "за водоем" в кв.56 по плана на со"Планова", гр.Варна<br>Част от КПИИ на обект:<br>Улични водопроводи, нов водоем 300м <sup>3</sup> , помпена станция и сградни водопроводни отклонения до границите на имоти в кв.56 по плана на СО"Планова" |  |           |
| ОБЕКТ:  |  |           |
| ВЪЗЛОЖИТЕЛ:   | ДЗЗД "Водоснабдяване местност Планова изток-запад" |           |
| ПЛАН РЕГУЛАЦИЯ:   | инж.Я.ДИМИТРОВ                                     | М 1:1000  |
| ПЛАН ЗА ЗАСТРОЯВАНЕ:  | арх.В.НЕДЕЛЧЕВ                                     | 11.2017г. |