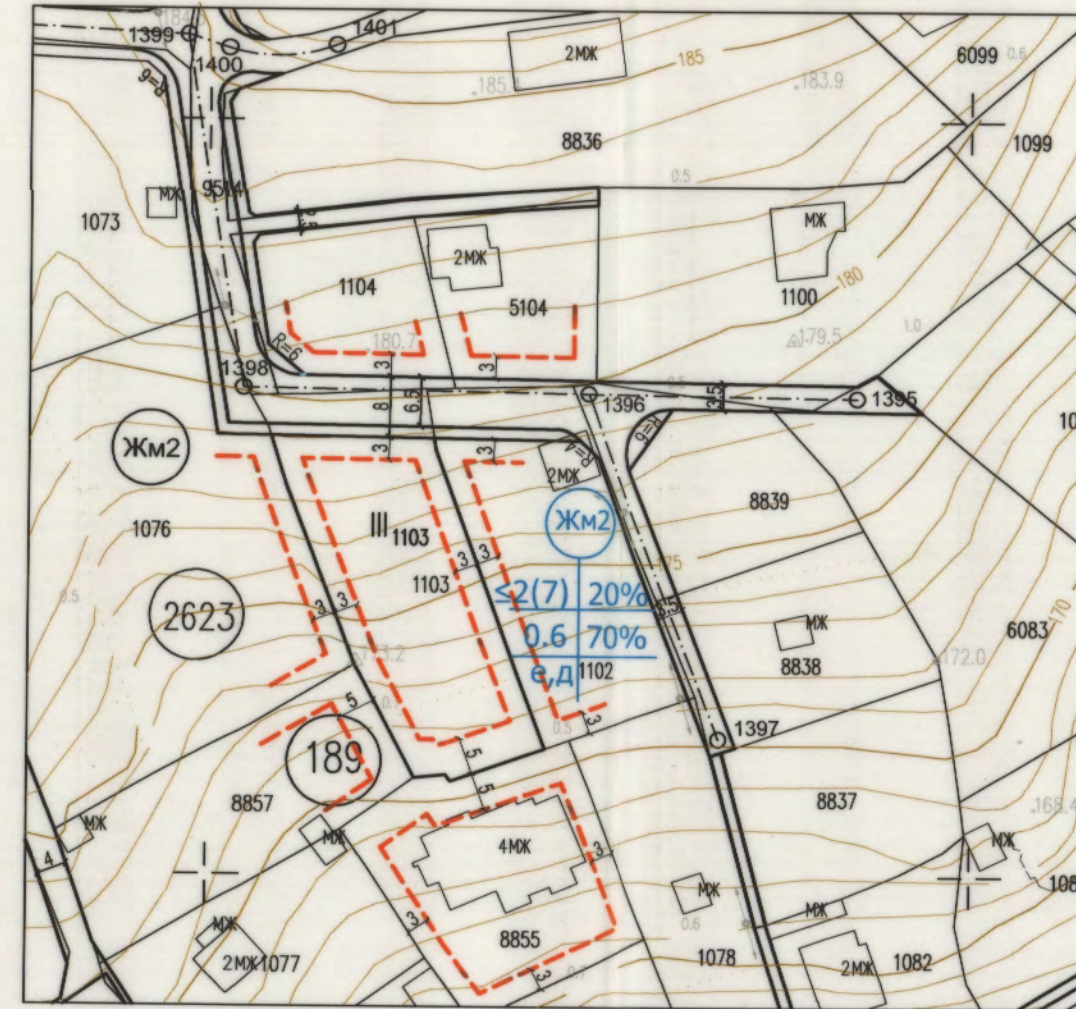
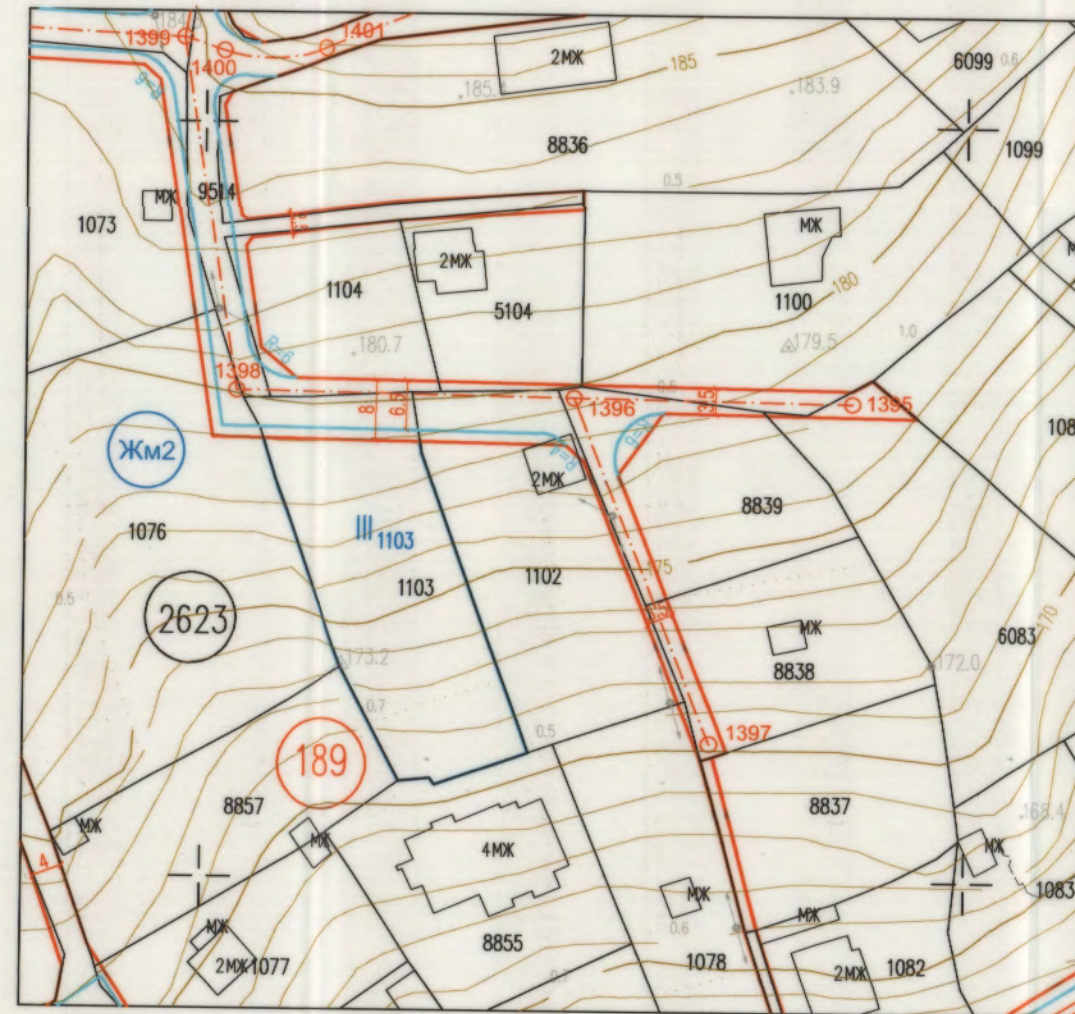
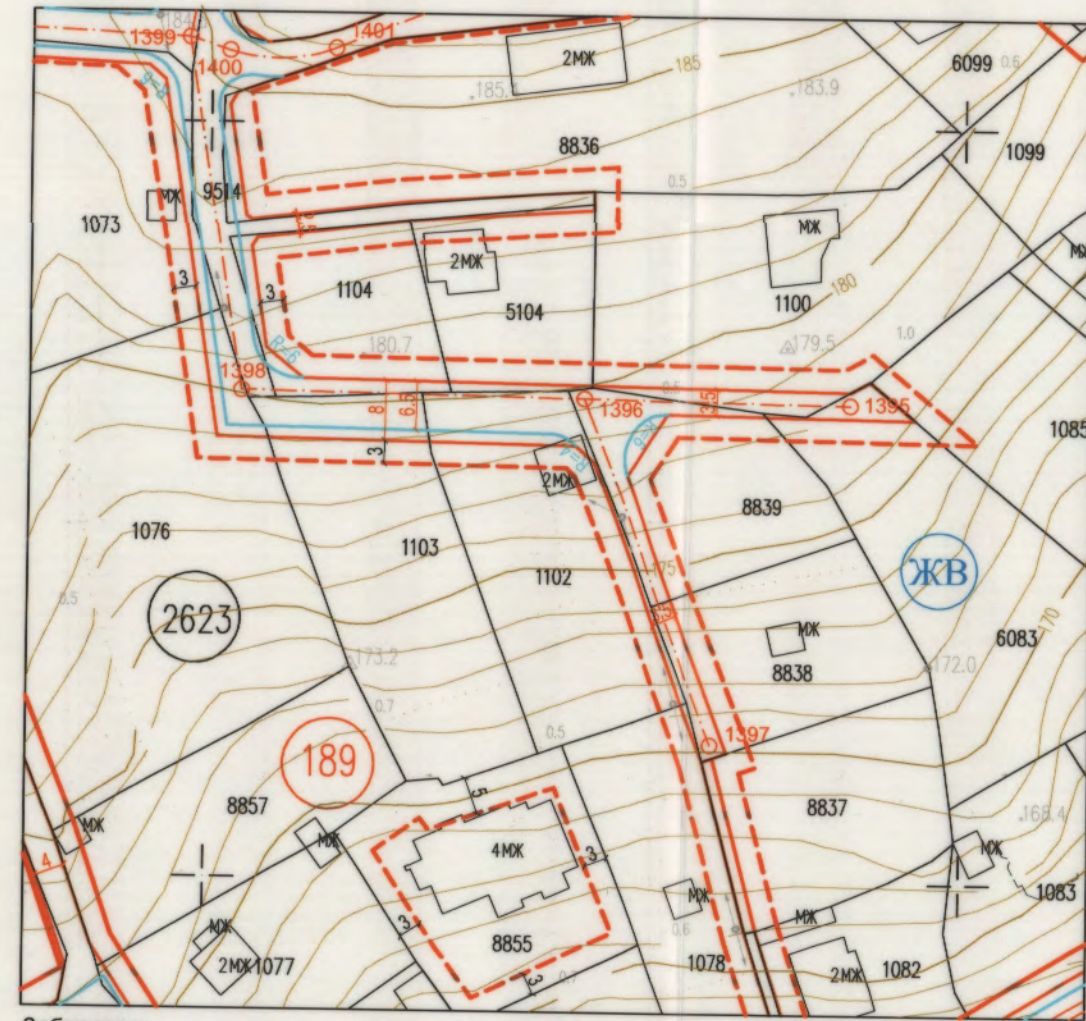


ИЗВАДКА от ПУП-ПУР на СО "Ваялар", СО "Траката", СО "Горна трака" одобрен с Решение №551-6, Пр.№10/ 26 и 27.07.2012г. на ОС Варна и КАДАСТРАЛНАТА КАРТА на гр. Варна, одобрена със Заповед № РД-18-92/14.10.2008г. на ИД на АГКК

ПОДРОБЕН УСТРОЙСТВЕН ПЛАН /ПУП/- ПЛАН ЗА РЕГУЛАЦИЯ /ПР/ М 1:1000

ПОДРОБЕН УСТРОЙСТВЕН ПЛАН /ПУП/- ПЛАН ЗА РЕГУЛАЦИЯ И ЗАСТРОЯВАНЕ /ПРЗ/ М 1:1000

ПУП-ПРЗ за УПИ III-1103, кв. 189 по плана на СО "Горна трака", гр. Варна /ПИ 10135.2623.1103 по КККР на район "Приморски"/



**ОБЩИНА ВАРНА**  
**ОДОБРЯВАМ**  
ЗАПОВЕД № *РД/10.02.2019г.*  
ЗАМЕСТНИК-КМЕТ: *Пейчо Пейчев*  
ПЕЙЧО ПЕЙЧЕВ

Забележка:  
1. ПУП-ПЗ за ПИ 10135.2623.8855, кв. 189 (ПИ 3623-предходен, кв. 189) е одобрен със Зап. Г-167 / 14.07.2006г. на Кмета на район Приморски, община Варна  
2. В съседните имоти са посочени само илюстративни линии на застрояване, които спомагат за изследване зоната на застрояване в имота, предмет на разработката.

**ЛЕГЕНДА**

- 189 номер на квартал
- 2623 номер на кад. район
- III 1103 номер на УПИ
- 1103 номер на ПИ
- ограничителна линия на застрояване
- граница на СО
- регулация ПР и ПЗ
- осова линия/осова точка

Баланс на площите при урегулиране на ПИ 10135.2623.1103

НОМЕР КВАРТАЛ	НОМЕР УПИ	ПЛОЩ ПИ в м <sup>2</sup>	ПЛОЩ УПИ в м <sup>2</sup>	ОТНЕТА ПЛОЩ / м <sup>2</sup> ОТ ПИ ПРИ УРЕГУЛИРАНЕ
189	III-1103	1025	899	126кв.м. 12.3%

Показатели за устройство и застрояване към правилата и нормативите за прилагане на ОУП на гр. Варна

НОМЕР КВАРТАЛ	НОМЕР УПИ	УСТРОЙСТВЕНА ЗОНА	ПЛОЩ УПИ в м <sup>2</sup>	ПИ С УСТАНОВЕНО ПРЕДНАЗНАЧЕНИЕ	ВИСОЧИНА в м /ЕТАЖНОСТ/			ГРАДОУСТРОЙСТВЕНИ ПАРАМЕТРИ			НАЧИН НА ЗАСТРОЯВАНЕ		
					Задължителна	Максимална	Възможна "от-до"	Максимална плътност на застр. в %	Максимален К инт	Минимално озеленяване в %	Свободно - е	Свързано в два имота - д	Свързано - с
189	III-1103	ЖМ2	899	за жилищно строителство	-	7м	-	20	0.6	70	е	-	-

ОБЕКТ:	ПУП-ПРЗ за УПИ III-1103, кв. 189 по плана на СО "Горна трака", гр. Варна /ПИ 10135.2623.1103 по КККР на район "Приморски"/		
ВЪЗЛОЖИТЕЛ:	Гроздьо Гроздев		
ЧАСТ:	Градоустройство		
ПРОЕКТАНТИ:	арх. Ива Грекова		
КАМАРА НА ИНЖЕНЕРИТЕ В ИНВЕСТИЦИОННОТО ПРОЕКТИРАНЕ ИНЖ. К. Атанасов РЕГИСТРАЦИОНЕН № 16201 ИНЖ. КИРИЛ ХРИСТОВ АТАНАСОВ Подпис: _____ ВАЛИДНО УДОСТОВЕРЕНИЕ ЗА ПИП ЗА ТЕКУЩАТА ГОДИНА			
координатна система: БГС 2005		мащаб: 1:1000	дата: октомври 2019г.
лист: 1/1			

*Handwritten signatures and notes in blue ink.*