

Подробен устройствен план /ПУП/ - План за регулация и застрояване /ПРЗ/  
 за УПИ №VI-63, кв.4, по подробен устройствен план /ПУП/ - план за улична регулация /ПУР/ на с.о."Орехче", с.Звездица, общ.Варна  
 одобрен с Решение №200-7 по Протокол №4/01.02.2012г. на Общински съвет Варна, в съответствие с ОУП на общ.Варна  
 (ПИ 30497.502.63 по кадастралната карта и кадастралните регистри на с.Звездица, одобрена със Заповед N РД-18-17/06.03.2015г. на ИД на АГКК)

**ОБЩИНА ВАРНА**  
**ОДОБРЯВАМ**  
 ЗАПОВЕД № 1358/03.02.2020г.  
 ЗАМЕСТНИК-КМЕТ: *[Signature]*  
**ПЕЙЧО ПЕЙЧЕВ**

М 1:1000

**ИЗВАДКА ОТ ДЕЙСТВАЩ ПЛАН**

ПУП-ПУР на с.о."Орехче", с. Звездица, общ. Варна, одобрен с Решение №200-7 по Протокол №4/01.02.2012г. на Общински съвет Варна

**ИЗВАДКА ОТ ДЕЙСТВАЩА КАДАСТРАЛНА КАРТА**

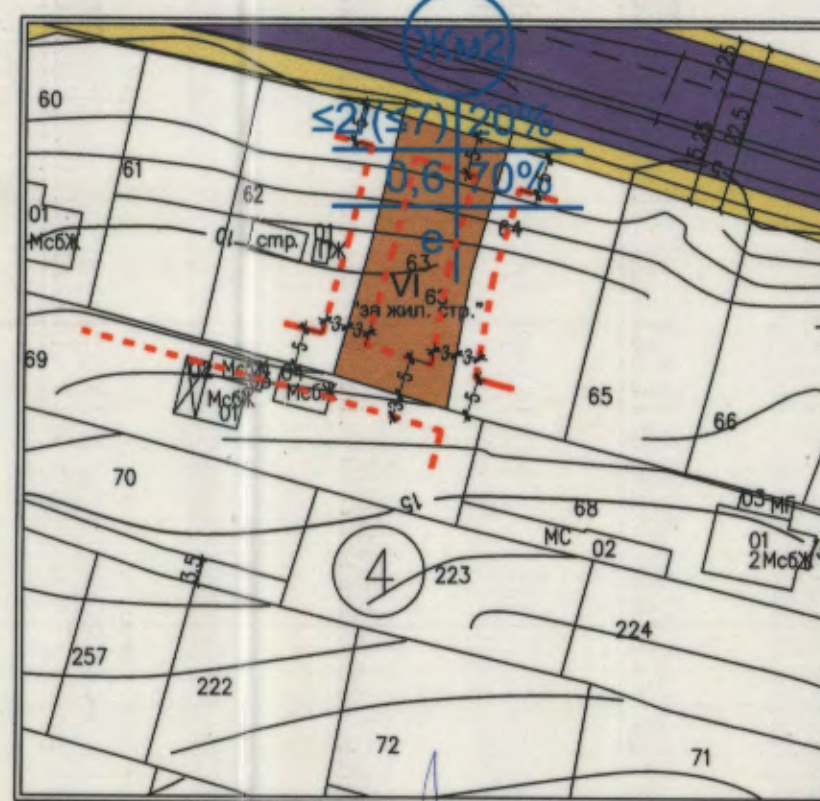
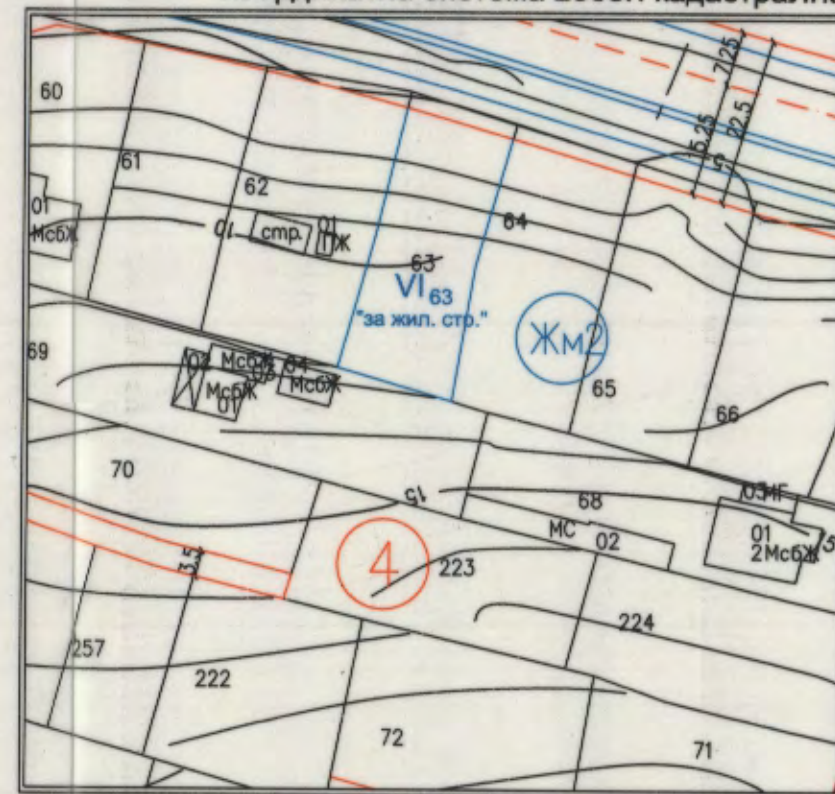
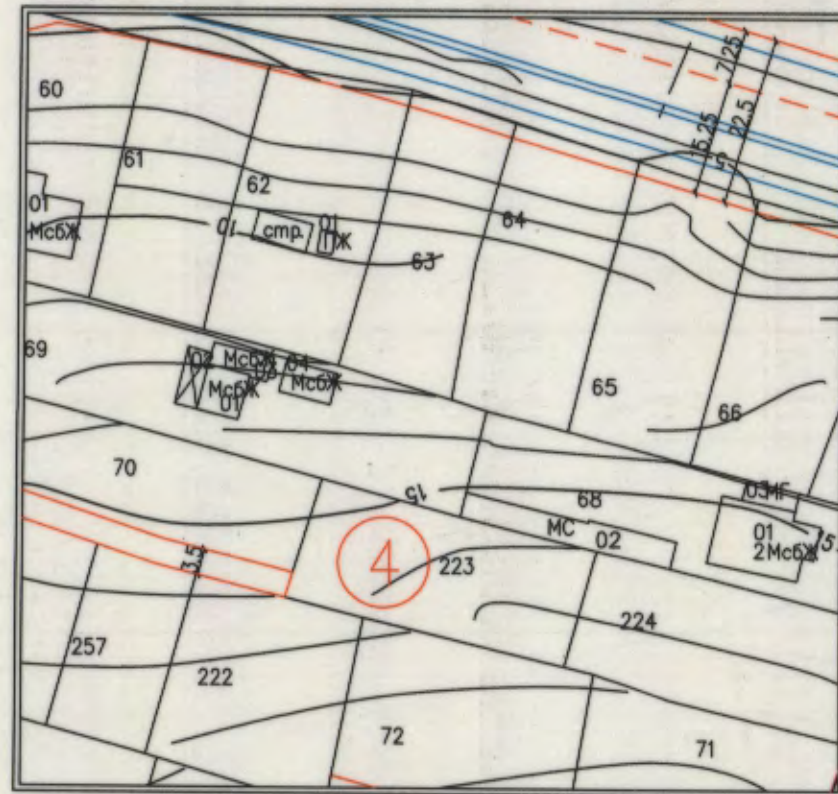
Кадастрална карта на с. Звездица, общ. Варна, одобрена със Заповед №РД-18-17/06.03.2015г. на Изп.Директор на АГКК-гр.София

**ПЛАН ЗА РЕГУЛАЦИЯ**

УПИ №VI-63, кв.4 по ПУП-ПУР на с.о."Орехче", с.Звездица, общ.Варна  
 Координатна система 2005г. кадастрална

**ПЛАН ЗА РЕГУЛАЦИЯ И ЗАСТРОЯВАНЕ**

УПИ №VI-63, кв.4 по ПУП-ПУР на с.о."Орехче", с.Звездица, общ.Варна



КАМАРА НА ИНЖЕНЕРИТЕ В ИНВЕСТИЦИОННОТО ПРОЕКТИРАНЕ  
 ГИЛНА ПРОЕКТАНТСКА ПРАВОСПОСОБНОСТ  
 Регистрация № 05212  
 инж. ЦВЕТАНКА НАЧЕВ НИКОЛОВА  
 Подпис: *[Signature]*  
 ВАЖИ С ВАЛИДНО ДЕЙСТВИЕ ДО 31.12.2020г.

ГИЛНА ПРОЕКТАНТСКА ПРАВОСПОСОБНОСТ  
 инж. АННА ДИМИТРОВА ДИМИТРОВА  
 Подпис: *[Signature]*

КАМАРА НА ИНЖЕНЕРИТЕ В ИНВЕСТИЦИОННОТО ПРОЕКТИРАНЕ  
 ОГРАНИЧЕНА ПРОЕКТАНТСКА ПРАВОСПОСОБНОСТ  
 Регистрационен № 16393  
 инж. НИКОЛАЙ ЛЮБОМИРОВ НИКОЛОВ  
 Подпис: *[Signature]*  
 ВАЖИ С ВАЛИДНО ДЕЙСТВИЕ ДО 31.12.2020г.

*[Handwritten signatures and notes]*

**Забележки:**

1. Застроителните линии в съседните на УПИ №VI-63, кв.4 имоти, са илюстративни.
2. ПИ с ид.30497.502.63 се регулира по чл.16, ал.1 от ЗУТ.
3. Основата за ПУП-ПРЗ е по процедурен ПУП-ПУР на с.о."Орехче", с.Звездица, общ.Варна.
4. Графичната част е неразделна от текстовата част на Заповедта.
5. Брой поземлени имоти, включени в разработката - 16р.(ПИ с ид.30497.502.63). Площ на разработката - 540кв.м.
6. Зона по ОУП на Община Варна - Жм2 ( жилищна устройствена зона с ниско застрояване, с допълнителни специфични изисквания )

**Означения:**

- ЖИЛИЩНА УСТРОЙСТВЕНА ЗОНА с ниско застрояване, с допълнителни специфични изисквания
- Улична мрежа

**Граници и линии:**

- Улична регулационна линия
- Вътрешна регулационна линия
- Задължителни линии на застрояване

№ кв. по ПУР	№ ПИ по КК	№ УПИ по ПРЗ	Площ ПИ по КК /кв.м./	Площ УПИ по ПРЗ /кв.м./	Площ по чл.16 ЗУТ кв.м./%	устройствена зона по ОУП	УПИ с установено предназначение	Макс. вис.[m] етажност	Макс. плътност на застр.[%]	Макс.инт. на застр. [КИНТ]	Минимална озел. площ [%]	Начин на застр.
4	63	VI-63	540	511	29 кв.м./ 5.37 %	Жм2	за "жил.стр."	≤7(2)	20%	0.6	70%	своб.[е]
Норматив по ОУП на Община Варна						Жм2	за "жил.стр."	≤7(3)	20%	0.6	70%	своб.[е]

Подробен устройствен план /ПУП/ - план за регулация и застрояване /ПРЗ/ за УПИ №VI-63, кв.4, по ПУП-ПУР на с.о."Орехче", с.Звездица, общ.Варна

ЧАСТ:	Геодезия, Градоустройство		
ФАЗА:	Окончателен проект	М 1:1000	03.2020г.
Проектанти:	ПЗ	арх. А. Димитрова	<i>[Signature]</i>
	ПР	инж. Цв.Николова инж. Н. Николов	
Възложител:	Венелин Димитров Филипов <i>[Signature]</i>		