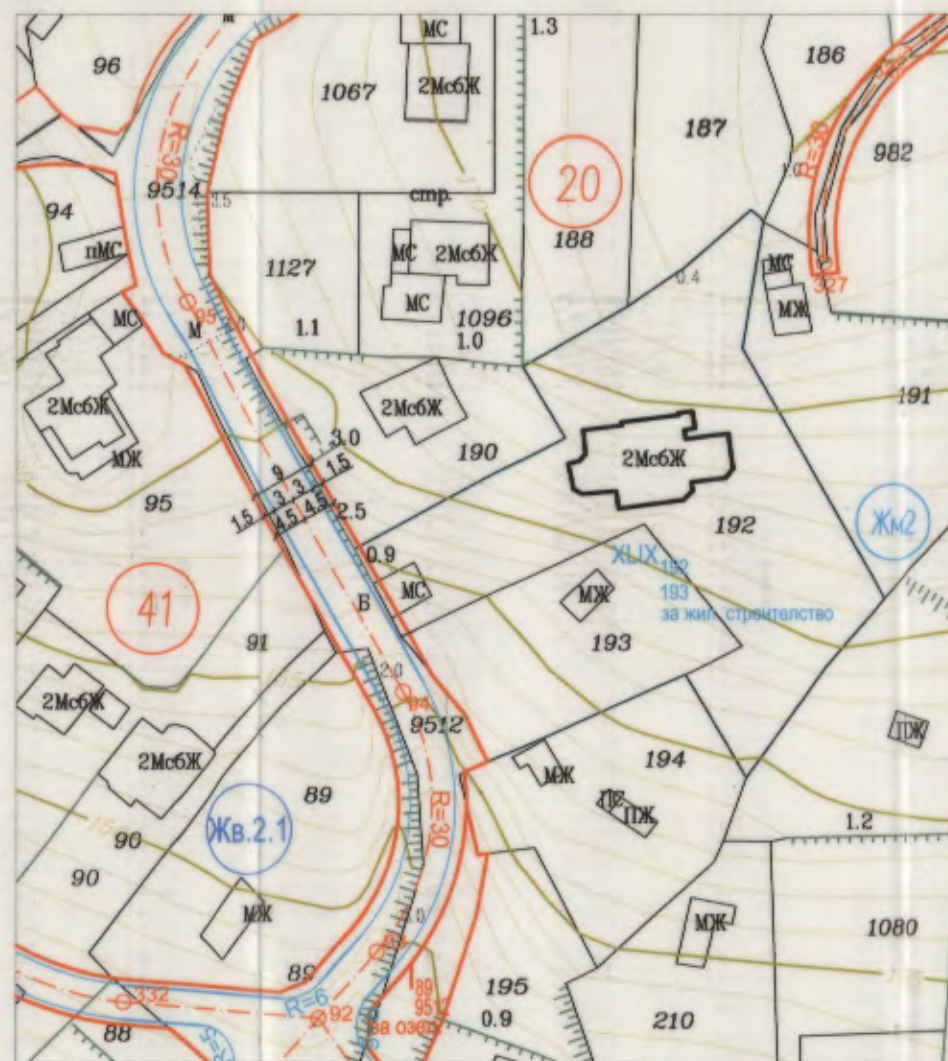
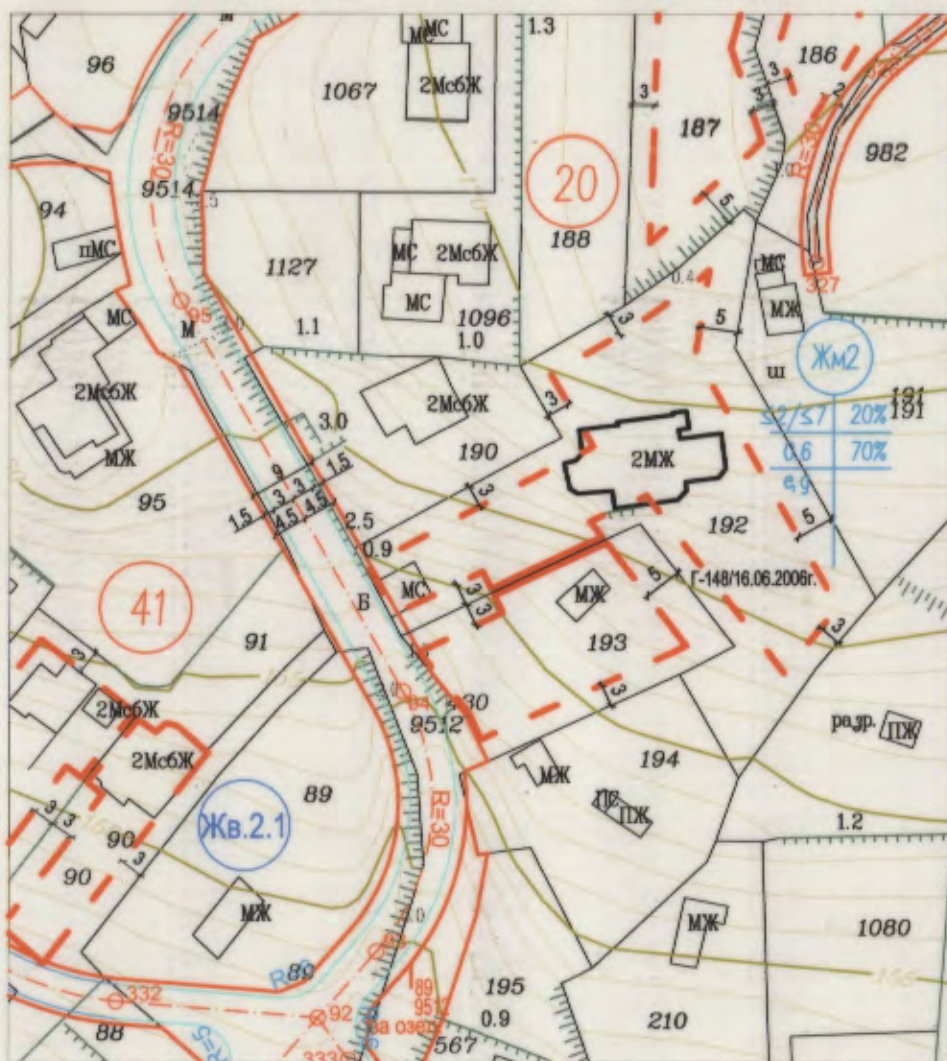


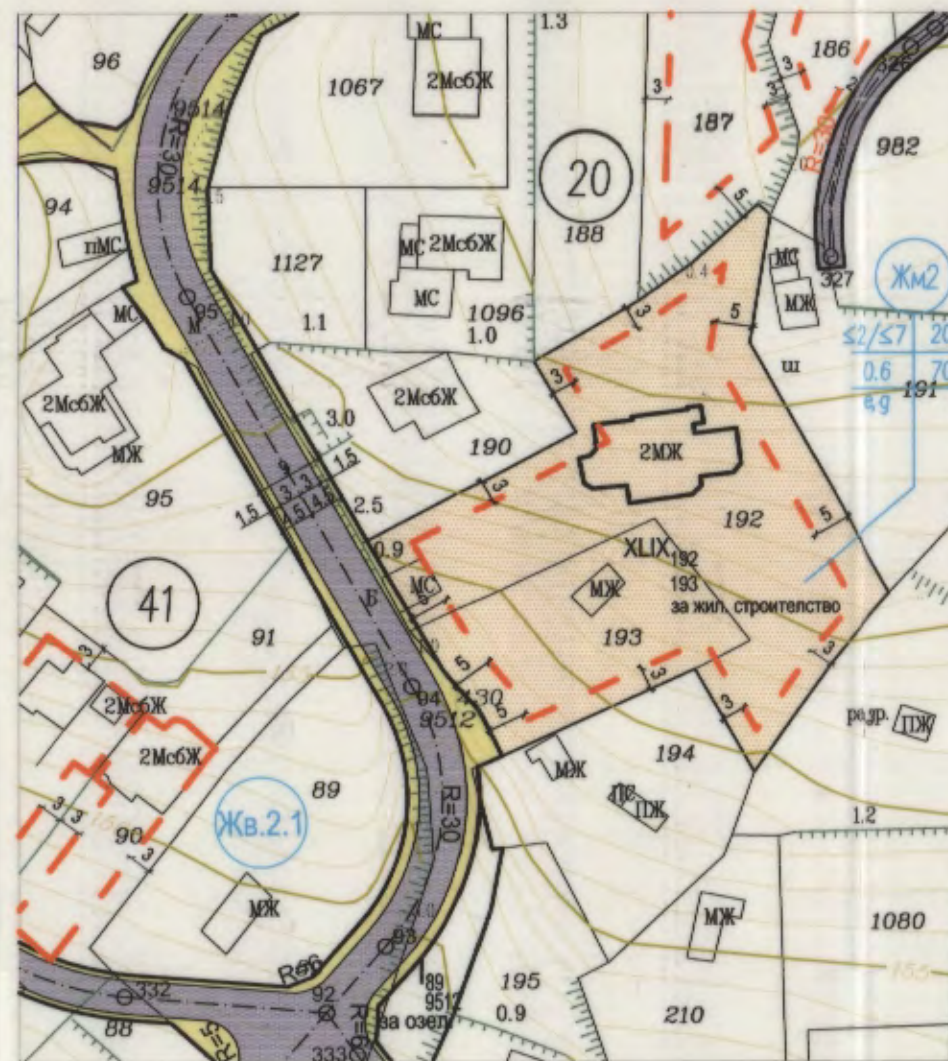
ИЗВАДКА

от ПУП – ПУР на СО "Акчелар", гр. Варна,
 одобрен с Решение No 550-6 по Протокол No 10 от 26 и 27.07.2012г. на ОБС-Варна,
 ПУП-ПЗ за ПИ 2522.192 и 2522.193, одобрен със Заповед No Г-148/16.06.2006г.
 и извадка от Кат. карта на район "Приморски", гр. Варна
 одобрена със Заповед РД-18-92 от 14.10.2008г. на ИД на АГКК

ПУП – ПЛАН ЗА РЕГУЛАЦИЯ /ПР/



ПУП – ПЛАН ЗА ЗАСТРОЯВАНЕ /ПЗ/



Забележка

1. ПУП за ПИ2522.186, одобрен със Заповед No Г-175/04.08.2006г.
2. ПУП за ПИ2522.187, одобрен със Заповед No Г- 93/20.11.2009г.
3. ПУП за ПИ2522.892, одобрен със Заповед No Г-01/04.01.2007г.
4. ПУП за ПИ2522.90, одобрен със Заповед No Г-272/15.11.2007г.

ДРУГИ ОЗНАЧЕНИЯ

- 20 номер на квартала
- XLIX_{192,193} номер на УПИ
- 193 номер на ПИ
- 2522 номер на кад. район

ГРАНИЦИ И ЛИНИИ

- Ограничителна линия на застрояване
- Regulation в ПР
- Regulation в ПЗ
- Особа линия/Особа точка

- Жилищно строителство
- Второстепенна улица
- Тротоар

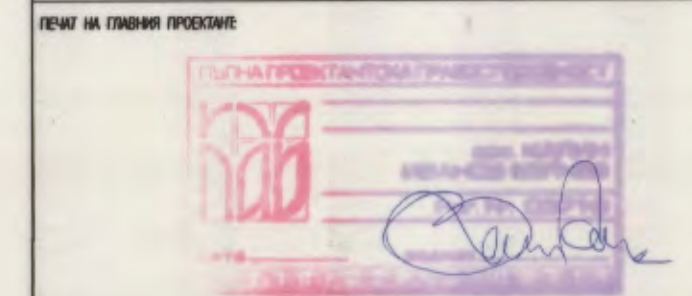
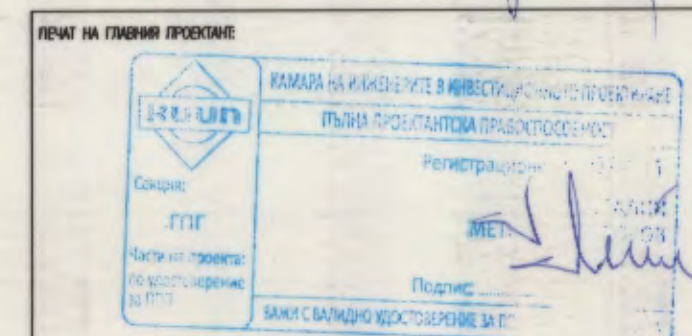
Баланс на площите
 съгласно чл. 16, ал. 1 от ЗУТ

№ на ПИ площ на ПИ, м ²	№ на УПИ площ на УПИ, м ²	определена площ от ПИ в польза на Общината по чл.16, ал.1 от ЗУТ, м ² /%
2522.192	XLIX _{192,193}	17м ²
193		
2573м ²	2556м ²	0.66%

кв. No	устройствена зона	УПИ	УПИ с устройствено предназначение	Площ УПИ, кв. м	етажност/ височина [m]	максимална плътност на застрояване [%]	максимална интензивност на застрояване (Кинт.)	мин. озеленена площ [%]	начин на застрояване
20	ЖМ2	XLIX _{192,193}	за жилищно строителство	2556	≤2/≤7	20%	0.6	70%	е, г

ПОДРОБЕН УСТРОЙСТВЕН ПЛАН /ПУП/ –
 ПЛАН ЗА РЕГУЛАЦИЯ И ЗАСТРОЯВАНЕ /ПРЗ/
 за УПИ XLIX-192,193 "за жил. строителство", кв. 20
 по планан на СО "Акчелар", гр. Варна
 /ПИ 10135.2522.192 и 2522.193 по КК на район "Приморски"/

ОБЩИНА ВАРНА
 ОДОБРЯВАМ
 ЗАПОВЕД No Г-331/12.3.10.2021г.
 АМЕСТНИК-КМЕТ: ПЕЙЧО ПЕЙЧЕВ



ОБЕКТ:
 ПОДРОБЕН УСТРОЙСТВЕН ПЛАН /ПУП/ –
 ПЛАН ЗА РЕГУЛАЦИЯ И ЗАСТРОЯВАНЕ /ПРЗ/
 за УПИ XLIX-192,193 "за жил. строителство", кв. 20
 по планан на СО "Акчелар", гр. Варна
 /ПИ 10135.2522.192 и 2522.193 по КК на р-н "Приморски"/

ВЪЗЛОЖИТЕЛ:	"РОДЕНДА" ООД
ГЛАВЕН ПРОЕКТАНТ – част ПР	инж. Галин Тодоров
ГЛАВЕН ПРОЕКТАНТ – част ПЗ	арх. Калин Велчев
ВИД	ПЛАН ЗА РЕГУЛАЦИЯ И ЗАСТРОЯВАНЕ /ПРЗ/
ЧАСТ	ГРАДОУСТРОЙСТВО
МАЩАБ	1:1000
ФАЗА	ТЕХНИЧЕСКИ ПРОЕКТ
ЛИСТ No	1/1
КООРДИНАТНА СИСТЕМА	БГС 2005г.
ДАТА	08.2019г.