

ПУП - ПРЗ за УПИ XI-1706, кв. 192 по ПУР на СО "Боровец-юг", з-ще на кв. Галата, Община Варна
/ПИ 10135.5403.1706 по КК на гр. Варна/

М 1:1000

ИЗВАДКА от ПУР, одобрен с Решение № 2134-8 от протокол № 21/24.03.2010г. на ОС - Варна и КК за ПИ 10135.5403.1706, Заповед РД-18-73/23.06.2008г на Изпълнителния директор на АГКК за СО "Боровец-юг", з-ще на кв. Галата, Община Варна
М 1 : 1000

ПЛАН ЗА РЕГУЛАЦИЯ
за УПИ XI-1706, кв.192, ЕКАТТЕ 10135,
СО"Боровец-юг", з-ще на кв.Галата,
Община Варна
М 1 : 1000

ПЛАН ЗА ЗАСТРОЯВАНЕ
за УПИ XI-1706, кв.192, ЕКАТТЕ 10135,
СО"Боровец-юг", з-ще на кв.Галата,
Община Варна
М 1 : 1000

ОБЩИНА ВАРНА

ОДОБРЯВАМ

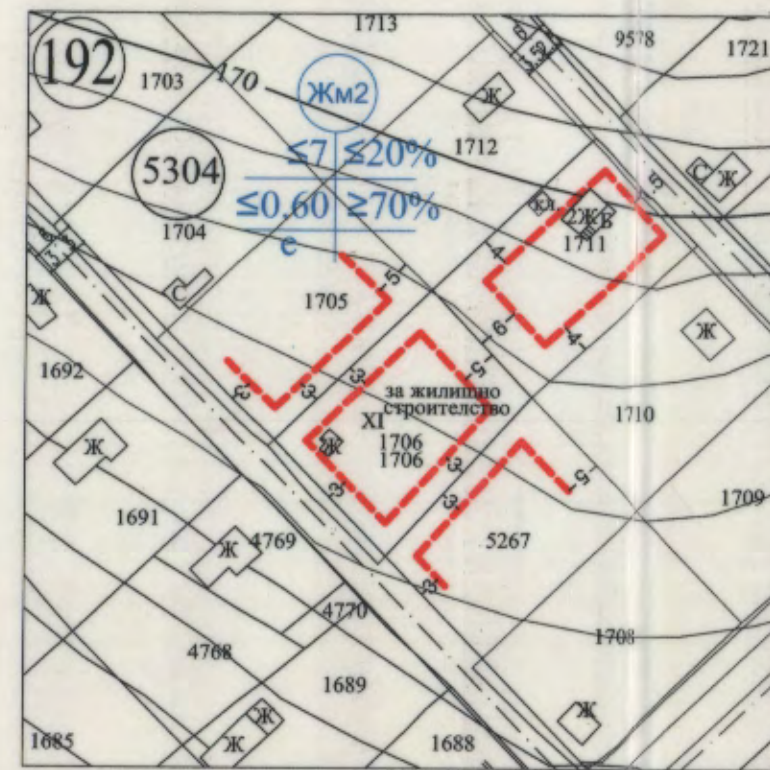
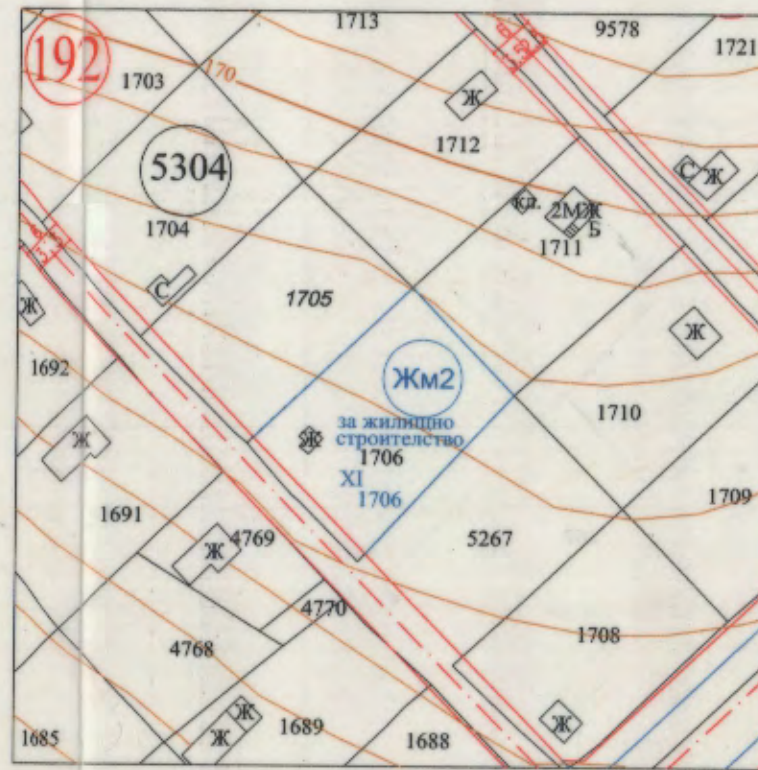
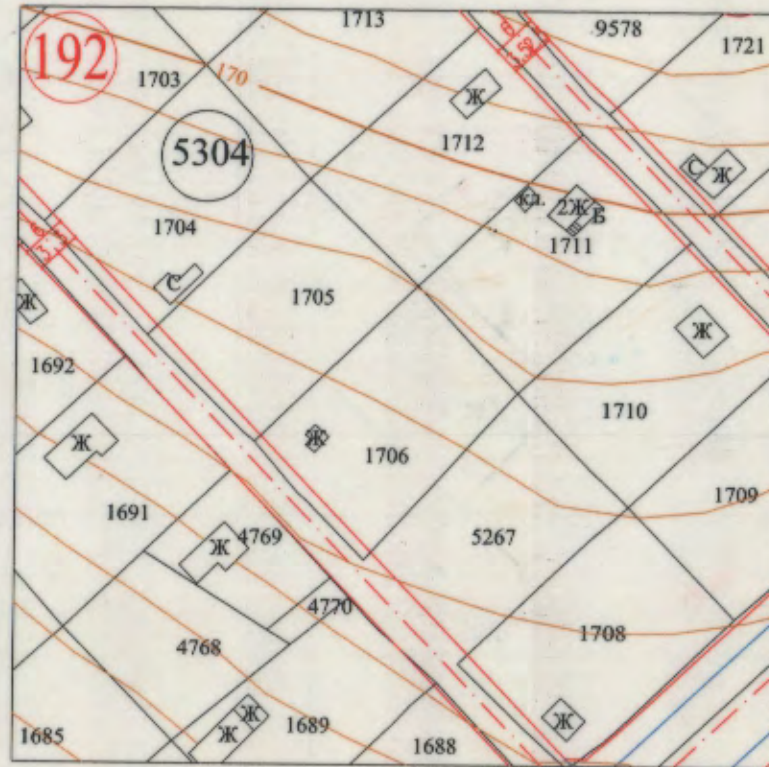
ЗАПОВЕД № 1-255/13.08.2020г.

ЗАМЕСТНИК-КМЕТ: Пейчо Пейчев

ПЕЙЧО ПЕЙЧЕВ

ПУП - ПРЗ

за УПИ XI-1706, кв.192,
ЕКАТТЕ 10135,
СО"Боровец-юг", з-ще на кв.Галата,
Община Варна
М 1 : 1000



Забележки:

- В съседните имоти са посочени само илюстративни линии на застрояване, които спомагат за изследване зоната на застрояване в имота, предмет на разработката.
- Графичната част е неразделна от текстовата част на заповед №

Таблица по чл. 16, ал. 1 от ЗУТ

Номер квартал	Номер УПИ	Площ на ПИ /в кв.м./	Придадена част по регулация /в кв.м./	Отн. площ за общ. мероприятия /в кв.м./	Отн. площ за общ. мероприятия /в %/	Площ на УПИ по ПРЗ /в кв.м./
192	XI 1706	611	0	30	4.91	581

Обща площ на ПИ м ²	Обща площ на УПИ м ²	Квартал	Номер на урегулирания поземлен имот	Устройствена зона	Поземлен имот с установено предназначение	Височина в метри	Максимална плътност на застрояване в (%)	Максимална нитен височина на застрояване К инт.	Минимална озеленяваща площ в (%)	Начин на застрояване
612	581	192	XI 1706	ЖМ2	Жилищно с малка височина	≤7	≤20	≤0.60	≥ 70	е

Обект : ПУП - ПРЗ за УПИ XI-1706, кв.192 с.о."Боровец-юг", з-ще на кв.Галата, Община Варна

Проектант : арх. Десислава Христова
инж. Стоян Костов

ВЪЗЛОЖИТЕЛИ:
Ирина Милнова Попова-Кусева
Тереза Борисова Кусева

Лист 1/1 Април, 2020 г. М 1:1000

