

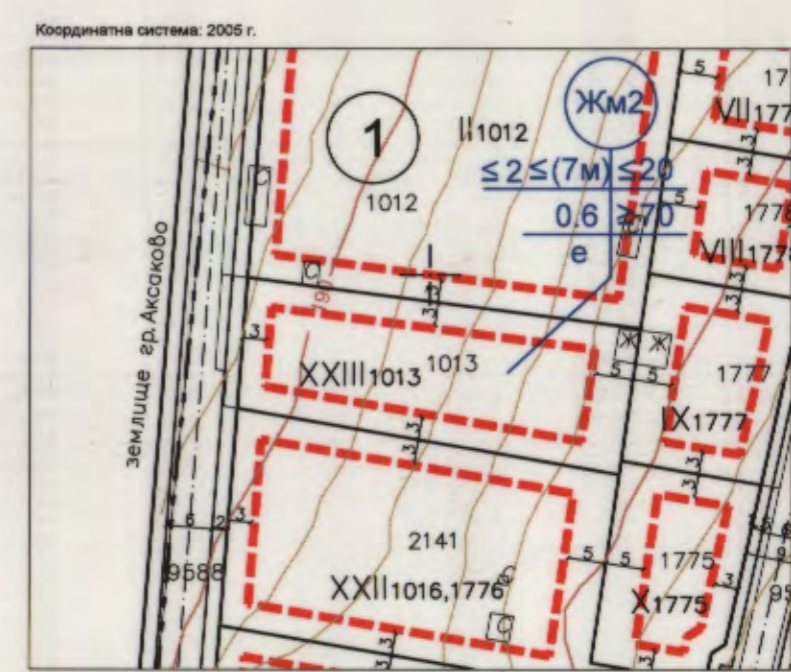
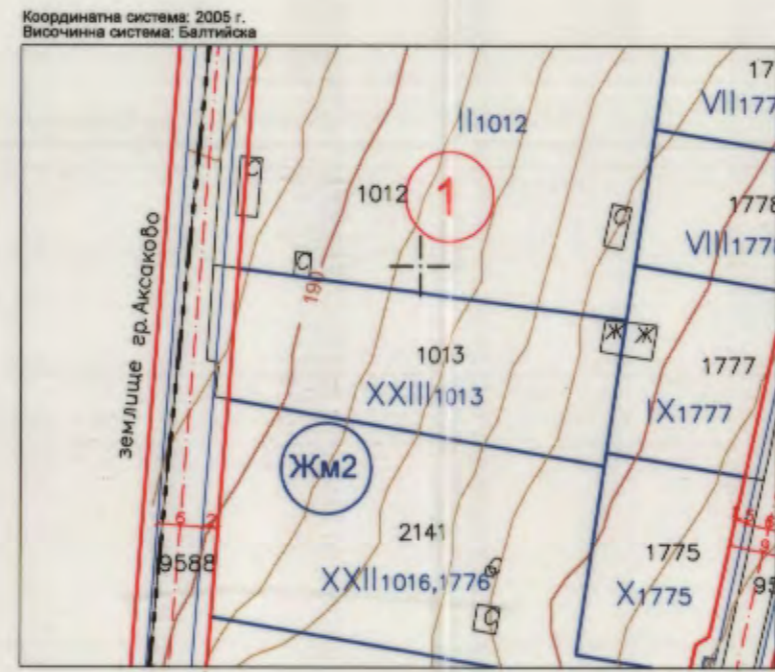
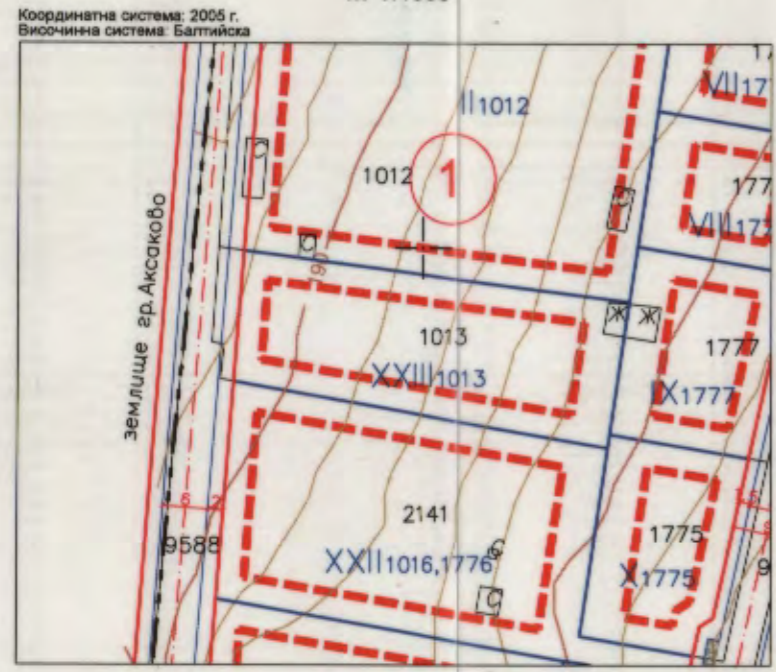
**ПОДРОБЕН УСТРОЙСТВЕН ПЛАН (ПУП) - ПЛАН ИЗВАДКА ОТ ПП НА ПУП-ПРЗ ЗА КВ.1
ПЛАН ЗА РЕГУЛАЦИЯ И ЗАСТРОЯВАНЕ (ПРЗ)
ЗА УПИ XXIII 1013 "жилищно застрояване" ОТ ПП НА КВ.1 ПО ПЛАНА НА С.О "МЕНТЕШЕ", ГР.ВАРНА, ОБЩ. ВАРНА, ОБЛ. ВАРНА**



Извадка от КК на гр.Варна и ПП на ПУП-ПРЗ за кв.1 на с.о "Ментеше", гр.Варна, приет с Протокол № 13 от 29.03.2016г., т.22 на ЕСУТ М 1:1000

**ПЛАН ЗА РЕГУЛАЦИЯ
М 1:1000**

**ПЛАН ЗА ЗАСТРОЯВАНЕ
М 1:1000**



Забележка:
1. За УПИ XXII -1016, 1776 е одобрен ПУП-ПРЗ, съгласно Заповед № Г-138/28.06.2017г.
Границите на УПИ са попълнени в Кадастралната карта с идентификатор 10135.4501.2141;

Таблица с градоустройствени показатели

Кв	Устр. зона	УПИ	Площ [кв.м]	УПИ с установено предназ.	Макс. плътност на заст. [%]	Макс. инт.на застр. (Кинт.)	Макс. допуст. височ. ет.[h]	Мин. озел. площ [%]	Начин на заст.
1	Жм2	XXIII1013	949	"за жилищно застрояване"	20	0,6	≤2(≤7м)	70	е

Таблица по чл.16, ал.1 от ЗУТ

ЕКАТТЕ	Кад. район	Урегулиран поземлен имот, отреден за поземлен имот		Поземлен имот, за който е отреден урегулиран поземлен имот			Част от ПИ, определена за прехвърляне в полза на общината, съгласно чл.16, ал.1 от ЗУТ		
		Кв.	Номер УПИ	Площ [кв.м]	Номер ПИ	Площ [кв.м]	Площ, с която ПИ участва в разработката [кв.м]	Площ [кв.м]	Площ [%]
10135	4501	1	XXIII 1013	949	1013	999	999	50	5%

Графичната част е неразделна от текстовата част на Заповед №.....

ОБЩИНА ВАРНА
ОДОБРЯВАМ
ЗАПОВЕД № Г-230/24.07.2019г.
ЗАМЕСТИК-КМЕТ.
ПЕЙЧО ПЕЙЧЕВ

КАМАРА НА ИНЖЕНЕРИТЕ И АРХИТЕКТИ В ОБЛАСТ ВАРНА
ПЪЛНА ПРОЕКТАНСКА ПРАВОСЪЩНОСТ
Регистр. номер: Г-1179
ИНЖ. ХРИСТО ТОПЧИЕВ
ИНЖ. РУМЯНА ИВАНОВА
Подпис: _____

ОБЕКТ	Подобен устройствен план (ПУП) - План извадка План за регулация и застрояване (ПРЗ) за УПИ XXIII 1013 "жилищно застрояване", кв.1 по плана на с.о "Ментеше", гр.Варна, общ. Варна, обл.Варна.	
Възложител:	ПЕТКО ВЕЛИКОВ ДЕНКОВ	М 1:1000
Фаза	ОКОНЧАТЕЛЕН ПРОЕКТ	
Проектанти:	АРХ. ХРИСТО ТОПЧИЕВ ИНЖ. РУМЯНА ИВАНОВА	октомври 2019