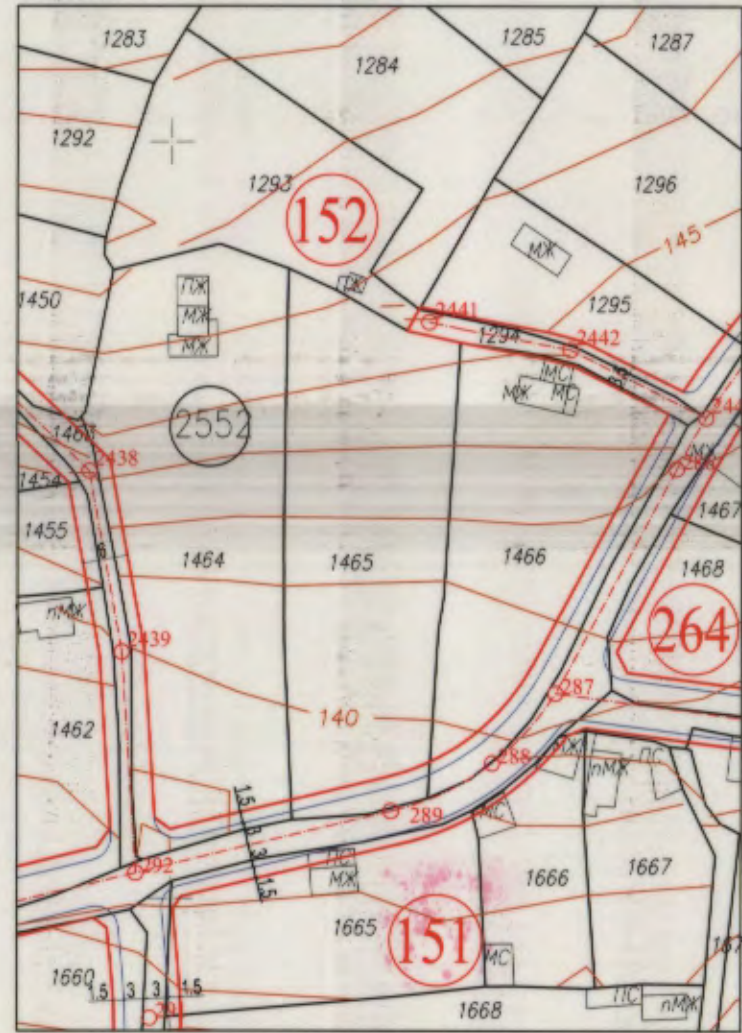


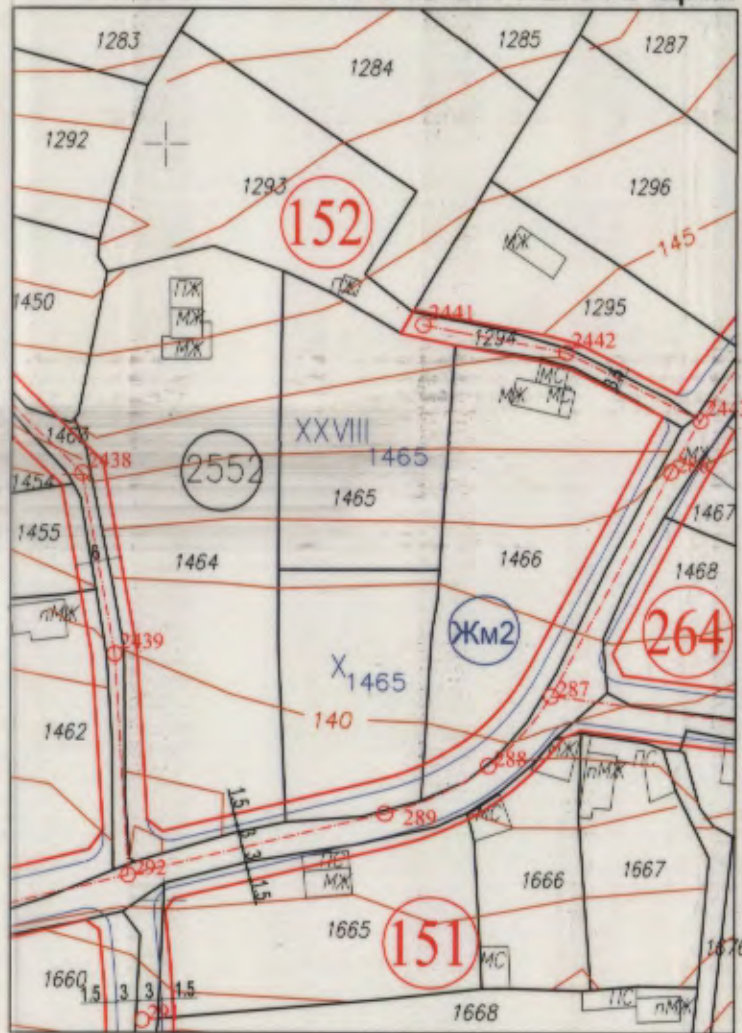
**ПОДРОБЕН УСТРОЙСТВЕН ПЛАН
ПЛАН ЗА РЕГУЛАЦИЯ И ЗАСТРОЯВАНЕ
за УПИ Х1465 и XXVIII 1465 кв.152
по плана на ж.к."Изгрев", гр.Варна
ПИ 10135.2552.1465**

Извадка
от ПУП-ПУР на ж.к."Изгрев" одобрен с
решение N552-6 от протокол N10 от 26
и 27.07.2012г. на Общински съвет
гр.Варна
И
Кадастрална карта на гр.Варна
одобрена със 3-д No РД-18-92/
14.10.2008 год. на Изп.Директор на
АГКК

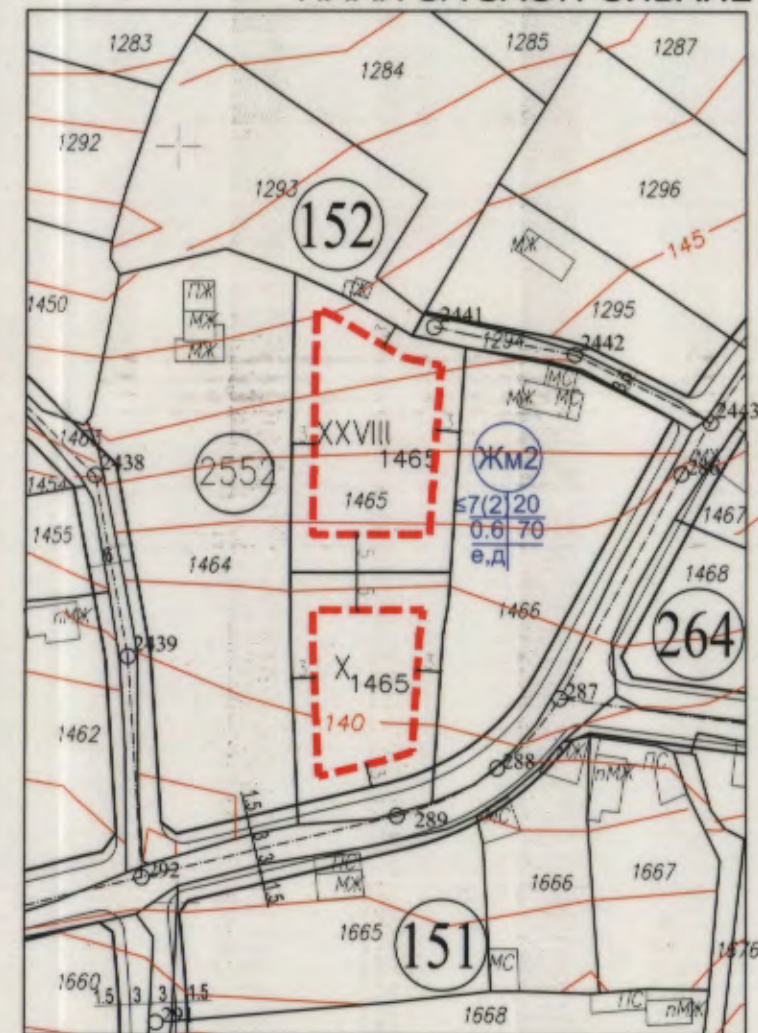
ОБЩИНА ВАРНА
ОДОБРЯВАМ
ЗАПОВЕД No Г-210/24.07.2020г.
ЗАМЕСТНИК-КМЕТ. Пейчо Пейчев
ПЕЙЧО ПЕЙЧЕВ



M 1:1000



M 1:1000



M 1:1000

(Handwritten signatures)

КАМАРА НА ИНЖЕНЕРИТЕ В ИНВЕСТИЦИОННО ПРОЕКТИРАНЕ
ПЪЛНА ПРОЕКТАНСКА ПРАВОСПОСОБНОСТ
Регистрационен № 05413
инж. ЯНЧО ДИМИТРОВ
Подпис: *(Signature)*
ВАНКИ С ВАЛИДНО УДОСТОВЕРЕНИЕ ЗА ПЛАН ЗА ТРИЦАТА ГОДИНА

ПЪЛНА ПРОЕКТАНСКА ПРАВОСПОСОБНОСТ
инж. КРАСИМИР ПЕТРОВ
№ 02713
(Signature)

Таблица с данни за УПИ

Таблица с площи (чл.16 ЗУТ)

Номер на квартал	Номер на урегулиран поземлен имот	Площ на УПИ - кв.м.	Площ на ПИ - кв.м.	Отнемане по чл.16	
				КВ.М	%
56	XXVIII 1465 X 1465	750 559	1378	69	5.0

Номер на квартал	Номер на урегулиран поземлен имот	Устройствена зона	Поземлен имот с установено предназначение	Градостроителни параметри			Начин на застрояване	
				височина в м /етажност/	Максимална	Плътност на застрояване - %		
152	XXVIII 1465, X 1465	ЖМ2	жилищно стр.	≤7/2	20	0.6	70	•

ПОДРОБЕН УСТРОЙСТВЕН ПЛАН ПЛАН ЗА РЕГУЛАЦИЯ И ЗАСТРОЯВАНЕ за УПИ Х1465 и XXVIII 1465 кв.152 по плана на ж.к."Изгрев", гр.Варна ПИ 10135.2552.1465			
ФАЗА:		ОКОНЧАТЕЛЕН ПРОЕКТ	
ВЪЗЛОЖИТЕЛ :		СТИЛИЯНА ГЕОРГИЕВА	
ПРОЕКТАНТИ:		инж. ЯНЧО ДИМИТРОВ арх. Красимир Петров	
дата: 2020г.		мащаб: М 1:1000 лист: 1/1	