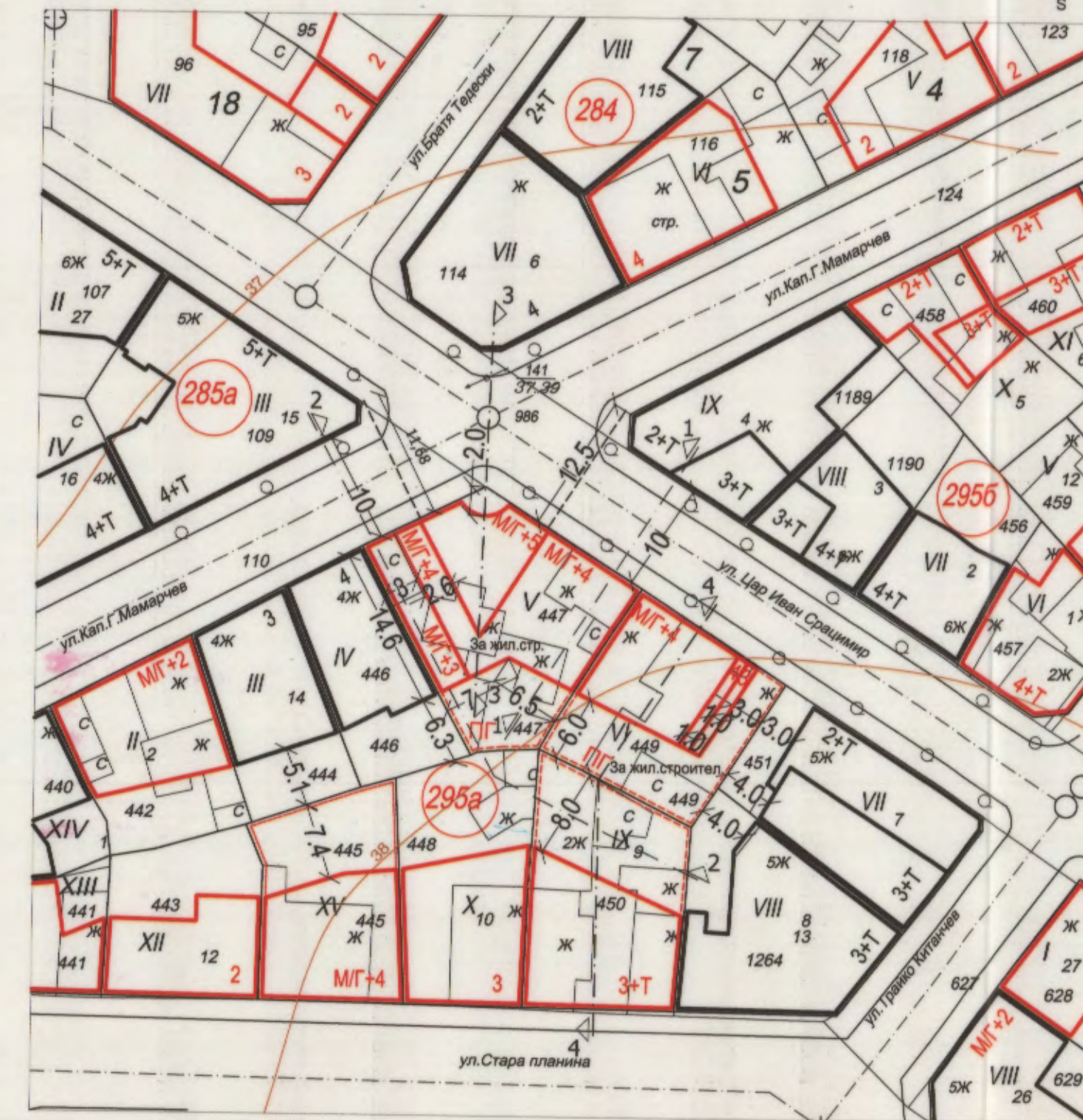
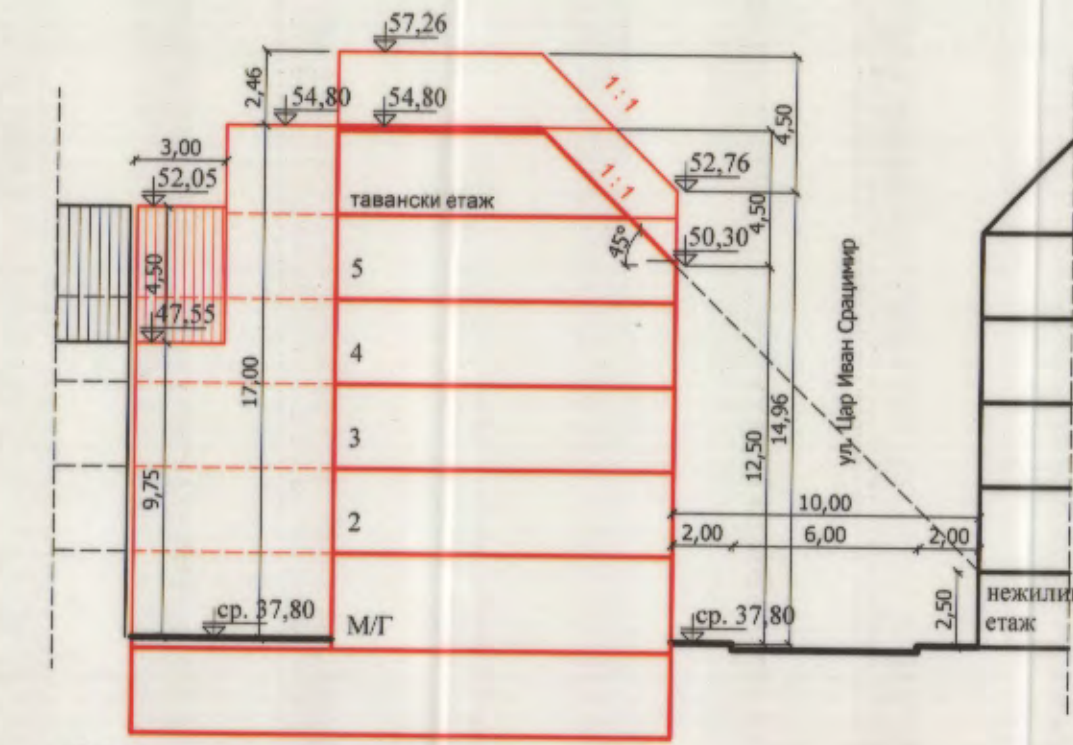


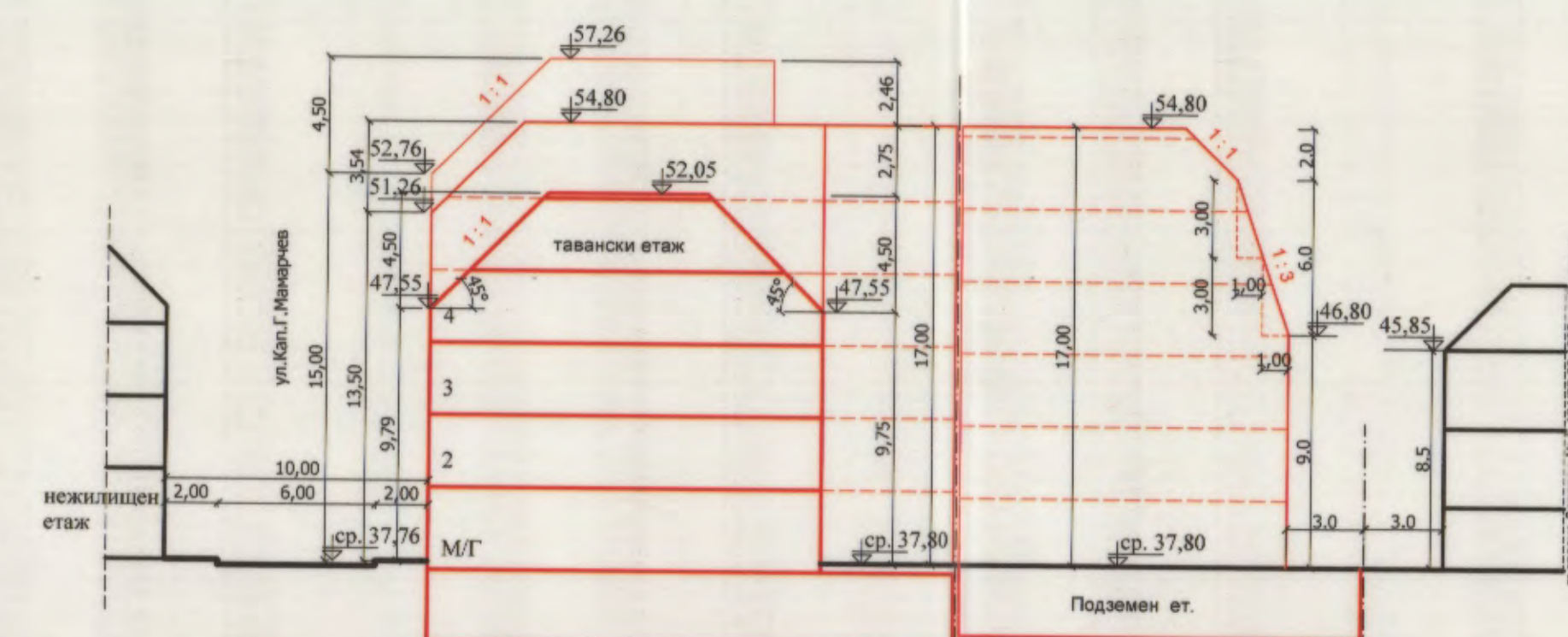
РАБОТЕН УСТРОЙСТВЕН ПЛАН
за УПИ V-447 и УПИ VI-449 за жил. стр. в кв.295а по
плана на 9 м.р., гр.Варна
М 1-500



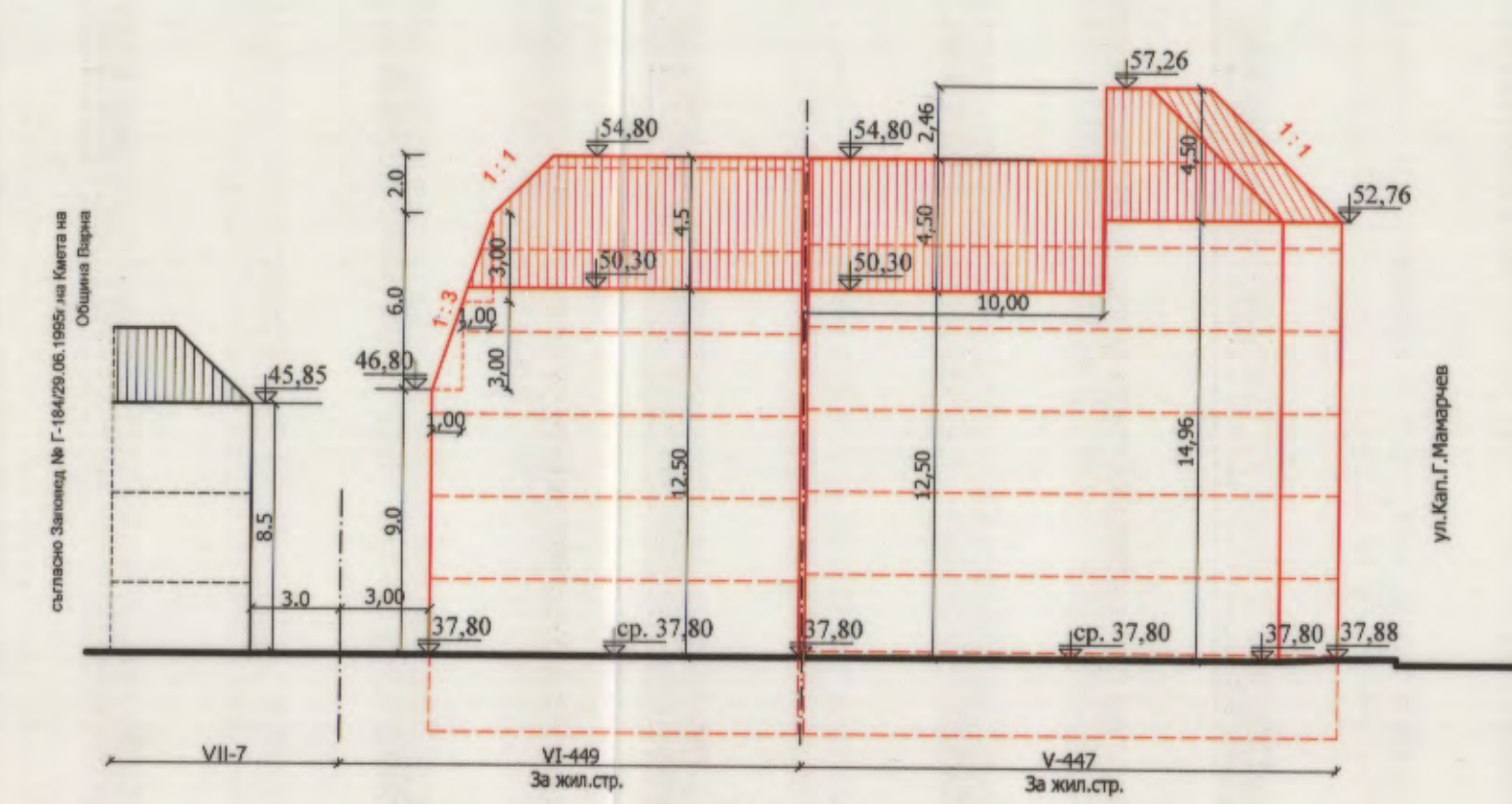
СИЛУЕТИ И РАЗРЕЗИ



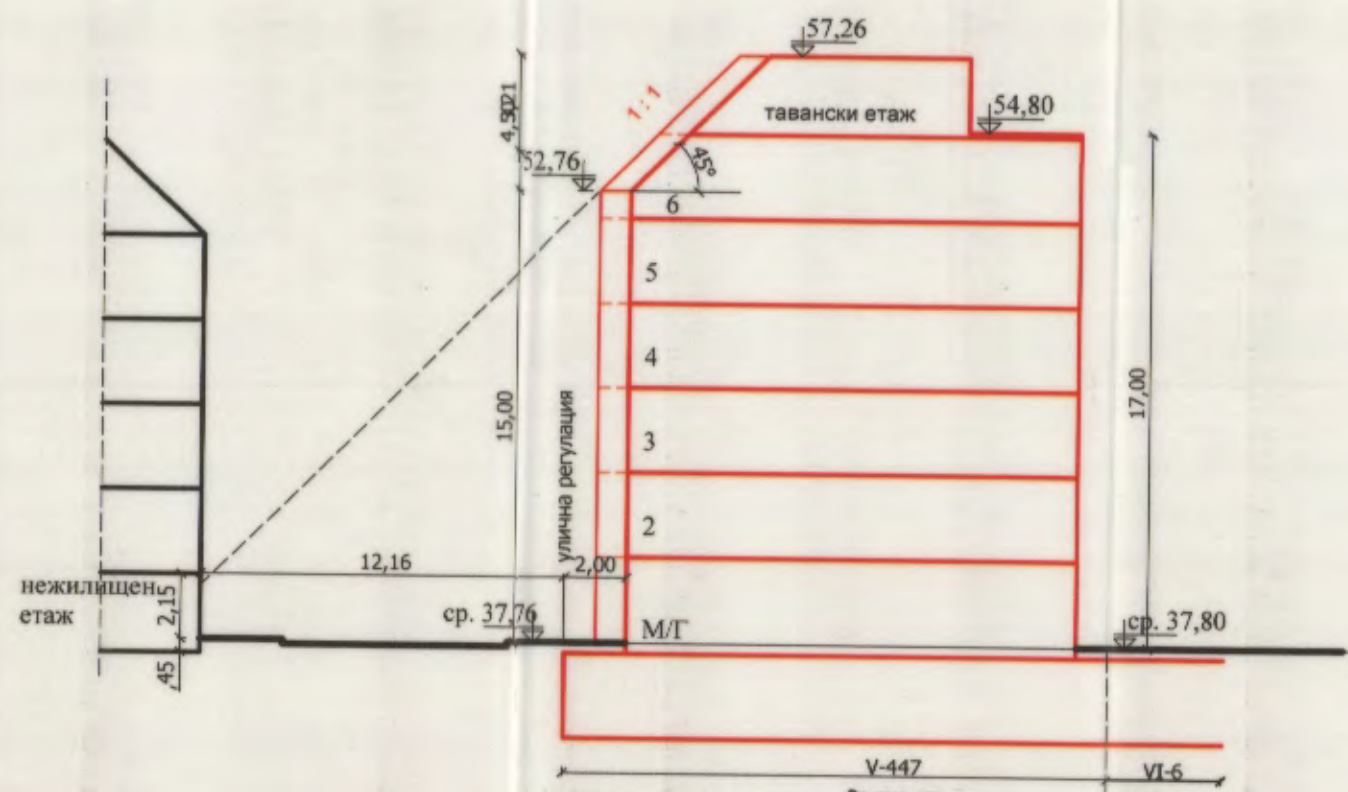
Разрез 1-1 и силует - вътрешен двор
М 1:250



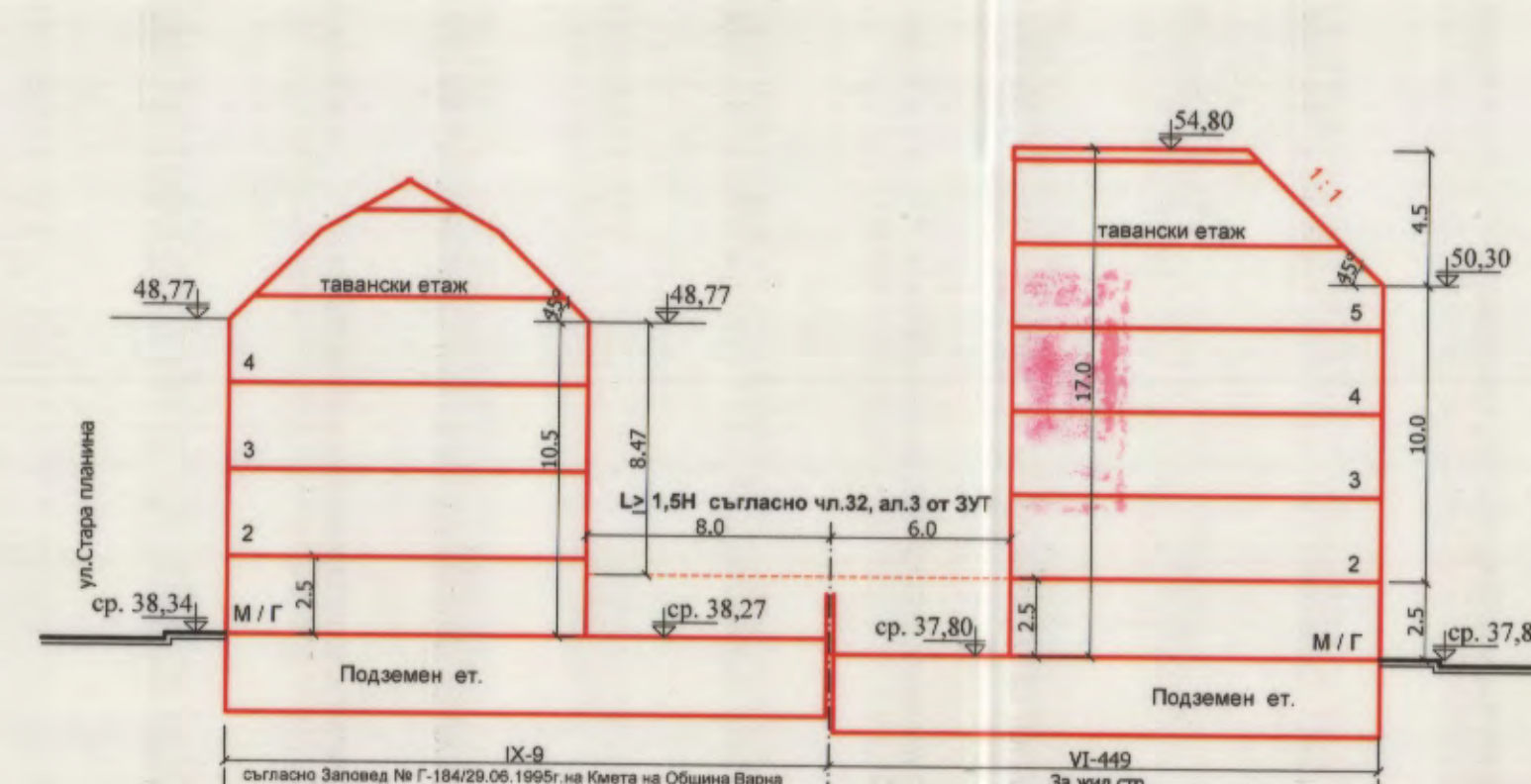
Разрез 2-2 и силует - вътрешен двор
М 1:250



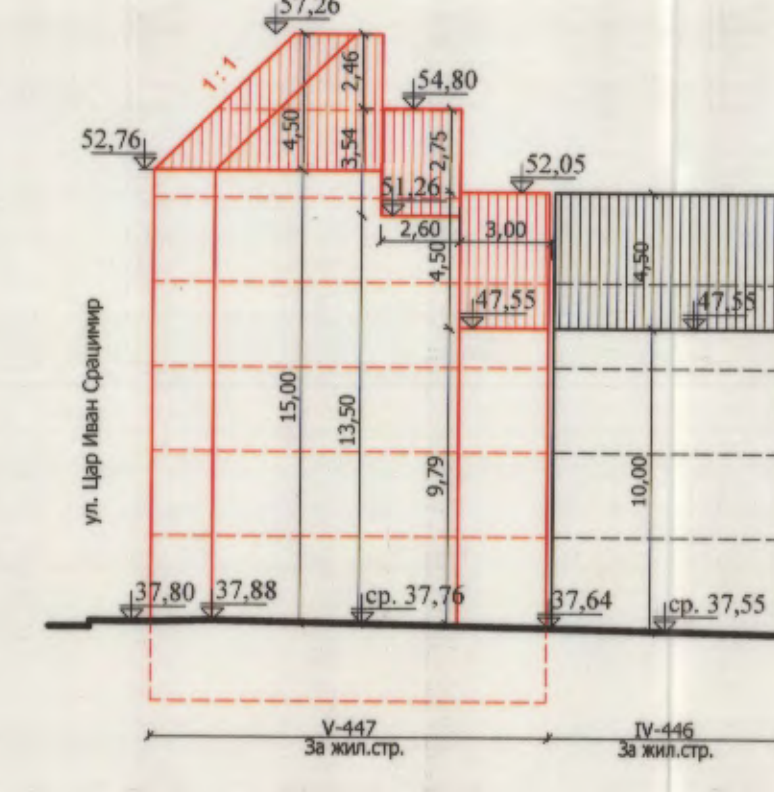
Силует по ул.Цар Иван Срацимир
М 1:250



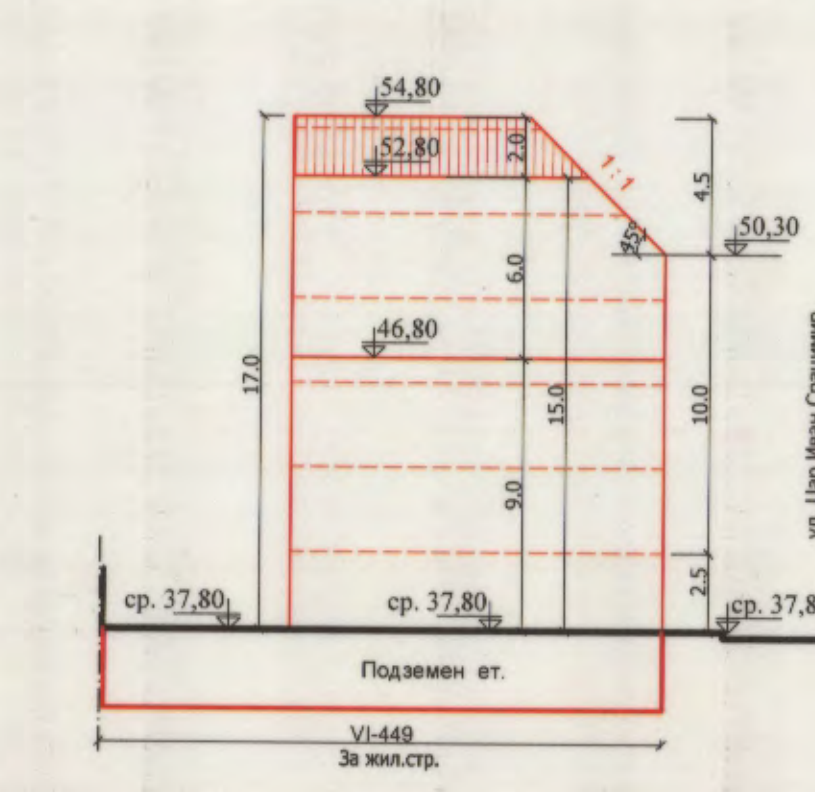
Разрез 3-3
М 1:250



Разрез 4-4
М 1:250



Силует по ул.Кап.Г.Мамарчев
М 1:250



Силует към двора от югоизток
М 1:250

ПОДРОБЕН УСТРОЙСТВЕН ПЛАН - РУП
за V-447 и VI-449 за жил. стр. в кв.295а по плана на
9 м.р., гр.Варна (ПИ 10135.1501.447 и
ПИ 10135.1501.449 по кадастрална карта)

Графичната част е неразделна част от
текстовата част на
Заповед №.....



ВЪЗЛОЖИТЕЛИ: Илия Иванов Илиев, Силвия Стефанова Стефанова, Румен Георгиев Геонгиев
Снежанка Маринова Койчева, Валентина Йорданова Гатева, Бистра Константинова Колева

част архитектура: арх. Спас Минков, част архитектура: арх. Ивелина Тодорова
част геодезия: инж. Таня Вангарова, част геодезия: инж. Нели Ламбева



М 1:250
М 1:500

ЛИСТ 2/2
2020 год.

гр. ВАРНА