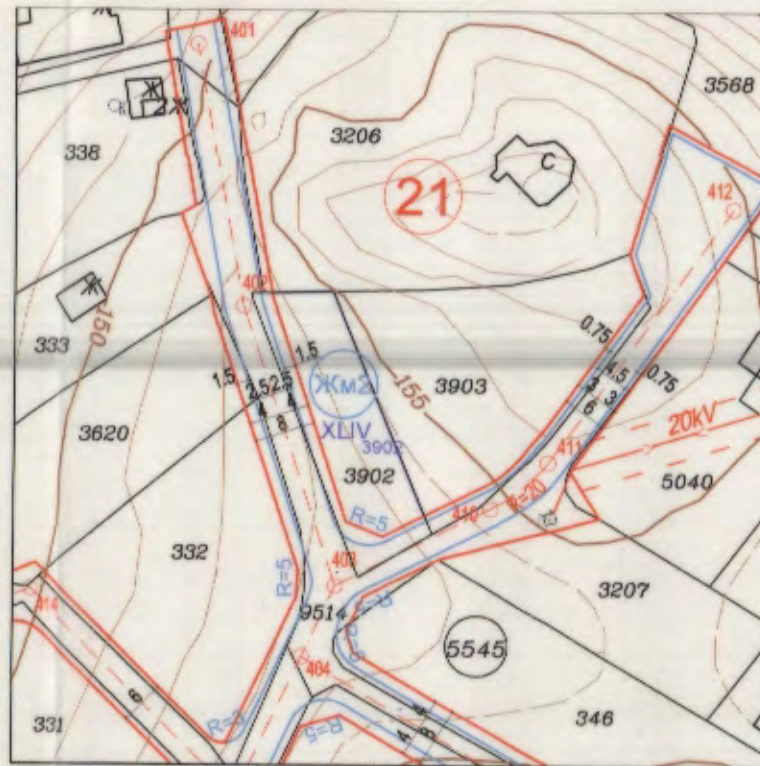
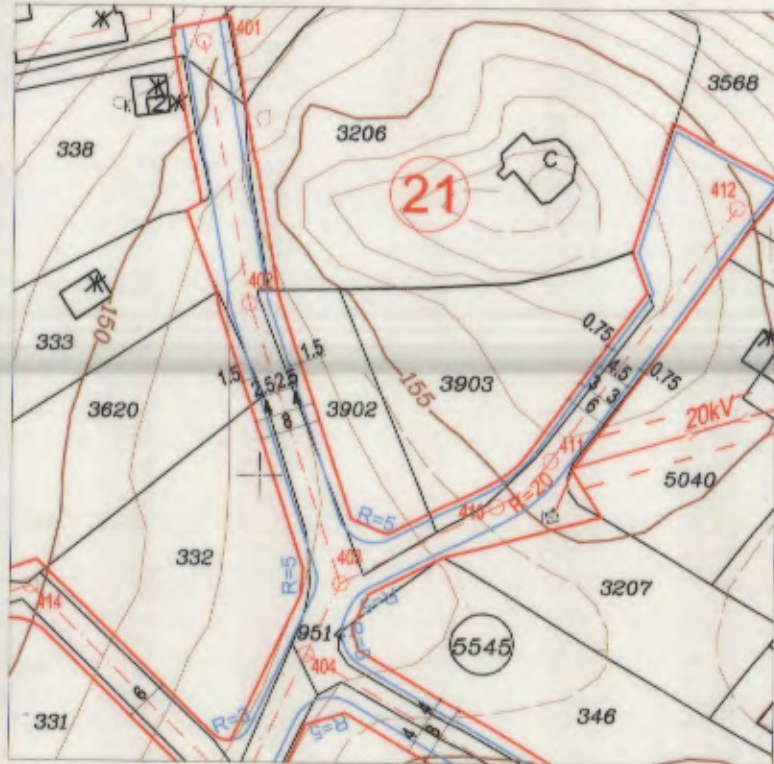


ИЗВАДКА ОТ ДЕЙСТВАЩ ПЛАН ПУП-ПУР на С.О."Зеленика" одобрен и влязъл в сила с Решение №3409-7 по Протокол №35 от 22.23 и 29.06.2011г. на Общински съвет Варна и КАДАСТРАЛНА КАРТА, одобрена със Заповед № РД-18-73/23.06.2008 г. на ИД на АГКК
М 1:1000

ПЛАН ЗА РЕГУЛАЦИЯ за УПИ XLIV-3902, кв.21 по плана на С.О. "Зеленика", р-н "Аспарухово" гр.Варна
М 1:1000

ПЛАН ЗА ЗАСТРОЯВАНЕ за УПИ XLIV-3902, кв.21 по плана на С.О. "Зеленика", р-н "Аспарухово" гр.Варна
М 1:1000



ПОДРОБЕН УСТРОЙСТВЕН ПЛАН (ПУП) - ПЛАН ЗА РЕГУЛАЦИЯ И ЗАСТРОЯВАНЕ (ПРЗ) за УПИ XLIV-3902, кв.21 по плана на С.О. "Зеленика", гр.Варна, Община Варна
/ПИ № 10135.5545.3902 по КК и КР на гр.Варна, р-н Аспарухово, общ.Варна/

ОБЩИНА ВАРНА
ОДОБРЯВАМ
ЗАПОВЕД № Р-125/09.04.2020г.
ЗАМЕСТНИК-КМЕТ: *[Signature]*
ПЕЙЧО ПЕЙЧЕВ

ПЕЧАТ НА ПРОЕКТАНТ:
КАМАРА НА ИНЖЕНЕРИТЕ В ИНВЕСТИЦИОННО ПРОЕКТИРАНЕ
ПЪЛНА ПРОЕКТАНТСКА ПРАВОМОЩНОСТ
Регистрационен № 07401
инж. ГАЛИН ТОДОРОВ
МЕТОД ДИВ ТОДОРОВ
ВАЖИ С ВАЛИДНО УДОСТОВЕРЕНИЕ ЗА ПИТЪН ЗА ПЕРИОДА ГОДИНА

РЕЖИМ НА ЗАСТРОЯВАНЕ

номер на квартал	номер на ПИ	номер на УПИ	площ на ПИ - кв.м.	площ на УПИ - кв.м.	устройствена зона	поземлени имоти с установено предназначение	етажност вис.в метри		градоустройствени параметри			начин на застрояване	
							максимална	минимална	плътност на застрояване	К	инт	минимална озеленена площ	свободно
21	10135.5545.3902	XLIV-3902	400	294	Жм2	за жилищно строителство	≤2 / ≤7	20%	0.6	70%	.		
НОРМАТИВ:							жилищна устройствена зона с ниско застрояване, с допълнителни специфични изисквания	≤2ет / ≤7м	20%	0.6	70%	e	

ЛЕГЕНДА И СПЕЦИФИКАЦИЯ

- ВИДОВЕ УСТРОЙСТВЕНИ РЕЖИМИ**
- ЖИЛИЩНА УСТРОЙСТВЕНА ЗОНА с ниско застрояване, с допълнителни специфични изисквания
- ГРАНИЦИ И ЛИНИИ**
- БОРДЮР УЛИЦА
 - РЕГУЛАЦИОННА ЛИНИЯ
 - ОГРАНИЧИТЕЛНА ЛИНИЯ НА ЗАСТРОЯВАНЕ
 - ОГРАНИЧИТЕЛНА ЛИНИЯ НА ПОДЗЕМНО ЗАСТРОЯВАНЕ
- УЛИЧНА МРЕЖА**
- УЛИЦИ V КЛАС
 - ЗАДЪНЕНИ УЛИЦИ (ТУПИЦИ)
 - ПЕШЕХОДНИ АЛЕИ И ТРОТОАРИ
- ДРУГИ ОЗНАЧЕНИЯ**
- 21 номер на квартал
 - XLIV₃₉₀₂ номер на УПИ
 - 3902 номер на ПИ
 - 5545 номер на кадастрален район

ТАБЛИЦА за площообразуване на УПИ

кв. №	номер на имот	площ. (кв.м.)	придаваема площ по регулация (кв.м.)	отнета площ по регулация (кв.м./%)	площ на УПИ (кв.м.)
21	3902	400	0.00	106.00 / 26,5%	294

Забележка: ПИ с идентификатор № 10135.2516.991 се урегулира във връзка с чл.17, ал.1 от ЗУТ, на основание чл.124а, ал.2 и ал.5 от ЗУТ. Имотът се урегулира, като вътрешните регулационни линии съвпадат с имотните граници.

ПЕЧАТ НА ПРОЕКТАНТ:
ПЪЛНА ПРОЕКТАНТСКА ПРАВОМОЩНОСТ
инж. АННА З. ХАРАЛАМБИЕВА
Рег. № 07149

ВЪЗЛОЖИТЕЛ:
ТАТЯНА КИРИЛОВА СЛАВОВА
ОБЕКТ:
ПУП - ПРЗ за УПИ XLIV-3902, кв.21 по плана на С.О. "Зеленика", гр.Варна, Община Варна
ЧЕРТЕЖ:
ПЛАН РЕГУЛАЦИЯ И ЗАСТРОЯВАНЕ
ЧАСТ: ПУП-ПРЗ
ФАЗА: Окончателен проект
ПРОЕКТАНТ Част Регулация: инж. Галин Тодоров
ПРОЕКТАНТ Част Застрояване: арх. Анна Хараламбиева
МАЩАБ: 1:1000 ЛИСТ №: 1/1
ДАТА: 10.2019г.