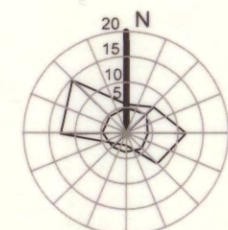


ПУП - ПРЗ за УПИ ХХVI-2270 "за жил. стр.", кв.230, кв. "Изгрев", гр.Варна, общ.Варна, обл.Варна (ПИ 10135.2552.2270)

Извадка от ПУП-ПУР на кв."Изгрев" одобрен с решение N 552-6/26 и 27.07.2012 г. на Общински съвет Варна и действаща кадастрална карта одобрена със заповед РД - 18-92/14.10.2008 г.
мащаб 1:1000

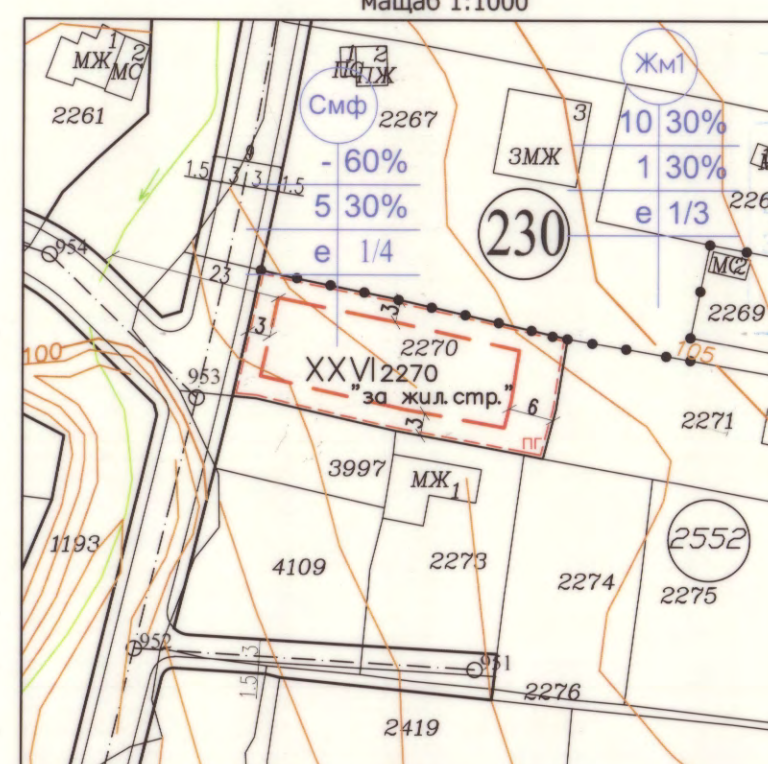
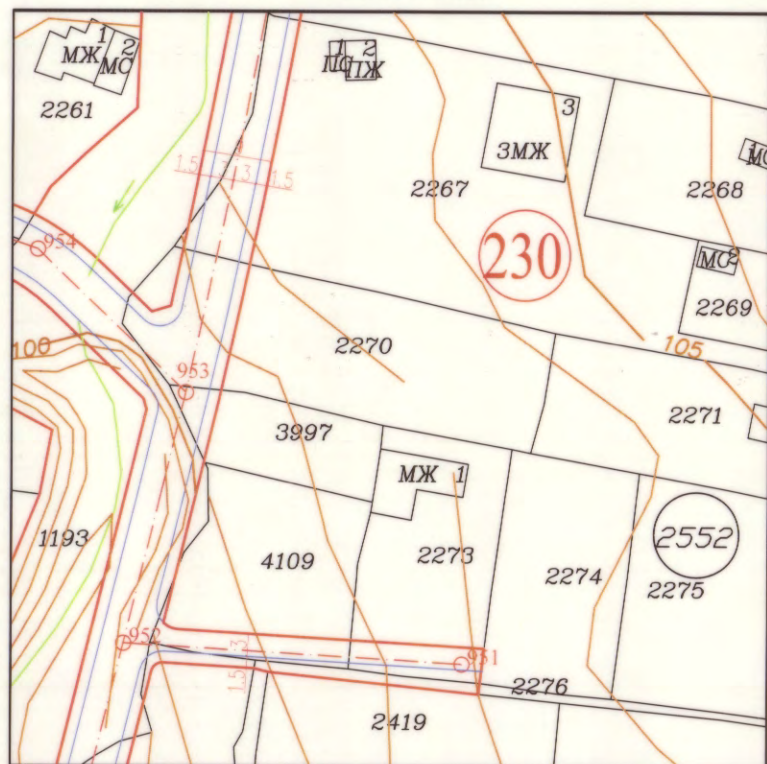


ПЛАН ЗА РЕГУЛАЦИЯ

мащаб 1:1000

ПЛАН ЗА РЕГУЛАЦИЯ И ЗАСТРОЯВАНЕ

мащаб 1:1000



ОБЩИНА ВАРНА
ОДОБРЯВАМ
ЗАПОВЕД № 57/19.02.2019 г.
ЗАМЕСТНИК-КМЕТ: *[Signature]*
ПЕЙЧО ПЕЙЧЕВ

ЛЕГЕНДА

- Линия на застрояване
- 230 номер на квартал
- XXVI 2270 номер на УПИ
- 2270 номер на ПИ

Забележка:

1. УПИ ХХVI - 2270 попада на границата на два режима на застрояване (Смф и Жм1), като 73,26 % са в Смф, съгласно Приложения на Наредба №8 от 14 юни 2001г. за обема и съдържанието на устройствените планове 11.5., следователно имотът приема техническите показатели в съответствие с по - големият процент.

НОМЕР НА КВАРТАЛ	НОМЕР НА УПИ	УСТРОЙСТВЕНА ЗОНА	ПОЗЕМЛЕН ИМОТ С УСТАНОВЕНО ПРЕДНАЗНАЧЕНИЕ	ПЛОЩ НА ПИ /кв.м./	ПРИДАВАЕМА ЧАСТ ПО РЕГУЛАЦИЯ /кв.м./	ПРИДАВАЕМА ЧАСТ ПО РЕГУЛАЦИЯ В %	ОТНЕТА ЧАСТ ПО РЕГУЛАЦИЯ /кв.м./	ОТНЕТА ЧАСТ ПО РЕГУЛАЦИЯ В %	ПЛОЩ НА УПИ /кв.м./	ВИСОЧИНА В М. (ЕТАЖНОСТ)			ГРАДОУСТРОЙСТВЕНИ ПАРАМЕТРИ			НАЧИН НА ЗАСТРОЯВАНЕ
										МАКСИМАЛНА	ПЪЛНОСТ НА ЗАСТРОЯВАНЕ	ИНТЕНЗИВНОСТ НА ЗАСТРОЯВАНЕ (Клнт)	МИНИМАЛНА ОЗЕЛЕНЕНА ПЛОЩ	Минимална част от озеленената площ с дървесна растителност	СВОБОДНО	
230	XXVI-2270	Смф	жилищно	912	0	0.0	218	23.9	694	18,70м.(6ет)	60%	5.0	30%	-	e	

печат на проектант

Възложител: Пламен Жеков Драгиев		
ОБЕКТ: ПУП - ПРЗ и сиуетно проучване за УПИ ХХVI-2270 "за жил. стр.", кв.230, кв. "Изгрев", гр.Варна, общ.Варна, обл.Варна (ПИ 10135.2552.2270)		
ФАЗА: ОКОНЧАТЕЛЕН ПРОЕКТ		
Проектант /регулация/	инж. Недялка Ламбева	
Проектант /застрояване/	арх. Ивайло Кирилов	
Мащаб	Лист	Дата
1:1000	1 / 2	2018г.