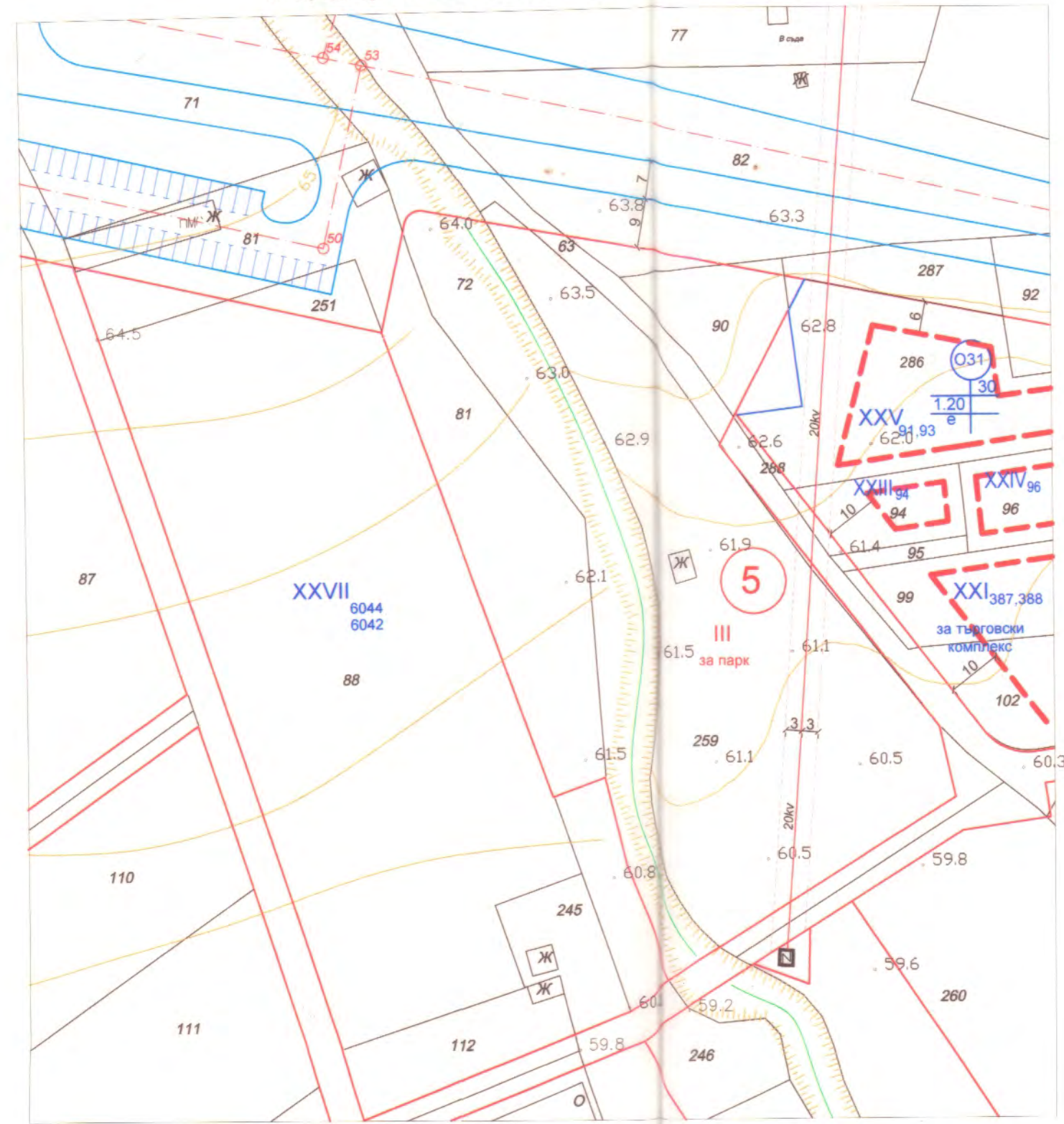
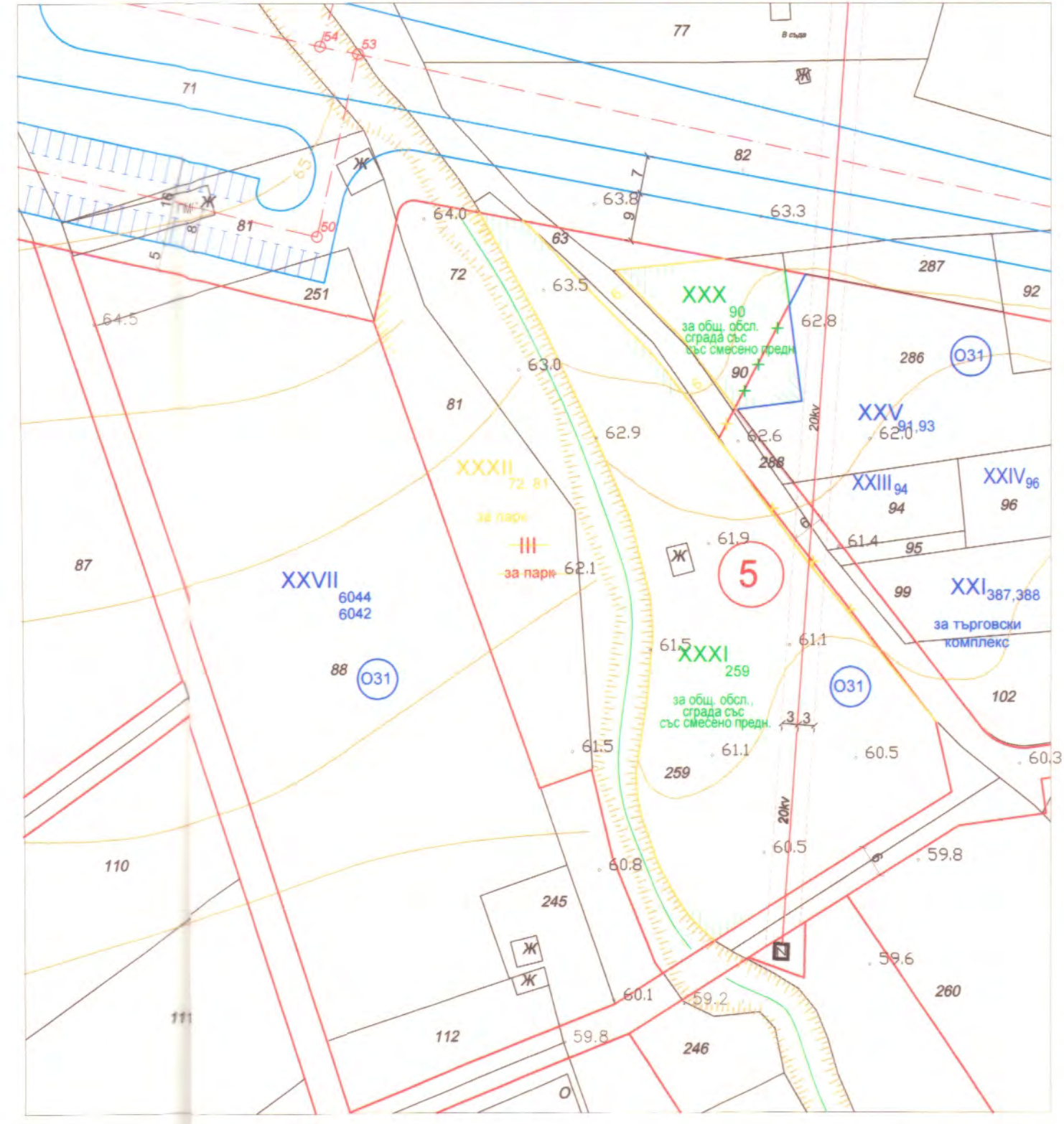


Извадка от ПУП - ПРЗ на част от кв.5  
по плана на Паркова зона за обществено обслужване ОП.3  
"Вл.Варненчик" гр. Варна М 1:1000, одобрен със Заповед № Г-74 от 13.09.2001г.  
и Заповед № Г-2 от 30.01.2015г. за УПИ ХХV- 91,93  
и КК, одобрена със Заповед № РД-18-30 от 19.06.2007г. на ИД на АГКК

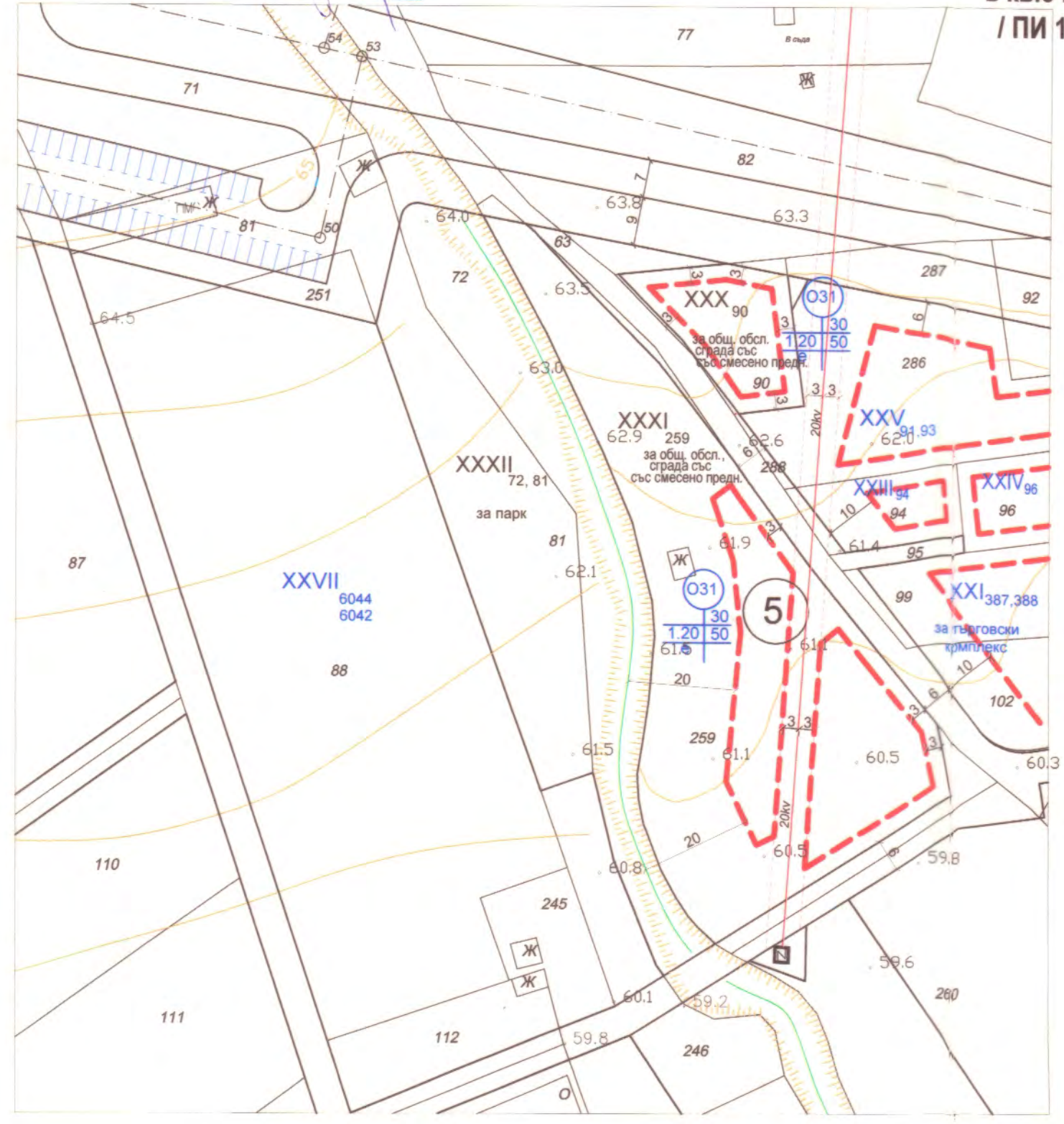


План за регулация  
М 1:1000



ОБЩИНА ВАРНА  
ОДОБРЯВАМ  
ЗАПОВЕД № Г-85/13.03.2017г.  
ЗАМЕСТНИК-КМЕТ: ПЕЙЧО ПЕЙЧЕВ

План за застрояване  
М 1:1000



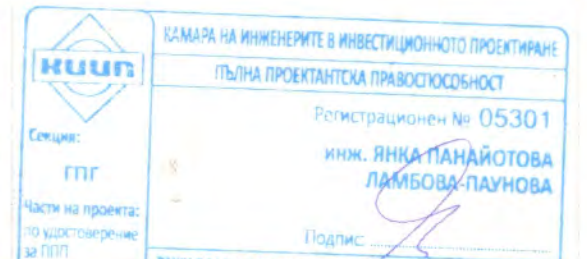
ПУП - ПРЗ  
за УПИ ХХХ-90 "за обществено обслужване-сграда със смесено предназначение"  
УПИ ХХХI-259 - "за обществено обслужване-сграда със смесено предназначение"

УПИ ХХХII-72,81-"за парк"  
в кв.5 по плана на Паркова зона за обществено обслужване ОП.3  
/ ПИ 10135.4508.90, 10135.4508.259, 10135.4508.72, 10135.4508.81 /  
р-н "Вл.Варненчик" - гр. Варна М 1:1000



Графичната част е неразделена от текстовата част на  
Заповед No.....

номер на квартал	номер на урегулиран поземлен имот	площ на ПИ - кв.м.	площ на УПИ - кв.м.	устройствена зона	поземлен имот /устройство/ предназначение	градоустройствени параметри				начин на застрояване	
						максимална вис. в метри	плътност на застрояване	К инт	озеленяване	свързано в два съседни - д	свързано - с
5	XXX-90	596	563	Оз1	общ. общп. - сграда със смесено предн.	30	1.20	50	1/3	е	
5	XXXI-259	4290	4012	Оз1	общ. общп. - сграда със смесено предн.	30	1.20	50	1/3	е	
5	XXXII-72,81		3326	Оз1	за парк						



ОБЕКТ	ПУП - ПРЗ за УПИ ХХIII-94 и УПИ ХХХ-90 - "за общ. обслужване, сграда със смесено предназначение" и УПИ ХХХI-259 "за общ. обслужв.,сграда със смесено предназначение" УПИ ХХХII-72,81-"за парк в кв.5 / ПИ 10135.4508.90, 10135.4508.259, 10135.4508.72, 10135.4508.81/ по плана на Паркова зона за обществено обслужване р-н "Вл. Варненчик", общ. Варна		
ВЪЗЛОЖИТЕЛИ	РОСИЦА МИХАЙЛОВА ГРУБАК		
ЧАСТ	ГРАДОУСТРОЙСТВО		мащаб 1:1000
ЧЕРТЕЖ	ПЛАН ЗА РЕГУЛАЦИЯ И ЗАСТРОЯВАНЕ		
ФАЗА	ОКОНЧАТЕЛЕН ПРОЕКТ		дата март 2017г.
ПРОЕКТАНТИ	арх. Ал. Бачева инж. Я. Ламбова		

*Handwritten signatures and notes in blue ink.*