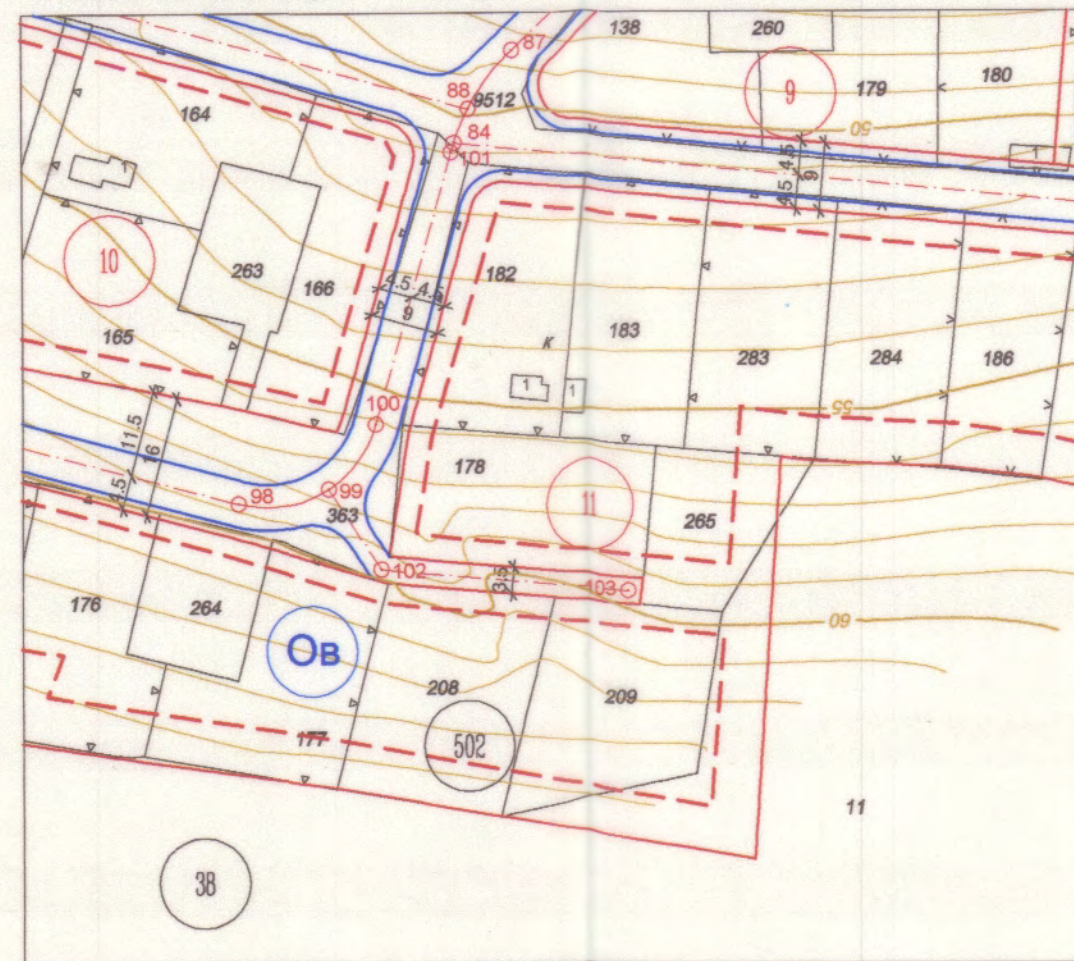
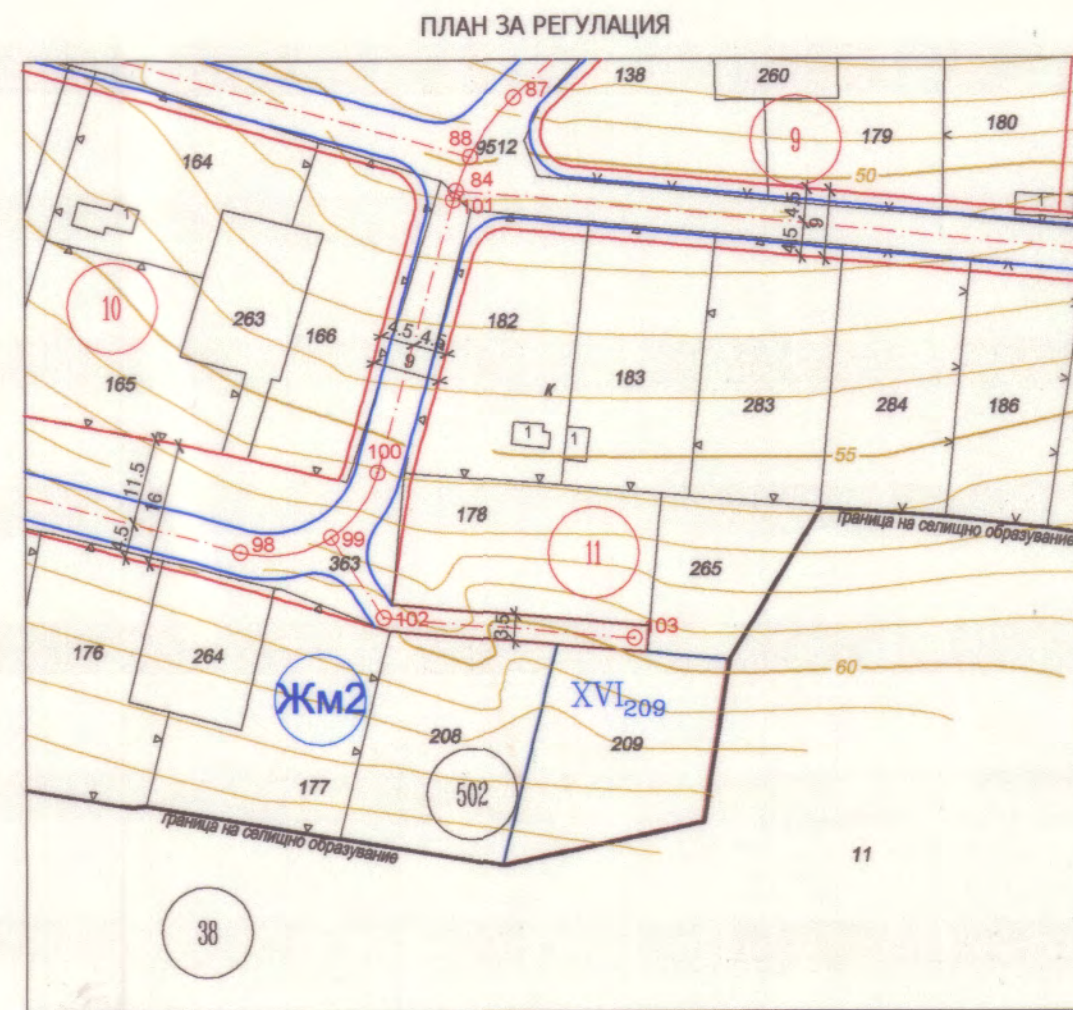


ПОДРОБЕН УСТРОЙСТВЕН ПЛАН /ПУП/ - План за регулация и застрояване /ПРЗ/
за УПИ XVI-209 (ПИ с ид.30497.502.209), кв.11
по плана на с. Звездица, СО "Орехчето", гр. Варна

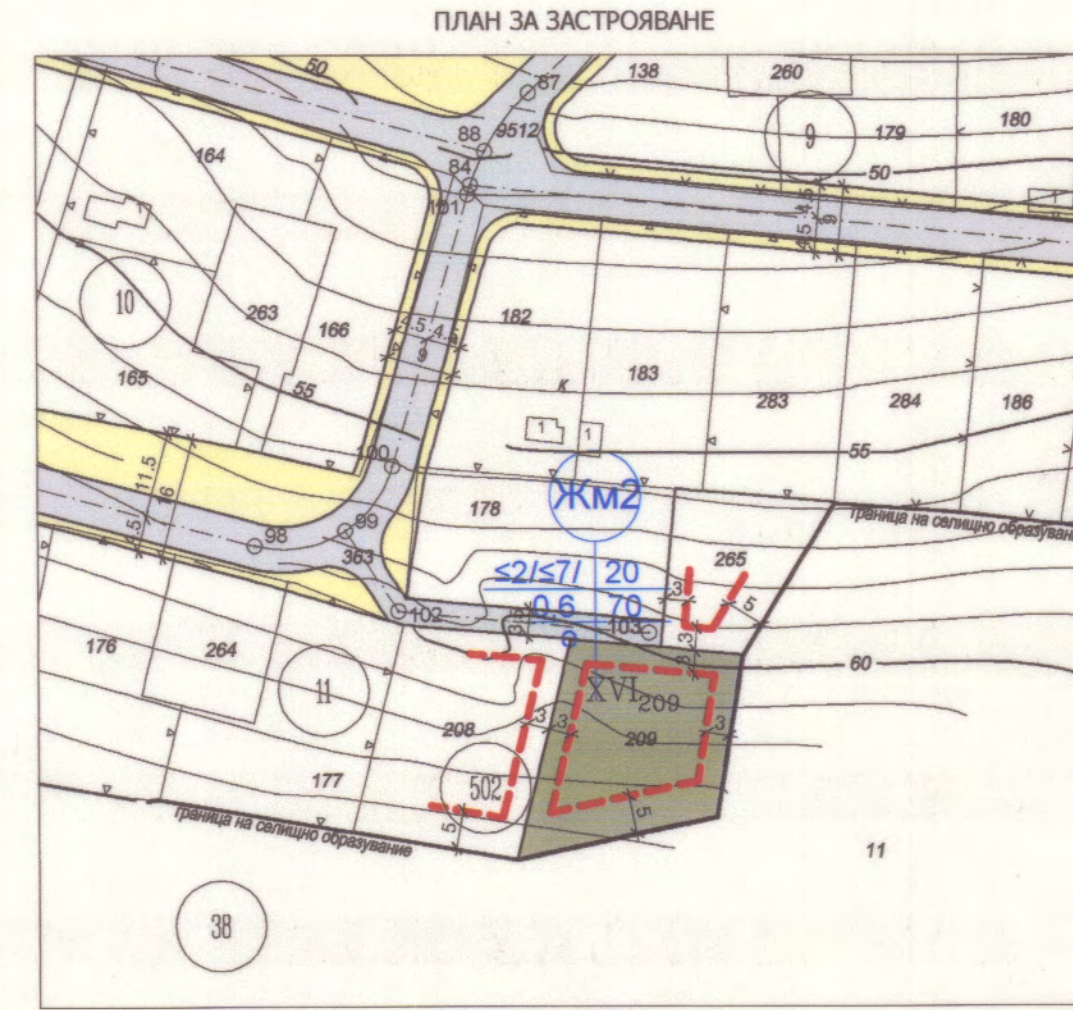
ИЗВАДКА ОТ:
Кад. карта, одобрена със заповед № РД-18-17/06.03.2015г. на ИД на АГКК и
План за улична регулация на СО "Орехчето", одобрен с Решение № 200-7(4)/01.02.2012г.
на Общински съвет - Варна



М 1:1000




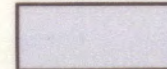


М 1:1000



М 1:1000

ОБЩИНА ВАРНА
ОДОБРЯВАМ
ЗАПОВЕД № 1-49/07.02.2018г.
ЗАМЕСТНИК-КМЕТ: *[Signature]*
ПЕЙЧО ПЕЙЧЕВ

ЛЕГЕНДА

-  Устройствена жилищна зона с преобладаващо застрояване с малка височина и плътност
-  Улица
-  Тротоари, пешеходни площи и паркова алейна мрежа
-  Ограничителна линия на застрояване



ГРАФИЧНАТА ЧАСТ Е НЕРАЗДЕЛНА ОТ ТЕКСТОВАТА ЧАСТ НА ЗАПОВЕД №.....

Устройствени показатели											
район	ПИ	номер квартал	УПИ №	Площ ПИ м2	Площ УПИ м2	Устройствена зона	Максимална височина (етажи) [м]	Максимална плътност на застрояване [%]	Максимална интензивност на застрояване [квт.]	Минимална озеленена площ [%]	Начин на застрояване
502	209	11	XVI-209	607	607	Жм2	≤2/5/1	20	0.6	70	е

ОБЕКТ: ПУП-ПРЗ за УПИ XVI-209 (ПИ с ид.30497.502.209), кв.11 по плана на с. Звездица, СО "Орехчето", гр. Варна

ВЪЗЛОЖИТЕЛ: ЕЛЕНА АТАНАСОВА КИРОВА
КРАСИМИР СИМЕОНОВ КИРОВ

М 1:1000

ПРОЕКТАНТИ: *[Signature]* /арх. Др. Банев /

ПРОЕКТАНТСКА ПРАВОСПОСОБНОСТ
арх. ДРАГОМИР Л. БАНЕВ
Per. №. 02503
подпис: *[Signature]*

КАМАРА НА ИНЖЕНЕРИТЕ В ИНВЕСТИЦИОННО ПРОЕКТИРАНЕ
ПЪЛНА ПРОЕКТАНТСКА ПРАВОСПОСОБНОСТ
Регистрационен № 16247
инж. ЛЮДМИЛА ГЕОРГИЕВА ИВАНОВА
подпис: *[Signature]*